



Pneus été 2015

nokian[®]
TYRES

Trust the Natives.[®]
www.nokiantyres.com



GO ALL THE WAY
NOKIAN TYRES DÉMARRE UNE COOPÉRATION AVEC TOUGH MUDDER

Plus résistant que jamais.

Nous connaissons et maîtrisons les extrêmes. Nous savons que les conditions exceptionnellement exigeantes nécessitent une réflexion rapide, un esprit faisant face à toute épreuve et la capacité de coopérer. Ce principe s'applique également dans la conception de nos pneus, les plus évolués du marché. Tout spécialement renforcés, les pneus Nokian SUV sont conçus pour maîtriser les routes les plus difficiles et les conditions météo particulièrement défavorables.

Tough Mudder dénote de la même mentalité et des mêmes aptitudes. C'est la raison pour laquelle nous avons lancé une campagne marketing en coopération avec cet organisateur événementiel. Les événements organisés par Tough Mudder nécessitent d'évoluer en terrain difficile sur une piste longue de 20 kilomètres tout en surmontant de multiples

obstacles, qu'il s'agisse de plonger dans l'eau glacée pour traverser l'obstacle de l'Arctic Enema® ou encore de ramper à travers un étroit tunnel sombre rempli de boue (Sewage Outlet®). L'objectif est de relever le défi en franchissant tous les obstacles ce qui nécessite de la puissance, de l'endurance, un esprit d'innovation en s'aidant de ses concurrents afin de ressentir l'instant extraordinaire d'avoir atteint ses limites sur la ligne d'arrivée!



Visualisez la vidéo sur les performances extraordinaires obtenues par l'équipe Nokian Tyres lors de l'événement Londres Sud organisé par Tough Mudder.



NOUVEAUTÉ!



La sécurité pour des conditions exigeantes en été.

En tant que fabricant de pneus le plus septentrional au monde, Nokian développe des produits à la pointe de la technologie, conçus pour répondre aux conditions exigeantes afin de rendre la conduite plus sûre et pour un plus grand plaisir.

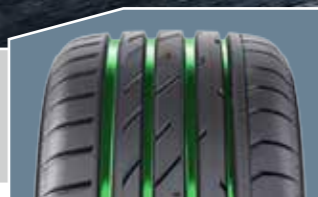
Depuis le début, nos tests et nos développements rigoureux ont ouvert la voie vers des pneumatiques plus sûrs et plus respectueux de l'environnement -. Notre expérience dans la fabrication des pneus hiver les plus primés au monde, le Nokian Hakkapeliitta, garantit également votre sécurité lors de l'utilisation de notre performante gamme été.

Les conditions de conduite en constante évolution du nord de l'europe nous ont appris que les pneus été doivent être sûrs pour la conduite du début du printemps jusqu'à l'automne et ses feuilles mouillées, sur asphalté humide ou sec aussi bien que sur pistes irrégulières. La vaste gamme Nokian vous offre un choix de pneus fiables et résistants correspondant aux caractéristiques de votre voiture ainsi qu'à vos habitudes de conduite.

Optez pour les nouveaux pneus renforcés Nokian SUV et maîtrisez les conditions! Voir notre nouvelle gamme de pneus Nokian Line SUV et Nokian zLine SUV en pages 8 - 9.

Innovations améliorer la sécurité des pneus

Depuis plus de 80 ans nous avons développé, testé et homologué des solutions améliorant la sécurité de conduite. Le travail d'innovation continu est orienté vers l'augmentation de la sécurité, de la durabilité et du respect de l'environnement. Le principe conducteur est la sécurité durable: le pneu doit garder ses caractéristiques dans toutes les conditions, même lorsqu'il a été utilisé et qu'il a vieilli.



Rainures polies

L'élégance au service de la fonctionnalité: la gadoue et le débit d'eau facilement évacués au travers des rainures principales polies et des rainures latérales sur les côtés.



Zone info

Il est possible d'indiquer dans la zone info la pression adéquate du pneu ainsi que son emplacement sur la voiture.



Indicateur d'usure (DSI)

La rangée de chiffres sur la bande de roulement permet de vérifier aisément l'épaisseur résiduelle de la bande en millimètres.



Cerceau d'étanchéité

Le cerceau d'étanchéité Mudstopper empêche la pénétration de sable et de boue entre la jante et le pneu; il améliore ainsi la longévité du pneu comme de la jante.



Huiles purifiées

Nokian Tyres est le premier fabricant de pneumatiques au monde dont les techniques de production font appel exclusivement à des huiles purifiées à faible teneur en aromatiques.



Rainures de stockage de l'eau (Swoop Grooves)

Préviennent efficacement l'aquaplaning. Ces fentes elliptiques sur l'épaulement externe stockent d'avantage d'eau car le volume des rainures obliques augmente. Cela améliore la protection contre l'aquaplaning.



Faible résistance au roulement

Plus le pneu tournera en douceur, moins il consommera de carburant et émettra d'émissions de dioxyde de carbone. Un gain de 40 % dans la résistance au roulement se traduira par une économie d'environ 6 % dans la consommation de carburant.



Rainures Hydro

La nervure circonférentielle située près de l'épaulement intérieur possède de profondes rainures diagonales qui stabilisent le comportement routier. L'innovation de ces rainures prévient efficacement l'aquaplaning en emmagasinant plus d'eau et en la canalisant vers les rainures longitudinales.



Structure à câbles sans raccord

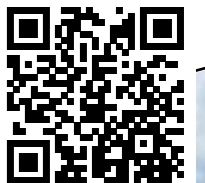
La structure à câbles sans raccord du pneu est garante de sa longévité, même lors d'une utilisation intensive.

Nous testons nos produits afin que vous puissiez prendre la route en toute sécurité dans toutes les conditions météorologiques.

Quelle que soit la voiture, les pneus restent l'unique point de contact avec la chaussée. Nos pneus sont testés dans des conditions extrêmes. Ils complètent les systèmes de sécurité des voitures et font ce que vous en attendez. Vous pouvez diriger et vous arrêter en toute sécurité sans augmenter vos rythme cardiaque et sans que les passagers le remarquent.

Les terrains d'essais de Nokian Tyres à Ivalo et Nokia sont utilisés pour simuler des conditions de conduites extrêmes durant toute l'année et dans toutes les conditions possibles. L'expérience de nos conducteurs de tests expérimentés est aussi importante que l'équipement de test ou que les appareils de mesure modernes utilisés. Ceci nous permet de créer des pneus été conçus pour des conditions exigeantes et variées.

Visualisez notre vidéo relative aux tests pneus été:





sport
auto
Testurteil | Ausgabe 04/2013
Empfehlenswert
Nokian Z Line
225/40 R 18

Auto Bild
VORBILDlich
2013

AUTO
STRASSENVERKEHR
Testurteil | Ausgabe 08/2013
Sehr Gut
NOKIAN Line
205/65 R 16 V

auto
motor
sport
Testurteil | Ausgabe 06/2013
Besonders Empfehlenswert
NOKIAN Line
205/65 R 16 V

ARBÖ
Reifentest
Nokian Line XL
225/45 R 17
sehr empfehlenswert
Freizeit Fahrer - Ausgabe 1/2014

ACE TEST
11 Sommerreifen + 225/35 R 17
empfehlenswert
Nokian Line XL
www.ace-test.de

OAMTC TEST
SOMMERREIFEN 2014
SEHR EMPFEHLENSWERT
195/65 R15 91 V
Nokian Line
auto touring 04/2014
www.oamtc.at

ADAC
ADAC Motorwelt 04/2014
16 Sommer tyres tested
good (2,4) Test
NOKIAN Line
Size 175/65 R 14 82T

ADAC
ADAC Motorwelt 04/2014
17 summer tyres tested
good (2,3) Test
NOKIAN Line
Size 195/65 R 15 91 V

Nokian Line
175/65 R14 82T
très recommandé
Test de pneus d'été
www.test.tcs.ch 03/2014

Nokian Line
195/65 R15 91V
très recommandé
Test de pneus d'été
www.test.tcs.ch 03/2014

DES PERFORMANCES HORS PAIR

Nokian zLine

- Stable, précis et silencieux
- Une tenue de route précise, même à vitesse élevée
- Une excellente sécurité sur les routes mouillées

Les pneus été Nokian zLine sont faits pour une conduite rapide. Ils appartiennent à la catégorie UHP (Ultra Haute Performance) le meilleur pour les voitures particulières. Le sportif Nokian zLine excelle dans des conditions extrêmes et ne craint pas les changements de conditions de routes ou de forts changements de températures. Le nouveau composé de gomme, alliant nanotechnologie et structure et un dessin asymétrique inédit de bande de roulement fournissent une excellente accroche sur sol mouillé ainsi qu'un grand confort de conduite. La structure multicouche réduit aussi la résistance au roulement et réduit la production de chaleur.

PERFORMANT SUR SOL MOUILLÉ

Nokian Line

- Précis et stable lorsque la météo évolue rapidement
- Adhérence et sécurité incomparables sur le mouillé
- Confort et économie

Le nouveau pneu été High Performance Nokian Line triomphe de la chaussée humide et des conditions souvent changeantes en été. Ce pneu, adapté aux routes d'Europe centrale, offre la meilleure adhérence possible et une sensation de conduite précise, en particulier pour les routes mouillées. Avec ses innovations que sont les lamelles-blocs en croix et les rainures ondulées, le pneu Nokian Line dirige avec précision et adhère parfaitement, même sur des routes rendues glissantes par temps de pluie. Les propriétés structurelles et le mélange de gomme utilisé pour la bande de roulement du Nokian Line, réagissent de manière prévisible et sont taillées sur mesure pour les différentes exigences des catégories de vitesse T, H, V et W.

MANIABILITÉ SUPÉRIEURE

Nokian i3

- Excellente maniabilité et bruit minimal
- Excellentes propriétés d'aquaplanage
- Roule facilement et consomme ainsi peu de carburant

Nokian i3 est conçu pour les petits véhicules et les voitures familiales de taille moyenne. Trois rainures principales et des rainures latérales ouvertes sur les côtés confèrent au pneu d'excellentes propriétés d'aquaplanage, un roulement silencieux et une stabilité hors-norme même à grandes vitesses. La bande de roulement asymétrique inside-outside assure une bonne manœuvrabilité en toute circonstance. Grâce à un nouveau mélange de silice ce pneu dispose d'une excellente adhérence sur le mouillé.

Choisissez un pneu qui convient à vos besoins spécifiques

- Adhérence sur sol mouillé
- Aquaplaning
- Maniabilité à grande vitesse
- Confort
- Efficacité énergétique
- Niveau sonore

	nokian zLINE	nokian LINE	nokian i3
Adhérence sur sol mouillé	★★★★★	★★★★★	★★★
Aquaplaning	★★★★★	★★★★★	★★★
Maniabilité à grande vitesse	★★★★★	★★★★★	★★★
Confort	★★★	★★★★★	★★★★★
Efficacité énergétique	★★★★★	★★★★★	★★★★★
Niveau sonore	★★★	★★★★★	★★★★★

Les caractéristiques les plus importantes

- Type de voiture
- Indice de vitesse
- Dimension de pneu

	nokian zLINE	nokian LINE	nokian i3
Des performances hors pair pour une conduite rapide	Haute performance, voiture sportive	Performance maximale sur sol humides	Roule facilement et consomme peu de carburant
Type de voiture		Dimension moyenne et véhicules puissants	Petites voitures et familiales de taille moyenne
Indice de vitesse	W (270 km/h) Y (300 km/h)	T (190 km/h) H (210 km/h) V (240 km/h) W (270 km/h)	T (190 km/h) H (210 km/h)
Dimension de pneu	16" - 20"	13" - 17"	13" - 16"

ARAMID SIDEWALLS
TOUGHNESS LIKE NEVER BEFORE

Les innovations apportées aux pneus Nokian zLine SUV et Nokian Line SUV apportent une plus grande sécurité et une plus longévité accrue par conditions climatiques difficiles et routes accidentées du grand nord. La technologie unique du flanc avec aramide Nokian inaugurée sur le Nokian Hakkapeliitta 8 SUV est également utilisée dans la gomme des flancs des nouveaux pneus Nokian Line SUV. Les fibres d'aramide rigidifient et renforcent le flanc pour mieux résister aux impacts et aux entailles. Ce matériau est également utilisé dans l'industrie aéronautique et militaire.



Vidéo: technologie avec aramide en action



TOUGH COOL PERFORMER
NOUVEAUTÉ!

TOUGH WET PERFORMER
NOUVEAUTÉ!

Nokian zLine SUV

- Maniabilité précise et stable à haute vitesse
- Sportif, équilibré et puissant
- Structure haute résistance en aramide pour une longévité inégalée
- Protection efficace contre l'aquaplaning

Le pneu été sportif Nokian zLine SUV offre une maniabilité précise, une résistance extrême, la sécurité en conditions extrêmes et un grand plaisir de conduite. La réponse du Nokian zLine SUV est prévisible et rapide ; il réagit immédiatement, même à des vitesses élevées. Le nouveau mélange de gomme composé de silice de corail reste rigide et parfaitement en contact avec la route, même à grande vitesse et dans les virages serrés. Ses parois latérales sont renforcées par la technologie très résistance Nokian Aramid. La gomme de la paroi latérale contient des fibres discontinues extrêmement durables en aramide et est extraordinairement résistante contre l'usure et les entailles.

Nokian Line SUV

- Structure haute résistance en aramide pour une longévité inégalée
- Haut niveau de confort, performance et efficacité énergétique
- Sécurité extrême sur routes mouillées

Le pneu été Nokian Line SUV pour des trajets variés offre un agréable confort, de hautes performances et une adhérence ferme sur sol mouillé. C'est la solution de premier choix pour les conducteurs qui recherchent une conduite sécurisée tout en appréciant la puissance de leur SUV sur routes rugueuses tout comme en circulation urbaine. La durabilité des pneus a été optimisée grâce à la technologie du flanc avec aramide. Le composé de gomme du flanc contient des fibres d'aramide extrêmement robustes. Ce matériau rend le composé du flanc très rigide et plus résistants aux impacts et aux entailles. Le pneu Nokian Line SUV dispose également d'une excellente adhérence sur route mouillée et des propriétés de protection contre l'aquaplaning.



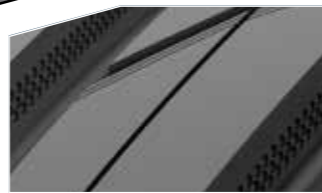
Technologie du flanc avec aramide

Les fibres d'aramide extrêmement dures sont également utilisées dans la composition des gilets pare-balles et permettent de rigidifier et de renforcer le flanc qui offre alors une résistance exceptionnelle à l'usure et aux entailles. Associées à la solide structure de ceinture en acier et à un nouveau composé de gomme, elles offrent une longévité unique et une haute maniabilité pour les conducteurs de SUV.



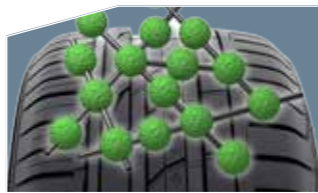
Rainures en trompettes

Protection efficace contre l'aquaplaning. Les cavités en forme de balles au niveau de l'épaule permettent d'améliorer le flux d'eau. Elles emmagasinent l'eau qui se trouve entre le pneu et la route, accélèrent l'écoulement de l'eau de rainures principales vers les rainures transversales et maximisent l'adhérence.



Conception à rainures silencieuses

Les dépressions des rainures obliques absorbent les bruits produits par les mouvements de l'air et empêchent la formation de sifflements désagréables.



Composé de silice de corail de la bande de roulement

Conduite plus précise et meilleure adhérence sur sol mouillé. La silice microporeuse et les chaînes moléculaires dans le mélange fonctionnel de gomme forment une structure en corail qui possède une large surface de contact, tout en demeurant extrêmement rigide. Contact fiable et équilibré avec la route même à grande vitesse et dans les virages serrés. Améliore également l'adhérence sur sol mouillé et la résistance à l'abrasion.



NOUVEAUTÉ!

NOUVEAUTÉ!



NOUVEAUTÉ!

UTILISATION PROFESSIONNELLE

Nokian cLine

- Il résiste aux déchirures et conserve ses qualités pendant longtemps
- Permet une conduite stable et confortable même en cas de charges lourdes
- Excellente adhérence sur sols mouillés et excellente conduite

Le nouveau pneu Nokian cLine est conçu pour les camions et fourgonnettes et offre une grande stabilité, longévité et sécurité pour tous les usages professionnels exigeants. Le pneu Nokian cLine comprend deux modèles. La version Cargo est conçue pour des véhicules et les charges lourdes et la version Van est dédiée aux charges plus légères et véhicules de type fourgonnette. La sécurité de ces deux pneus est maximisée grâce à un nouveau composé de gomme offrant une excellente longévité et une adhérence sur sol mouillé.

FIABILITÉ ET RESISTANCE

Nokian Rotiiva AT Nokian Rotiiva AT Plus

- Nouveau dessin agressif
- Construction robuste
- Nouvelle composition de bande anti-coupures

Les pneus Nokian Rotiiva AT et Nokian Rotiiva AT Plus sont parfaits sur l'asphalte et les graviers mais évoluent également en douceur dans les conditions tout-terrain faciles. Le large choix de tailles est fait un pneu polyvalent pour camionnettes 4WD et les véhicules de type pick-up. Sa sculpture unique de bande de roulement fournit de bonnes propriétés d'auto-nettoyage et une conduite stable dans diverses conditions en été. Sa structure robuste et son mélange de gomme sur mesure et résistant à la déchirure procurent au pneu une excellente longévité, même sur des voitures lourde et des conditions exigeantes. L'emplacement optimisé des rainures ainsi que les sculptures agressives du nouveau Nokian Rotiiva AT Plus offrent une stabilité de conduite accrue.

PUISSANCE ET CONFORT POUR UNE CONDUITE VARIÉE

Nokian Rotiiva HT

- Conduite confortable et stable
- Haute sécurité sur différents revêtements et lors des variations météorologiques
- Le composé de gomme est conçu pour supporter des véhicules lourds et offre une haute résistance à la déchirure

Le pneu été Nokian Rotiiva HT polyvalent peut résister en toute confiance aux tensions de tous les comportements routiers. Ce pneu spécial garantit une conduite extrêmement confortable et une adhérence parfaite sur l'asphalte tout comme sur les graviers. Le composé de gomme peut résister à la déchirure et aux entailles et offre une excellente longévité. Conçu spécialement pour les camionnettes 4WC et les véhicules de type pick-up.

Choisissez le pneu Nokian SUV qui répond au mieux à votre véhicule et à vos conditions d'utilisation

Adhérence sur sol mouillé
Aquaplaning
Maniabilité à grande vitesse
Confort
Efficacité énergétique
Terrain meuble

	nokian zLINE SUV	nokian LINE SUV	nokian ROTIIVA AT	nokian ROTIIVA HT
Adhérence sur sol mouillé	★★★★★	★★★★★	★★	★★★
Aquaplaning	★★★★★	★★★★★	★★★	★★★
Maniabilité à grande vitesse	★★★★★	★★★★★	★★	★★★
Confort	★★★★★	★★★★★	★★★	★★★★★
Efficacité énergétique	★★★★★	★★★★★	★★★★★	★★★
Terrain meuble	★★	★★★	★★★★★	★★★★★

A son avantage sous cette condition:

	90 %	75 %	50 %	60 %
Asphalte				
Routes sableuses / rugueuses	10 %	25 %	40 %	40 %
Tout-terrain			10 %	

Les pneus Nokian sont conçus pour résister aux conditions nordiques changeantes. Les conseils suivants vous permettront de maintenir vos pneus dans un état optimal et de rendre vos trajets les plus sûrs possibles.

Faut-il roder les pneus?

Le rodage conseillé pour les pneus après leur montage est d'environ 500 km. Évitez par conséquent au début d'accélérer et de freiner brusquement et de négocier les virages à vive allure. Durant le rodage, la graisse utilisée lors du montage dans l'interstice entre le pneu et la jante séchera et le pneu restera fermement en place par rapport à la jante. Pensez à resserrer les boulons/écrous après environ 200 km.

Est-il bon de permuter les pneus entre les trains avant et arrière?

Les pneus des roues motrices s'usent plus rapidement que ceux des roues libres. Nous conseillons de permuter les pneus de l'essieu avant à l'essieu arrière tous les 8000 km. Ceci permettra d'égaliser le profil d'usure des pneus et d'en maximiser le kilométrage total. Il conviendra de respecter le sens de rotation indiqué sur les pneus.

Que faire si un pneu est endommagé?

Si un pneu subit un dommage, évitez de conduire s'il est sous-gonflé. Amenez-le chez un revendeur pour l'évaluer et le réparer.

Quelles sont les pressions recommandées?

Nokian Tyres a établi sur la base d'essais les pressions recommandées de ses pneus hiver (M+S) pour les modèles de véhicules les plus courants. Il se peut que ces pressions soient supérieures à celles recommandées par le constructeur, car les pneus hiver ont des spécificités structurelles propres. En l'absence de pression recommandée pour les pneus hiver, nous conseillons d'utiliser une pression supérieure de 0,2 bar (20 kPa) à celle recommandée pour les pneus été. Les niveaux de pression devront être vérifiés sur les pneus froids à l'aide d'un instrument étalonné toutes les trois (3) semaines.

Combien de temps les pneus durent-ils?

Les pneus ont une durée de vie sûre de six (6) ans et leur longévité maximale est de dix (10) ans. Pour être sûrs, les pneus hiver doivent avoir des rainures d'une profondeur minimale de 4 mm. Nous déconseillons l'utilisation de pneus hiver (M+S) dans des conditions estivales.

L'entreposage hors saison des pneus doit se faire dans un lieu frais, sombre et sec. Les pneus ne doivent pas être en contact avec des substances dissolvantes telles que l'huile, l'essence ou les lubrifiants.



Qu'est-ce que le nouvel étiquetage du pneu adoptée par l'UE?

En novembre 2012, l'Union Européenne a introduit un nouvel étiquetage européen des pneus. L'étiquetage des pneumatiques de l'UE aidera les consommateurs à comparer les pneus en termes d'économie de carburant, d'adhérence sur le mouillé et de bruit de roulement externe.

Les nouveaux étiquetages des pneumatiques concernent les voitures particulières, les 4x4, les camionnettes, les camions et les bus fabriqués après le premier juillet 2012 et approuvés pour une utilisation sur route. Les étiquetages ne concernent pas les pneumatiques cloutés.




L'information sur les classifications de l'étiquetage des pneumatiques dans l'UE est disponible auprès des détaillants de pneus, sur le site internet de Nokian Tyres et sur l'étiquette du pneu elle-même. Les informations de classification et de plus amples informations relatives à la sécurité sont disponibles en scannant le code QR sur l'étiquette avec un smartphone.

Le choix d'un pneu est la somme de plusieurs composantes.

Lorsque vous choisissez un pneu, choisissez toujours celui correspondant au mieux à votre usage. En plus des trois propriétés des étiquetages européens, un certain nombre de facteurs liés à la sécurité, la performance et l'environnement sont pris en compte par les développeurs. Bien que les nouveaux étiquetages permettent une meilleure comparaison des modèles de pneus, vous devriez aussi appuyer votre décision en consultant les distributeurs de pneus professionnels, des tests de magazines indépendants et les fabricants de pneus.

En savoir plus sur l'étiquetage européen des pneus
www.nokiantyres.com/innovation/facts-about-tyres/eu-tyre-label

Les critères de classification pour l'étiquetage des pneumatique de l'UE

- 
Efficacité en carburant – résistance de roulement plus faible
 - Meilleurs et moins bons. Classes A à G, des économies jusqu'à 5 pleins de carburant pendant la durée de vie d'utilisation.
 - Classes adjacentes. Par exemple: de B à C, économies de 0.1 l/100 km.
- 
Adhérence sur le mouillé – plus de sécurité
 - Meilleures et moins bonnes classes. Classes A à F, distance de freinage de 18 mètres plus courte.
 - Classes adjacentes. Par exemple: B à C, distance de freinage plus courte d'une longueur d'une voiture.
- 
Bruit de roulement externe – plus silencieux
 - 3 vagues noires = Le pneumatique dépasse les limites du type de nouvelle autorisation
 - 2 vagues noires = Correspond au type de nouvelle autorisation
 - 1 vague noire = Silencieux de plus de 3 dB que ce qui est exigé par la nouvelle autorisation



Les nouvelles valeurs d'étiquettes de pneus peuvent être trouvées après le marquage de la dimension, par exemple 215/55 R 16 98 R XL BB))72. La première lettre indique la consommation en carburant du pneu [B], la seconde indique l'adhérence sur le mouillé [B]. Les supports ronds indiquent le niveau sonore du pneu.))) = le bruit dépasse les limites du type de nouvelle autorisation,)) = le bruit correspond au type de nouvelle autorisation,) = silencieux de plus de 3 dB que ce qui est exigé par la nouvelle autorisation. La valeur du nombre [72] est le bruit de roulement externe, en décibels.

Nokian Line	Nokian zLine	Nokian Line SUV	Nokian zLine SUV	Nokian Rotiiva AT	Nokian Rotiiva HT	Nokian cLine
155/80 R 13 79 T C C)) 69	205/50 R 16 87 W C A)) 71	235/75 R 15 109 T XL B B)) 72	235/65 R 17 108 V XL C A)) 70	31X10.50 R 15 109 S E C)) 73	215/85 R 16 115 S C C)) 73	185 R 14 C 102 S VAN C A)) 70
155/65 R 14 75 T E B)) 70	225/50 R 16 92 W C A)) 71	205/70 R 15 96 H C A)) 70	235/60 R 18 107 W XL C A)) 70	235/75 R 15 109 T XL C E)) 72	225/75 R 16 115 S C C)) 73	165/70 R 14 C 89 S VAN E A)) 70
175/65 R 14 82 H C B)) 70	215/55 R 17 98 W XL C A)) 72	215/70 R 16 100 H C A)) 70	255/60 R 18 112 V XL C A)) 71	235/75 R 15 116 S E C)) 73	245/75 R 16 111 S C C)) 72	175/70 R 14 C 95 S VAN C A)) 70
175/65 R 14 82 T C B)) 70	225/55 ZR 17 101 Y XL C A)) 72	225/70 R 16 103 H B B)) 70	255/55 R 18 105 W C A)) 70	215/85 R 16 115 S E C)) 73	245/75 R 16 120 S C C)) 73	175/65 R 14 C 90 T VAN C A)) 70
185/65 R 14 86 H C B)) 70	235/55 ZR 17 103 Y XL C A)) 72	235/70 R 16 106 H B B)) 70	235/55 R 19 105 W XL C A)) 70	235/85 R 16 120 R E C)) 73	265/75 R 16 116 S C C)) 73	195/70 R 15 C 104 S VAN C A)) 70
185/60 R 14 82 H C B)) 70	205/50 ZR 17 93 Y XL C A)) 72	245/70 R 16 111 H XL B B) 69	245/55 R 19 103 V C A)) 69	225/75 R 16 115 S E C)) 71	265/75 R 16 123 S E C)) 73	205/70 R 15 C 106 S VAN C A)) 70
175/65 R 15 84 H C B)) 70	215/50 R 17 95 W XL C A)) 72	265/70 R 16 112 H B B) 69	255/55 R 19 107 V C A)) 70	245/75 R 16 111 S B E)) 72	265/70 R 16 112 T C C)) 72	215/70 R 15 C 109 S CARGO C C)) 70
185/65 R 15 88 H C B)) 70	225/50 R 17 94 W Flat Run E A)) 71	215/65 R 16 102 H XL C A)) 71	235/50 R 19 99 V C A)) 69	245/75 R 16 120 S E C)) 71	235/80 R 17 120 R C C)) 73	225/70 R 15 C 112 S CARGO C C)) 70
185/65 R 15 92 H XL C B)) 71	225/50 ZR 17 98 Y XL C A)) 72	235/60 R 16 100 H C A)) 70	255/50 R 19 107 W XL C A)) 71	265/75 R 16 116 S C E)) 73	245/70 R 17 110 T C C)) 72	205/65 R 15 C 102 T VAN C A)) 70
195/65 R 15 91 T C B)) 71	215/45 ZR 17 91 Y XL C A)) 72	265/70 R 17 115 H B B) 69	265/50 ZR 19 106 Y C A)) 70	265/75 R 16 123 S E A) 71	245/70 R 17 119 S C C)) 73	215/65 R 15 C 104 T VAN C A)) 70
195/65 R 15 91 H C B)) 71	225/45 R 17 91 W Flat Run E A)) 71	215/65 R 17 103 H XL C A)) 71	275/45 ZR 19 108 Y XL C A)) 71	285/75 R 16 122 S E B) 71	265/70 R 17 115 T C C)) 72	185/75 R 16 C 104 S CARGO C A)) 70
195/65 R 15 95 H XL C B)) 72	225/45 ZR 17 94 Y XL C A)) 72	225/65 R 17 106 H XL C A)) 71	285/45 R 19 111 W XL C A)) 73	215/70 R 16 100 T E E)) 72	265/70 R 17 121 S C C)) 73	195/75 R 16 C 107 S CARGO C A)) 70
195/65 R 15 91 V C B)) 71	235/45 ZR 17 97 Y XL C A)) 72	235/65 R 17 108 H XL C A)) 71	275/55 R 20 117 V XL C A)) 71	225/70 R 16 107 T XL C E)) 72	245/65 R 17 111 T XL C C)) 72	205/75 R 16 C 113 S CARGO C C)) 70
205/65 R 15 94 H C B)) 71	245/45 ZR 17 99 Y XL C A)) 72	245/65 R 17 111 H XL B B) 69	245/50 R 20 102 W C A)) 69	235/70 R 16 109 T XL C E)) 72	265/65 R 17 116 T XL C C)) 73	215/75 R 16 C 116 S CARGO C C)) 70
205/65 R 15 94 V C B)) 71	215/40 R 17 87 W XL C A)) 72	255/65 R 17 114 H XL C A) 70	265/50 R 20 111 W XL C A)) 71	245/70 R 16 111 T XL C E)) 72	275/70 R 18 125 R E C)) 73	225/75 R 16 C 121 R CARGO C C)) 70
215/65 R 15 100 H XL C B)) 72	245/40 ZR 17 95 Y XL C A)) 72	265/65 R 17 116 H XL B B) 70	275/50 R 20 113 W XL C A)) 71	255/70 R 16 111 T C E)) 73	235/65 R 18 110 H XL C C)) 72	195/65 R 16 C 104 T VAN C A)) 70
185/60 R 15 88 H XL C B)) 71	235/50 R 18 101 V XL C A)) 72	275/65 R 17 115 H B B) 69	285/50 R 20 116 W XL C A)) 73	265/70 R 16 112 T E E)) 73	265/65 R 18 114 H C C)) 73	205/65 R 16 C 107 T VAN C A)) 70
195/60 R 15 88 H C B)) 71	235/50 ZR 18 101 Y XL C A)) 72	285/65 R 17 116 H B B) 71	255/45 ZR 20 105 Y XL C A)) 71	235/80 R 17 120 R E C)) 73	275/65 R 18 116 T C C)) 73	215/65 R 16 C 109 T VAN C A)) 71
195/60 R 15 88 V C B)) 71	245/50 ZR 18 100 Y C A)) 71	215/60 R 17 100 H XL C A)) 71	265/45 ZR 20 108 Y XL C A)) 71	245/75 R 17 121 S E C)) 73	275/65 R 18 123 S E C)) 73	225/65 R 16 C 112 T CARGO C C)) 70
205/60 R 15 91 H C B)) 71	225/45 ZR 18 95 Y XL C A)) 72	225/60 R 17 103 V XL C A)) 71	275/45 ZR 20 110 Y XL C A)) 71	235/70 R 17 111 T XL C E)) 72	245/60 R 18 109 H XL C C)) 72	235/65 R 16 C 121 R CARGO C A)) 68
205/60 R 15 91 V C B)) 71	235/45 R 18 98 W XL C A)) 72	235/60 R 17 102 V C A)) 70	275/40 ZR 20 106 Y XL C A)) 71	245/70 R 17 110 T C E)) 72	265/60 R 18 114 T XL C C)) 72	195/60 R 16 C 99 T VAN C A)) 70
185/55 R 15 86 H XL C B)) 71	245/45 ZR 18 100 Y XL C A)) 72	255/60 R 17 106 V C A)) 70	265/45 ZR 21 104 Y C A)) 70	245/70 R 17 119 S E C)) 71	275/60 R 20 115 H C C)) 73	215/60 R 16 C 103 T VAN C A)) 70
195/55 R 15 85 H C B)) 71	255/45 ZR 18 103 Y XL C A)) 73	235/55 R 17 103 V XL C A)) 71	295/35 ZR 21 107 Y XL C A) 72	255/70 R 17 112 T C E)) 73	275/55 R 20 117 T XL C C)) 73	215/60 R 17 C 109 T VAN C A) 69
195/55 R 15 85 V C B)) 71	225/40 ZR 18 92 Y XL C A)) 72	225/60 R 18 104 H XL C A)) 71	295/30 ZR 22 103 Y XL C A) 72	265/70 R 17 115 T C E)) 73		
195/50 R 15 82 V E B)) 71	235/40 ZR 18 95 Y XL C A)) 72	235/60 R 18 107 H XL C A)) 71		265/70 R 17 121 S E C)) 71		
215/65 R 16 98 V C B)) 71	245/40 ZR 18 97 Y XL C A)) 72	245/60 R 18 105 H C A) 68		275/70 R 17 114 S E C)) 71		
195/60 R 16 89 H C B)) 71	255/35 ZR 18 94 Y XL C A)) 73	265/60 R 18 110 V B B) 69		285/70 R 17 121 S E C)) 71		
205/60 R 16 92 H C B)) 71	265/35 ZR 18 97 Y XL C A)) 73	285/60 R 18 116 V B B) 71		315/70 R 17 121 S E C)) 71		
205/60 R 16 96 V XL C B)) 72	235/45 R 19 99 W XL C A)) 72	215/55 R 18 95 V C A)) 70		235/65 R 17 108 T XL C E)) 72		
215/60 R 16 99 V XL C B)) 72	245/45 ZR 19 102 Y XL C A)) 72	225/55 R 18 98 V C A)) 70		245/65 R 17 111 T XL C E)) 72		
225/60 R 16 102 W XL C B)) 72	245/40 ZR 19 98 Y XL C A)) 72	235/55 R 18 100 V C A)) 70		265/65 R 17 116 T XL C E)) 73		
195/55 R 16 87 H C B)) 71	255/40 ZR 19 100 Y XL C A)) 73	225/55 R 19 103 V XL C A)) 71		265/70 R 18 124 S E A) 71		
195/55 R 16 87 V C B)) 71	225/35 ZR 19 88 Y XL C A)) 72			275/70 R 18 125 S E A) 71		
205/55 R 16 91 H C A)) 71	235/35 ZR 19 91 Y XL C A)) 72			275/65 R 18 116 T E E)) 73		
205/55 R 16 91 V C A)) 71	245/35 ZR 19 93 Y XL C A)) 72			275/65 R 18 123 S E A) 71		
205/55 R 16 94 V XL C A)) 72	255/35 ZR 19 96 Y XL C A)) 73			265/60 R 18 114 T XL E E)) 73		
205/55 R 16 91 V Flat Run E A)) 71	295/30 ZR 19 100 Y XL C A)) 75			275/65 R 20 126 S E A) 71		
205/55 R 16 94 W XL C A)) 72	255/35 ZR 20 97 Y XL C A)) 73			275/60 R 20 115 H E E)) 72		
215/55 R 16 93 H C B)) 71	275/35 ZR 20 102 Y XL C A)) 73			275/55 R 20 117 T XL E E)) 72		
215/55 R 16 97 V XL C B)) 72						
215/55 R 16 97 W XL E B)) 72						
225/55 R 16 99 V XL C B)) 72	Nokian i3					
225/55 R 16 99 W XL C B)) 72						
195/50 R 16 88 V XL C B)) 72	155/70 R 13 75 T E E)) 68					
205/50 R 16 87 V E A)) 71	165/70 R 13 79 T E E)) 70					
195/45 R 16 84 V XL C B)) 72	175/70 R 13 82 T E E)) 70					
215/45 R 16 90 V XL C A)) 72	165/70 R 14 81 T E C)) 70					
205/55 R 17 95 V XL C A)) 72	175/70 R 14 84 T E E)) 70					
215/55 R 17 94 V E B)) 71	165/65 R 14 79 T E E)) 70					
205/50 R 17 93 V XL C A)) 72	175/65 R 14 82 T E E)) 70					
215/50 R 17 95 V XL C A)) 72	185/65 R 14 86 T E E)) 70					
225/50 R 17 98 V XL C A)) 72	185/65 R 15 88 T E E)) 70					
205/45 R 17 88 W XL C B)) 72	195/65 R 15 91 T E C)) 71					
215/45 R 17 87 V E A)) 71	195/55 R 15 85 H E E)) 70					
215/45 R 17 91 W XL C A)) 72	215/65 R 16 98 H E E)) 71					
225/45 R 17 91 V E A)) 71						
225/45 R 17 94 W XL C A)) 72						
235/45 R 17 94 V E B)) 71						



www.nokiantyres.com

Nokian Tyres plc
P.O. Box 20
37101 Nokia
Finland

Tel. +358 10 401 7000
Fax +358 10 401 7318
info@nokiantyres.com

Nokian Tyres s.r.o
V PARKU 2336/22
148 00 Praha 4
Czech Republic

Tel. +420 2419 32668
Fax +420 2419 40635
info.czech@nokiantyres.com

Contact France:
Michel Poirier
Tel. +33 659 758169
france@nokiantyres.com