



# VIANOR



# HEAVY

KUVASTO 2012



[www.vianor.fi/raskaatrenkaat](http://www.vianor.fi/raskaatrenkaat)

## MAATALOUS- RENKAAT

### Traktorin renkaat

Nokian Renkaat	5-6
Continental	7-11
Mitas	12-15
Cultor	16-17

### Riviviljelyrenkaat

18

### Implement- ja Flotationrenkaat

Nokian Renkaat	20-21
Mitas	22-23

## METSÄKONEEN- RENKAAT

Nokian Renkaat	25-26
Nokian Nordman	26

4

## MATERIAALIN- KÄSITTELYRENKAAT

Nokian Renkaat	29-31
Beyond All-Steel	30
Nokian Nordman	32
Double Coin, Mitas	33

## MAANSIIRTO- JA YMPÄRISTÖRAKENTAMISEN RENKAAT

Nokian Renkaat	35-38
Double Coin	39
Mitas	40-45
Teollisuusrenkaiden asennuspalvelu	46

## VANTEET

Maatalous	48-54
Maansiirto- ja teollisuus	55

24

28

34

48

## PINNOITUS- JA KORJAUSPALVELUT

56-57

## SISÄRENKAAT

58-59

## PAINEVAHDIT

60

## TEKNISIÄ TIETOJA

61-63

## RASKAAN KALUSTON PALVELUT

64-65

### Vianor tuntee asiakkaan toimintaympäristön

Toimintaympäristömme teknistyy nopeasti. Työkoneissa on uusia innovaatioita ja yhä useampi tietokoneyksikkö ohjaa laitteiden toimintaa. Toimiakseen nykYTEKNIikka vaatii tarkat impulssit ympäristöstään. Työkoneen työskentelyalustan ominaisuudet välittyvät laitteistoille renkaiden kautta. Renkaiden on pystyttävä välittämään oikeanlainen tieto ajoalustan ominaisuuksista suhteessa työtehtävään. Renkaiden runko- ja pintamallin ominaisuudet ovat oltava optimaaliset ja juuri kyseiseen tehtävään suunnitellut. Renkaiden keskinäisten kulutuserojen on pysyttävä tarkkaan mitoitettujen rajojen sisällä. Renkaiden ominaisuuksien lisäksi myös Vianorin rengashuollon ammattilaisilta vaaditaan ymmärrystä sekä työkoneiden perustoinnoista että työtehtävän vaatimuksesta ja työskentely-ympäristöstä.

### Oikealla ilmapaineella lisää käyttötunteja

Oikean renkaan valinnan lisäksi on renkaissa käytettävä juuri kyseiseen työtehtävään laskettua rengasvalmistajan suosittelemaa ilmapainetta. Useissa työtehtävissä renkaan kuormitus vaihtelee työkierron eri vaiheissa – samalla ajoalustaan kohdistuvat vaatimukset saattavat olla ristiriidassa renkaan kuormituksen kanssa. On muistettava, että myös renkaaseen kohdistuva ylikuorma sekä renkaan rakenteellinen ylipaine rasittavat renkaan runkoa. Vianorin asiantuntijat etsivät yhdessä asiakkaiden kanssa parhaan kompromissin, jossa erilaiset vaatimukset voidaan huomioida.

### Palvelua oikeaan aikaan ja oikeassa paikassa

Rengashuoltotyöt tehdään pääsääntöisesti Vianoreissa, mutta ajoittain syntyy tilanteita, jolloin huoltopalvelu on saatava työmaalle. Hyvällä ennakkohuollolla ja suunnittelulla pystytään vähentämään työaikaisia rengashuoltotöitä ja turvaamaan keskeytymätön työskentely. Aina ei kuitenkaan vaurioita voida välttää. Liikkuvat palveluyksiköt ovatkin kehittyvä osa Vianor Industrial -palvelua.

### Oikeat tuotteet oikeaan aikaan

Palveleva ja toimiva tuotevarasto syntyy yhteistyössä työkoneen käyttäjän, rengasvalmistajan ja palvelevan toimipaikan kanssa. Vianorin laajassa valikoimassa tuotteet varastoidaan keskitetysti joko valmistajan tai Vianorin omassa keskusvarastossa tarkkaan suunnitellun varastointiohjelman mukaisesti.

### Jatkuva koulutus ja yhteistyö

Asiakkaidemme työkohtainen vaatimustaso nousee kaiken aikaa. Samalla myös tuotteidemme tekninen laatutaso kehittyy. Tämän päivän rengasammattilaisilta vaaditaan paljon, Vianorin säännölliset tuotekoulutukset, kenttätö, jatkuva tuoteseuranta ja aidon palautteen tuominen tuotekehitykseen takaavat uusien innovaatioiden käyttöönoton. Hyvänä esimerkkinä Nokian Ultra Premium ja muut Full Range -tuoteperheen tuotteet, jotka antavat asiakkaillemme parhaat ominaisuutensa oikein käytettynä ja oikeaan paikkaan asennettuna.

Traktoreiden sekä muiden maatalouskoneiden ja -laitteiden koko kasvaa, samoin kuin niiden nopeudet mm. siirtoajossa. Sekä monikäyttöistä koneurakointirengasta, että kohdennettuun erikoiskäyttöön suunniteltua maatalousrengasta tarvitaan. Maahan kohdistuva kuormitus ja polttoaineenkulutus asettavat omat haasteensa. Vastataksemme näihin haasteisiin kehitämme jatkuvasti tuote- ja palveluvalikoimaamme. Valikoimamme kattaa erikoisrenkaat niin urakointiin ja pelloille kuin perinteiset ristikudosrenkaatkin.



**nokian**  
HEAVY TYRES

## Nokian TRi 2 TL

Koodi	Koko	LI/SS	Suositteluvanne	Sallitut vanteet	Leveys mm	Halkaisija mm	Vierintäkehä mm±2,5%
G1929	340/80 R 18	138 D	11	W10, W11, 12, W12	343	1001	3010
G1911	360/80 R 20	143 D	11	W10, W11, 12, W12	357	1092	3280
G2245	300/80 R 24	128 D	DW10	W9, W10, W11, DW11	295	1090	3292
G1868	340/80 R 24	135 D	DW11	W10, W11, W12, DW10, DW12	343	1154	3487
G1845	360/80 R 24	138 D	DW11	W10, W11, W12, W13, DW10, DW12, DW13	357	1186	3581
G1846	400/80 R 24	144 D	DW13	W12, W13, W14L, DW12, DW14L	404	1250	3764
G1890	440/80 R 24	149 D	DW14L	W15L, DW15L	441	1314	3965
G1853	400/80 R 28	146 D	DW13	W12, W13, W14L, DW12, DW14L	404	1351	4090
G1847	440/80 R 28	151 D	DW14L	W15L, W16L, DW15L, DW16L	441	1415	4266
G1887	440/80 R 30	153 D	DW14L	DW15L, DW16L	441	1466	4430
G1901	480/80 R 30	157 D	DW15L	DW16L, DW18L	479	1530	4631
G1848	440/80 R 34	155 D	DW14L	DW15L, DW16L	441	1568	4750
G1849	480/80 R 34	159 D	DW15L	DW16L, DW18L	479	1632	4939
G1854	480/80 R 38	161 D	DW15L	DW16L, DW18L	479	1733	5265
G1850	540/80 R 38	167 D	DW18L	DW16L	550	1829	5529
G2624	620/80 R 42	177 D	DW20B	DW20B, DW21B, TW21B, DW23B, TW23B	625	2059	6262
G1930	420/65 R 24	146 D	DW13	W12, W13, W14L, DW12, DW14L, DW15L	418	1156	3493
G1933	460/65 R 24	151 D	DW14L	W15L, W16L, DW15L, DW16L	454	1208	3638
G2246	540/65 R 24	154 D	DW18L	DW16L	550	1312	3952
G2306	480/65 R 28	149 D	DW15L	DW14L, DW16L	479	1335	4040
G2298	540/65 R 28	155 D	DW18L	DW16L	550	1413	4273
G1864	540/65 R 30	156 D	DW18L	DW16L	550	1464	4417
G2307	600/65 R 38	166 D	DW18L	DW20B	591	1745	5290
G2299	650/65 R 38	170 D	DW20B	DW18L, DW23B	645	1811	5510
G1912	650/65 R 42	171 D	DW20A	DW18L, DW23A	645	1913	5799

Nokian TRi 2 TL



### Varmaa jälkeä ympäri vuoden

- Monipuolinen, ympäristöystävällinen erikoisrengas nykyaikaisen maatalouden ja koneurakoinnin tarpeisiin
- Kiitettävä pito, korkea kantavuus ja mukava ajotuntuma
- Vakaa ja vauhdikas myös tieajossa (max. 65 km/h)

**nokian**  
HEAVY TYRES

## Nokian TR Multiplus TL

Koodi	Koko	LI/SS	Suositteltu vanne	Sallitut vanteet	Leveys mm	Halkaisija mm	Vierintäkehä mm±2,5%
G1093	500/65 R 28	144 A8 / 141 B	W15L	W16L,W14L,W13	480	1347	4055
G1103	540/65 R 28	149 A8 / 146 B	DW16	W15L,W16L,DW18L	540	1413	4254
G1094	600/65 R 38	159 A8 / 156 B	DW18L	W16L,W18L,DW20B	575	1753	5290
G1104	650/65 R 38	164 A8 / 160 B	DW20B	DW18	645	1811	5485

## Nokian TR Forest TT

Koodi	Koko	LI/SS	Suositteltu vanne	Sallitut vanteet	Leveys mm	Halkaisija mm	Vierintäkehä mm±2,5%
G75	12.4-24	128 A8	W11	DW11,DW10,W10,W9	315	1160	3443
G99	13.6-24	128 A8	W12	DW12,DW11,W11	345	1210	3512
G76	14.9-24	138 A8	W13	DW13,DW12,W12,W11	378	1265	3707
G56	13.6-28	130 A8	W12	DW12,DW11,W11	345	1310	3934
G26	14.9-28	140 A8	DW13	DW13,DW12,W12,W11	378	1365	4065
G1022	16.9-28	145 A8	DW15	DW14,W15L,W14L	429	1435	4280
G77	16.9-30	144 A8	DW15	DW14,W15L,W14L	429	1485	4361
G78	16.9-34	146 A8	DW15	DW14,W15L,W14L	429	1585	4599
G79	18.4-34	154 A8	DW16	DW15,W16L,W15L	467	1650	4825
G25	18.4-38	155 A8	DW16	DW15,W16L,W15L	467	1750	5150
G40	20.8-38	159 A8	DW18	DW16,W18L,W16L	528	1840	5400

Nokian TR Multiplus TL



### Vahvaa tehokkuutta

- Vahva vyörengas pelto-, maansiirto ja kevyeen metsäkäyttöön
- Hyvä pito ja puhdistuvuus kaikilla alustoilla
- Teräsvyöt ja kylkisuojaus

Nokian TR Forest TT



### Luotettava rengas maataloustraktorin metsäkäyttöön

- Erikoisrengas maataloustraktoreiden monipuoliseen metsäkäyttöön
- Vahva ristikudosrakente ja hyvin puhdistuva kuvio
- Erityisesti metsätöihin suunniteltu kumiseos

**Continental**

## Continental AC 85 TL

Koodi	Koko	LI/SS	Suositteltu vanne	Sallitut vanteet	Leveys mm	Halkaisija mm	Vierintäkehä mm±2,5%
G2086	280/85 R 20 (11.2 R 20)	112 A8 (109 B)	W10	W9	299	981	2934
G2087	280/85 R 24 (11.2 R 24)	115 A8 (112 B)	W10	W9	296	1090	3267
G2088	320/85 R 24 (12.4 R 24)	122 A8 (119 B)	W11	W10,W9	343	1158	3484
G2089	340/85 R 24 (13.6 R 24)	125 A8 (122 B)	W12	W11	372	1189	3552
G2091	380/85 R 24 (14.9 R 24)	131 A8 (128 B)	W12	W13,W11	402	1258	3745
G2091	420/85 R 24 (16.9 R 24)	137 A8 (134 B)	W15	W14,W13	475	1320	3930
G2092	280/85 R 28 (11.2 R 28)	118 A8 (115 B)	W10	W9	298	1190	3582
G2093	320/85 R 28 (12.4 R 28)	124 A8 (121 B)	W11	W10,W9	329	1259	3793
G2094	340/85 R 28 (13.6 R 28)	127 A8 (124 B)	W12	W11	367	1299	3885
G2095	380/85 R 28 (14.9 R 28)	133 A8 (130 B)	W12	W13,W11	401	1362	4050
G2096	420/85 R 28 (16.9 R 28)	139 A8 (136 B)	W15	W14,W13	459	1431	4262
G2097	380/85 R 30 (14.9 R 30)	135 A8 (132 B)	W12	W13,W11	398	1427	4255
G2098	420/85 R 30 (16.9 R 30)	140 A8 (137 B)	W15	W14,W13	472	1478	4414
G2099	460/85 R 30 (18.4 R 30)	145 A8 (142 B)	W16	W15,W14	516	1546	4618
G2101	380/85 R 34 (14.9 R 34)	146 A8 (146 B)	W12	W13,W11	401	1538	4577
G2102	420/85 R 34 (16.9 R 34)	142 A8 (139 B)	W15	W14,W13	471	1598	4761
G2103	460/85 R 34 (18.4 R 34)	147 A8 (144 B)	W16	W15,W14	518	1676	4982
G2104	340/85 R 38 (13.6 R 38)	133 A8 (130 B)	W12	W11	365	1562	4685
G2105	420/85 R 38 (16.9 R 38)	144 A8 (141 B)	W15	W14,W13	469	1696	5088
G2106	460/85 R 38 (18.4 R 38)	149 A8 (146 B)	W16	W15,W14	508	1768	5280
G2107	520/85 R 38 (20.8 R 38)	155 A8 (152 B)	W16	W18	545	1857	5515
G2108	460/85 R 42 (18.4 R 42)	150 A8 (147 B)	W16	W15,W14	505	1875	5641
G2109	520/85 R 42 (20.8 R 42)	162 A8 (159 B)	W16	W18	537	1966	5878

Continental AC 85 TL



### Nykyaikainen vyörengas maatalouden yleiskäyttöön

- 50 km/h
- Soveltuu 60 - 180 hv koneisiin
- Hyvä talvipito

## Continental AC 70 T TL

Koodi	Koko	LI/SS	Suosittelun vanne	Sallitut vanteet	Leveys mm	Halkaisija mm	Vierintäkehä mm±2,5%
G2118	300/70 R 20	110 A8 (107 B)	W9	W10	290	942	2825
G2119	320/70 R 20	113 A8 (110 B)	W10	W11,W9	320	972	2916
G2120	360/70 R 20	120 A8 (117 B)	W11	W12,W10	360	1040	3083
G2122	320/70 R 24	116 A8 (116 B)	W10	W11,W9	320	1095	3276
G2123	360/70 R 24	122 A8 (119 B)	W11	W12,W10	360	1150	3426
G2124	380/70 R 24	125 A8 (122 B)	W12	W13,W11	387	1187	3508
G2125	420/70 R 24	130 A8 (127 B)	W13	W14L,W12	433	1260	3715
G2126	480/70 R 24	138 A8 (135 B)	W15L	W16L,W14L	483	1313	3908
G2127	380/70 R 28	127 A8 (124 B)	W12	W13,W11	372	1274	3835
G2128	420/70 R 28	133 A8 (130 B)	W13	W14L,W12	420	1350	3988
G2129	480/70 R 28	140 A8 (137 B)	W15L	W16L,W14L	480	1415	4206
G2130	420/70 R 30	134 A8 (131 B)	W13	W14L,W12	423	1395	4184
G2131	480/70 R 30	141 A8 (141 B)	W15L	W16L,W14L	496	1477	4435
G2132	480/70 R 34	143 A8 (140 B)	W15L	W16L,W14L	490	1575	4686
G2133	520/70 R 34	148 A8 (145 B)	W16L	W18L,W15L	523	1644	4927
G2134	480/70 R 38	145 A8 (142 B)	W15L	W16L,W14L	487	1687	5065
G2135	520/70 R 38	150 A8 (147 B)	W16L	W18L,W15L	517	1752	5187
G2136	580/70 R 38	155 A8 (155 B)	W18L	W18L,W15L	570	1829	5442

Continental AC 70 T TL



## Leveä rengas raskaaseen peltotyöskentelyyn

- 50 km/h
- Soveltuu 30 - 180 hv koneisiin
- Soveltuu erittäin hyvin mm. kyntörenkaaksi
- Pieni vierinvastus, pienempi polttoaineen kulutus
- Hyvä pelto- ja talvipito

## Continental AC 65 TL

Koodi	Koko	LI/SS	Suosittelun vanne	Sallitut vanteet	Leveys mm	Halkaisija mm	Vierintäkehä mm±2,5%
G2137	440/65 R 24	128 D (131 A8)	W14L	W13,W12	445	1196	3585
G2138	480/65 R 24	133 D (136 A8)	W15L	W14L,W13	473	1256	3764
G2139	540/65 R 24	140 D (143 A8)	W16L	W18L,W15L	523	1317	3922
G2140	440/65 R 28	131 D (134 A8)	W14L	W13,W12	447	1292	3896
G2141	480/65 R 28	136 D (139 A8)	W15L	W14L,W13	475	1355	4064
G2142	540/65 R 28	142 D (145 A8)	W16L	W18L,W15L	530	1410	4145
G2143	600/65 R 28	147 D (150 A8)	W18L	DW18L,W16L	590	1485	4411
G2144	540/65 R 30	150 D (153 A8)	W16L	W18L,W15L	526	1485	4419
G2145	600/65 R 30	149 D (152 A8)	W18L	DW18L,W16L	590	1549	4591
G2146	540/65 R 34	145 D (148 A8)	W16L	W18L,W15L	526	1580	4709
G2147	600/65 R 34	151 D (154 A8)	W18L	DW18L,W16L	592	1648	4904
G2148	540/65 R 38	147 D (150 A8)	W16L	W18L,W15L	517	1678	5023
G2149	600/65 R 38	153 D (156 A8)	W18L	DW18L,W16L	590	1759	5251
G2150	650/65 R 38	157 D (160 A8)	W18L	DW20A	618	1828	5416
G1794	650/65 R 42	165 D (168 A8)	DW20A	DW18L	641	1936	5798

Continental AC 65 TL



## Vankka rengas pelloille ja maanteille

- 65 - jopa 70 km/h
- Soveltuu 90 - 200 hv koneisiin
- Matala pintapaine
- Alhainen vierinvastus, pienempi polttoaineen kulutus
- Hyvä pelto- ja talvipito
- Miellyttävä ajaa myös maanteillä

## Continental SVT TL

Koodi	Koko	LI/SS	Suosittelu vanne	Sallitut vanteet	Leveys mm	Halkaisija mm	Vierintäkehä mm±2,5%
G2151	600/70 R 30	152 D (155 A8)	W18L	DW20A	625	1595	4700
G2152	710/60 R 30	162 D (165 A8)	DW23B	-	708	1646	4870
G2313	650/75 R 32	172 A8 (169 B)	DW20B	DW21B	650	1795	5255
G2314	800/65 R 32	172 A8 (169 B)	DW25B	DW27B	795	1820	5430
G2315	800/70 R 32	175 A8 (172 B)	DW25B	DW27B	762	1932	5630
G2156	900/60 R 32	176 A8 (173 B)	DW27B	DW30B	839	1898	5700
G2279	1050/50 R 32	178 A8 (178 B)	36.00VA	-	1015	1890	5640
G2316	650/85 R 38	173 D (176 A8)	DW23B	DW20B,DW21B	720	2070	6130
G2157	710/70 R 38	166 D (169 A8)	DW23B	-	736	1958	5780
G2158	900/60 R 38	172 D (175 A8)	DW27B	DW30B	870	2060	6115
G2658	710/75 R 42	175 D (178 A8)	DW23B	DW25B	751	2171	6460
G2659	710/70 R 42	173 D (176 A8)	DW23B	DW25B	731	2070	6150



Continental SVT TL



## Maksimaalista kantavuutta ja ajomukavuutta

- 50 - 65 km/h
- Soveltuu yli 180 hv koneisiin
- Alhainen vierinvastus, pienempi polttoaineen kulutus
- Hyvä pelto- ja talvipito
- Erinomainen vetoteho
- Pieni pintapaine

## Continental HC 70 TL

Koodi	Koko	LI/SS	Suosittelu vanne	Sallitut vanteet	Leveys mm	Halkaisija mm	Vierintäkehä mm±2,5%
G2643	380/70 R 24	125 D (128 A8)	W12	W13,W11	395	1191	3545
G2464	420/70 R 24	130 D (133 A8)	W13	W14L,W12	435	1252	3720
G2465	480/70 R 24	138 D (141 A8)	W15L	W16L,W14L	502	1320	3896
G2646	380/70 R 28	127 D (130 A8)	W12	W13,W11	392	1286	3850
G2647	420/70 R 28	133 D (136 A8)	W13	W14L,W12	438	1350	4038
G2648	480/70 R 28	140 D (143 A8)	W15L	W16L,W14L	498	1422	4220
G2649	480/70 R 30	141 D (144 A8)	W15L	W16L,W14L	498	1470	4375
G2650	480/70 R 34	143 D (146 A8)	W15L	W16L,W14L	494	1590	4710
G2651	520/70 R 34	148 D (151 A8)	W16L	W18L,W15L	536	1645	4925
G2652	480/70 R 38	145 D (148 A8)	W15L	W16L,W14L	494	1690	5040
G2653	520/70 R 38	150 D (153 A8)	W16L	W18L,W15L	536	1751	5232
G2654	580/70 R 38	155 D (158 A8)	W18L	W18L,W15L	596	1857	5500

## Continental SST TL

Koodi	Koko	LI/SS	Suosittelu vanne	Sallitut vanteet	Leveys mm	Halkaisija mm	Vierintäkehä mm±2,5%
G2655	600/65 R 38	153 D (156 A8)	W18L	DW18L,W16L	591	1746	5215
G2656	650/65 R 38	157 D (160 A8)	W18L	DW20A	623	1822	5420
G2657	650/65 R 42	165 D (168 A8)	W18L	DW20A	623	1936	5798

Continental HC 70 TL



## Ajovakautta ja korkeaa kantavuutta

- 65 km/h
- Soveltuu 91 - 180 hv koneisiin
- Entistä suurempi kantavuus ja parempi ajettavuus
- Hyvä pelto- ja talvipito
- Pyöreäolkainen, soveltuu hyvin myös nurmialueille

Continental SST TL



## Hiljaista menoa maanteillä

- 70 km/h
- Jopa 6 dB(A) alhaisempi melutaso
- Alhainen vierinvastus

## Mitas RD-01 TL

Koodi	Koko	LI/SS	Suositteltu vanne	Sallitut vanteet	Leveys mm	Halkaisija mm	Vierintäkehä mm±2,5%
G1995	280/85 R 24 (11.2 R 24)	115 A8 / 112 B	W9	W10	290	1105	3258
G1781	320/85 R 24 (12.4 R 24)	122 A8 / 119 B	W11	W10,W9	340	1152	3404
G1782	340/85 R 24 (13.6 R 24)	125 A8 / 122 B	W12	W11	365	1186	3535
G1783	380/85 R 24 (14.9 R 24)	131 A8 / 128 B	W12	W13,W11	402	1245	3720
G2660	420/85 R 24 (16.9 R 24)	137 A8 / 137 B	W15	W14,W13	470	1318	3895
G2047	280/85 R 28 (11.2 R 28)	118 A8 / 115 B	W9	W10	288	1190	3570
G2048	320/85 R 28 (12.4 R 28)	124 A8 / 121 B	W11	W10,W9	332	1259	3734
G1784	340/85 R 28 (13.6 R 28)	127 A8 / 124 B	W12	W11	367	1293	3862
G1517	380/85 R 28 (14.9 R 28)	133 A8 / 130 B	W12	W13,W11	395	1350	4039
G1516	420/85 R 28 (16.9 R 28)	139 A8 / 136 B	W15	W14,W13	449	1428	4240
G2661	380/85 R 30 (14.9 R 30)	135 A8 / 135 B	W12	W13,W11	398	1415	
G2049	420/85 R 30 (16.9 R 30)	140 A8 / 137 B	W15L	DW15L	444	1475	4385
G2050	460/85 R 30 (18.4 R 30)	145 A8 / 142 B	W16	W15,W14	490	1540	4584
G2662	320/85 R 32 (12.4 R 32)	124 A8 / 142 B	W9	W11,W10	305	1385	4130
G1785	420/85 R 34 (16.9 R 34)	142 A8 / 139 B	W15	W14,W13	443	1571	4685
G1786	460/85 R 34 (18.4 R 34)	147 A8 / 144 B	W16	W15,W14	488	1624	4890
G2051	340/85 R 36 (13.6 R 36)	132 A8 / 129 B	W12	W11	354	1493	4479
G2663	340/85 R 38 (13.6 R 38)	133 A8 / 133 B	W12	W11	365	1556	4658
G1787	420/85 R 38 (16.9 R 38)	144 A8 / 141 B	W15	W14,W13	446	1675	5020
G1515	460/85 R 38 (18.4 R 38)	149 A8 / 146 B	W16	W15,W14	473	1735	5190
G1412	520/85 R 38 (20.8 R 38)	155 A8 / 152 B	W16	W18	536	1828	5490
G2664	520/85 R 42 (20.8 R 42)	162 A8 / 162 B	W16	W18	537	1950	5845

Mitas RD-01 TL



### Korkeailmatilainen 85-sarjan standardivyörengas

- 50 km/h
- Soveltuu 60 - 180 hv koneisiin
- Hyvä talvipito

## Mitas RD-02/70 TL

Koodi	Koko	LI/SS	Suositteltu vanne	Sallitut vanteet	Leveys mm	Halkaisija mm	Vierintäkehä mm±2,5%
G2052	320/70 R 24	116 A8 / 116 B	W10	-	332	1103	3275
G2053	380/70 R 24	125 A8 / 125 B	W12	W13,W11	372	1190	3442
G2054	420/70 R 24	130 A8 / 130 B	W13	W12,W14	433	1256	3720
G2055	380/70 R 28	127 A8 / 127 B	W12	W13,W11	389	1298	3866
G2056	420/70 R 28	133 A8 / 133 B	W13	W14L,W12	422	1342	4015
G2057	480/70 R 28	140 A8 / 140 B	W15L	W16L,W14L	486	1414	4190
G2058	480/70 R 30	141 A8 / 141 B	W15L	W16L,W14L	494	1479	4390
G2059	480/70 R 34	143 A8 / 143 B	W15L	W16L,W14L	487	1584	4710
G2667	520/70 R 34	148 A8 / 148 B	W16L	W18L,W15L	523	1640	4925
G2060	480/70 R 38	145 A8 / 145 B	W15L	W16L,W14L	484	1687	5060
G2061	520/70 R 38	150 A8 / 150 B	W16L	W18L,W15L	524	1761	5238
G2062	580/70 R 38	155 A8 / 155 B	DW18L	W18L,W15L	593	1852	5520
G2372	710/70 R 38	171 A8 / 168 D	DW23A	-	703	1922	5693

Mitas RD-02/70 TL



### Leveä 70-sarjan vyörengas

- 50 km/h
- Soveltuu 30 - 180 hv koneisiin
- Pieni vierinvastus, pienempi polttoaineen kulutus
- Hyvä pelto- ja talvipito



## Mitas RD-03 TL

Koodi	Koko	LI/SS	Suosittelun vanne	Sallitut vanteet	Leveys mm	Halkaisija mm	Vierintäkehä mm±2,5%
G2665	420/65 R 24	126 D / 129 A8	W13	W12,W11	418	1156	3430
G2611	440/65 R 24	128 D / 131 A8	W14L	W13,W12	445	1196	3585
G2409	480/65 R 24	133 D / 136 A8	W15L	W13,W14L	485	1239	3670
G2612	540/65 R 24	140 D / 143 A8	W16L	W18L,W15L	523	1317	3922
G2666	440/65 R 28	131 D / 134 A8	W14L	W13,W12	447	1292	3896
G2289	480/65 R 28	136 D / 139 A8	W15L	W14L,W13	478	1345	4034
G2290	540/65 R 28	142 D / 145 A8	W16L	W18L,W15L	520	1402	4150
G2317	600/65 R 28	147 D / 150 A8	W18L	DW18L,W16L	597	1475	4340
G2318	540/65 R 30	150 D / 153 A8	W16L	W18L,W15L	532	1484	4427
G2613	540/65 R 34	145 D / 148 A8	W16L	DW18L,W15L	526	1580	4709
G2408	600/65 R 34	151 D / 154 A8	DW18L	DW18L,W16L	587	1632	4850
G2614	540/65 R 38	147 D / 150 A8	W16L	W18L,W15L	517	1678	5023
G2291	600/65 R 38	153 D / 156 A8	DW18L	DW18L,W16L	588	1742	5212
G2292	650/65 R 38	157 D / 160 A8	W18L	DW20A	626	1829	5410
G2319	650/65 R 42	165 D / 168 A8	DW20A	DW18L	635	1926	5767

Mitas RD-03 TL



## Laajaa kosketusalaa ja pientä pintapainetta

- 65 - jopa 70 km/h
- Soveltuu 90 - 200 hv koneisiin
- Matala pintapaine
- Alhainen vierinvastus, pienempi polttoaineen kulutus
- Hyvä pelto- ja talvipito
- Miellyttävä ajaa myös maanteillä

## Mitas TD-02 TT

Koodi	Koko	PR	Malli	Suosittelun vanne	Sallitut vanteet	Leveys mm	Halkaisija mm	Vierintäkehä mm±2,5%
G2033	8.3-24	6	TD-02	W7	W6	211	995	2935
G1907	9.5-24	8	TD-02	W8	W7	241	1050	3095
G1771	11.2-24	8	TD-02	W10	W9	284	1105	3300
G1772	12.4-24	8	TD-02	W11	W9,W10	315	1160	3473
G1773	14.9-24	8	TD-02	W13	W11,W12	378	1265	3795
G1960	16.9-24	8	TD-02	W15L	W14L	429	1335	3940
G2034	18.4-26	12	TD-19	W16L	W15L	467	1450	4285
G1775	11.2-28	8	TD-02	W10	W9	284	1205	3555
G1776	12.4-28	8	TD-02	W11	W10	315	1260	3750
G1777	13.6-28	6	TD-19	W12	W11,W12	345	1310	3853
G2238	14.9-28	8	TD-19	W13	W12	378	1365	4113
G1779	16.9-28	10	TD-02	W15L	W14L	429	1435	4235
G1780	16.9-30	8	TD-13	W15L	W14L	429	1485	4390
G1369	16.9-30	12	TD-13	W15L	W14L	429	1485	4390
G1416	18.4-30	12	TD-13	W16L	W15L	467	1550	4540
G2036	12.4-32	6	TD-13	W11	W9,W10	315	1360	3975
G1836	16.9-34	8	TD-02	W15L	W14L	429	1585	4680
G1370	16.9-34	10	TD-02	W15L	W14L	429	1585	4680
G1883	18.4-34	8	TD-19	W16L	W15L	467	1650	4865
G1371	18.4-34	12	TD-02	W16L	W15L	467	1650	4865
G2037	12.4-36	6	TD-13	W11	W10	315	1465	4330
G2038	13.6-36	6	TD-13	W12	W11,W12	345	1515	4447
G2039	12.4-38	8	TD-17	W11	W10	315		4514
G1884	13.6-38	6	TD-02	W12	W11,W12	345	1565	4615
G2040	16.9-38	8	TD-13	W15L	W14L	429	1685	5091
G2363	18.4-38	8	TD-19	W16L	W15L	467	1750	5160

Mitas TD-02 TT



Mitas TD-03 TT



Mitas TD-13 TT



Mitas TD-17 TT



## Perinteinen standardisarjan ristikudosrengas maatalouden yleiskäyttöön

- 40 km/h
- Hyvä puhdistuvuus

## Cultor Radial-S TL

Koodi	Koko	LI/SS	Suositteltu vanne	Sallitut vanteet	Leveys mm	Halkaisija mm	Vierintäkehä mm±2,5%
G2413	11.2 R 24	114 A8	W10	W9	282	1080	3272
G2414	12.4 R 24	119 A8	W11	W9,W10	292	1127	3388
G2415	13.6 R 24	121 A8	W12	W11	353	1179	3548
G2416	14.9 R 24	126 A8	W13	W11,W12	371	1227	3684
G2417	11.2 R 28	116 A8	W10	W9	295	1170	3530
G2418	12.4 R 28	121 A8	W11	W9,W10	311	1246	3724
G2419	13.6 R 28	123 A8	W12	W11	343	1293	3902
G2400	14.9 R 28	128 A8	W13	W11,W12	370	1349	4076
G2401	16.9 R 28	136 A8	W15L	W14L	390	1419	4249
G2402	16.9 R 30	137 A8	W15L	W14L	425	1471	4428
G2420	18.4 R 30	142 A8	W16L	W15L	467	1529	4560
G2421	16.9 R 34	139 A8	W15L	W14L	430	1570	4731
G2422	18.4 R 34	144 A8	W16L	W15L	468	1643	4937
G2423	13.6 R 36	127 A8	W12	W11	360	1499	4492
G2403	16.9 R 38	141 A8	W15L	W14L	432	1673	5047
G2404	18.4 R 38	146 A8	W16L	W15L	474	1750	5262
G2406	20.8 R 38	153 A8	W18L	W16L	545	1823	5471
G2406	20.8 R 42	156 A8	DW18	-	549	1945	5826

Cultor Radial-S TL



## Maatalouden yleisrenkas

- Korkeat rivat, hyvä pito
- Hyvä puhdistuvuus
- Matala vierinvastus

## Cultor AS-Agri TT

Koodi	Koko	LI/SS	Suositteltu vanne	Sallitut vanteet	Leveys mm	Halkaisija mm	Vierintäkehä mm±2,5%
G2411	8.3-24	6	W7	W6	211	995	2935
G2412	9.5-24	8	W8	W7	241	1050	3095
G2386	11.2-24	8	W10	W9	284	1160	3300
G2387	12.4-24	8	W11	W9,W10	315	1205	3473
G2405	13.6-24	8	W12	W11	363	1217	3581
G2388	14.9-24	8	W13	W11,W12	378	1265	3795
G2398	11.2-28	8	W10	W9	284	1205	3529
G2390	12.4-28	8	W11	W9,W10	315	1260	3750
G2391	13.6-28	8	W12	W11	345	1310	3853
G2392	14.9-28	8	W13	W11,W12	378	1365	4113
G2393	16.9-30	8	W15L	W14L	429	1485	4390
G2394	12.4-32	6	W11	W9,W10	315	1360	3975
G2395	16.9-34	8	W15L	W14L	429	1585	4680
G2396	18.4-34	10	W16L	W15L	467	1650	4865
G2397	13.6-36	6	W12	W11	345	1515	4447
G2398	13.6-38	8	W12		345	1565	4670
G2407	16.9-38	8	W15L	W14L	429	1685	5091
G2399	18.4-38	10	W16L	W15L	467	1750	5216

Cultor AS-Agri TT



## Vakio ristikudosrenkas yleiskäyttöön

- Hyvä pito ja puhdistuvuus



Riviviljelyrenkaat

Koodi	Koko	LI/SS	Suositteltu vanne	Sallitut vanteet	Leveys mm	Halkaisija mm	Vierintäkehä mm±2,5%
-	270/80 R 32	I31A8 / I28B	W10	W9,W8	280	1225	3690
-	270/95 R 32	I36A8 / I36B	W9	W10,W8	275	1327	3976
-	320/85 R 32	I42A8 / I39B	W10	W11,W9	315	1385	4130
-	320/90 R 32	I34A8 / I31B	W10	W11,W9	331	1391	4190
-	320/85 R 34	I33A8 / I33B	W10	W11,W9	315	1405	4230
-	270/80 R 36	I34A8 / I31B	W9	W10,W8	270	1345	4015
-	340/85 R 38	I48A8 / I45B	W12	W11,W9	365	1562	4685
-	300/85 R 42	I44A8 / I41B	W9	W10,W8	288	1574	4715
-	300/95 R 42	I47A8 / I44B	W9	W10,W11	296	1617	4904
-	300/95 R 46	I48A8 / I48B	W9	W10,W11	305	1740	5265
-	380/90 R 46	I49A8 / I46B	W12	W13,W11	392	1844	5542
-	270/95 R 48	I44A8 / I41B	W9	W10,W8	277	1737	5220
-	340/85 R 48	I52A8 / I49B	W12	W11	358	1825	5481
-	320/90 R 50	I50A8 / I50B	W10	W11,W9	320	1849	5575
-	380/90 R 50	I60A8 / I60B	W12	W13,W11	390	1940	5865
-	320/90 R 54	I51A8 / I51B	W10	W11,W9	320	1952	5913

Saatavana myös muita kokoja.

Mitas AC 85



Mitas AC 90



## Nokian Country King TL

Koodi	Koko	LI/SS	Suosittelun vanne	Sallitut vanteet	Leveys mm	Halkaisija mm	Vierintäkehä mm±2,5%
G1956	560/45 R 22.5	154 D	AG 16.00	16.00	564	1076	3280
G2732	710/35 R 22.5	157 D	AG 24.00	24.00	712	1069	3248
G2535	710/45 R 22.5	165 D	AG 24.00	24.00	727	1212	3695
G2353	500/60 R 22.5	156 D	AG 16.00	14.00, 15.00, 16.00, 17.00	503	1172	3581
G1955	560/60 R 22.5	162 D	AG 16.00	15.00, 16.00, 17.00, 20.00	564	1244	3764
G1967	580/65 R 22.5	167 D	AG 16.00	18.00	577	1300	3977
G2281	600/50 R 22.5	160 D	AG 20.00	20.00	600	1172	3575
G2159	650/50 R 22.5	165 D	AG 20.00	20.00	645	1237	3789
G1957	620/60 R 26.5	170 D	AG 20.00	20.00	625	1400	4291
G2282	650/65 R 26.5	170 D	AG 20.00	20.00	645	1518	4656
G2160	710/50 R 26.5	172 D	AG 24.00	20.00, 24.00	727	1405	4304

Nokian Country King TL



### Vakaa ja monipuolinen flotation-rengas

- Monikäyttöinen ja helposti puhdistuva flotation-rengas
- Korkea kantavuus, vakaa ja mukava ajettava (nop. D= 65 km/h)
- Pieni vierintävastus vähentää polttoainekulutusta

Nokian ELS L-1 TT



### Kestävä ja ympäristöystävällinen

- Suuriin maatalouskoneisiin ja -perävaunuihin
- Vahvarakenteinen
- Taloudellinen ja ympäristöystävällinen

Nokian Trailer TT



### Jämäkkää kantavuutta

- Leveä, ristikudosrakenteinen perävaununrengas maatalouden yleiskäyttöön
- Vahva runko ja suuri kantavuus
- Hyvät maantieajo-ominaisuudet

Nokian ELS Radial TL



### Kevyesti ympäristää kunnoittaen

- Ympäristöystävällinen flotation-rengas suuriin maatalouskoneisiin ja -perävaunuihin
- Suuren kosketusalan ansiosta alhainen pintapaine ja maan tiivistyminen
- Tukeva vyörengas kestää hyvin nopeaa ajoa

## Nokian ELS Radial TL

Koodi	Koko	LI/SS	Suosittelun vanne	Sallitut vanteet	Leveys mm	Halkaisija mm	Vierintäkehä mm±2,5%
G1861	500/60 R 22.5	146 D	AG 16.00	14.00, 15.00, 16.00, 17.00	503	1150	3481
G1407	600/50 R 22.5	156 D	AG 20.00	20.00	600	1172	3563
G1822	710/45 R 22.5	156 D	AG 24.00	24.00	710	1212	3654
G1303	600/55 R 26.5	158 D	AG 20.00	20.00	600	1333	4040
G1239	700/50 R 26.5	161 D	AG 24.00	20.00, 24.00	700	1373	4160
G1527	750/55 R 26.5	164 D	AG 24.00	24.00	750	1498	4524

## Nokian ELS SB, vahvistettu

Koodi	Koko	LI/SS	Suosittelun vanne	Sallitut vanteet	Leveys mm	Halkaisija mm	Vierintäkehä mm±2,5%
G2370	650/65 R 26.5	176 D	AG 20.00	20.00	650	1518	4618
G2542	650/65 R 30.5	178 D	AG 20.00	20.00	645	1623	4976
G2543	750/60 R 30.5	183 D	AG 24.00	24.00	754	1675	5131
G2588	850/50 R 30.5	184 D	AG 28.00	AG 27.00", AG 30.00"	862	1625	4936
G2280	650/60 R 34	177 D	DW23B	DW20B	645	1644	5052
G2538	800/60 R 34	189 D	DW25B	DW24B, DW28B	800	1812	5542
G2373	710/55 R 34	179 D	DW24B	DW20B, DW23B	710	1645	5027
G2533	750/55 R 34	182 D	DW24B	DW25B	754	1675	5127
G2369	800/50 R 34	182 D	DW25B	DW23B, DW24B, DW28B	800	1650	5089
G2552	850/45 R 34	182 D	DW28B	DW27B, DW30B	862	1625	4976



### Mitas Flotation Radial TL

Koodi	Koko	LI/SS	Malli	Sallitut vanteet	Leveys mm	Halkaisija mm	Kantavuus 40 km/h
G1791	385/65 R 22.5	161 F	AR 01	11,75	389	1072	4625
G1792	445/65 R 22.5	169 F	AR 01	14,00	454	1150	5800
G1963	560/60 R 22.5	161 D	AR 02	16,00	564	1244	4625

Mitas Ar 01 TL



Mitas Ar 02 TL



### Mitas Trailer TL

Koodi	Koko	PR	Malli	Sallitut vanteet	Leveys mm	Halkaisija mm	Kantavuus 40 km/h
G1429	10.0/80-12	10	IM-04	9,00	264	710	1285
G1479	200/60-14.5	10	IM-10	6,75	200	620	850
G1425	10.0/75-15.3	10	IM-04	9,00	264	760	1500
G1426	10.0/75-15.3	14	IM-04	9,00	264	760	1900
G1427	11.5/80-15.3	10	IM-04	9,00	290	845	1900
G1428	11.5/80-15.3	14	IM-04	9,00	290	845	2430
G1357	400/60-15.5	14	IM-07	1,00	405	875	2500
G1335	400/60-15.5	14	TR-08	13,00	405	875	2500
	15.0/55-17	14	IM-04	13,00	391	850	2300
G1352	15.0/55-17	10	TR-01	13,00	391	872	2120
G1481	19.0/45-17	14	IM-04	16,00	491	866	2800
G1482	500/50-17	14	IM-07	16,00	500	940	3250
G1361	500/60-22.5	16	TR-08	16,00	503	1192	4375
G1362	550/60-22.5	16	TR-08	16,00	537	1254	4875
G1363	600/50-22.5	16	TR-08	20,00	600	1170	5150

Mitas TR-08 TL



Mitas IM-07 TL



Mitas IM-04 TL



### Mitas TR Eturenkaat TT

Koodi	Koko	PR	Malli	Sallitut vanteet	Leveys mm	Halkaisija mm
G1364	6.00-16	6	TF-01	4,50E	165	735
G1961	6.50-16	6	TF-03	4,50E	175	760
G1365	7.50-16	6	TF-01	5,50F	205	805
G2065	9.00-16	6	TF-03	W8	234	855
G1366	10.00-16	8	TF-03	W8	274	895
G1880	7.50-20	6	TF-01	5,50F	205	915

Mitas TF-01 TT



Mitas TF-03 TT



Metsäkonerengas on pitkälle kehitetty huipputuote, jonka valmistaminen vaatii herkkää tuntea, intohimoa ja läsnäoloa todellisessa käyttöympäristössä. Nokian Raskaat Renkaat tuntee metsäkonerenkaat jo vuosikymmenien ajalta. Renkaat valmistetaan Suomessa lähellä todellisia, vaativia käyttöolosuhteita. Valikoimassa on renkaita sekä Cut To Length (CTL) eli tavaralajikorjuumenetelmän koneisiin että Full Tree (FT) eli kokorunkomenetelmän koneisiin, kuten skiddereihin. CTL-koneiden metsärenkaissa Nokian Raskaat Renkaat on maailmanlaajuisesti selkeä markkinajohtaja ja edelläkävijä.



### Forest King -teräspistosuojatut

Koodi	Koko	LI/SS	Malli	Suositteluvanne	Sallitut vanteet	Leveys mm	Halkaisija mm	Vierintäkehä mm±2,5%
G1874	710/40-22.5/16	152 A8 / 159 A2	F	AG 24.00		727	1171	3519
G2583	710/40-24.5/20	163 A8 / 170 A2	F	AG 24.00		710	1230	3729
G1876	600/55-26.5/20	165 A8 / 172 A2	F	AG 20.00		601	1340	4065
G1875	710/45-26.5/16	161 A8 / 168 A2	F	AG 24.00		710	1340	4046
G1442	710/45-26.5/20	168 A8 / 175 A2	F	AG 24.00		710	1340	4046
G2532	710/45-26.5/24	173 A8 / 180 A2	F	AG 24.00		710	1340	4084
G1798	750/55-26.5/20	177 A8 / 184 A2	F	AG 24.00		750	1485	4467
G2448	780/55-26.5/20	179 A8 / 186 A2	F	AG 26.00	AG 24.00	780	1485	4524
G1443	800/40-26.5/20	170 A8 / 177 A2	F	AG 28.00		800	1340	4059
G971	600/50-22.5/16	149 A8 / 156 A2 16	ELS L-2	AG 20.00		600	1171	3522
G2584	600/50-22.5/20	151 A8 / 158 A2	TRS L-2	AG 20.00		600	1171	3537
G2248	710/40-22.5/16	154 A8 / 161 A2	TRS L-2	AG 24.00		710	1171	3531
	500/60-26.5/12		TRS LS-2 H					
G1878	650/60-26.5/12	158 A8 / 166 A2	TRS L-2 H	AG 20.00		650	1485	4411
G901	650/65-26.5/20	174 A8 / 181 A2 20	ELS L-2	AG 20.00		650	1485	4461
G1931	650/60-26.5/20	172 A8 / 179 A2	TRS L-2	AG 20.00		650	1485	4467
G1137	750/55-26.5/20	177 A8 / 184 A2	TRS L-2	AG 24.00		750	1485	4461
G98	700/70-34/16**	168 A8 / 175 A2 16	TRS	DW20B	DW24B, DW20	700	1844	5441
	620/75-26	159 A8 / 167 A2	T	DW20B		625	1590	4763
	500/70 R 28	146 A8 / 153 A2	T	DW16L		503	1405	4197
G1523	540 / 70-30	152 A8 / 159 A2	T	DW16L		540	1515	4505
	600 / 70-38	164 A8 / 171 A2	T	DW20B		611	1820	5479
G1524	650 / 75-38	168 A8 / 175 A2	T	DW20B		650	1965	5890

Nokian Forest King F



Nokian Forest King ELS L-2



Nokian Forest King TRS L-2



Nokian Forest King T



#### Vankka ja vakaa vaativassakin metsäkäytössä

- Erittäin vakaa ja kuormankantokyvyllään vahva metsäkonerengas
- Suorat, kestävät sivut ja luja kulutuspinna
- Erinomainen pito ilman teloja ja ketjuja, tarvittaessa telat ja ketjut istuvat erittäin hyvin

#### Tehokkaita käyttötunteja

- Luotettava pyöreäolkainen rengas kuormaakantaviin metsäkoneisiin
- Korkea käyttötuntimäärä, tärinätön kulku
- Kestävät sivut ja tehokas teräspistosuojaus

#### Varmaa pitoa ja vetoa

- Vahvaripainen helposti puhdistuva metsäkoneiden vetorengas
- Erinomainen sivuttaispito, luja erikoiskumiseos
- Tehokas teräspistosuojaus

#### Raskaan sarjan ammattilainen

- Metsärenkas vaativaan traktorikäyttöön
- Maastoystävällinen, tehokkaasti puhdistuva
- Teräspistosuojattu

## Nokian Forest Rider TL, teräspistosuojatut

Koodi	Koko	LI/SS	Suositteltu vanne	Sallitut vanteet	Leveys mm	Halkaisija mm	Vierintäkehä mm±2,5%
G2629	600/50 R 24.5	164 A8 / 171 A2	AG 20.00		511	1230	3726
G2349	650/45 R 24.5	161 A8 / 168 A2	AG 22.00	22.00	650	1230	3732
G2277	600/55 R 26.5	165 A8 / 172 A2	AG 20.00	20.00	600	1340	4059
G2027	710/45 R 26.5	168 A8 / 175 A2	AG 24.00	24.00	710	1340	4040
G2383	800/50 R 26.5	180 A8 / 187 A2	AG 28.00	AG 27.00	800	1485	4530
G2382	600/60 R 28	159 A8 / 167 A2	DW18B	DW18L,TW20B	600	1431	4323
G2350	600/70 R 30	165 A8 / 172 A2	DW20B	DW18L,TW20B	600	1602	4869
G2351	600/65 R 34	165 A8 / 172 A2	DW20B	W18L	600	1644	5008
G2355	710/55 R 34	171 A8 / 178 A2	DW24B	DW23B	710	1640	4977
G2625	710/70 R 34	176 A8 / 183 A2	DW24B	DW20B,DW23B	710	1844	5592
G2368	650/85 R 38	171 A8 / 178 A2	DW20B	DW23B	645	1811	5517
G2352	650/65 R 38	179 A8 / 186 A2	DW20B	DW23B	650	2071	6321

SB (steel belted)

TL (TUBELESS, may be fitted with or without an inner tube)

## Nokian Nordman Forest TT

Koodi	Koko	LI/SS	Suositteltu vanne	Sallitut vanteet	Leveys mm	Halkaisija mm	Vierintäkehä mm±2,5%
G2384	600/55-26.5	20	AG 20.00	-	600	1340	4046
G2687	710/45-26.5	20	AG 24.00	-	710	1340	4053
	750/55-26.5	20			750	1485	4474
G2452	600/65-34	20	DW20B	-	600	1644	4964
G2453	700/55-34	20	DW24B	-	700	1630	4938

Nokian Forest Rider TL



## Tehokkuutta monipuoliseen metsäurakointiin

- Markkinoiden ainoa vyörengas tavaralajimenetelmän metsäkoneisiin
- Erinomainen vetokyky, telojen käyttö ei välttämätöntä
- Huippuluokan ajomukavuus kovallakin alustalla
- Patentoitu sivupistosuoja

Nokian Nordman Forest TT



## Luotettavaa pitoa

- Ripakulman ja terävän olkapään ansiosta hyvä sivuttaispito
- Leveät ja korkeat rivat takaavat hyvän etenemiskyvyn
- Kustannustehokkuutta myös peruskunnostettaviin metsäkoneisiin ja vaihtokoneisiin



Materiaalinkäsittelyrenkaat ovat erikoisrenkaita, joilta vaaditaan sekä kulumiskestävyyttä että kokonaistaloudellisuutta. Tarjoamme asiakkaillemme laajan valikoiman tuotteita satamakoneista aina pienempiin haarukkatrukkeihin.



**nokian**  
HEAVY TYRES

## Nokian HTS Straddle TL

**BEYOND**  
ALL STEEL

Koodi	Koko	LI/SS	Suositeltu vanne	Sallitut vanteet	Kantavuus (kg)					
					Haarukkatrukki				Muut ajoneuvot	
					25 km/h		35 km/h		10 km/h	25 km/h
ohjaava	vetävä	ohjaava	vetävä							
F1104	16.00 R 25	200 A5	11.25/2.0	-	14000	18200	12950	17500	18200	14000
	480/95 R 25	206 A5	13.00/2.5	-	17000	22100	15730	21250	22100	17000

## Nokian HTS Tugger TL

Koodi	Koko	LI/SS	Suositeltu vanne	Sallitut vanteet	Kantavuus (kg)					
					Haarukkatrukki				Muut ajoneuvot	
					25 km/h		35 km/h		10 km/h	25 km/h
ohjaava	vetävä	ohjaava	vetävä							
H666	315/60 R 22.5	174 A5	9.00	9.75	6700	8700	6200	8400	8700	6700

## Nokian RTG TL

Koodi	Koko	LI/SS	Suositeltu vanne	Sallitut vanteet	Kantavuus (kg)					
					Haarukkatrukki				Muut ajoneuvot	
					25 km/h		35 km/h		10 km/h	25 km/h
ohjaava	vetävä	ohjaava	vetävä							
F1091	14.00-24	28	10.00 VA, 10.00 VVA	10.0, 10.00W	9500	12350	8790	11875	12350	9500
F1024	18.00-25	40	13.00/2.5	15.00/2.5	17500	22750	16190	21875	22750	17500



### Erinomaista ajovakautta

- Erinomainen tuntitulos
- Uusi vahvempi runkomateriaali – matalampi lämmön kehitys, alhaisempi vierinvastus
- Alhainen vierintävastus vähentää polttoaineen kulutusta
- Suuri kantavuus
- Hyvä ajovakaus

### Massiivista kantavuutta terminaali- ja traktoreihin

- Markkinoiden ensimmäinen terminaali- ja traktoreiden erikoisrenkas
- Rungossa jäykkä monikerrosrakente
- Tarkka ajotuntuma, poikkeuksellisen korkea kantavuus

### Ketteryyttä ja vakautta RTG-satamanostureihin

- Rakenne ja pintamalli on optimoitu RTG-satamanostureihin
- Olkapääalueen pyöreys yhdessä kuviopalojen ja ripojen pyöristysten kanssa tekee massiivisen koneen suunnanmuutoksista aikaisempaa helpompia
- Poikkeuksellisen alhainen lämmönkehitys hidastaa merkittävästi kulumisnopeutta ja vähentää rengasvaurioiden mahdollisuutta
- Alhainen vierintävastus vähentää myös polttoaineenkulutusta

## Beyond All-Steel Radial - Modernia huipputeknologiaa

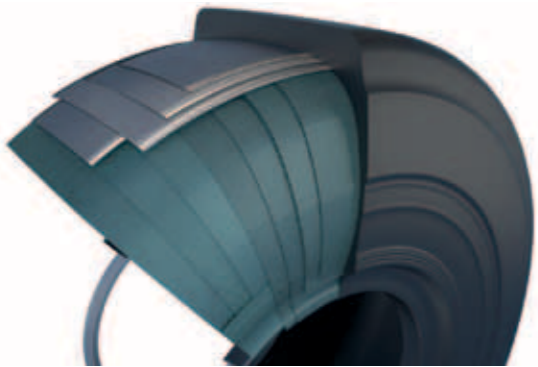


Vallankumouksellinen Beyond All-Steel Radial -teknologia yhdistää ainutlaatuisella tavalla perinteisten ristikudos- ja vyörenkaiden parhaat piirteet: ensiluokkaisen stabiiliteetin, kiitettävän kestävyys ja alhaisen vierintävastuksen. Uusin tekniikka ja edistykselliset ultralujat materiaalit mahdollistavat ennennäkemättömät rakenneratkaisut. Tulevaisuuden tekniikka mullistaa raskaiden työkonerenkaiden ominaisuudet. Se merkitsee operaattorille kasvanutta tehokkuutta ja käyttövarmuutta sekä pienempiä polttoainekustannuksia, kuljettajalle yhä parempaa ajomukavuutta.

### Tulevaisuuden klassikko

- Vallankumouksellinen tulevaisuuden teknologia, jota käytetään satama-, kaivos- ja maansiirtorenkaiden
- Unikki tekninen ratkaisu, jossa monikerroksinen tekstiilirakenne yhdistyy moderniin vyörakenteeseen
- Ensimmäinen huipputuote: Nokian HTS Straddle -satamarengas

## Beyond All-Steel Radial vs. All-Steel -teräsvyörengas



### Enemmän käyttötunteja

- Alhaisempi vierintävastus merkitsee pienempää polttoaineen kulutusta, vähemmän ympäristöä kuormittavia päästöjä
- Matalampi lämmönkehitys tarkoittaa hitaampaa kulumista vaativissa käyttöolosuhteissa



### Enemmän vakautta

- Parempi stabiiliteetti ja ajomukavuus
- Kehittyneempi heilahduksen vaimennus, koska rengas ja iskuvaimennin ovat samassa tuotteessa



### Enemmän turvallisuutta

- Tarkempi ajokäyttö tuo enemmän käyttövarmuutta
- Vahva ja kestävä rakenne mahdollistaa paremman viillonkestävyyden

## Nokian HTS TL

Koodi	Koko	PR	Malli	Suositeltu vanne	Sallitut vanteet	Kantavuus (kg)					
						Haarukkatrukki				Muut ajoneuvot	
						25 km/h		35 km/h		10 km/h	25 km/h
						ohjaava	vetävä	ohjaava	vetävä		
F352	14.00-24	28	HTS E-3	10.00 VA, 10.00 WA	10.0, 10.00W	9500	12350	8790	11875	12350	9500
F16	16.00-25*	28	HTS E-3	11.25/2.0	13.00/2.0	11500	14950	10640	14380	14950	11500
F18	16.00-25	36	HTS E-4	11.25/2.0	13.00/2.0	12150	15795	11240	15190	15795	12150
F15	18.00-25	40	HTS E-4	13.00/2.5	15.00/2.5	17500	22750	16190	21875	22750	17500
F713	18.00-25	40	HTS L-4S	13.00/2.5	15.00/2.5	17500	22750	16190	21875	22750	17500
F1031	18.00-33	40	HTS E-4	13.00/2.5	-	21200	27560	19610	26500	27560	21200
F1023	18.00-33	40	HTS L-4S	13.00/2.5	-	21200	27560	19610	26500	27560	21200

## Nokian Armor Gard TT

Koodi	Koko	PR	Suositeltu vanne	Sallitut vanteet	Kantavuus (kg)							
					Haarukkatrukki				Muut ajoneuvot			
					25 km/h		35 km/h		10 km/h	25 km/h	40 km/h	50 km/h
					ohjaava	vetävä	ohjaava	vetävä				
H981	9.00-20	14	7.0	6.5, 7.5	4500	5850	4165	5625	5850	4500	4005	3780
H982	10.00-20	16	7.5, B7.5	7.0, 8.0	5000	6500	4625	6250	6500	5000	4450	4200
H983	11.00-20	16	8.0	7.5, 8.5	5600	7280	5180	7000	7280	5600	4980	4700
H977	12.00-20	20	8.5	8.0, 9.0	6900	8970	6385	8625	8970	6900	6145	5800

Nokian HTS TL



### Vakautta kontinkäsittelyyn

- Vakaa ja kestävä ristikudosrengas satama- ja terminaalilaitteisiin
- Soveltuu erinomaisesti myös sahoille ja lautatarhoille
- Erinomainen ajotulos

Nokian Armor Gard TT



### Pitkää käyttöikä materiaalinkäsittelyyn

- Huippuluokan rengas satamalaitteisiin ja trukkeihin
- Ennätysellisen pitkä käyttöikä
- Pitävä kuvio ja kestävä runko, erinomainen pinnoitettavuus
- Tarkka ja vakaa ajettava
- Uransyvyysmittari



## Nokian Nordman RTG TL

Koodi	Koko	PR	Suositeltu vanne	Kantavuus (kg)					
				Haarukkatrukki				Muut ajoneuvot	
				25 km/h		35 km/h		10 km/h	25 km/h
				ohjaava	vetävä	ohjaava	vetävä		
FI159	14.00-24	28	10.00VA, 10.00VA	9500	12350	8790	11875	12350	9500
FI130	18.00-25	40	13.00/2.5	17500	22750	16190	21875	22750	17500

## Nokian Nordman Harbour TL

Koodi	Koko	PR	Suositeltu vanne	Kantavuus (kg)					
				Haarukkatrukki				Muut ajoneuvot	
				25 km/h		35 km/h		10 km/h	25 km/h
				ohjaava	vetävä	ohjaava	vetävä		
	12.00-24	20	8.5	7500	9750	6940	9375	9750	7500
FI131	18.00-25	40	13.00/2.5	17500	22750	16190	21875	22750	17500
FI132	18.00-33	40	13.00/2.5	21200	27560	19610	26500	27560	21200

Nokian Nordman RTG TL



### Ketteryyttä ja kestävyyttä RTG-satamanostureihin

- Vakaa ristikudosrengas, jonka rakenne ja pintakuvio on optimoitu RTG-satamanosturien käyttöön
- Hyvä hinta-käyttöikä-suhde

Nokian Nordman Harbour TL



### Vakautta kontinkäsittelyyn

- Luotettava ja kustannustehokas rengas kurottajiin ja trukkeihin



## Double Coin REMG

Koodi	Koko	LI/SS	Suosittelun vanne
H997	5.00 R 8	111A5	3.00D
H1030	6.00 R 9	121A5	4.00E
H998	6.50 R 10	-	5.00F
H1031	7.00 R 12	136A5	5.00S
H999	8.25 R 15	153A5	6,5
H1033	225/75 R 15 (23X9-15)	149A5	7
H1032	250/70 R 15 (250-15)	153A5	7
H1034	12.00 R 20	176A5	8,5



## Mitas FL-08 TT

Koodi	Koko	PR	Suositeltu vanne	Kantavuus (kg)	
				Vetävä	Ohjaava
H974	4.00-8	10	31/41-8	950	730
H866	5.00-8	8	3.00D-8	1235	950
H975	18x7-8	14	4.33R-8	1885	1450
H867	6.00-9*	12	4.00E-9	1885	1450
H868	6.50-10*	12	5.00F-10	2145	1650
H869	7.00-12*	14	5.00S-12	2755	2120
H976	7.50-15*	16	6.0-15	3900	3000
H961	8.15-15*	14	7.0-15	3900	3000
H962	8.25-15*	18	6.5-15	4745	3650
H1013	250-15*	18	8.00-15	6695	5150

\* Saatavana myös Mitas EV-21

Double Coin REMG



### Vyörengas teollisuuden tarpeisiin

- Vakaa ajettava
- Hyvä kulutuskestävyys

Mitas FL-08 TT



### Ristikudosrengas teollisuuteen

- Vakaa ajettava
- Umpinainen pintakuviot

Mitas EV-21 TT



### Talvirengas haarukkatrukkeihin

- Lamelloitu pintakuviot
- Nastoitettavissa

Valikoimastamme löydätte useita rengasvaihtoehtoja myös maansiirtoon ja ympäristöraikentamiseen. Oikea rengasvalinta takaa tehokkaan ja turvallisen työskentelyn niin maanalaisissa kuin maanpäällisissäkin kohteissa.



**nokian**  
HEAVY TYRES

### Nokian Loader Grip 3 TL

Koodi	Koko	LI/SS	Suosittelu vanne	Sallitut vanteet	Leveys mm	Halkaisija mm	Vierintäkehä mm±2,5%
F1156	20.5 R 25**	177 B / 193 A2	17.00 / 2.0	-	520	1492	-
F1157	23.5 R 25**	185 B / 201 A2	19.50 / 2.5	-	597	1617	-
F1158	26.5 R 25**	193 B / 209 A2	22.00 / 3.0	-	673	1798	-

### Nokian Loader Grip TL

Koodi	Koko	LI/SS	Suosittelu vanne	Sallitut vanteet	Leveys mm	Halkaisija mm	Vierintäkehä mm±2,5%
F638	17.5 R 25*	157 B / 176 A2	14.00 / 1.5	14.00 / 1.3(DC) 13.00 / 1.4(DC)	445	1348	4059
F568	20.5 R 25*	168 B / 186 A2	17.00 / 2.0	-	521	1493	4500
F622	23.5 R 25*	176 B / 195 A2	19.50 / 2.5	-	597	1617	4880

### Nokian Loader Grip 2 TL

Koodi	Koko	LI/SS	Suosittelu vanne	Sallitut vanteet	Leveys mm	Halkaisija mm	Vierintäkehä mm±2,5%
F1015	15.5 R 25*	152 B / 169 A2	12.00 / 1.3	13.00 / 1.4 (DC)	394	1277	3870
F1155	17.5 R 25**	157 B / 176 A2	14.00 / 1.5	14.00 / 1.3 (DC) 13.00 / 1.48 (DC)	445	1348	4059

Nokian Loader Grip 3 TL



Nokian Loader Grip TL



Nokian Loader Grip 2 TL



#### Erinomaista pitoa maansiirtoon

- Nokian Loader Grip 3:n teräväreunainen pintamalli antaa erinomaisen pidon suunnasta riippumatta mahdollistaen korkean tuottavuuden ja turvallisen toiminnan
- Vahvat sivupinnat sekä sivupintaa suojaava hankausriipa
- Erityisen uranpohjamuodon ansiosta saavutetaan erinomainen puhdistuvuus
- Optimaalinen palakoko antaa renkaalle hyvän kosketusalan ja All-Steel -rakenne pitkän kestoian

#### Vankkaa pitoa työkonisiin ja pyöräkuormaajiin

- Pyöräkuormaajiin ja työkonisiin
- Hyvä pito ympärivuotisessa käytössä
- Mukava ajettava, erinomainen ajotulos

#### Äärimmäistä pitoa ja kestävyyttä pyöräkuormaajiin

- Äärimmäistä pitoa ja kestävyyttä pyöräkuormaajiin
- Tukeva ja jäykkä rakenne – vakaa vaativissakin työkohteissa
- Hankaussuoja torjuu tehokkaasti viillot ja hiertymät

## Nokian Excavator TL

Koodi	Koko	PR	Suositteltu vanne	Sallitut vanteet	Leveys mm	Halkaisija mm	Vierintäkehä mm±2,5%
F778	600/50-22.5	20	AG20.00	-	601	1150	3481
F779	700/45-22.5	20	AG24.00	-	700	1150	3456

## Nokian TRi Backhoe TL

Koodi	Koko	LI/SS	Suositteltu vanne	Sallitut vanteet	Leveys mm	Halkaisija mm	Vierintäkehä mm±2,5%
G1529	18.4 B 30	159 B	DW16	DW15, DW15L	467	1516	4486
G1408	580/65 B 30	161 B	DW16	DW16L, DW18L, DW20B	580	1516	4530
G1409	580/65 B 34	164 B	DW16	DW16L, DW18L, DW20B	580	1618	4832

## Nokian Armor Gard TT, kaivinkonerenkaat

Koodi	Koko	PR	Suositeltu vanne	Sallitut vanteet	Kantavuus (kg)							
					Haarukkatrukki				Muut ajoneuvot			
					25 km/h		35 km/h		10 km/h	25 km/h	40 km/h	50 km/h
					ohjaava	vetävä	ohjaava	vetävä				
H981	9.00-20	14	7.0	6.5, 7.5	4500	5850	4165	5625	5850	4500	4005	3780
H982	10.00-20	16	7.5, B7.5	7.0, 8.0	5000	6500	4625	6250	6500	5000	4450	4200
H983	11.00-20	16	8.0	7.5, 8.5	5600	7280	5180	7000	7280	5600	4980	4700
H977	12.00-20	20	8.5	8.0, 9.0	6900	8970	6385	8625	8970	6900	6145	5800

## Nokian Nordman All Steel radial

Koodi	Koko	LI/SS	Suositteltu vanne	Sallitut vanteet	Leveys mm	Halkaisija mm	Vierintäkehä mm±2,5%
F1143	26.5 R 25 **	193 B / 209 A2	22.00 / 3.0	22.00 / 3.0 IF	673	1798	5353
F1144	29.5 R 25 **	200 B / 216 A2	25.00 / 3.5	25.00 / 3.5 IF	750	1921	5749



### Luotettavaa vetokykyä

- Pitävä ja erinomaisen vetokykyyn tarjoava erikoisrenkas kaivinkoneisiin perinteisen paripyörä-asennuksen tilalle
- Teräspistosuojauksen ansiosta runsaasti käyttötunteja
- Viillon ja halkeilun kestävä kulutuspinntasekoitus

### Vahvaa pitoa ja kestävyyttä kaivurikuormaajiin

- Erikoisrakenteinen rengas kaivurikuormaajiin
- Vakaata työskentelyä ilman tukijalkoja
- Vähemmän koneen nyökkimistä tieajossa

### Pitkää käyttöikää materiaalinkäsittelyyn ja kaivinkoneisiin

- Pitkää käyttöikää satamalaitteisiin, trukkeihin, kaivostyökoneisiin ja pyörälustaisiin kaivinkoneisiin
- Pitävä kuoju ja kestävä runko, erinomainen pinnoitettavuus
- Tarkka ja vakaa ajettava

### Kestävyyttä kaivosdumppereihin

- Kestävä erikoisrenkas kaivosdumppereihin
- Soveltuu erinomaisesti myös louhoksille
- Kustannustehokas kaivosrenkas – EUR/h
- All-Steel -rakenne tarjoaa pitkän käyttöiän renkaalle

## Nokian GRS TL

Koodi	Koko	LI/SS	Suositteltu vanne	Sallitut vanteet	Leveys mm	Halkaisija mm	Vierintäkehä mm±2,5%
F5	14.00 R 24	153 A8	10.00VA SDC	8.00TG SDC, 9.00 / 1.5 DC	362	1348	4070
F570	17.5 R 25	153 A8	14.00 / 1.5	14.00 / 1.3(DC)	445	1348	4040

## Nokian MPT Agile TL

Koodi	Koodi	LI/SS	Suositeltu vanne	Sallitut vanteet	Ilmanpaine kPa	Kantavuus (kg)	
						50 km/h	90 km/h
F369	14.00 R 20	164 G	10.0 (TT), 10.00V (TL, run flat device)	9.0, 10.00W (TL, run flat device)	750	5600	5000
F1011	365/80 R 20	152 G	11	11 SDC, 12, 12 SDC	625	3975	3550

## Kaivoskuormaajan renkaat

Koodi	Koko	PR	Malli	Suositeltu vanne	Sallitut vanteet	Kantavuus (kg)		
						0 km/h	5 km/h	10 km/h
						F19	12.00-20	20
	12.00-20	20	Mine King L-5S	8.5	9.0	10300	7300	6440
F714	17.5-25	20	Nokian Mine L-5S TL	14.00/1.5	13.00/1.4(DC)	13200	9300	8250
	17.5-25	24	Mine King L-5S	TULOSSA		14400	10300	9000
F715	18.00-25	28	Nokian Mine L-5S TL	13.00/2.5	15.00/2.5	21750	15400	13600
	18.00-25	32	Mine King L-5S	13.00/2.5	15.00/2.5	24000	17100	15000
F716	26.5-25	36	Nokian Mine L-5S TL	22.00/3.0	-	29600	20900	18500
	26.5-25	36	Mine King L-5S	TULOSSA		29600	20900	18500
F1133	26.5-25	36	Nokian Mine L-3S TL	22.00/3.0	-	29600	20900	18500
	29.5-29	40	Mine King L-5S	TULOSSA		37800	26900	23600
Koodi	Koko	PR	Malli	Suositteltu vanne	Sallitut vanteet	Kantavuus (kg)		
						0 km/h	5 km/h	10 km/h
H980	12.00-20	20	Armor Gard Mine TT	8.5	9.0	10420	8970	6900
F966	14.00-24	28	Industrial Mine TT	10.0	10.00VA, 10.00W	14345	12350	9500
F1014	14.00-24	28	Mine E3 TL	10.0VA, 10.00WA	10.0, 10.00W	14345	12350	9500



### Luotettavaa pitoa tiehöyliin

- Eryteisesti tiehöyläkäyttöön suunniteltu erikoisrenkas
- Sopii myös pyöräkuormaajiin
- Pitävä, kestävä ja hyvä ajettava

### Ketteryyttä maastoon ja maanteille

- Korkean kantavuuden erikoisrenkas maastokuorma-autoihin, panssari ja sotilasajoneuvoihin
- Tehokas ja turvallinen valinta maastoon ja maantielle
- Hyvät pito-ominaisuudet kesällä ja talvella

### Voimaa ja vakautta kaivoskuormaajiin

- Vakaa ja kestävä rengas maanalaisiin kaivoskuormaajiin ja -koneisiin
- Paksut kestävät sivut, joissa hankaussuoja
- Pitkäikäinen työmyyry

## Nokian Nordman TL

Koodi	Koko	PR	Malli	Suositeltu vanne	Sallitut vanteet	Kantavuus (kg)		
						0 km/h	5 km/h	10 km/h
F1148	12.00-20	20	L-SS TL	8.5	9.0	10200	7300	6400
F1149	17.5-25	24	L-SS TL	14.00 / 1.5	13.00 / 1.4 (DC)	14400	10300	9000
F1150	18.00-25	32	L-SS TL	13.00 / 2.5	15.00 / 2.5	24000	17100	15000

## Nokian TRi Steel TL

Koodi	Koko	LI/SS	Suosittelun vanne	Sallitut vanteet	Leveys mm	Halkaisija mm	Vierintäkehä mm±2,5%
G1240	460/65 R 24	156 A8 / 151 D	DW13	W13, DW13L, W14L, DW14L, W15L, DW15L	437	1185	3620
G1241	480/65 R 24	151 A8 / 146 D	DW14L	W14L, W15L, DW15L, W16L, DW16L	470	1240	3740

## Nokian TRi 2 Steel TL

Koodi	Koko	LI/SS	Suosittelun vanne	Sallitut vanteet	Leveys mm	Halkaisija mm	Vierintäkehä mm±2,5%
G2706	270/75 R 15	109 G	8.5J	7J, 7.5J, 8J, 8.5J, 9.9J, 9.5J	277	784	2393
G2537	250/80 R 16*	119 G	W8	W7, 7J, 7.5J, 8J, 8.5J, W9, 9.9J	268	814	2488
G2707	250/75 R 16	120 G	W8	W7, 7J, 7.5J, 8J, 8.5J, W9, 9.9J	258	782	2390
G2362	500/70 R 24	164 A8 / 159 D	DW16L	DW15L, DW18L	503	1310	3958

## Nokian TRi 2 Extreme Steel

Koodi	Koko	LI/SS	Suosittelun vanne	Sallitut vanteet	Leveys mm	Halkaisija mm	Vierintäkehä mm±2,5%
G2676	400/80 R 24	149 A8 / 144D	DW13	W12, W13, W14L, DW12, DW14L	404	1250	3764
G2677	440/80 R 24	154 A8 / 149D	DW14L	W15L, DW15L	441	1314	3965
G2678	440/80 R 28	156 A8 / 151D	DW14L	W15L, W16L, DW15L, DW16L	441	1415	4266
G2679	480/80 R 34	164 A8 / 159D	DW15L	DW16L, DW18L	479	1632	4939
G2680	480/80 R 38	166 A8 / 161D	DW15L	DW16L, DW18L	479	1733	5265
G2681	540/80 R 38	172 A8 / 167D	DW18L	DW16L, DW18L	550	1829	5529

Nokian TRi Steel TL



Nokian TRi 2 Steel TL



Nokian TRi 2 Steel TL



### Pistonkestävyyttä erikoiskäyttöön

- Pistosuojauksella varustettu erikoisrenkas teleskooppikurottajiin
- Soveltuu erinomaisesti jätteenkäsittely- ja kierrätyslaitoksiin sekä teollisuuteen

### Kestävyyttä ja vakautta teleskooppikurottajiin ja kaivurikuormaajiin

- Korkea kantavuus, huippuluokan pito
- Ainutlaatuinen kestävyys vaativassa käytössä
- Jämäkkä rakenne, pistonkestävä teräsvöiden ansiosta

### Kulutuspinnoitus on kehitetty olosuhteisiin, jotka vaativat jatkuvaa ketjujen käyttöä.

- Ketjusuositus: Easy-ketju, materiaalin halkaisija alle 9 mm.
- Erinomainen viillonkestävyys vaativassakin tie- ja maastoajossa.
- Teräsvyöt antavat hyvän pistosuojan kulutuspinnan alueella.
- Ilman ketjuja ajettaessa saat paremman talvipidon nykyisellä TRI 2 -renkaalla.

## Double Coin TL

Koodi	Koko	Pintamalli	LI/SS	Suosittelun vanne	Leveys mm	Halkaisija mm	Kulutuspinnan paksuus
F1050	445/95 R 25***	REM8	177 E	11.25/2.0	432	1493	26
F1026	17.5 R 25**	REM2	182 A2 / 167 B	14.00/2.0	448	1340	27
F1049	20.5 R 25**	REM2	193 A2 / 177 B	17.00/2.0	527	1480	31
F1029	23.5 R 25**	REM2	201 A2 / 185 B	19.50/2.5	598	1615	36
F1030	26.5 R 25**	REM2	209 A2 / 193 B	22.00/3.0	685	1746	37,5
F1052	26.5 R 25**	REM9	209 A2 / 193 B	22.00/3.0	690	1770	
F1051	26.5 R 25**	REM10	209 A2 / 193 B	22.00/3.0	680	1746	40
F1043	29.5 R 25**	REM10	216 A2 / 200 B	25.00/3.0	748	1866	44
F1087	35/65 R 33*	REM18	217 A2 / 199 B	28.00/3.5	934	2056	98
	24.00 R 35**	REM9	227 A8 / 209 B	17.00/3.5	652	2160	69
	10 R 16.5	REM3	128 A5	8,25	264	773	18,5
H996	12 R 16.5	REM3	141 A5	9,75	315	832	23

Double Coin REM9 TL



### Dumpperin renkas kovaan ajoon

- E4
- Piston/viillon kestävä kumiseos

Double Coin REM10 TL



### Yleisrenkas nivel-dumpeihin ja kuormaajiin

- E3/L3
- Hyvä pito erityisesti pehmeillä ja märillä alustoilla

Double Coin REM2 TL



### Yleisrenkas nivel-dumpeihin ja kuormaajiin

- E3/L3
- Hyvä puhdistuvuus

Double Coin REM3 TL



### Vyörenkas liukuohjattaviin koneisiin

- Hyvä ja vakaa ajettava
- Hyvä pito

Double Coin REM8 TL



### Mobiilinosturin renkas

- Hyvä kulutuskestävyys
- Pieni vierinvastus
- Hyvä pito



### Mitas EM Radial

Koodi	Koko	Pintamalli	LI/SS	Suositteltu vanne	Leveys mm	Halkaisija mm	Kulutuspinnan paksuus
	445/95 R 25	CR-01	174F	11.00/1.7	440	1483	
	17.5 R 25	ERL-20	176A2	14.00/1.5	445	1348	28
	17.5 R 25	ERL-30	176A2	14.00/1.5	445	1348	28
	20.5 R 25	ERL-30	186A2	17.00/2.0	521	1493	36
	20.5 R 25	ERL-50	193A2	17.00/2.0	520	1548	85
	23.5 R 25	ERL-20	195A2	19.50/2.5	597	1617	34
	23.5 R 25	ERL-30	195A2	19.50/2.5	597	1617	38
	23.5 R 25	ERL-40	195A2	19.50/2.5	597	1673	60
	23.5 R 25	ERL-50	201A2	19.50/2.5	597	1673	90
	26.5 R 25	ERL-30	209A2	22.00/3.0	672	1747	41
	26.5 R 25	ERL-40	209A2	22.00/3.0	673	1798	60

Saatavana myös dumperikäyttöön.



### Mitas TR industrial TL

Koodi	Koko	PR	Malli	Suositteltu vanne	Sallitut vanteet	Leveys mm	Halkaisija mm	Vierintäkehä mm±2,5%
G2364	15.5/80-24	151A8	TR-01	W12	W13,W14L	394	1269	3730
G1368	16.9-24	12	IND.TI-04	W15L	W14L	429	1310	3865
G1958	17.5 L 24	10	IND.TI-02	W15L	W14L	445	1241	3660
G1959	19.5 L 24	12	IND.TI-05	W16L	-	495	1314	3865
G2668	460/70-24	159A8	IND.TI-05	DW14L	DW15L,DW16L	455	1254	3700
G2669	500/70-24	164A8	IND.TI-05	DW16L	DW15L,W16L	503	1310	3865
G1774	18.4-26	12	IND.TI-06	W16L	W15L	467	1425	4190
G1478	23.1-26	12	IND.UK-5	DW20A	-	587	1580	4660
G1367	16.9-28	12	IND.TI-06	W15L	W14L	429	1410	4160
G1885	16.9-30	14	IND.TI-09	W15L	W14L	429	1460	4380



### Mitas TR industrial Radial TL

Koodi	Koko	PR	Malli	Suositteltu vanne	Sallitut vanteet	Leveys mm	Halkaisija mm	Vierintäkehä mm±2,5%
-	340/80 R 18	143 A8	TI-20	I1	I2,W10,W11	343	1001	2011
G2670	460/70 R 24	159 A8	TI-22	DW14L	DW15L,DW16L,I4,I6	455	1254	370
G2671	480/80 R 26	160 A8	TI-20	W15L	W16L	500	1428	4250
G2672	440/80 R 28	156 A8	TI-20	W14L	W15L	441	1415	4235

Mitas Mpt TL

Koodi	Koko	PR	LI/SS	Malli	Suosittelu vanne	Leveys mm	Halkaisija mm	Vierintäkehä mm±2,5%
G1381	10.5-18	10	130 B	MPT-01	9,00	270	905	2660
G1468	10.5-18	10	129 D	MPT-02	9,00	270	905	2660
G1380	12.5-18	12	132 B	MPT-01	11,00	325	990	2910
G1469	12.5-18	12	131 G	MPT-03	11,00	325	990	2910
G1379	10.5-20	10	131 D	MPT-04	9,00	270	955	2810
G1441	10.5-20	10	128 G	MPT-05	9,00	270	955	2810
G1377	12.5-20	12	136 B	MPT-01	11,00	325	1040	3060
G1769	12.5-20	12	132 G	MPT-03	11,00	325	1040	3060
G1417	12.5-20	12	132 G	MPT-05	11,00	335	1060	3060
G1378	14.5-20	12	136 G	MPT-03	11,00	355	1095	3220
G1470	14.5-20	12	136 G	MPT-05	11,00	355	1095	3220
G1471	16.0/70-20	14	148 D	MPT-02	13,00	407	1076	3165
G1376	16.0/70-20	14	148 D	MPT-04	13,00	407	1076	3165
G1415	16.0/70-20	14	145 G	MPT-05	13,00	407	1076	3165
G1472	18-19.5	16	156 D	MPT-03	14,00	457	1080	400
G1473	18-19.5	16	160 A8	MPT-06	14,00	470	1100	4500
G1382	18-22.5	16	163 A8	MPT-06	14,00	460	1166	3480

Mitas MPT-01 TL



Mitas MPT-02 TL



Mitas MPT-03 TL



Mitas MPT-04 TL



Mitas MPT-05 TL



Mitas MPT-06 TL



Mitas EM-Radial renkaat TL

Koodi	Koko	Malli	Vastaa kokoa	LI/SS	Suosittelu vanne	Leveys mm	Halkaisija mm	Vierintäkehä mm±2,5%
G1964	335/80 R 18	EM-02	12.5 R 18	151 A2 / 139 B	11,00	339	993	2990
G1474	365/70 R 18	EM-01		146 A2 / 135 B	11,00	360	969	2915
G1475	405/70 R 18	EM-01	16/70 R 18	168 A2 / 156 B	13,00	407	1025	3085
G1477	335/80 R 20	EM-01	12.5 R 20	147 A2 / 136 B	11,00	339	1044	3140
G1881	365/80 R 20	EM-01	14.5 R 20	153 A2 / 141 B	11,00	360	1092	3285
G1476	405/70 R 20	EM-01	16/70 R 20	155 A2 / 143 B	13,00	407	1076	3240
G1882	405/70 R 24	EM-01	16/70 R 24	158 A2 / 146 B	13,00	407	1178	3545
	440/70 R 24	EM-02	17.5L R 24	164 A2 / 147 B	DW15L	465	1250	3750

Mitas EM-01 TL



Mitas EM-02 TL



Mitas Mpt Radial TL

Koodi	Koko	Malli	Vastaa kokoa	LI/SS	Suositteltu vanne	Leveys mm	Halkaisija mm	Vierintäkehä mm±2,5%
G1788	335/80 R 20	MPT-21	12.5 R 20	139 J	11,00	340	1044	3132
G2067	335/80 R 20	MPT-20	12.5 R 20	147K	11,00	340	1044	3132
G1790	365/80 R 20	MPT-20	14.5 R 20	152 K	11,00	367	1092	3318
G2066	365/80 R 20	MPT-21	14.5 R 20	152 J	11,00	360	1092	3276
G1789	405/70 R 20	MPT-21	16/70 R 20	152 J	13,00	407	1076	3228
G1900	405/70 R 24	MPT-21	16/70 R 24	152 J	13,00	407	1178	3534
	445/70 R 24	MPT-22	17.5L R 24	151 G	DW15L	465	1255	3765



Mitas kaivinkoneenrenkaat TT

Koodi	Koko	PR	Vastaa kokoa	LI/SS	Suositteltu vanne	Halkaisija mm	Vierintäkehä mm±2,5%
H893	8.25-20	14	EM-22	122 B	6,50	234	970
H894	9.00-20	14	EM-22	140 B	7,00	256	1012
H744	10.00-20	16	NB-59	149 F	7,50	275	1050
H895	10.00-20	16	EM-22	146 B	7,50	275	1050
H951	10.00-20	16	NB-38	146 B	7,50	275	1050
H744	10.00-20	16	NB-59	143J	7,50	275	1050
H745	11.00-20	16	NB-38	148 B	8,00	291	1080



Mitas Skid Steer renkaat TL

Koodi	Koko	PR	Vastaa kokoa	LI/SS	Suositteltu vanne	Leveys mm	Halkaisija mm	Vierintäkehä mm±2,5%
H908	23X8.5-12	6	SK-02	99 A4	7,00	214	575	1690
H909	27X8.5-15	6	SK-02	99 A4	7,00	214	680	2000
H911	10.0/75-15.3	10	SK-01	127 A6	9,00	264	780	2295
H903	10-16.5	8	SK-02	131 A3	8,25	264	773	2340
H910	12-16.5	10	SK-02	140 A3	9,75	307	831	2515
H936	14-17.5	14	TR-10	139 B	10,50	355	910	2858



Mitas pienkoneiden renkaat TL/TT

Koodi	Koko	PR	Vastaa kokoa	LI/SS	Suositteltu vanne	Leveys mm	Halkaisija mm	Vierintäkehä mm±2,5%
G1375	31X15.50-15	8	TR-07 / TR06	109 A8	13LB	370	760	2235
G1358	10.0/75-15.3	10	TS-05	106 A8	9,00	264	780	2295
G1496	11.5/80-15.3	10	TS-05	119 A8	9,00	290	867	2550
G1352	15.0/55-17	10	TR-01	119 A8	13,00	391	872	2565
G1497	6.00-16	6	TS-04	79 A8	4,5E	169	735	2160
G1431	7.50-16	6	TS-04	88 A8	5,5F	205	803	2360
G2539	12.0/75-18	12	TR-11	123 A8	VV9	299	937	2755
G1498	7.50-20	6	TS-04	91 A8	5,5F	205	904	2660
	400/70-20	14	TR-01	150 B	13SDC	404	1090	3210
G2364	15.5/80-24	16	TR-01	147 A8	12	394	1269	3730





## Meiltä myös asiakaskohtaisesti räätälöidyt VANNERATKAISUT MITTATILAUSTYÖNÄ!

### Renkaiden lisäksi asiantuntijamme räätälöivät myös konekohtaiset vanteet

Siirtyminen vakio renkaista erikoisrenkaihin asettaa omat vaatimuksensa myös vanteille. Olemme yhdessä yhteistyökumppaniemme kanssa kehittäneet ainutlaatuisen Vianor-vannejärjestelmän. Valikoima kattaa mittatarkat ja riittävän vahvat vanteet mm. SVT renkailla ja paripyörille. Vanteet valmistetaan aina mittatilaustyönä, asiakkaan toiveiden mukaisesti.



## SOVITEHOLKKIEN KÄYTTÖ SÄÄDETTÄVISSÄ VANTEISSA

Soviteholkkia käytetään tilanteessa, jossa pelkällä keskiön syvyydellä ja kehässä olevan korvakelevynasemalla ei päästä asiakkaan haluamaan offsettiin (kts. liitekuva osa 3).

Kuusiopultin pituus valitaan holkin pituuden mukaan. Tällä hetkellä käytössä on 60 mm ja 70 mm pitkät pultit. Kyseisiä pulttipituuksia ei saa käyttää ilman holkkia, koska pultit ovat osakieriteellisiä ja näin ollen pultteja kiristettäessä on mahdollista, että pultin kierreosuus loppuu ennen kuin vaadittu kiristysmomentti on saavutettu.

### KIRISTYSMOMENTTI

Kuusiopulteissa tulee käyttää 12.9 tai 10.9 lujuusluokan pultteja. Jotta liitoksesta saadaan riittävän pitävä, pultit on kiristettävä  $310 \pm 30$  Nm kiristysmomenttiin. 10.9 ja 12.9 lujuusluokan pulteissa oikea kiristysmomentti on  $310 \pm 30$  Nm.

### HUOM!

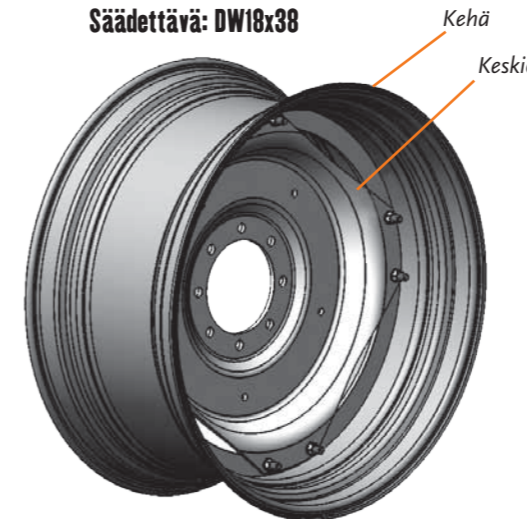
Kyseisen lujuusluokan pultteja ei suositella kiristettäväksi uudelleen, vaan ne on korvattava uudella pultilla, koska pultti ei palaudu ensikiristysmomentin jälkeen alkuperäiseen mittaansa. Mikäli jo aiemmin käytettyä pulttia kiristetään uudelleen, pultti alkaa virua eikä sillä saavuteta vaadittua momenttia!

Aluslevynä sekä säätöpala tulee käyttää karkaistua aluslevyä. EI SAA KORVATA TAVALLISELLA ALUSLEVYLLÄ! Jotta liitoksesta tulee riittävän pitävä on vaadittuja kiristysmomenttiarvoja noudatettava!

MUISTA PULTTIEN JÄLKIKIRISTYS!

## VANTEEN VALINTAKRIITEREITÄ

Säädettävä: DW18x38



VAKIOVANNE

- Osavahvuudet
- kehä 5 mm
  - keskiö 11 mm

KÄYTTÖOLOSUHTEET

- kevyt ja keskiraskas kuormitus

KÄYTTÖKOHDESUOSITUKSET

- maatalouskäyttö
- normaalit peltotyöt

Säädettävä: DW25x42



“HEAVY DUTY” VANNE

- Osavahvuudet
- kehä 7 mm rullareuna
  - keskiö 15 mm
  - keskiön kiinnitys symmetrinen esim. 12 x 662, 12 x 814

KÄYTTÖOLOSUHTEET

- suuret kuormitukset

KÄYTTÖKOHTEET:

- leveät yli 20” levypyörät

Säädettävä: DW18Lx38

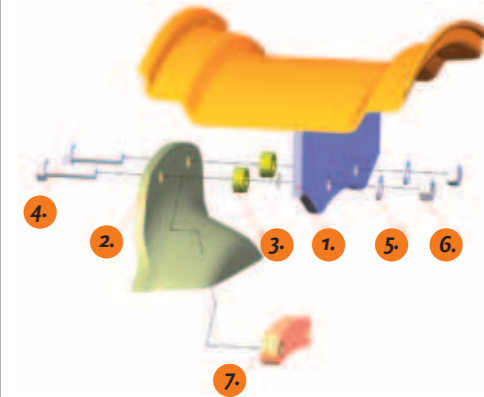


VAATIVIMPIIN KOHTEISIIN SUOSITTELEMME KIINTEÄÄ VANNETTA

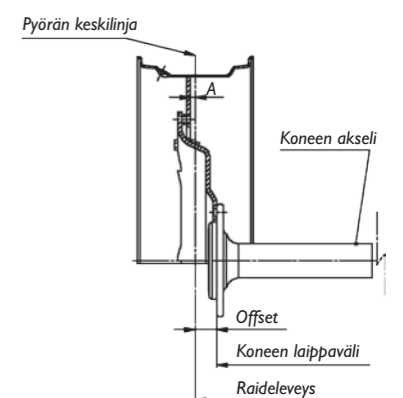
Esim.

- etukuormaajalla varustetut traktorit
- metsäkäyttö
- turvesuot

- Teräskaulusvanteessa on keskilevy kiinnitetty kehään pulteilla, jolloin raidelevyyttä voidaan säätää lähes portaattomasti.
- Kiinteällä keskiöllä varustetut vanteet valmistetaan konekohtaisesti asiakkaan toivomalla reikäpiirillä ja offsetilla.



1. Kehä + korvakelevy
2. Keskiö
3. Soviteholkki
4. Kuusiopultti  
M16x1,5x60 DIN960/12.9
5. AL Ø17 DIN9619, karkaistua
6. Lukkomutteri  
16x1,5DIN980 V
7. Offsetin säätöpala  
S=10/15/20/25 (vaihtoehdot osalle 3)



## Teräskaulusvanteet säädettävällä keskiöllä sekä kiinteällä keskilevyllä

Tuote
W 10x24
W 12x24
W 15x24
DW 20x26
DW 25x26
W 10x28
W 12x28
W/DW 15x28
DW 16x28
W/DW 18x28
DW 20x28
W 13x30
DW 15x30
DW 16x30
DW 20x30
DW 23x30
DW 27x32
DW 15x34
DW 16x34
W 18x34
DW 20x34
DW 23x34
DW 12x38
DW 15x38
DW 16x38
DW 18x38
DW 20x38
DW 23x38
DW 25x38
DW 28x38
DW 18x42
DW 20x42
DW 23x42
DW 25x42
DW 27x42
DW 16x46

Saatavilla myös muita kokoja.

Säädettävät ja kiinteät vanteet: mikäli tuotetta ei löydy varastostamme, toimitusaika saattaa olla n. 6 vkoa tilauksesta.

Kiinteät tilausvanteet: toimitusaika n. 3 viikkoa tilauksesta.

### Vanteiden tuotanto

Kehäprofiilit valmistetaan useampivaiheisena rullamuovauslinjassa. Jokaisesta tehdystä kehäsarjasta laaditaan pöytäkirjat, jossa on kirjattuna materiaalin aineodistus sekä mittapöytäkirja. Kehien leimaamisella varmistetaan niiden jäljitettävyyden koko elinkaaren ajan.

### Kehäprofiilin valmistuslinja

Kehämateriaaleina käytetään korkealaatuisia pohjoismaisia teräksiä, joille on taattu hyvä muokattavuus mittatarkkuuden saavuttamiseksi. Korkealuokkaisilla raaka-aineilla varmistetaan myös riittävä kantavuus ja iskusitkeys kylmissä olosuhteissa.

### Keskiöosien valmistus

Keskiövalmistuksessa käytetään kylmämuovaustekniikkaa. Keskiöt valmistetaan korkean murtolujuuksista teräksistä. Niihin on lisätty jäykistävyyksiä jäykkyyden ja kantavuuden lisäämiseksi vaativissa olosuhteissa.

Keskiömuoto ja vakiorei'itykset tehdään 1000 t epäkeskopuristimilla. Rei'ityskalut ovat automaattisesti keskittäviä, joilla varmistetaan vanteiden heitottomuus. Erikoisrei'itykset tehdään työstökoneella.

### Kokoonpanohitsaus

Kokoonpanohitsauksen yhteydessä jokaisesta kappaleesta mitataan akselin- ja säteensuuntainen heitto ennen hitsausta. Levypyöriä hitsataan manuaalisesti, automaattilla ja roboteilla.

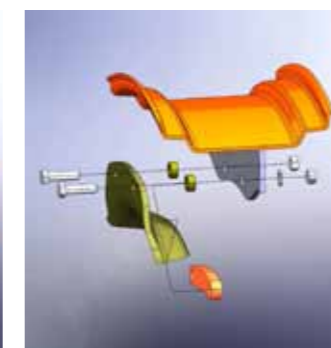
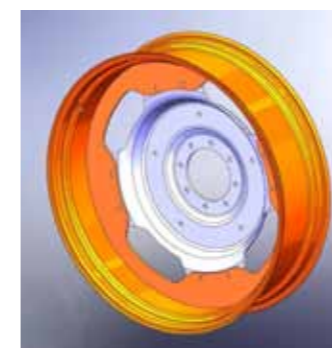


## Vannekehät teräskauluksella

Tuote	Koko	Kiinnitysjaot
J5261	W12x24	2x4x504/60; 6x514
J5262	W15x24	2x4x504/60; 6x514
J5263	W12x28	2x4x605/60; 8x605; 12x605
J5284	W12x28	6x616; 2x4x616/96
J5264	W15x28	6x616; 2x4x616/96
J5285	W15x28	2x4x605/60; 8x605; 12x605
J5324	W18x28	2x4x605/60; 8x605; 12x605
J5286	DW15x30	6x616; 2x4x616/96
J5308	DW15x30	2x4x605/60; 8x605; 12x605
J5326	DW16x30	2x4x605/60; 8x605; 12x605
J5287	DW15x34	2x4x685/80
J5265	DW15x38	2x4x787/80; 8x787
J5288	DW15x38	8x787; 16x787
J5289	DW15x38	8x819
J5266	DW16x38	2x4x787/80; 8x787
J5290	DW16x38	8x787; 16x787
J5291	DW16x38	8x819
J5267	DW18x38	2x4x787/80; 8x787
J5292	DW18x38	8x787; 16x787
J5293	DW18x38	8x819
J5269	DW20x38	2x4x787/80; 8x787
J5294	DW20x38	8x787; 16x787
J5295	DW20x38	8x819
J5327	DW23x38	2x4x787/80; 8x787
J5296	DW18x42	2x4x787/80; 8x787
J5297	DW20x42	2x4x787/80; 8x787
J5329	DW20x42	16x787

## Keskiölevyt

Tuote	Koko	Kiinnitys akseliin	Kiinnitys kehään
J6016	24	221/275/8x24S	6x514
J6017	24	290/330/8x21S	6x514
J6018	24	281/335/10x24S	6x514
J6019	28/30	221/275/8x24S	2x4x606/60
J6020	28/30	290/330/8x21S	2x4x606/60
J6015	28/30	281/335/10x24S	2x4x606/60
J6002	34	221/275/8x24S	2x4x736/190
J6006	38/42	140/203/8x21S	2x4x787/80
J6007	38/42	150/203/8x21S	2x4x787/80
J6008	38/42	152/203/8x21S	2x4x787/80
J6009	38/42	221/275/8x24S	2x4x787/80
J6010	38/42	281/335/10x24S	2x4x787/80



## Teräskaulusvanne säädettävällä keskiöllä

Pyörä koostuu kolmesta pääosasta, jotka ovat kehä, korvakelevy ja keskiö. Lisäosina keskiön ja korvakelevyn välissä voi olla offsetin säätöholkki tai -kaaripala.



## Levypyörissä käytettävät teräslaadut

Levypyörän käyttämät teräslaadut ovat EN10025-laatustandardin täyttäviä teräksiä.

Teräksiltä vaaditaan seuraavanlaisia ominaisuuksia:

- Muokattavuus
- Hitsattavuus
- Hyvä iskusitkeyttä, myös kylmissä olosuhteissa

Käytetyt teräkset ovat pohjoismaissa valmistettuja Myötölujuusluokilta kehät ovat 200N/mm<sup>2</sup> tai 250N/mm<sup>2</sup> ja keskiöt 250N/mm<sup>2</sup> tai 355N/mm<sup>2</sup>

## PARIPYÖRÄVANTEISTOT



Raju-paripyörästäjien valmistus alkoi A. Kortteen konepajalla yli 30 vuotta sitten. Tuolloin traktoreiden hevosvoimat olivat alhaisia ja hyvin yleisesti käytettiin 34" veto-renkaita, traktorit saavuttivat maksimissaan 25 – 30 km/h tienopeuden. Tultaessa 2000-luvulle traktoreiden hevosvoimamäärät olivat moninkertaistuneet, siirtonopeudet sekä yhdistelmien kokonaispainot olivat kasvaneet. Tämä kehitys näyttää jatkuvan, renkaiden halkaisijat yltyvät jo yli 2 metrin.

Raju-tuoteperhe vastaa lisääntyneisiin vaatimuksiin. Yhteistyö käytännön viljelijöiden ja turveurakoitsijoiden kanssa ohjaa innovatiivista kehitystyötä. Vanteiden mittatarkkuus on huippuluokkaa. Valmistuksessa noudatetaan kansainvälisiä standardeja. Raju kestää kovassa rasituksessa isoillakin nopeuksilla ajettaessa.

Liukukiskorakenne mahdollistaa vaivattoman ja turvallisen asennuksen. Kiinnityslukko voidaan liu`uttaa juuri oikealle kohdalle traktorissa olevaan kiinnikkeeseen nähden. Uutuutena tälle keväälle tulee uusi kestävä ja helppokäyttöinen pikakiinnike. Raju-vanteistot on saatavilla myös perinteisillä ketju- ja teleskooppikiinnikkeillä.



## Paripyörävanteistot

Koko
12x14
15x24
12x28
15x28
18x28
15x30
16x30
20x30
15x34
15x38
18x38
20x38
18x42
20x42
23x24
16x46 / 38
16x46 / 42

## Välivanteet

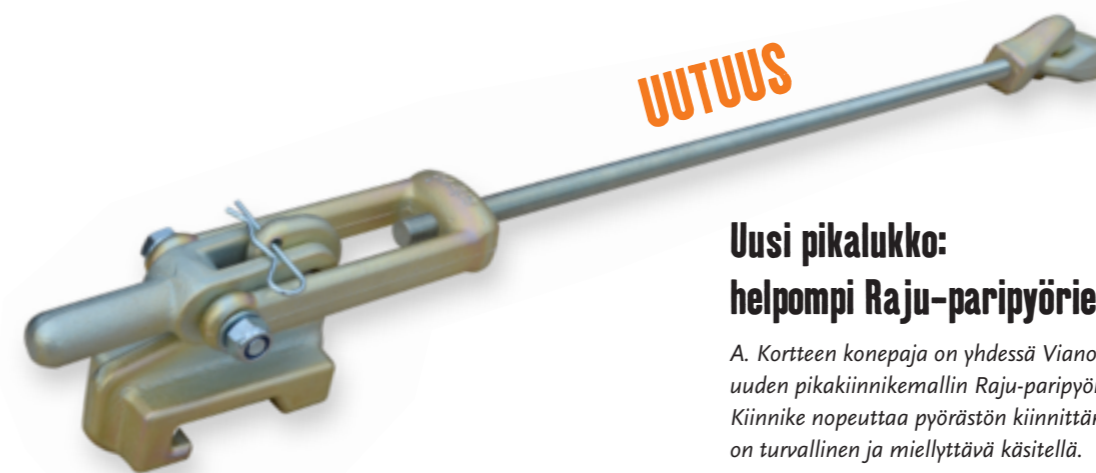
Koko	Leveys
15,5"	200
16"	200
17"	200
24"	240
24"	280
28"	240
28"	280
28"	320
30"	240
30"	280
30"	320
34"	240
34"	280
34"	320
38"	240
38"	280
38"	320
38"	360
42"	280
42"	320
42"	360



Välivanne

## Supistavat välivanteet

Koko	Leveys
28"/24"	240
28"/30"	280
28"/30"	320
38"/34"	240
38"/32"	320
42"/38"	320
46"/38"	320
46"/38"	360
46"/42"	320
46"/42"	360



### Uusi pikalukko: helpompi Raju-paripyörärien kiinnitys

A. Kortteen konepaja on yhdessä Vianorin kanssa kehittänyt uuden pikakiinnikemallin Raju-paripyörävanteistojen kiinnitykseen. Kiinnike nopeuttaa pyörästön kiinnittämistä ja irrottamista sekä on turvallinen ja miellyttävä käsitellä.

## Jeti- teleskooppikiinnike täydellinen

Tuote	Paripyörän leveys	Säätöalue mm	Tuote	Vannekoko
L6978	Mini- Jeti	190 - 340	L5018	24"
L5022	11.2 - 14.9	350 - 530	L5019	28/30"
L5023	16.9 - 18.4	500 - 680	L5020	34"
L5024	20.8/600/650	650 - 730	L5021	38/42"
L5025	Wider	800 - 980		

## Jeti- kiinnityspanta

## Jeti- vannetarvikkeet korotuspalat

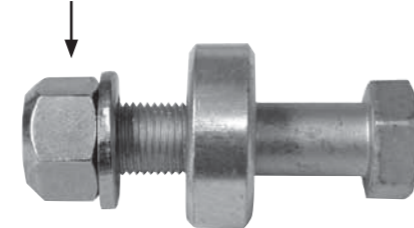
Tuote	Säätöalue mm
L5828	Double 15/60
L5016	Double 15/80
L5017	Double 60/80
L6969	Single 10
L5012	Single 14
L6970	Single 20
L6971	Single 25
L5013	Single 30
L5014	Single 45
L5015	Single 50

## JETI-double korotuspala



Vannekehän kiinnityksessä on käytettävä vahvoja 12.9 tai 10.9 pultteja. Teräskaulus vannekehissä on aina käytettävä vähintään 15 mm korotuspala, jotta saavutetaan riittävä vetolujuus.

## Pultti



## JETI-single korotuspala

## Vannetarvikkeet kehäpultit

Tuote	6-kanta mm
L4510	Bolt 12.9/60
L5829	Bolt 12.9/70

## Akselistojen navat

Tuote	Tyyppi	Kiinnitys	Kantavuus
L447	FL 45/5	94/140/5/M16/60/250	1700
L448	FL 55/6	160/205/6/M18/60/350	2200
L449	FL 60/6	160/205/6/M18/70/350	3100
L3183	FL 65/6	160/205/6/M18/NK70/360	3400
L5133	FL 75/8	220/275/8/M20/NK90/450	5000
L5134	FL 85/10	280/335/10/M22/NK100/620	6500
Jarrulliset navat			
L11985	FB 65/6	160/250/6/M18/NK70/360	3400
L5135	FB 75/8	220/275/8/M20/NK90/450	5000
L11986	FB 80/10	280/225/10/M22/NK100/620	6500

1. napahalkaisija
2. reikäpiiri
3. pulttimäärä
4. pultti
5. akselin halkaisija, nk=nelikulma
6. mittalevyyden pinnasta akselin päähän

Myös muita tyyppisiä saatavilla.

## Maansiirto- ja teollisuusvanteet

Tuote
DC 12.00 - 25
DL 14.00 - 25

## Lukkovanteet

Tuote	Säätöalue mm
10.00 - 24/1.7	3 pieces
14.00 - 25/1.5	3 pieces
17.00 - 25/1.7	3 pieces
11.25 - 25/2.0	5 pieces
13.00 - 25/2.5	5 pieces
17.00 - 25/2.0	5 pieces
19.50 - 25/2.5	5 pieces
22.00 - 25/3.0	5 pieces
25.00 - 25/3.5	5 pieces

## Keskiöt (25" 3- ja 5-osaisille vanteille)

Levyn vah.	Kiinnitys
593/335/281/ 10-bolt	16 mm
593/371/425/ 12-bolt	16 mm
573/335/281/ 10-bolt	16 mm
573/371/425/ 12-bolt	16 mm
573/371/425/ 12-bolt	20 mm
573/371/425/ 24-bolt	20 mm
573/371/425/ 24-bolt	20 mm
573/448/500/ 24-bolt	20 mm



Konekohtaisesti räätälöidyt vanteet maansiirtoon ja teollisuuteen.



## NOKTOP 21 EM

Koko	Pinnoitus	Runkoineen pinnoitettu
12.00 R 20	H335	H1035
14.00 R 24	F320	F501
16.00 R 25	F515	F502
15.5 R 25	F496	F504
17.5 R 25	F514	F505
20.5 R 25	F518	F506

## NOKTOP 80

Koko	Pinnoitus	Runkoineen pinnoitettu
12.00 R 20	H897	H1036
14.00 R 24	F287	F306
16.00 R 25	F293	F307
15.5 R 25	F288	F309
17.5 R 25	F289	F310
20.5 R 25	F291	F311

## NOKTOP 86

Koko	Pinnoitus	Runkoineen pinnoitettu
18.00 R 25	F667	F668
20.5 R 25	F664	F886
26.5 R 25	F930	F931
875/65 R 29	F1004	
18.00 R 33	F643	F671

NOKTOP 21 EM



- TRUKIT
- HAARUKKATRUKIT
- TIEHÖYLÄT
- KUORMAAJAT

Äärimmäistä talvipitoa vaativiin kohteisiin.

NOKTOP 80



- TIEHÖYLÄT
- TRUKIT
- KUORMAAJAT

Pitävä talvivetopinta. Hyvä tuntitulos.

NOKTOP 86



- KUORMAAJAT
- SATAMAKONEET

Hyvää pitoa ja kulumiskestävyyttä.

## RENKAIDEN PINNOITUSPALVELU



Osana laajaa palveluvalikoimaamme tarjoamme myös raskaiden renkaiden pinnoituspalveluita. Palvelukonseptiamme kehitetään jatkuvasti, mm. koneiden ja laitteiden osalta yhdessä yhteistyökumppanimme kanssa. Nyt meillä on mahdollisuus pinnoittaa vannehalkaisijaltaan jopa 51” renkaita.

Yhdessä Nokian Raskaiden Renkaiden kanssa tehtävä tuotekehitys takaa erityisesti pohjoisen vaativiin olosuhteisiin kehitetyt pintamateriaalit. Nokian NOKTOP-pintamateriaalien lisäksi valikoimassamme on runsaasti myös muita pintamalleja eri käyttökohteisiin.

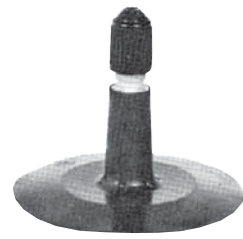
## RENKAIDEN PAISTOKORJAUKSET



Renkaan korjaus kannattaa aina teettää alan ammattilaisilla. Korjaus on syytä suorittaa mahdollisimman pian vaurioitumisen jälkeen, etteivät vesi ja mahdolliset muut epäpuhtaudet ehdi aiheuttaa lisävaurioita.

Rikkiäisellä renkaalla ajaminen voi aiheuttaa renkaan kulumisen korjauskelvottomaksi tai pahimmillaan johtaa ajoneuvon vaurioitumiseen. Uudet laitehankintamme mahdollistavat entistä suurempien ja vaikeampien vaurioiden korjaamisen.

Tervetuloa tutustumaan tarkemmin valikoimaamme. Meiltä myös renkaiden korjauspalvelu, sekä työkonorenkaiden vanteet.



TR-13/TR-15



TR-75/TR-77



JS-2



TR-218



V3-04-5

**HENKILÖAUTOON**

Tuote	Koko	Ventt.	Kpl/pakk.
i486	145 R 10	TR13	45
i63	155 R 12	TR13	40
i64	135/145 R 13	TR13	40
i65	155/165 R 13	TR13	35
i24	175/185 R 13	TR13	30
i25	135/145 R 14	TR13	35
i26	155/165 R 14	TR13	35
i66	175/185 R 14	TR13	30
i27	195/205 R 14	TR13	22
i67	155/165 R 15	TR13	30
i28	175/185 R 15	TR13	22
i29	195/205 R 15	TR13	20
i30	215/225 R 15	TR13	16
i36	235 R 15	TR13	16
i491	31X11.5-15	TR13	14
i31	175/185 R 16	TR13	30
i32	195/205 R 16	TR13	20
i33	215/225 R 16	TR13	18

**TRAKTOREIHIN**

Tuote	Koko	Ventt.	Kpl/pakk.
i22	11.2-20	TR218A	8
i37	11.2-24	TR218A	6
i68	12.4-24	TR218A	6
i38	13.6-24	TR218A	5
i39	14.9-24	TR218A	4
i23	16.9-24	TR218A	4
i484	16.9-26	TR218A	3
i529	18.4-26	TR218A	3
i77	23.1-26	TR218A	2
i75	11.2-28	TR218A	5
i40	12.4-28	TR218A	5
i70	13.6-28	TR218A	4
i41	14.9-28	TR218A	4
i42	16.9-28	TR218A	4
i49	14.9-30	TR218A	3
i53	16.9-30	TR218A	3
i54	18.4-30	TR218A	3
i78	9.5-32	TR218A	6
i43	12.4-32	TR218A	4
i44	16.9-34	TR218A	3
i45	18.4-34	TR218A	3
i21	23.1-34	TR218A	1
i79	9.5-36	TR218A	5
i46	12.4-36	TR218A	4
i47	13.6-36	TR218A	4
i48	13.6-38	TR218A	3
i61	14.9-38	TR218A	3
i50	16.9-38	TR218A	3
i51	18.4-38	TR218A	3
i60	20.8-38	TR218A	2
i528	20.8-42	TR218A	1
i82	9.5-48	TR218A	4

**TEOLLISUUTEEN JA MAANSIIRTOON**

Tuote	Koko	Ventt.	Kpl/pakk.
i85	500-8	JS2	35
i86	600-9	JS2	30
i87	650-10	JS2	25
i88	700-12	TR75A	22
i89	700-15	TR75A	16
i90	750-15	TR75A	16
i461	815-15	TR75A	16
i83	825-15	TR75A	12
i17	650-16	TR75A	22
i18	750-16	TR75A	16
i71	650-20	TR75A	15
i19	750-20	TR75A	14
i34	825-20	TR75A	14
i91	900-20	TR177A	8
i55	1000R20	V3-04-5	8
i56	1100R20	V3-04-5	7
i76	1200-20	V3-04-5	6
i95	1400-20	V3-02-5	4
i74	16.0/70-20	TR15	5
i73	1400-24	TR218A	4
i84	1400-24	TR179A	4
i97	15.5-25	TRJ1175C	4
i98	17.5-25	TRJ1175C	3
i99	20.5-25	TRJ1175C	2
i100	23.5-25	TRJ1175C	2
i101	26.5-25	TRJ1175C	1

**MAATALOUTEEN**

Tuote	Koko	Ventt.	Kpl/pakk.
i492	400-6	TR13	50
i14	400-8	TR13	50
i35	500-8	TR13	35
i566	16X650-8	TR13	35
i540	18X7-8	TR13	35
i565	18X8.50-8	TR13	22
i16	700-12	TR13	25
i513	10.0/80-12	TR15	16
i542	650-15	TR15	22
i72	10.0/75-15.3	TR15	14
i69	11.5/80-15.3	TR15	12
i94	400/60-15.5	TR15	6
i524	400/60-15.5	TR218A	6
i92	600-16	TR15	30
i15	650-16	TR15	22
i52	750-16	TR15	20
i514	10.5/65-16	TR15	12
i93	10.00-16	TR15	12
i57	11.00-16	TR15	10
i58	14.0/65-16	TR15	12
i564	19.0/45-17	TR15	6
i563	500/50-17	TR15	4
i20	750-18	TR15	15
i487	600-19	TR15	20



**Nokian metsärenkaiden sisärenkaat**

Koko	Venttiili
600/50-22.5	TR 218 A
600/50-22.5	TR 218 A
600/50-22.5	TR 218 A
710/40-22.5	TR 218 A
710/40-22.5	TR 218 A
500/60-26.5	TR 218 A
710/40-24.5	TR 218 A
600/55-26.5	TR 218 A
650/60-26.5	TR 218 A
650/60-26.5	TR 218 A
650/65-26.5	TR 218 A
710/45-26.5	TR 218 A
710/45-26.5	TR 218 A
710/45-26.5	TR 218 A
750/55-26.5	TR 218 A
750/55-26.5	TR 218 A
780/55-26.5	TR 218 A
800/40-26.5	TR 218 A
600/65-34	TR 218 A
700/55-34	TR 218 A
700/70-34	TR 218 A



Nokian sisärenkaissa on erikoiskäyttöön suunniteltu erittäin hyvin ilmaa pitävä ja luja materiaali. Sisärenkaat on suunniteltu erityisesti vastaamaan pitkää käyttöikää sekä käyttövarmuutta yhdessä Nokian ulkorenkaiden kanssa.

Nokian sisärenkaiden erityinen mitoitus mahdollistaa tasaisen venymän ja asettumisen ulkorenkaan sisällä. Nokian sisärenkaat ovat materiaalivahvuudeltaan jopa 30 % kilpailijoita vahvempia.



TR218-venttiili

**Huom!**  
Noudattamalla painesuosituksia, sekä tarkkailemalla säännöllisesti varmistetaan sisärenkaiden kestäminen.

## PressurePro paineenvälontajärjestelmä raskaalle kalustolle

- Helppo ja nopea asentaa
- Monitori hälyttää kaksivaiheisesti, ensimmäinen hälytys tulee, kun paine laskee 12,5 % lähtöarvosta ja toinen kun paine on pudonnut 25 % lähtöarvosta
- Jatkuva paineen näyttö joka pyörälle (rullattava näyttö). Voit tarkastaa ohjaamosta pyörä kerrallaan paineen
- Hälytys anturin pariston varaustasosta

### Saavutettavat hyödyt:

- Polttoainesäästöt
- Alentuneet rengaskustannukset
- Rengasrikkojen väheneminen
- Muut rengasrikkojen aiheuttamat välilliset kustannukset
- Turvallisuusnäkökohdat



## Tire Pressure Led -painevahti

- Helppo ja vaivaton apuväline rengaspaineiden seurantaan
- Ilmoittaa, kun paine tulee nostaa suositeltuun käyttöpaineeseen
- Auttaa välttämään liian alhaisesta ilmanpaineesta johtuvat rengasrikot ja -vauriot
- Nostaa renkaiden ja sisärenkaiden käyttöikää



Tuote	
SSVC-4 NA, maatalousrenkaisiin 0.7-5.0 bar	T845503
TSVC-4 NF, metsärenkaisiin 4-12 bar, sis. 4 valk. korkkia	T845504
TSVC-2 NC, satama- ja työkonien renkaisiin 4-12 bar	T845505

## VANTEEN JA KESKIÖN MITTAUS PVM:

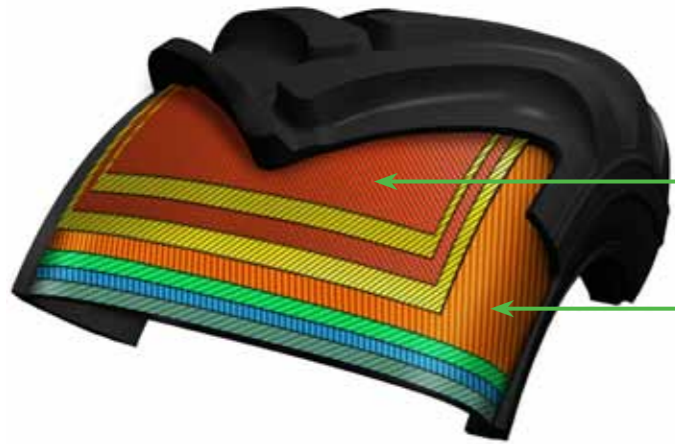
Asiakas:		Toimipaikka:	
Puh:		Myyjä:	
Traktorin merkki ja malli:			
Alkuperäinen rengaskoko		Haluttu rengaskoko	
etuakseli:		etuakseli:	
taka-akseli:		taka-akseli:	
Huomautuksia:			

PULTTIJAKO		
Pulttijako mitataan aina pultin keskeltä vastakkaisen pultin keskelle.		
Tasajakoinen kiinnitys	Paripultillinen kiinnitys	Wheel 2000
Pulttijako:	Pulttijako:	Pulttijako:
C (mm):	C (mm):	C (mm):
D (mm):	D (mm):	D (mm):

KESKIÖ	BACK SPACE
A (mm):	BS (mm):
B (mm):	
C (mm):	

PULTTIREIKÄ		
Pulttireikä	Pulttireikä suorakartio	Pulttireikä pallokartio
d <sub>1</sub> (mm):	d <sub>1</sub> (mm):	d <sub>1</sub> (mm):
	d <sub>2</sub> (mm):	d <sub>2</sub> (mm):
		r (mm):

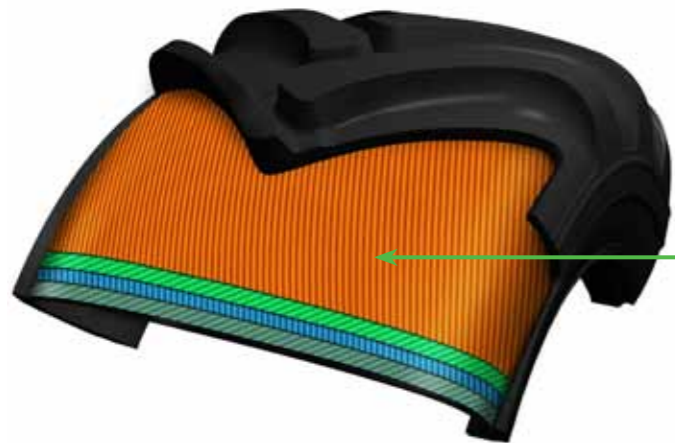
## VYÖRENGAS



Kudoslangat kulkevat poikittain kulutuspinnaannähden reuna-vaijerilta toiselle, kudoslankojen suunta on renkaan säteen suuntainen. Kudusrungon päälle on asetettu useasta kerroksesta koostuva jäykkä vyö, josta johtuu nimitys vyörengas.



## RISTIKUDOSRENGAS

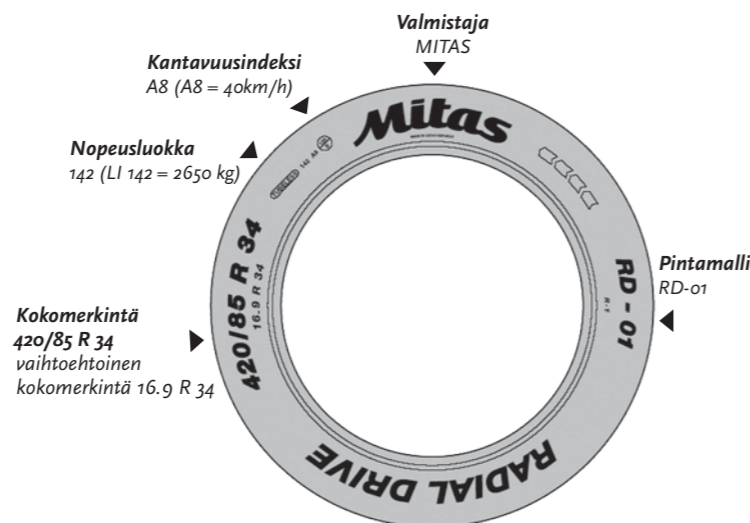
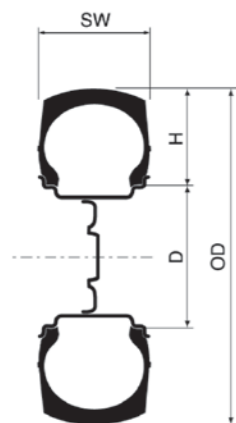


Runko rakentuu tietyssä kulmassa toisiinsa olevista päällekkäisistä kudosterroksista. Kudosterrosten kudoslankojen muodostama kulma renkaan keskiviivaan nähden vaihtelee renkaan käyttötarkoituksen ja haluttujen ominaisuuksien vuoksi välillä 22-40°.



Kuvat oikeinpäin?

SW renkaan leveys  
OD renkaan halkaisija  
H profiilisuhde  
D vanteen halkaisija



## KUORMITUSINDEKSIT

LI	kg	LI	kg	LI	kg	LI	kg
103	875	122	1500	141	2575	160	4500
104	900	123	1550	142	2650	161	4625
105	925	124	1600	143	2725	162	4750
106	950	125	1650	144	2800	163	4875
107	975	126	1700	145	2900	164	5000
108	1000	127	1750	146	3000	165	5150
109	1030	128	1800	147	3075	166	5300
110	1060	129	1850	148	3150	167	5450
111	1090	130	1900	149	3250	168	5600
112	1120	131	1950	150	3350	169	5800
113	1150	132	2000	151	3450	170	6000
114	1180	133	2060	152	3550	171	6150
115	1215	134	2120	153	3650	172	6300
116	1250	135	2180	154	3750	173	6500
117	1285	136	2240	155	3875	174	6700
118	1320	137	2300	156	4000	175	6900
119	1360	138	2360	157	4125	176	7100
120	1400	139	2430	158	4250	177	7300
121	1450	140	2500	159	4375	178	7500

## NOPUSMERKINNÄT

Merkintä	Nopeus km/h
A2	10
A3	15
A4	20
A5	25
A6	30
A7	35
A8	40
B	50
D	65
J	100

## RENKAAN MERKINNÄT

Standardikoot:	
esim. 18.4R38	vanteen halkaisija R = rakenne 18.4 = ilmatilan leveys
520/70R38	vanteen halkaisija R = rakenne 70 = ilmatilan leveyden suhde korkeuteen 520 = ilmatilan leveys

## VAIHTOEHTOISET RENGASKOOT

Standardi	85-sarja	70-sarja	65-sarja	SVT
9.5 R 24				335/80 R 20 380/70 R 20 405/70 R 20 420/65 R 20
11.2 R 24	280/85 R 24 300/80 R 24	320/70 R 24	440/65 R 20	380/70 R 20
12.4 R 24	320/85 R 24 340/80 R 24	360/70 R 24	420/65 R 24	425/75 R 20
13.6 R 24	340/85 R 24 360/80 R 24	380/70 R 24	440/65 R 24	380/75 R 24 320/70 R 28
14.9 R 24	380/85 R 24 400/80 R 24	420/70 R 24	480/65 R 24	270/75 R 32
16.9 R 24	420/85 R 24 440/80 R 24	480/70 R 24	540/65 R 24	480/75 R 24
11.2 R 28	280/85 R 28	320/70 R 28		380/70 R 24 380/75 R 24 420/65 R 20
12.4 R 28	320/85 R 28	360/70 R 28	420/65 R 28	380/85 R 24 370/75 R 32 420/70 R 24 360/70 R 28 480/65 R 24
13.6 R 28	340/85 R 28	380/70 R 28	440/65 R 28	480/70 R 24 480/75 R 24
14.9 R 28	380/85 R 28 400/80 R 28	420/70 R 28	480/65 R 28	420/75 R 28 520/60 R 28
16.9 R 28	420/85 R 28 440/80 R 28	480/70 R 28	540/65 R 28	480/75 R 28 600/60 R 28 750/50 R 26
14.9 R 30	380/85 R 30	420/70 R 30		420/85 R 28
16.9 R 30	420/85 R 30 440/80 R 30	480/70 R 30	540/65 R 30	540/75 R 28 600/65 R 28 600/60 R 30 750/55 R 26
18.4 R 30	460/85 R 30 480/80 R 30	520/70 R 30	600/65 R 30	
16.9 R 34	420/85 R 34 440/80 R 34	480/70 R 34	540/65 R 34	480/75 R 34 600/70 R 30 750/55 R 30
18.4 R 34	460/85 R 34 480/80 R 34	520/70 R 34	600/65 R 34	620/75 R 30 600/70 R 34 710/60 R 30
13.6 R 36	340/85 R 36			
13.6 R 38	340/85 R 38	400/75 R 38*	540/65 R 34	460/85 R 30 480/75 R 34 480/70 R 34 600/65 R 30
14.9 R 38	380/85 R 38			
15.5 R 38		400/75 R 38*		
16.9 R 38	420/85 R 38	480/70 R 38	540/65 R 38	650/65 R 34 710/60 R 34
18.4 R 38	460/85 R 38 480/80 R 38	520/70 R 38	600/65 R 38	520/75 R 38 620/75 R 34 650/75 R 32 650/60 R 38
20.8 R 38	520/85 R 38 540/80 R 38	580/70 R 38	650/65 R 38	580/75 R 38 710/60 R 38 900/55 R 32 1050/50 R 32
18.4 R 42	460/85 R 42			520/85 R 38 800/70 R 32 900/60 R 32 1050/50 R 32
20.8 R 42	520/85 R 42	580/70 R 42	650/65 R 42	650/75 R 38 710/70 R 38 620/70 R 42 710/60 R 42 900/60 R 32 900/50 R 42
20.8 R 46	520/85 R 46			650/85 R 38 710/70 R 42 650/75 R 42 800/70 R 38 900/60 R 38

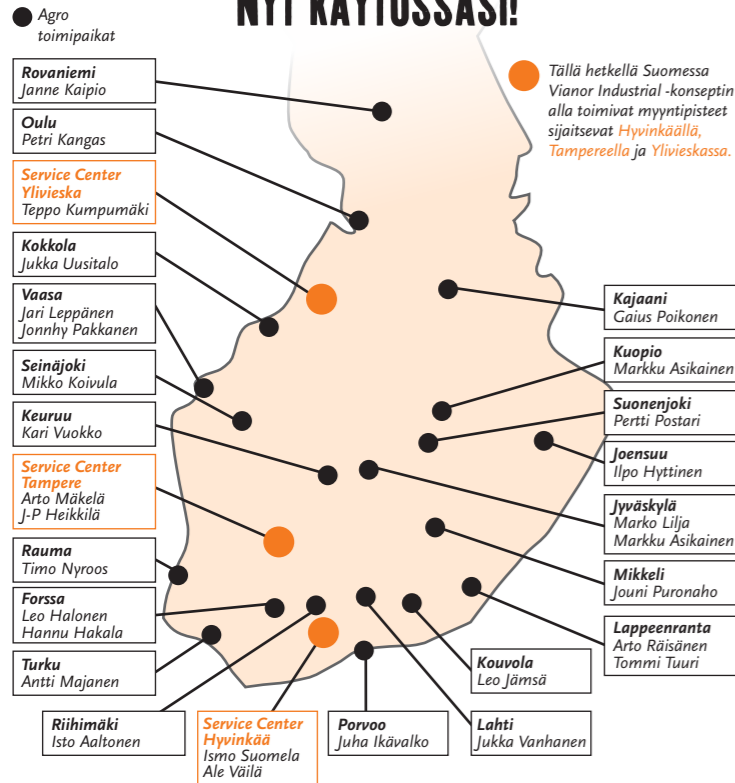
\* Varmista vanteen sopivuus

## VIANOR INDUSTRIAL – UUSI KONSEPTI TAKAA AMMATTIMAISEN PALVELUN RASKAALLA PUOLELLA

## VIANOR INDUSTRIAL

– Uusi konsepti takaa ammattimaisen palvelun raskaalla puolella

## NYT KÄYTÖSSÄSI!



Rengasketju Vianor on yhteistyössä Nokian Raskaiden Renkaiden kanssa kehittänyt Vianor Industrial-konseptin, jonka tuloksena koneyrityksille ja urakoitsijoille tarjotaan ammattitaitoiset ratkaisut hyödyntäen alan viimeisimpiä innovaatioita ja toimintamalleja.

- Uuden konseptin vahvuuksia ovat Vianorin parantunut kyky olla lähellä asiakasta ymmärtäen ja ennakoiden erilaiset rengastarpeet sekä kehittää ratkaisut ongelmiin niin tuote- kuin palvelupuolella. Yhteistyö Nokian Raskaiden Renkaiden kanssa mahdollistaa tiedon kulun ja kehityksen katkeamattoman ketjun tuotteiden valmistajan, jälleenmyyjän ja loppukäyttäjän välillä, Vianorin työkonerenkaiden markkinointipäällikkö Juha Lehtinen kertoo.

Ainutlaatuinen konsepti vastaa raskaita työkoneita hyödyntävien asiakkaiden palveluvaatimusten kasvamiseen ja teknistymiseen. Suomessa, Ruotsissa ja Norjassa Vianor Industrial -konseptin piirissä toimii jo yli 20 myyntipistettä. Erikoiskoulutettujen myyjien ammattitaito on asiakkaiden käytössä myös muissa Vianorin myyntipisteissä, joita tarvittaessa konsultoidaan parhaiden ratkaisujen saavuttamiseksi.

Tulevaisuudessa Vianor Industrial-konseptissa mukana olevien myyntipisteiden määrä kasvaa ja se laajenee eri puolille maailmaa.

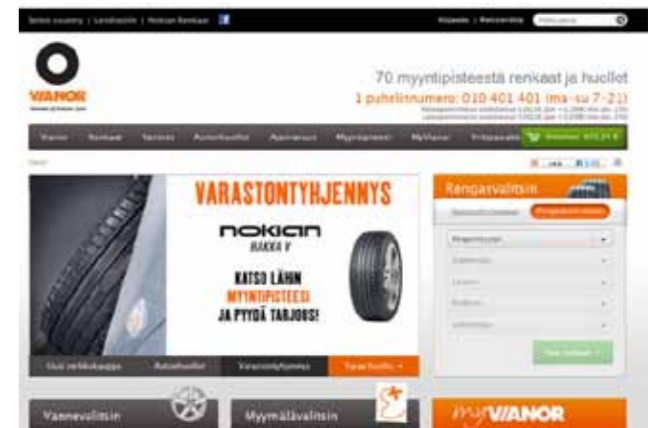
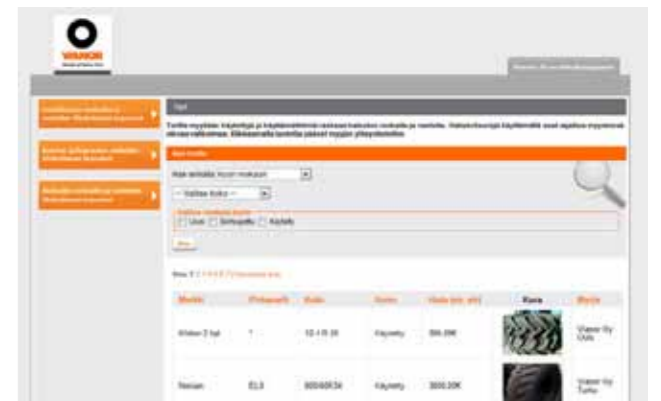
Tällä hetkellä Suomessa Vianor Industrial -konseptin alla toimivat myyntipisteet sijaitsevat Hyvinkäällä, Tampereella ja Ylivieskassa.

## HUOLTOAUTO PALVELUMME



Liikkuva huoltokalusto saapuu tarvittaessa paikanpäälle ja ammattitaitoiset renkasasentajamme vaihtavat uudet renkaat nopeasti ja näin työt voivat taas jatkua.

## VERKKOKAUPPA AVOINNA 24/7

RENGASTORI –  
LIIKEKOHTAISET ERIKOISTARJOUKSET

Vianorin Verkkokauppa on ulottuvillasi kellon ympäri! Tervetuloa asioimaan silloin kun sinulle sopii.

Uusi palvelumme on Rengastori, jossa myydään eri puolilla Suomea vaihdossa tulleita eri merkisiä siirtoajettuja ja käytettyjä raskaitarenkaita sekä vanteita.

Siirtoajettujen renkaiden hinta on luonnollisesti alhai sempi kuin uusien renkaiden, mutta ajokilometrimäärä on usein vasta sisään-ajovaiheessa. Käytännössä renkaat ovat uutta vastaavia.

Klikkaa Rengastorille, sillä valikoima vaihtuu tiheästi. Rengastiedoista on suora linkki myyjän yhteystietoihin.

Tutustu: [vianor.fi/raskaat-tori](http://vianor.fi/raskaat-tori)

MUUT TUOTTEET JA PALVELUT  
RASKAALLE KALUSTOLLE

Renkaat/Vanteet



Ilmastointi



Akut



Rengashotellit

Öljyt, jäähdytin,  
lasinpesuneste

# MUKAVIN TAPA HANKKIA RENKAAT, VANTEET, AUTOHUOLLOT?



UUTUUS



Tutustu  
vannemallistoon  
[www.vianor.fi](http://www.vianor.fi)



Rekisteröidy  
**my VIANOR**  
-palveluun

Rekisteröitymällä saat rahanarvoisia etuja. Tarkista osoitteessa [www.vianor.fi](http://www.vianor.fi) ajankohtaiset tarjoukset.

Meiltä saat myös henkilöauton  
**VUOSIHUOLLON**

Jos jäät tienpäälle, niin apu on lähellä.  
Vuosihuollon hintaan sisältyy  
VIANOR TIEPALVELU  
yhden (1) vuoden ajan.

Lähin myyntipiste,  
ajanvaraus ja hinnat  
yhden soiton päässä!

**010 401 401**

MA-SU klo 7-21

Matkapuhelimesta soittaessa  
0,0828 e/puh. + 0,1704 e/min (alv. 23 %).  
Lankapuhelimesta soittaessa  
0,0828 e/puh. + 0,0595 e/min (alv. 23 %).

Renkaat/  
Vanteet

Öljynvaihto

Pakoputket

Iskarit

Ilmastointi

Akut

Rengashotelli

Ohjauskulmat

Jarrut

Autonpesu

Autohuolto

Katsastus-  
tarkastusMoottoripyörän  
renkaat

**RASKAAN  
KALUSTON  
PALVELUNUMERO**  
**010 401 402**  
**24 h**

## VIANOR PALVELUKSESSASI:

### ● VIANOR INDUSTRIAL

<b>Espoo, Olari:</b> Olarinluoma 13 .....	010 401 3320
<b>Espoo:</b> Juvan teollisuuskatu 25, Rak. 1 ovi 9 .....	010 401 3960
<b>Forssa:</b> Miemolantie 1 .....	010 401 3190
<b>Haapajärvi:</b> Kauppakatu 45 .....	010 401 3890
<b>Heinola:</b> Pohjanmäentie 4 .....	010 401 3500
<b>Helsinki, Herttoniemi:</b> Mekaanikonkatu 5 .....	010 401 3720
<b>Helsinki, Kallio:</b> Helsinginkatu 28 .....	010 401 3730
<b>Helsinki, Konala:</b> Päiväläisentie 2 .....	010 401 3880
<b>Helsinki, Malmi:</b> Takoraudentie 1 .....	010 401 3270
<b>Helsinki, Sörnäinen:</b> Vanha Talvitie 13-15 (sisäpiha) .....	010 401 3950
● <b>Hyvinkää:</b> Koneenkatu 6 .....	010 401 3070
<b>Hämeenlinna:</b> Parolantie 104 .....	010 401 3250
<b>Iisalmi:</b> Ratakatu 4 .....	010 401 3550
<b>Imatra:</b> Sukkulakatu 15 .....	010 401 3050
<b>Joensuu:</b> Kuurnankatu 11 .....	010 401 3030
<b>Jyväskylä:</b> Vasarakatu 3 .....	010 401 3660
<b>Jämsä:</b> Lahdentie 131 .....	010 401 3170
<b>Järvenpää:</b> Metallimiehenkatu 6-8 .....	010 401 3870
<b>Kajaani:</b> Timperintie 22 .....	010 401 3260
<b>Karstula:</b> Taistonie 2 .....	010 401 3760
<b>Kemijärvi:</b> Pohjolankatu 2 .....	010 401 3840
<b>Keminmaa:</b> Teollisuuskylänraitti 21 .....	010 401 3770
<b>Keuruu:</b> Mäntymäentie 4 .....	010 401 3350
<b>Kokkola:</b> Kahvitie 44 .....	010 401 3430
<b>Kotka:</b> Jylpyntie 8 .....	010 401 3020
<b>Kouvola:</b> Kaupinkatu 6 .....	010 401 3490
<b>Kuopio:</b> Kallantie 8 .....	010 401 3640
<b>Kuusamo:</b> Airotie .....	010 401 3930
<b>Lahti:</b> Aukeankatu 4 .....	010 401 3100
<b>Lahti:</b> Hämeenlinnantie 65 .....	010 401 3340
<b>Lappeenranta:</b> Toikansuontie 10 .....	010 401 3010
<b>Lieksa:</b> Mönninkatu 46 .....	010 401 3580
<b>Lohja:</b> Sairaالاتie 2 .....	010 401 3390
<b>Mikkeli:</b> Kinnarinkatu 7 .....	010 401 3200
<b>Mäntsälä:</b> Linnatie 5 .....	010 401 3090
<b>Nurmes:</b> Pitkämäentie 36 .....	010 401 3670
<b>Oulu:</b> Pauketie 12 .....	010 401 3460 (ha) / 010 401 3820 (ka)
<b>Pieksämäki:</b> Niilontie 6 .....	010 401 3480
<b>Pori:</b> Karjalankatu 15 .....	010 401 3240
<b>Porvoo:</b> Teollisuustie 28 .....	010 401 3080
<b>Pudasjärvi:</b> Ouluntie 73 .....	010 401 3910
<b>Pyhäsalmi:</b> Mustaparantie 6 .....	010 401 3160
<b>Raahe:</b> Huoltokatu 6 .....	010 401 3900
<b>Rauma:</b> Hakunintie 12 .....	010 401 3540
<b>Riihimäki:</b> Paalukatu 1 .....	010 401 3330
<b>Rovaniemi:</b> Alakorkalontie 3 .....	010 401 3800
<b>Seinäjoki:</b> Nurmontie 109 .....	010 401 3420
<b>Suonenjoki:</b> Raviradankatu 1 .....	010 401 3590
<b>Tampere, Kaleva:</b> Sammonkatu 62 .....	010 401 3470
<b>Tampere, Pispala:</b> Pispalan valtatie 58 .....	010 401 3570
● <b>Tampere, Sarankulma:</b> Nuutisarankatu 35 .....	010 401 3180
<b>Turku:</b> Satakunnantie 107 .....	010 401 3400
<b>Turku, Oriketo:</b> Kuormakatu 14 .....	010 401 3850
<b>Turku:</b> Tierankatu 6 .....	010 401 3600
<b>Tuusula, Hyrylä:</b> Telitie 2 .....	010 401 3280
<b>Vaasa:</b> Meijerinkatu 15 .....	010 401 3410
<b>Valkeakoski:</b> Huhtakatu 7 .....	010 401 3230
<b>Vantaa, Airport:</b> Pyhtäänkorventie 15 .....	010 401 3300
<b>Varkaus:</b> Käsityökatu 37 .....	010 401 3680
● <b>Ylivieska:</b> Ruutihaantie .....	010 401 3920
<b>Partner Ivalo:</b> Parsell Oy, Ivalontie 16 .....	016 661 835
<b>Partner Lempäälä:</b> Pirkanmaan Konerengas Oy, Marjamäentie 21 .....	050 443 0938
<b>Partner Nokia:</b> Team F 40 Oy, Öljytie 5 .....	0400 865 007 / Raine Partala
<b>Partner Orivesi:</b> Ysitien Auto Oy, Oripohjantie 1 .....	(03) 730 3990
<b>Partner Parainen:</b> Paraisten Rengashuolto Ky, Kaivotie 21 .....	045 120 5718
<b>Partner Salo:</b> Renkas Salo Oy, Salitunkatu 5 .....	(02) 731 1705
<b>Partner Sodankylä:</b> Ari Mokko Oy (Neste), Lompolontie 2 .....	020 7961 690
<b>Partner Vääksy:</b> Vääksyn Varaosa ja Tarvike Ky, Vääksyntie 2 .....	(03) 766 0075

[www.vianor.fi/raskaatrenkaat](http://www.vianor.fi/raskaatrenkaat)

**010 401 401**

MA-SU klo 7-21

Lähin myyntipiste, ajanvaraus ja hinnat yhden soiton päässä!

Matkapuhelimesta soitettaessa 0,0828 e/puh. + 0,1704 e/min (alv. 23 %).  
Lankapuhelimesta soitettaessa 0,0828 e/puh. + 0,0595 e/min (alv. 23 %).



**VIANOR®**

Member of Nokian Tyres