



Hinnasto € (alv.0%)  
Kesäkuu 2012





TRELLEBORG



# **TM BLUE**

***INNOVATION FOR SUSTAINABLE FARMING***

# Hinnasto

Kesäkuu 2012

## TRAKTORIVYÖRENKAAT - TRELLEBORG TM

TM100 – TM600 – TM700 – TM700HS – TM800 – TM800HS – TM900HP – TM1000HP

## PARI-/LEVIKEPYÖRÄJÄRJESTELMÄT - TM TRAKTORIVYÖRENKAINEEN

TWINNING – DU0500

## VETORENKAAT

TWIN TRACTOR - TWIN LOADER - TWIN AMPT - TWIN GARDEN - TEOLLISUUSTRAKTORIRENKAAT  
AGRO TEOLLISUUSRENKAAT - TEOLLISUUSTRAKTORIRENKAAT 80-SARJA (RISTIKUDOS) - TM2000 - EXCAVATOR

## VANTEET

VANTEET KULJETUSRENKAISIIN (PIENRENKAISIIN) - IMPLEMENT-VANTEET - VANTEET TRELLEBORG  
VANNENAUHAT - VANNEASENNUSTYÖ - ASENNUSPASTA

## VAPAASTI PYÖRIVÄT RENKAAT

TWIN RADIAL - TWIN IMPLEMENT - IMPLEMENT STANDARD - IMPLEMENT HIGH SPEED  
IMPLEMENT VANTEINEEN (PYÖRÄ) - ILMAPAINEMITTARI

## KULJETUSRENKAAT (PIENRENKAAT)

KULJETUSSARJARENKAAT - KULJETUSRENKAAT - KULJETUSRENKAAT HIGH SPEED (100 Km/h)

## METSÄRENKAAT

TWIN FORESTRY - TRAKTORIN METSÄRENGAS AGROFOREST

## ERIKOISRENKAAT

PUOLUSTUSVOIMARENKAAT - RINNEKONERENKAAT

## SISÄRENKAAT, VENTTIILIT

## TEKNISET TIEDOT JA MYYNTIEHDOT

# TRAKTORIVYÖRENKAAT - TRELLEBORG TM

TM 16" - 26"	Sivu	5
TM 28" - 30"	Sivu	6
TM 32" - 36"	Sivu	7
TM 38"	Sivu	8
TM 42" - 54"	Sivu	9

**TM600=85-Profiili (vakiokoko). Traktorikoko 50-170 hv max nopeus 50 km/h pelto olosuhteisiin.**

**TM700=70-Profiili (käy vakiovanteelle)**

**Traktorikoko 40-180 hv, pelto- ja kuljetusolo-suhteisiin (vähän)**

**TM800=65-Profiili. Traktorikoko 80-200 hv max nopeus 65 km/h pelto- ja kuljetusolosuhteisiin (liikennetraktori)**

**TM800HS=65-Profiili High Speed (korkeampi kantavuus ja nopeusluokka)**

**TM900HP= High Power suurteho traktoreille. 250-400 hv max nopeus 70 km/h, sopii pelto- ja kuljetusolosuhteisiin**

**Renkaan max kantavuus (kg) sekä nopeusluokka (km/h) ks sivu 55**

**Trelleborg TM-renkaiden asennuspaine 3.5 Bar!**

**Oikeaa vannetta suositellaan käytettäväksi 50-km liikennetraktoreissa.**

**Emme suosittele ketjujen käyttämistä TM-traktorivyörenkaissa!**

# Traktorivyörenkaat - TRELLEBORG TM



TM600 TM700 TM800

	KOKO	Load Hakemisto ja Speed Hakemisto	Kuvio	Tuoteno	Hinta rengas €***	Vanne	Hinta täyd. pyörä €***	OD (mm)	SW (mm)	RC (mm)	Kierr. maksu
16"	260/70 R 16 TL	109A8	TM700	0729000	453	W8		770	258	2310	K
	280/70 R 16 TL	112A8	TM700	0729100	460	W9		798	282	2385	K
18"	280/70 R 18 TL	114A8	TM700	0729200	476	W9		849	282	2560	K
20"	300/70 R 20 TL	110A8 110B	TM700	0729400	551	W9		945	286	2805	K
	280/85 R 20 (11.2 R 20) TL	112A8 109B	TM600	1294100	513	W10		985	295	2955	K
	320/70 R 20 TL	113A8 113B	TM700	0729500	636	W10		975	318	2905	K
	320/85 R 20 (12.4 R 20) TL	119A8 116B	TM600	1294200	593	W11		1052	329	3160	K
	360/70 R 20 TL	120A8 120B	TM700	0729600	737	W11		1038	352	3100	K
	380/70 R 20 TL	122A8 122B	TM700	0729700	820	W12		1088	370	3240	K
24"	280/85 R 24 (11.2 R 24) TL	115A8 112B	TM600	1294300	530	W10	1.043	1086	292	3276	L
	320/70 R 24 TL	116A8 116B	TM700	0729800	654	W10	1.167	1099	316	3300	L
	320/85 R 24 (12.4 R 24) TL	122A8 119B	TM600	1069300	612	W11	1.125	1154	329	3465	L
	360/70 R 24 TL	122A8 122B	TM700	0729900	754	W11	1.268	1147	352	3425	L
	340/85 R 24 (13.6 R 24) TL	125A8 122B	TM600	1069400	708	W12	1.303	1188	353	3547	L
	380/70 R 24 TL	125A8 125B	TM700	0730000	874	W12	1.469	1193	370	3560	L
	440/65 R 24 TL	128D	TM800	1033400	963	W14L	1.597	1182	441	3545	L
	380/85 R 24 (14.9 R 24) TL	131A8 128B	TM600	1069500	805	W13	1.400	1256	390	3750	L
	420/70 R 24 TL	130A8 130B	TM700	0731000	1.015	W13	1.610	1253	415	3705	L
	480/65 R 24 TL	133D	TM800	1033500	1.122	DW15L	1.771	1234	479	3670	L
	420/85 R 24 (16.9 R 24) TL	137A8 134B	TM600	1069600	1.032	W15L	1.681	1324	438	3970	L
	480/70 R 24 TL	138A8 138B	TM700	0731100	1.280	W15L	1.929	1300	468	3875	L
	540/65 R 24 TL	140D	TM800	1033600	1.426	DW16L	2.075	1312	530	3940	L
	540/65 R 24 TL	146A8	TM800	1033200	1.467	DW16L	2.116	1312	535	3940	L
26"	480/70 R 26 TL	139A8 139B	TM700	0731200	1.383	W15L		1358	468	4060	L
	540/65 R 26 TL	141D	TM800	1033700	1.505	DW16L		1365	540	4060	L

TL = sisärenkaaton rengas  
 OD = Uusi rengas - ulkohalkaisija  
 SW = Uusi rengas - poikki-pintaleveys  
 RC = Vierintäkehä

**(\*\*\*) alv 0%**

**Hinta täyd. pyörä sis. kiinteä vanne**

**Huom!** Vanteen leveys voi vaihdella (sisältyä) täydellisen pyörän hinnassa.

# Traktorivyörenkaat - TRELLEBORG TM



TM600 TM700 TM700 TM800 TM800 TM900 TM1000  
High Speed High Speed High Power High Power

KOKO	Load Hakemisto ja Speed Hakemisto	Kuvio	Tuotenro	Hinta rengas €***	Vanne	Hinta täyd. pyörä €***	OD (mm)	SW (mm)	RC (mm)	Kierr. maksu
<b>28"</b>										
280/85 R 28 (11.2 R 28) TL	118A8 115B	<b>TM600</b>	1294400	572	W10		1187	292	3580	L
320/70 R 28 TL	119A8 119B	<b>TM700</b>	0731300	742	W10		1198	316	3605	L
320/85 R 28 (12.4 R 28) TL	124A8 121B	<b>TM600</b>	1294500	633	W11	1.348	1255	329	3796	L
360/70 R 28 TL	125A8 125B	<b>TM700</b>	0731400	823	W11	1.538	1246	352	3745	L
340/85 R 28 (13.6 R 28) TL	127A8 124B	<b>TM600</b>	1069700	768	W12	1.483	1289	353	3885	L
380/70 R 28 TL	127A8 127B	<b>TM700</b>	0731500	959	W12	1.674	1292	370	3895	L
440/65 R 28 TL	131D	<b>TM800</b>	1033900	1.057	W14L	1.829	1283	441	3905	L
380/85 R 28 (14.9 R 28) TL	133A8 130B	<b>TM600</b>	1069800	881	W13	1.596	1357	390	4085	L
420/70 R 28 TL	133D	<b>TM700</b>	0730100	1.119	W13	1.834	1354	415	4025	L
480/65 R 28 TL	136D	<b>TM800</b>	1034000	1.195	DW15L	1.981	1335	479	4025	L
420/85 R 28 (16.9 R 28) TL	139A8 136B	<b>TM600</b>	1069900	1.128	W15L	1.913	1425	438	4290	L
480/70 R 28 TL	140D	<b>TM700</b>	0730200	1.406	W15L	2.191	1415	468	4190	L
480/70 R 28 TL	145D 148A8	<b>TM700</b>	0869300	1.577	W15L	2.362	1415	468	4240	L
540/65 R 28 TL	142D	<b>TM800</b>	1034100	1.573	DW16L	2.358	1413	530	4240	L
540/65 R 28 TL	149D 146E	<b>TM800 HS</b>	1032300	1.843	DW16L	2.628	1413	530	4220	L
600/65 R 28 TL	147D	<b>TM800</b>	1034200	2.083	DW18L	2.984	1491	590	4447	L
600/65 R 28 TL	154D 151E	<b>TM800 HS</b>	1032500	2.510	DW18L	3.402	1491	590	4490	L
600/70 R 28 TL	157D 154E	<b>TM900 HP</b>	1293200	3.085	DW18L	3.986	1551	604	4720	L
<b>30"</b>										
380/85 R 30 (14.9 R 30) TL	135A8 132B	<b>TM600</b>	1070000	1.069	W13		1408	390	4238	L
420/70 R 30 TL	134A8 134B	<b>TM700</b>	0731800	1.344	W13	2.101	1400	415	4204	L
420/85 R 30 (16.9 R 30) TL	140A8 137B	<b>TM600</b>	1070100	1.215	W15L	1.962	1475	438	4455	L
480/70 R 30 TL	141D	<b>TM700</b>	0730300	1.582	W15L	2.339	1474	468	4425	L
480/70 R 30 TL	147D 144E	<b>TM700 HS</b>	0684700	1.790	DW16L	2.622	1474	468	4430	L
540/65 R 30 TL	143D	<b>TM800</b>	1034300	1.706	DW16L	2.539	1464	530	4400	L
540/65 R 30 TL	150D 147E	<b>TM800 HS</b>	1032400	2.016	DW16L	2.848	1464	530	4445	L
600/70 R 30 TL	158D 155E	<b>TM900 HP</b>	1296900	3.260	DW18L	4.199	1608	605	4820	L
<b>uusi</b> IF 600/70 R 30* <sup>o</sup> TL	159D	<b>TM1000 HP</b>	1328900	3.586	DW21B		1615	605	4795	L
710/60 R 30 TL	162D 159E	<b>TM900 HP</b>	1296700	3.460	DW23B	4.570	1590	710	4800	L
460/85 R 30 (18.4 R 30) TL	145A8 142B	<b>TM600</b>	1294600	1.540	W16	2.373	1544	475	4678	L
520/70 R 30 TL	145A8 145B	<b>TM700</b>	0732000	1.906	W16L	2.738	1535	520	4590	L
520/70 R 30 TL	151D 148E	<b>TM700 HS</b>	0685000	2.134	DW16L	2.967	1535	520	4615	L

TL = sisärenkaaton rengas  
OD = Uusi rengas - ulkohalkaisija  
SW = Uusi rengas - poikkipintaleveys  
RC = Vierintäkehä

**(\*\*\*) alv 0%**

Hinta täyd. pyörä sis. kiinteä vanne

Huom! Vanteen leveys voi vaihdella (sisältyä) täydellisen pyörän hinnassa.

(\*) Tulossa  
(<sup>o</sup>) Design data

# Traktorivyörenkaat - TRELLEBORG TM



TM100 TM600 TM700 TM800 TM800 TM900 TM1000  
High Speed High Power High Power

	KOKO	Load Hakemisto ja Speed Hakemisto	Kuvio	Tuoteno	Hinta rengas €***	Vanne	Hinta täyd. pyörä €***	OD (mm)	SW (mm)	RC (mm)	Kierr. maksu
32"	230/95 R 32 TL	128A8 128B	TM100	0557200	732	W7		1265	235	3900	L
	270/95 R 32 TL	136A8 136B	TM100	0557300	980	W9		1345	280	4075	L
34"	380/85 R 34 TL	137A8 137B	TM600	1071000	1.099	W12	1.812	1513	390	4574	L
	420/85 R 34 (16.9 R 34) TL	142A8 139B	TM600	1070200	1.284	W15L	2.072	1578	438	4745	L
	480/70 R 34 TL	143A8 143B	TM700	0732100	1.713	W15L	2.500	1580	468	4720	L
	540/65 R 34 TL	145D	TM800	1033300	1.789	DW16L	2.609	1566	530	4710	L
	540/65 R 34 TL	152D 149E	TM800 HS	1032600	2.024	DW16	2.844	1566	530	4710	L
	460/85 R 34 (18.4 R 34) TL	147A8 144B	TM600	1070300	1.592	DW16L	2.412	1646	475	4945	L
	520/70 R 34 TL	148A8 148B	TM700	0732200	2.073	DW16L	2.893	1638	520	4875	L
	600/65 R 34 TL	151D	TM800	1034400	2.275	DW18L	3.137	1644	590	4920	L
	600/65 R 34 TL	157D 154E	TM800 HS	1032900	2.653	DW20A	3.749	1660	590	4965	L
	600/70 R 34 TL	160D 157E	TM900 HP	1296200	3.470	DW18L	4.365	1685	600	5105	L
	650/60 R 34 TL	159D 156E	TM900 HP	1295700	3.472	DW20B	4.536	1650	645	4965	L
uusi	IF 650/60 R 34*° TL	159D	TM1000 HP	1329000	3.819	DW23B		1660	650	4930	L
uusi	IF 650/65 R 34° TL	161D	TM1000 HP	1328600	4.124	DW23B		1720	650	5105	L
	710/60 R 34 TL	164D 161E	TM900 HP	1296500	3.933	DW24B	5.131	1700	715	5125	L
36"	230/95 R 36 TL	130A8 130B	TM100	0557400	825	W7		1365	235	4210	L

TL = sisärenkaaton rengas  
OD = Uusi rengas - ulkohalkaisija  
SW = Uusi rengas - poikkipintaleveys  
RC = Vierintäkehä

(\*\*\*) alv 0%

Hinta täyd. pyörä sis. kiinteä vanne

Huom! Vanteen leveys voi vaihdella (sisältyä) täydellisen pyörän hinnassa.

(\*) Tulossa

(°) Design data

# Traktorivyörenkaat - TRELLEBORG TM



TM600 TM700 TM800 TM800 TM900  
High Speed High Power

KOKO	Load Hakemisto ja Speed Hakemisto	Kuvio	Tuotenro	Hinta rengas €***	Vanne	Hinta täyd. pyörä €***	OD (mm)	SW (mm)	RC (mm)	Kierr. maksu
<b>38"</b>										
320/85 R 38 TL	129A8 126B	TM600	1070700	871	W11		1520	325	4605	L
340/85 R 38 (13.6 R 38) TL	133A8 130B	TM600	1294700	984	DW12	1.928	1543	353	4665	L
380/85 R 38 TL	144A8 141B	TM600	1294800	1.267	DW12	2.211	1610	400	4900	L
420/85 R 38 (16.9 R 38) TL	144A8 141B	TM600	1070400	1.507	DW15	2.451	1679	438	5060	L
480/70 R 38 TL	145A8 145B	TM700	0732300	1.830	W15L	2.823	1684	468	5055	L
540/65 R 38 TL	147D	TM800	1034500	2.026	W15L	3.020	1667	530	5010	L
540/65 R 38 TL	153D 150E	TM800 HS	1032800	2.318	W15L	3.311	1709	516	5181	L
460/85 R 38 (18.4 R 38) TL	149A8 146B	TM600	1070500	1.899	DW16L	2.892	1747	475	5260	L
520/70 R 38 TL	150D	TM700	0732700	2.254	DW16L	3.248	1740	520	5150	L
600/65 R 38 TL	153D	TM800	1034600	2.536	DW18L	3.582	1745	590	5210	L
520/85 R 38 (20.8 R 38) TL	155A8 152B	TM600	1070600	2.478	DW18L	3.524	1849	536	5510	L
580/70 R 38 TL	155D	TM700	0732800	3.076	DW18L	4.122	1825	584	5380	L
650/65 R 38 TL	157D	TM800	1034700	3.384	DW20A	4.616	1811	645	5395	L
650/65 R 38 TL	163D 159E	TM800 HS	1199000	3.892	DW20A	5.123	1811	645	5450	L
650/75 R 38 TL	169D 166E	TM900 HP	1295000	4.974	DW23B	6.259	1940	676	5840	L
650/85 R 38 TL	173D 170E	TM900 HP	1293000	6.211	DW23A	7.497	2070	709	6220	L
710/70 R 38 TL	166D	TM800	1034800	4.870	DW23A	6.155	1959	716	5765	L
710/70 R 38 TL	171D 168E	TM800 HS	1032700	5.604	DW23A	6.889	1973	711	5928	L
800/70 R 38 TL	178D 175E	TM900 HP	1293100	6.840	DW25B	8.231	2065	810	6205	L
900/60 R 38 TL	178D 175E	TM900 HP	1296600	7.415	DW28B	9.221	2040	905	6180	L

TL = sisärenkaaton rengas

OD = Uusi rengas - ulkohalkaisija

SW = Uusi rengas - poikkipintaleveys

RC = Vierintäkehä

**(\*\*\*) alv 0%**

**Hinta täyd. pyörä sis. kiinteä vanne**

**Huom!** Vanteen leveys voi vaihdella (sisältyä)täydellisen pyörän hinnassa.

# Traktorivyörenkaat - TRELLEBORG TM



TM100 TM600 TM700 TM800 TM800 TM900 TM1000  
High Speed High Power High Power

KOKO	Load Hakemisto ja Speed Hakemisto	Kuvio	Tuotenro	Hinta rengas €***	Vanne	Hinta täyd. pyörä €***	OD (mm)	SW (mm)	RC (mm)	Kierr. maksu
<b>42"</b>										
480/80 R 42 TL	151A8 151B	TM600	1071100	2.338	DW16A		1850	495	5550	L
520/85 R 42 (20.8 R 42) TL	157A8 154B	TM600	1294900	3.108	DW18L	4.796	1952	536	5867	L
580/70 R 42 TL	158D	TM700	0732900	3.686	DW18L	5.374	1908	584	5690	L
600/65 R 42 TL	154D	TM800	1034900	3.133	DW20A	4.840	1847	590	5580	L
620/70 R 42 TL	166D	TM700	0733100	3.748	DW20A	5.455	1935	625	5855	L
650/65 R 42 TL	158D	TM800	1033000	3.789	DW20A	5.495	1913	645	5780	L
710/70 R 42 TL	173D 170E	TM900 HP	1296300	6.847	DW23A	8.619	2061	716	6190	L
710/70 R 42 TL	179A8 179B	TM900 HP	1296800	7.248	DW23A	9.020	2070	725	6280	L
<b>uusi</b> IF 710/70 R 42*° TL	179D	TM1000 HP	1329200	7.532	DW25B		2055	730	6160	L
710/75 R 42 TL	175D 172E	TM900 HP	1296100	7.459	DW23A	9.232	2140	720	6415	L
<b>uusi</b> IF 710/75 R 42° TL	176D	TM1000 HP	1328700	8.205	DW25B		2160	730	6410	L
900/60 R 42 TL	180D 177E	TM900 HP	1296400	8.110	DW28A	10.077	2140	905	6425	L
<b>44"</b>										
210/95 R 44 TL	120A8 120B	TM100	0557500	729	W6		1530	210	4670	L
230/95 R 44 TL	134A8 134B	TM100	0557600	994	W7		1570	235	4850	L
270/95 R 44 TL	142A8 142B	TM100	0556800	1.143	W8		1645	270	5020	L
<b>46"</b>										
300/95 R 46 TL	148A8 148B	TM100	0557700	1.674	W10		1755	310	5400	L
480/80 R 46 TL	158A8 158B	TM600	1070900	2.950	DW16A		1964	495	5950	L
520/85 R 46 TL	158A8 158B	TM600	1071200	3.472	DW16L		2045	535	6160	L
<b>48"</b>										
230/95 R 48 TL	136A8 138B	TM100	0557000	962	W7		1673	238	5170	L
270/95 R 48 TL	144A8 144B	TM100	0557800	1.297	W8		1750	280	5350	L
<b>50"</b>										
480/80 R 50 TL	159D	TM600	1071300	3.385	DW15B		2045	500	6190	L
380/90 R 50 TL	151A8 151B	TM100	0557900	1.803	W12		1945	380	5885	L
<b>54"</b>										
380/90 R 54 TL	152A8 152B	TM100	0558000	2.074	W12		2040	380	6175	L

TL = sisärenkaaton rengas  
OD = Uusi rengas - ulkohalkaisija  
SW = Uusi rengas - poikkipintaleveys  
RC = Vierintäkehä

**(\*\*\*) alv 0%**

**Hinta täyd. pyörä sis. kiinteä vanne**

**Huom!** Vanteen leveys voi vaihdella (sisältyä) täydellisen pyörän hinnassa.

(\*) Tulossa  
(°) Design data

# PARI-/LEVIKEPYÖRÄJÄRJESTELMÄT

TWINNING - TM TRAKTORIVYÖRENKAINEN

Sivu 11 - 13

DU0500 - TM TRAKTORIVYÖRENKAINEN

Sivu 14

# Pari-/Levikepyöräjärjestelmä - Twinning

RENGASLEVEYS	Hinta €*** Twinning 300	Hinta €*** Twinning 400
280-710 mm	4.387	4.704



KOKO	Load Index och Speed Index	Kuvio	Kierr. maksu	Hinta €*** Twinning 300 täyd sarja renkaineen (pari)	Hinta €*** Twinning 400 täyd sarja renkaineen (pari)
<b>28"</b>					
360/70 R 28 TL	125A8 125B	TM700	L	7.473	
340/85 R 28 (13.6R28) TL	127A8 124B	TM600	L	7.362	
380/70 R 28 TL	127A8127B	TM700	L	7.495	
440/65 R 28 TL	131D	TM800	L	8.054	
380/85 R 28 (14.9R28) TL	133A8 130B	TM600	L	7.589	
420/70 R 28 TL	133D	TM700	L	8.064	
480/65 R 28 TL	136D	TM800	L	8.358	
420/85 R 28 (16.9R28) TL	139A8136B	TM600	L	8.222	
480/70 R 28 TL	140D	TM700	L	8.779	
540/65 R 28 TL	142D	TM800	L	9.103	9.420
600/65 R 28 TL	147D	TM800	L	10.365	10.672
600/70 R 28 TL	157D 154E	TM900 HP	L	12.367	12.675
<b>30"</b>					
420/85 R 30 (16.9R30) TL	140A8 137B	TM600	L	8.320	8.628
480/70 R 30 TL	141D	TM700	L	9.075	9.382
540/65 R 30 TL	143D	TM800	L	9.473	9.781
600/70 R30 TL	158D 155E	TM900 HP	L	12.794	13.102
460/85 R 30 (18.4R30) TL	145A8 142B	TM600	L	9.142	9.450
520/70 R 30 TL	145A8 145B	TM700	L	9.873	10.607

Trelleborg suosittelee yhteydenottoa koskien neuvontaa ja hintatietoja seuraavissa tapauksissa: Traktorit missä on valettu keskiö, traktorit missä on säädettävä napa/ulostuleva akselitappi ja paripyörät eteen. Muissa tapauksissa suosittelemme aina mittaohjeen täyttämistä.

Huom! Pultit eivät sisälly hintaan asennettaessa traktorin keskiöön suoraan. Pidempi kiristystanko tai pulltti täytyy hankkia paikallisesti.

#### TÄRKEÄÄ

Jälkikiristä ja tarkistakaa kiristystankoa säännöllisesti. Kiinnityspultti kiristetään 1200Nm.  
Käytä 1,5 m rautakankea tai vastavaa ja kuormita 80 kg (1200 Nm).

Paripyörät ei ole tarkoitettu pitkiin kuljetuksiin. Korkein ajonopeus 30 km/t.

(\*\*\*) alv 0%

# Pari-/Levikepyöräjärjestelmä - Twinning



KOKO	Load Index och Speed Index	Kuvio	Kierr. maksu	Hinta €*** Twinning 300 täyd sarja renkaineen (pari)	Hinta €*** Twinning 400 täyd sarja renkaineen (pari)
<b>34"</b>					
420/85 R 34 (16.9R34) TL	142A8 139B	TM600	L	8.540	8.847
480/70 R 34 TL	143A8 143B	TM700	L	9.396	9.704
540/65 R 34 TL	145D	TM800	L	9.613	9.921
460/85 R 34 (18.4R34) TL	147A8144B	TM600	L	9.221	9.529
520/70 R 34 TL	148A8 148B	TM700	L	10.182	10.490
600/65 R 34 TL	151D	TM800	L	10.670	10.977
600/70 R 34 TL	160D 157E	TM900 HP	L	13.126	13.434
650/60 R 34 TL	159D	TM900 HP	L	13.468	13.775
<b>38"</b>					
340/85 R 38 (13.6R38) TL	133A8 130B	TM600	L	8.251	
380/85 R 38 (14.9R38) TL	144A8 141B	TM600	L	8.818	
420/85 R 38 (16.9R38) TL	144A8 141B	TM600	L	9.298	
480/70 R 38 TL	145A8 145B	TM700	L	10.043	
540/65 R 38 TL	147D	TM800	L	11.011	
460/85 R 38 (18.4R38) TL	149A8146B	TM600	L	10.180	10.488
520/70 R 38 TL	150D	TM700	L	10.891	11.199
600/65 R 38 TL	153D	TM800	L	11.560	11.867
520/85 R 38 (20.8R38) TL	155A8 152B	TM600	L	11.444	11.752
580/70 R 38 TL	155D	TM700	L	12.640	12.948
650/65 R 38 TL	157D	TM800	L	13.628	13.936
650/85 R 38 TL	173A8 173B	TM900 HP	L	19.390	19.697
650/75 R 38 TL	169D 166E	TM900 HP	L	16.914	17.222
710/70 R 38 TL	166D	TM800	L		17.015
<b>42"</b>					
520/85 R 42 (20.8R42) TL	157A8 154B	TM600	L	13.988	14.296
580/70 R 42 TL	158D	TM700	L	15.144	15.452
620/70 R 42 TL	166D	TM700	L	15.306	15.613
650/65 R 42 TL	158D	TM800	L	15.387	15.694
710/70 R 42 TL	173A8 173B	TM900 HP	L		22.106
710/75 R 42 TL	175D 172E	TM900 HP	L		23.167

Trelleborg suosittelee yhteydenottoa koskien neuvontaa ja hintatietoja seuraavissa tapauksissa: Traktorit missä on valettu keskiö, traktorit missä on säädettävä napa/ulostuleva akselitappi ja paripyörät eteen. Muissa tapauksissa suosittelemme aina mittaohjeen täyttämistä.

Huom! Pultit eivät sisälly hintaan asennettaessa traktorin keskiöön suoraan. Pidempi kiristystanko tai pulltti täytyy hankkia paikallisesti.

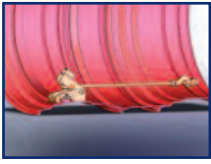
#### TÄRKEÄÄ

Jälkikiristä ja tarkistakaa kiristystankoa säännöllisesti. Kiinnityspultti kiristetään 1200Nm.  
Käytä 1,5 m rautakankea tai vastavaa ja kuormita 80 kg (1200 Nm).

Paripyörät ei ole tarkoitettu pitkiin kuljetuksiin. Korkein ajonopeus 30 km/t.

**(\*\*\*) alv 0%**

# DU0500 Pari-/Levikepyöräjärjestelmä



KOKO	Load Index och Speed Index	Kierr. maksu	VANNE- KOKO	Kpl kiinnitys- pulttia	Hinta €*** ilman renkaita DU0500	Hinta €*** täyd. Traktorivyo-renkai- neen DU0500
<b>28"</b>						
Ilman renk.			W15x28	4	2.009	
420/85R28	139A8 136B	3	W15x28	4		4.037
480/70R28	140D	3	W15x28	4		4.593
480/65R28	136D	3	W15x28	4		4.172
540/65R28	142D	3	W15x28	4		4.927
Ilman renk.			W18x28	8	2.531	
600/65R28	147D	2	W18x28	8		6.376
600/70R28	157D 154E	2	W18x28	8		8.378
<b>30"</b>						
Ilman renk.			W14x30	8	2.593	
420/85R30	140A8 137B	2	W14x30	8		4.695
480/70R30	141D	2	W16x30	8		5.429
540/65R30	143D	2	W16x30	8		5.677
Ilman renk.			DW20x30	8	2.819	
600/70R30	158D 155E	2	DW20x30			8.967
<b>34"</b>						
Ilman renk.			DW15x34	8	2.713	
420/85R34	142A8 139B	2	DW15x34	8		4.930
460/85R34	147A8 144B	2	DW15x34	8		5.546
480/70R34	143A8 143B	2	DW15x34	8		5.787
520/70R34	148A8 148B	2	DW15x34	8		6.507
540/65R34	145D	2	DW15x34	8		5.938
Ilman renk.			DW18x34	8	2.765	
540/65R34	145D	2	DW18x34	8		5.979
600/65R34	151D	2	DW18x34	8		6.952
600/70R34	160D 157E	2	DW18x34	8		9.343
Ilman renk.			DW20x34	8	2.617	
600/70R34	160D 157E	2	DW20x34	8		9.211
650/60R34	159D 156E	2	DW20x34	8		9.214
<b>38"</b>						
Ilman renk.			DW15x38	8	2.800	
420/85R38	144A8 141B	2	DW15x38	8		5.446
460/85R38	149A8 146B	2	DW15x38	8		6.230
480/70R38	145A8 145B	2	DW15x38	8		6.092
520/70R38	150D	2	DW15x38	8		6.941
540/65R38	147D	2	DW15x38	8		6.486
Ilman renk.			DW18x38	8	2.988	
520/85R38	155A8 152B	2	DW18x38	8		7.543
580/70R38	155D	2	DW18x38	8		8.739
600/65R38	153D	2	DW18x38	8		7.659
650/65R38	157D	2	DW18x38	8		9.356
Ilman renk.			DW23x38	12	3.740	
650/85R38	173D 170E	2	DW23x38	12		15.631
650/75R38	169D 166E	2	DW23x38			13.155
710/70R38	166D	2	DW23x38	12		12.948

KOKO	Load Index och Speed Index	Kierr. maksu	VANNE- KOKO	Kpl kiinnitys- pulttia	Hinta €*** ilman renkaita DU0500	Hinta €*** täyd. Traktorivyo-renkai- neen DU0500
<b>42"</b>						
Ilman renk.			DW18x42	8	3.363	
520/85R42	157A8 154B	2	DW18x42	8		9.113
580/70R42	158D	2	DW18x42	8		10.270
Ilman renk.			DW18x42	12	3.796	
520/85R42	157A8 154B	2	DW18x42	12		9.113
580/70R42	158D	2	DW18x42	12		10.270
Ilman renk.			DW20x42	8	3.513	
620/70R42	166D	2	DW20x42	8		10.752
650/65R42	158D	2	DW20x42	8		10.833
Ilman renk.			DW20x42	12	4.030	
620/70R42	166D	2	DW20x42	12		10.752
650/65R42	158D	2	DW20x42	12		10.833
Ilman renk.			DW23x42	12	4.284	
710/70R42	173D 170E	2	DW23x42	12		17.345
710/75R42	175D 172E	2	DW23x42	12		18.575

(\*\*\*) alv 0%

## DU0500 varaosia

Tuotenumero	Nimike	Hinta €
7077500	Kiristäjä	102
7078100	Kiinnitysmutteri M22x70	15
7077800	Kiinnitysmutteri M16x1,5	19
7077900	Kiinnitysmutteri M16x2,0	19
7078000	Kiinnitysmutteri M18x1,5	21
7077600	Vetotanko 1000 M	53
7077700	Vetotanko 1200 M	65
7081700	Kiristystyökälu 45	47
7081800	Kiristystyökälu 60	52
7078200	Mutteri	5
7070400	R-Sokka	1
7092900	JD-sovitin (adapteri)	412

## DU0500 sisältäen JD-sovitin

Vannekoko	Määrä kiinnityspulttia	Hinta €
38"	8	2.731
38"	12	3.227
42"	8	2.979
42"	12	3.521

DU0500 sisältäen JD-sovitin on järjestelmä joka sopii John Deere traktoreihin valetulla keskiöllä. Alkuperäisvanne/pyörä voidaan käyttää paripyöränä tai vaihtoehtoisesti asentaa paripyörä traktoriin. Sovitin asennetaan traktorin pulttipiiriin 814/12. Sarja sisältää DU0500 välirumpu, kiinnityspultit, JD-sovitin ja pultit.

# VETORENKAAT

TWIN TRACTOR	Sivu	15
TWIN LOADER	Sivu	15
TWIN AMPT	Sivu	16
TWIN GARDEN	Sivu	16
TEOLLISUUSTRAKTORIRENKAAT	Sivu	17
AGRO TEOLLISUUSRENKAAT	Sivu	18
TEOLLISUUSTRAKTORIRENKAAT 80-SARJA (RISTIKUDOS)	Sivu	18
TM2000	Sivu	19
EXCAVATOR	Sivu	19

# TWIN TRACTOR T414

Traktori- ja puimurirengas peltoolosuhteisiin



T414

KOKO	Load Hakemisto ja Speed Hakemisto	Kuvio	Tuotenro	Hinta rengas €***	Vanne	Hinta täyd. pyörä €***	OD (mm)	SW (mm)	RC (mm)	Kierr. maksu	Tuotenro venttiili	Hinta venttiili €***
<b>17.5"</b>												
<b>400/55-17.5 TL</b>	125 A8	<b>T414</b>	1297000	884	AG11.75	1.294	880	400	2640	K	1255800	7
<b>26.5"</b>												
<b>500/60-26.5 TL</b>	141 A8	<b>T414</b>	1297200	1.852	AG16.00	2.522	1260	500	3755	L	1255800	7
<b>600/55-26.5 TL</b>	148 A8	<b>T414</b>	1297300	2.220	AG20.00	2.953	1350	600	4050	L	1255800	7
<b>30.5"</b>												
<b>600/55-30.5 TL</b>	150 A8	<b>T414</b>	1297400	2.536	AG20.00	3.575	1435	600	4330	L	1255800	7
<b>600/60-30.5 TL</b>	153 A8	<b>T414</b>	1240000	2.842	AG20.00	3.882	1510	600	4485	L	1255800	7
<b>750/45-30.5 TL</b>	143 A8	<b>T414</b>	1139700	2.792	AG24.00	3.914	1440	730	4300	L	1255800	7
<b>750/50-30.5 TL</b>	159 A8	<b>T414</b>	1139800	2.792	AG24.00	3.914	1500	750	4500	L	1255800	7
<b>800/55-30.5 TL</b>	172 A8	<b>T414</b>	1140200	3.589	AG28.00	4.981	1650	820	4900	L	1255800	7
<b>32"</b>												
<b>900/60-32 TL</b>	176 A8	<b>T414</b>	1274900	6.609	DW27B	7.637	1890	900	5640	L	1255800	7
<b>34"</b>												
<b>710/55-34 TL</b>	155 A8	<b>T414</b>	1233500	2.922	DW24B	4.120	1670	710	4950	L	1255800	7
<b>38"</b>												
<b>650/60-38 TL</b>	161 A8	<b>T414</b>	1297600	3.249	DW20B	4.480	1750	650	5250	L	1255800	7
<b>710/65-38 TL</b>	161 A8	<b>T414</b>	1221400	4.217	DW24B	5.502	1860	710	5626	L	1255800	7
<b>850/50-38 TL</b>	163 A8	<b>T414</b>	1233600	4.562	DW28B	6.368	1860	850	5580	L	1255800	7
<b>850/60-38 TL</b>	175 A8	<b>T414</b>	1272300	5.494	DW28B	7.300	1980	850	5880	L	1255800	7
<b>42"</b>												
<b>850/55-42 TL</b>	161 A8	<b>T414</b>	1222200	5.077	DW28B	7.138	1990	850	5880	L	1255800	7

TL = sisärenkaaton rengas  
 OD = Uusi rengas - ulkohalkaisija  
 SW = Uusi rengas - poikki-pintaleveys  
 RC = Vierintäkehä

Täydellinen Twin-pyörä tarkoittaa valinnaista rei'itystä ja levynsijoitusta lakattuna valkoiseksi, keltaiseksi, punaiseksi, hopeanväriiseksi tai JD-keltaiseksi

**(\*\*\*) alv 0%**

# TWIN LOADER

Renkaat ja täydelliset pyörät traktorikaivureihin sekä pyöräkuormaajiin.



T422SB

KOKO	Load Hakemisto ja Speed Hakemisto	Kuvio	Tuotenro	Hinta rengas €***	Vanne	Hinta täyd. pyörä €***	OD (mm)	SW (mm)	RC (mm)	Kierr. maksu	Tuotenro venttiili	Hinta venttiili €***
<b>34"</b>												
<b>600/65-34 TL</b>	164 A8	<b>T422SB</b>	1141800	3.978	DW20A	5.240	1650	600	4950	B	1255800	7

TL = sisärenkaaton rengas  
 OD = Uusi rengas - ulkohalkaisija  
 SW = Uusi rengas - poikki-pintaleveys

RC = Vierintäkehä  
 SB = Teräsvyövähvistettu

**(\*\*\*) alv 0%**

# TWIN AMPT

Renkaat ja täydelliset pyörät traktorikaivureihin sekä pyöräkuormaajiin D= 65 km/h



T421 T422 T423 T428

	KOKO	Load Hakemisto ja Speed Hakemisto	Kuvio	Tuotenro	Hinta rengas €***	Vanne	Hinta täyd. pyörä €***	OD (mm)	SW (mm)	RC (mm)	Kierr. maksu	Tuotenro venttiili	Hinta venttiili €***
<b>22.5"</b>													
	620/50-22.5 TL	160D	T423 AMPT	1106700	2.023	AG20.00	2.641	1170	625	3555	L	1255800	7
	650/45-22.5 TL	160D	T422 AMPT	1282000	2.103	AG20.00	2.721	1160	650	3505	L	1255800	7
	710/40-22.5 TL	161D	T423 AMPT	1106800	2.149	AG24.00	2.825	1165	720	3555	L	1255800	7
<b>26.5"</b>													
	620/55-26.5 TL	166D	T421 AMPT	1141600	2.182	AG20.00	2.915	1360	630	4100	L	1255800	7
<b>30.5"</b>													
	650/55-30.5 TL	168D	T428 AMPT	1107000	2.781	AG20.00	3.821	1490	640	4100	L	1255800	7
	750/50-30.5 TL	173D	T428 AMPT	1260300	3.167	AG24.00	4.289	1530	750	4605	L	1255800	7
	850/45-30.5 TL	176D	T423 AMPT	1143900	3.270	AG28.00	4.662	1530	830	4635	L	1255800	7

TL = sisärenkaaton rengas  
 OD = Uusi rengas - ulkohalkaisija  
 SW = Uusi rengas - poikkipintaleveys  
 RC = Vierintäkehä

(\*\*\*) alv 0%

AMPT = Agricultural Multi Purpose tyres

# TWIN GARDEN

Renkaat ja täydelliset pyörät traktoreihin viheralueille



T404 T409

	KOKO	Load Hakemisto ja Speed Hakemisto	Kuvio	Tuotenro	Hinta rengas €***	Vanne	Hinta täyd. pyörä €***	OD (mm)	SW (mm)	RC (mm)	Kierr. maksu	Tuotenro venttiili	Hinta venttiili €***
<b>17.5"</b>													
	400/55-17.5 TL	110A5	T404 GT EWR	1134900	550	AG11.75	960	880	400	2578	K	1255800	7
<b>22.5"</b>													
	400/55-22.5 TL	112A5	T404 GT EWR	1135000	630	AG11.75	1.080	1000	400	2965	L	1255800	7
	500/45-22.5 TL	121A5	T404 GT EWR	1135100	1.045	AG16.00	1.595	1020	500	3042	L	1255800	7
	500/60-22.5 TL	127A5	T404 GT EWR	1135200	1.192	AG16.00	1.742	1170	500	3460	L	1255800	7
	550/45-22.5 TL	126A5	T404 GT EWR	1135300	1.147	AG16.00	1.697	1065	550	3150	L	1255800	7
	550/60-22.5 TL	134A5	T404 GT EWR	1135400	1.399	AG16.00	1.949	1230	550	3610	L	1255800	7
<b>26"</b>													
	23.1-26 TL	145A8	T409	1136300	2.099	DW20B	2.739	1510	580	4369	L	1255800	7
<b>30.5"</b>													
	600/60-30.5 TL	142A5	T404 GT EWR	1135700	2.212	AG20.00	3.252	1500	600	4380	L	1255800	7

TL = sisärenkaaton rengas  
 OD = Uusi rengas - ulkohalkaisija  
 SW = Uusi rengas - poikkipintaleveys  
 RC = Vierintäkehä

(\*\*\*) alv 0%

# Teollisuustraktorirenkaat



T409 T459

	KOKO	Load Hakemisto ja Speed Hakemisto	Kuvio	Tuotenro	Hinta rengas €***	Vanne	Hinta täyd. pyörä €***	OD (mm)	SW (mm)	RC (mm)	Kierr. maksu	Tuotenro venttiili	Hinta venttiili €***
26"	23.1-26 TL	158A8	T409	1280900	2.288	DW20B	3.012	1510	580	4450	B	1255800	7

## Teollisuustraktorirenkaat 70-Sarja

Traktorikaivurirengas palakuviolla

	KOKO	Load Hakemisto ja Speed Hakemisto	Kuvio	Tuotenro	Hinta rengas €***	Vanne	Hinta täyd. pyörä €***	OD (mm)	SW (mm)	RC (mm)	Kierr. maksu	Tuotenro venttiili	Hinta venttiili €***
24"	420/70-24 TL	154A8	T459 HD	1280800	1.490	W13	2.085	1198	418	3660	B	1255800	7
28"	480/70-28 TL	157A8	T459 HD	1145100	1.793	W15L	2.579	1383	479	4160	B	1255800	7
30"	520/70-30 TL	162A8	T459 HD	1145400	2.178	DW16L	3.147*	1500	516	4488	B	1255800	7
34"	520/70-34 TL	171A8	T459 HD	1482700	2.675	DW16L	4.029**	1600	516	4810	B	1255800	7

\*Täydellinen pyörä pyöräteräsvahvistetulla vanteella.

\*\*Täydellinen pyörä boxvahvistetulla vanteella.

## Teollisuustraktorirenkaat 60-Sarja

Traktorikaivurirengas palakuviolla

	KOKO	Load Hakemisto ja Speed Hakemisto	Kuvio	Tuotenro	Hinta rengas €***	Vanne	Pris komplett hjul kronor	OD (mm)	SW (mm)	RC (mm)	Kierr. maksu	Tuotenro venttiili	Hinta venttiili €***
34"	620/60-34 TL	175A8	T459 HD	1482600	3.240	DW20B	4.701**	1608	625	4860	B	1255800	7

TL = sisärenkaaton rengas  
 OD = Uusi rengas - ulkohalkaisija  
 SW = Uusi rengas - poikkipintaleveys  
 RC = Vierintäkehä

\*\*Täydellinen pyörä boxvahvistetulla vanteella.

(\*\*\*) alv 0%

# Agro teollisuusrenkaat

Kurottajat ja pienkuormaajat

uusi



TH400

	KOKO	Load Hakemisto ja Speed Hakemisto	Kuvio	Tuotenro	Hinta rengas €***	Vanne	Hinta täyd. pyörä €***	OD (mm)	SW (mm)	RC (mm)	Kierr. maksu	Tuotenro venttiili	Hinta venttiili €***
18"	340/80R18 (12.5-18)* TL	143A8 (143B)	TH400	1110000	691	W11		1000	345		K	1255800	7
	400/70R18 (15.5/70-18)* TL	147A8 (147B)	TH400	1110100	709	W13		1017	405		K	1255800	7
20"	400/70R20 (16/70-20)* TL	149A8 (149B)	TH400	1110200	926	W13		1068	405		L	1255800	7
24"	400/70R24 (16/70-24)* TL	158A8 (158B)	TH400	1110300	1054	W13	1.679	1170	405		L	1255800	7
	440/80R24 (16.9-24)* TL	161A8 (161B)	TH400	1110400	1273	DW14L	1.907	1314	445		L	1255800	7
	460/70R24 (17.5-24) TL	159A8 (159B)	TH400	1110500	1000	DW15L	1.649	1250	465		L	1255800	7
	500/70R24 (19.5-24)* TL	164A8 (164B)	TH400	1110600	1431	DW16L	2.080	1302	505		L	1255800	7
26"	480/80R26 (18.4-26)* TL	160A8 (160B)	TH400	1110700	1491	DW15L		1428	485		L	1255800	7
28"	440/80R28 (16.9-28) TL	156A8 (156B)	TH400	1110800	1409	DW14L	2.181	1410	445		L	1255800	7

TL = sisärenkaaton rengas  
OD = Uusi rengas - ulkohalkaisija  
SW = Uusi rengas - poikkihintaleveys  
RC = Vierintäkehä

(\*) Tulossa

(\*\*\*) alv 0%

# Teollisuustraktorirenkaat 80-Sarja (ristikudos)

Traktorikaivurit

uusi



TB40

	KOKO	Load Hakemisto ja Speed Hakemisto	Kuvio	Tuotenro	Hinta rengas €***	Vanne	Hinta täyd. pyörä €***	OD (mm)	SW (mm)	RC (mm)	Kierr. maksu	Tuotenro venttiili	Hinta venttiili €***
18"	320/80-18 TL (12.5-18) TL	139A8	TB40	1120100	507	DW9		987	308	3004	B	1255800	7
	440/80-28 TL (16.9-28) TL	156A8	TB40	1120000	1.039	DW15L	1.825	1418	436	4312	B	1255800	7

TL = sisärenkaaton rengas  
OD = Uusi rengas - ulkohalkaisija  
SW = Uusi rengas - poikkihintaleveys  
RC = Vierintäkehä

(\*\*\*) alv 0%

# TM2000

Puimurin vyörengas



TM2000

	KOKO	Load Hakemisto ja Speed Hakemisto	Kuvio	Tuotenro	Hinta rengas €***	Vanne	Hinta täyd. pyörä €***	OD (mm)	SW (mm)	RC (mm)	Kierr. maksu	Tuotenro venttiili	Hinta venttiili €***
<b>26"</b>													
	<b>620/75 R 26 TL</b>	166A8	<b>TM2000</b>	1325200	2.712	DW20B	3.436	1590	633	4850	L	1255800	7
<b>32"</b>													
	<b>650/75 R 32 TL</b>	172A8	<b>TM2000</b>	1325400	3.608	DW20B	4.537	1817	662	5495	L	1255800	7
	<b>710/75 R 32 TL</b>	177A8	<b>TM2000</b>	1328400	4.104	DW23B	5.082	1850	735	5595	L	1255800	7
	<b>800/65 R 32 TL</b>	178A8	<b>TM2000</b>	1326800	5.199	DW27B	6.227	1846	800	5595	L	1255800	7
	<b>900/60 R 32 TL</b>	181A8	<b>TM2000</b>	1328300	7.730	DW30B	8.839	1900	890	5765	L	1255800	7

TL = sisärenkaaton rengas  
 OD = Uusi rengas - ulkohalkaisija  
 SW = Uusi rengas - poikki-pintaleveys  
 RC = Vierintäkehä

(\*\*\*) alv 0%

# Excavator Renkaat

Pyöräalusteisiin kaivukoneisiin - Paripyörien tilalle



T428 T422

	KOKO	Load Hakemisto ja Speed Hakemisto	Kuvio	Tuotenro	Hinta rengas €***	Vanne**	Hinta täyd. pyörä €***	OD (mm)	SW (mm)	RC (mm)	Kierr. maksu	Tuotenro venttiili	Hinta venttiili €***
<b>22.5"</b>													
	<b>600/50-22.5 TL</b>	161A8	<b>T428 EXC SB</b>	1402200	2.667	AG20.00	3.407	1180	615	3510	B	1255800	7
	<b>650/45-22.5 TL</b>	162A8	<b>T422 EXC SB</b>	1402300	2.744	AG20.00	3.484	1160	650	3480	B	1255800	7
	<b>710/40-22.5 TL</b>	163A8	<b>T428 EXC SB</b>	1402400	2.810	AG24.00	3.607	1170	720	3510	B	1255800	7

OD = Uusi rengas - ulkohalkaisija  
 SW = Uusi rengas - poikki-pintaleveys  
 RC = Vierintäkehä  
 SB = teräsnyövähvistettu

(\*\*\*) alv 0%

\*\* Excavator

# VANTEET

VAKIO - VANTEET KULJETUSRENKAISIIN	Sivu	21
IMPLEMENT VANTEET	Sivu	21
VANTEET TRELLEBORG	Sivu	22 - 23
VANNENAUHAT	Sivu	24
VANNEASENNUSTYÖ	Sivu	24

# VAKIO VANTEET KULJETUSRENKAISIIN

(Pienrenkaisiin)

VANNEKOKO	Tuotenro	Hinta Vanne €***	Vanteen leveys tuumaa	Rei'itys
4.00-8	2622	40	2.50	80x115x5
4.00-8D	2629	32	2.125	80x115x5
5.00-8	2944	47	3.00	80x115x5
5.00-8D	2346	55	3.00	80x115x5
6.00-9	2374	47	4.00	80x115x5
6.00-9D	2633	72	4.00	80x115x5
6.00-9D	3980	95	4.00	100x140x6
7.50-10D	2631	103	5.50	100x140x6
9.00-10D	5409	140	6.00	100x140x6
190-8D/18X7.50-8	2380	64	5.50	80x115x5
200-14.5	2375	205	6.75	80x115x5
200-14.5	2846	150	6.75	100x140x6
16.5X6.5-8	2372	38	5.375	60x100x4
18X8.50-8	2418	47	7.00	60x100x4
23X8.50-12	2809	77	7.00	80x115x5
23X8.50-12	2244	99	7.00	60x100x4

(\*\*\*) alv 0%

## IMPLEMENT-VANTEET

Esim: Vaunun Renkaisiin

VANNEKOKO	Puristus- syvyys (offset)	Vanne- rei'itys	Tuotenro	Hinta vanne €***	Napareikä mm	Pultitusja- koympyrä mm	Lukumäärä Pultti (reikiä)	Pultinreiän- rakenne
7.00 X 12	+/-0	B	6418000	85	100,6	140	6	19 syv 80
9.00 X 15.3	+/-0	C	1255700	82	161	205	6	22 syv R16
13.00 X 15.5	-15	C	7244400	131	161	205	6	22 syv R16
11.00 X 16	+/-0	C	1171400	118	161	205	6	22 syv R16
13.00 X 17	+/-0	C	7263400	193	161	205	6	22 syv R16
16.00 X 17	-70	C	7276300	246	161	205	6	22 syv R16
16.00 X 17	+/-0	C	1171300	246	161	205	6	22 syv R16

(\*\*\*) alv 0%

# VANTEET TRELLEBORG

Traktoriin, vaunuihin, maataloustyökoneisiin, metsäkoneisiin jne

VANNEKOKO KIINTEÄ	Paksuus mm	Hinta vakiovanne ilm. venttiilisuojaa €***	Hinta vahv. R1 vanne venttiilisuojalla V1 €***	Hinta boxvahv. R2 vanne venttiilisuojalla V3 + muhvi €***
<b>15.5"</b>				
8.00X15.5	5 X 9	336		
13.00X15.5	5 X 9	360	460	
<b>17.5"</b>				
11.75X17.5 HS	5 X 10	363		
<b>22.5"</b>				
11.75X22.5 HS	5 X 12	404	527	
13.00X22.5 HS	7 X 12	431		
13.00X22.5 HS	7 X 15	458		
16.00X22.5 HS	6 X 12	477	597	
16.00X22.5 HS	6 X 15	503	626	
16.00X22.5 HS	7 X 12	504		
16.00X22.5 HS	7 X 15	532		
20.00X22.5 HS	6 X 12	538	658	
20.00X22.5 HS	6 X 15	566	687	
20.00X22.5 HS	7 X 12	571	694 *	
20.00X22.5 HS	7 X 15	600		
24.00X22.5 HS	6 X 12	592	713	
24.00X22.5 HS	6 X 15	621	741	
24.00X22.5 HS	7 X 12	629	751 *	
24.00X22.5 HS	7 X 15	657		
<b>24"</b>				
W10X24 HS	6 X 12	454		
W12X24 HS	5 X 12	536		
DW13LX24 HS	6 X 12	565		
DW14LX24 HS	6 X 12	574		
DW15LX24 HS	6 X 12	589		
<b>24.5"</b>				
20.00X24.5 HS	6 X 12	600	714	
24.00X24.5 HS	6 X 12	685	793	
<b>26"</b>				
DW20AX26 HS	5 X 12	581		
DW20AX26 HS	7 X 15	665	775	
<b>26.5"</b>				
13.00X26.5 HS	6 X 12	560	688	
13.00X26.5 HS	6 X 15	594	722	
16.00X26.5 HS	6 X 12	610	737	
16.00X26.5 HS	6 X 15	644	772	
20.00X26.5 HS	6 X 12	630	758	933
20.00X26.5 HS	6 X 15	663	792	967
20.00X26.5 HS	7 X 12	673		
20.00X26.5 HS	7 X 15	706		
24.00X26.5 HS	6 X 12	721	823	1.025
24.00X26.5 HS	6 X 15	754	881	1.057
24.00X26.5 HS	7 X 12	764		
24.00X26.5 HS	7 X 15	797		
28.00X26.5 HS	6 X 12	964	1.090	1.266
28.00X26.5 HS	6 X 15	996	1.125	1.301

(\* ) vain excavator renkaisiin

Lisähinta venttiilisuojaa:

V1 16 €  
V3 23 €

(\*\*\*) alv 0%

# VANTEET TRELLEBORG

Traktoriin, vaunuihin, maataloustyökoneisiin, metsäkoneisiin jne

VANNEKOKO KIINTEÄ	Paksuus mm	Hinta vakiovanne ilm. venttiilisuojaa €***	Hinta vahv. R1 vanne venttiilisuojalla V1 €***	Hinta boxvahv. R2 vanne venttiilisuojalla V3 + muhvi €***
<b>28"</b>				
W12X28 HS	5 X 13	655		
DW14LX28 HS	6 X 13	712		
DW15LX28 HS	6 X 13	726		
DW18LX28 HS	6 X 13	841		
<b>30"</b>				
DW14X30 HS	6 X 13	697	817	
DW16LX30 HS	6 X 13	773	909	
DW16LX30 HS	6 X 15	806	964	
DW18LX30 HS	6 X 15	879		
DW20AX30 HS	6 X 15	1.016	1.156	
DW23AX30 HS	7 X 15	1.051		
<b>30.5"</b>				
20.00X30.5 HS	6 X 13	923	1.078	1.282
20.00X30.5 HS	6 X 15	988	1.143	1.348
20.00X30.5 HS	7 X 13	980		
20.00X30.5 HS	7 X 15	1.045		
24.00X30.5 HS	6 X 13	1.001	1.160	1.362
24.00X30.5 HS	6 X 15	1.063	1.223	1.430
24.00X30.5 HS	7 X 13	1.063		
24.00X30.5 HS	7 X 15	1.125		
28.00X30.5 HS	7 X 13	1.332		
28.00X30.5 HS	7 X 15	1.394		
<b>32"</b>				
DW20AX32 HS	7 X 15	869		
DW23AX32 HS	7 X 15	918		
DW27AX32 HS	7 X 15	968		
DW30AX32 HS	7 X 15	1.049		
<b>34"</b>				
DW15LX34 HS	6 X 15	728		
DW16LX34 HS	6 X 15	760	1.094	1.294
DW18LX34 HS	6 X 15	802		
DW20AX34 HS	6 X 15	1.036	1.201	1.401
DW24AX34 HS	6 X 15	1.138	1.304	1.503
DW28AX34 HS	6 X 15	1.360	1.525	1.723
<b>38"</b>				
DW12LX38 HS	6 X 15	884		
DW15LX38 HS	7 X 15	933		
DW18LX38 HS	7 X 15	986		
DW20AX38 HS	7 X 15	1.172	1.368	
DW23AX38 HS	7 X 15	1.225	1.422	
DW24AX38 HS	7 X 15	1.225	1.422	
DW25AX38 HS	7 X 15	1.331		
DW28AX38 HS	7 X 15	1.746	1.941	
<b>42"</b>				
DW18LX42 HS	7 X 15	1.628		
DW20AX42 HS	7 X 15	1.646		
DW23AX42 HS	7 X 15	1.713		
DW28AX42 HS	7 X 15	2.001		

(\*\*\*) alv 0%

## VANNENAUHAT

KOKO	Tuotenro	Hinta €***
140-6	1195600	7
4.00-8	1175100	7
5.00-8	1195700	7
190-8	1195800	11
6.00-9	1195900	9
6.50/7.50/9.00-10	1196000	12

**(\*\*\*) alv 0%**

## VANNE ASENNUSTYÖ

Tehtaalla

KOKO	Tuotenro	Hinta kappale €***
3"-9"		14
10"-15.3"		17
15.5"-22.5"		39
24"-42"		53
Asennuspasta 5 kg	1230300	48

Yllä olevat hinnat pätevät vain Trelleborgin vakiovalikoimalle

**(\*\*\*) alv 0%**

**Trelleborg TM800. Maatalouskäyttöön tarkoitettu traktorivyörensas, joka selviää kaikenlaisista maalaajeista.** Suorituskyky on erinomainen sekä pellolla että tiellä. TM800 on suunniteltu 260 hv traktori kokoluokkaan saakka. Loistava kuormitus- sekä vetoominaisuudet suurillakin nopeuksilla, maaperän vähäinen tiivistyminen, ajomukavuus ja -turvallisuus sekä ainutlaatuinen kulutuskestävyys kaikissa työolosuhteissa. Kaikki tämä kertoo Trelleborg renkaiden korkeasta laadusta. TM800: Luotettava vyörensas maatalouteen.



TRELLEBORG

## **TRELLEBORG TM800. LAATUA ENSISILMÄYKSELLÄ.**

Ogilvy & Mather



# VAPAASTI PYÖRIVÄT RENKAAT

TWIN RADIAL	Sivu	27
TWIN IMPLEMENT	Sivu	27 - 28
IMPLEMENT STANDARD	Sivu	29
IMPLEMENT HIGH SPEED	Sivu	30
IMPLEMENT VANTEINEEN (PYÖRÄ)	Sivu	30
ILMAPAINEMITTARI	Sivu	31

# Trelleborg TWIN RADIAL

Uuden sukupolven suurperävaunu-, lannoitteenlevitin-, pyöräkuormaaja vyörengas



\*Uusi profiili

## TWIN RADIAL

KOKO	Load Hakemisto ja Speed Hakemisto	Kuvio	Tuotenro	Hinta rengas €***	Vanne	Hinta täyd. pyörä €***	OD (mm)	SW (mm)	RC (mm)	Kierr. maksu	Tuotenro venttiili	Hinta venttiili €***
<b>22.5"</b>												
500/60 R 22.5 TL	155D	TWIN RADIAL	1325500	1.331	AG16.00	1.881	1192	520	3600	L	1255800	7
560/60 R 22.5 TL	161D	TWIN RADIAL	1325600	1.424	AG16.00	1.975	1240	552	3824	L	1255800	7
580/65 R 22.5 TL	159D	TWIN RADIAL	1325700	1.835	AG16.00	2.385	1300	583	3950	L	1255800	7
600/50 R 22.5* TL	159D	TWIN RADIAL	1324400	1.845	AG20.00	2.462	1170	600	3550	L	1255800	
<b>26.5"</b>												
600/55 R 26.5* TL	165D	TWIN RADIAL	1324600	1.940	AG20.00	2.673	1341	636	4110	L	1255800	7
680/55 R 26.5* TL	165D	TWIN RADIAL	1325800	2.421	AG20.00	3.154	1400	675	4310	L	1255800	7
710/50 R 26.5* TL	170D	TWIN RADIAL	1324500	2.518	AG24.00	3.342	1355	710	4120	L	1255800	7
<b>30.5"</b>												
650/65 R 30.5* TL	176D	TWIN RADIAL	1324700	2.805	AG20.00	3.845	1635	675	4975	L	1255800	7
750/60 R 30.5* TL	181D	TWIN RADIAL	1324800	3.195	AG24.00	4.317	1678	790	5130	L	1255800	7
850/50 R 30.5 TL	182D	TWIN RADIAL	1324900	3.756	AG28.00	5.148	1630	875	4962	L	1255800	7

TL = sisärenkaaton rengas

OD = Uusi rengas - ulkohalkaisija

SW = Uusi rengas - poikkipintaleveys

RC = Vierintäkehä

(\*\*\*) alv 0%

# Trelleborg TWIN IMPLEMENT

Vaunuihin, maataloustyökoneisiin, pyöräkuormaajiin



T404 T421 T478

KOKO	Load Hakemisto ja Speed Hakemisto	Kuvio	Tuotenro	Hinta rengas €***	Vanne	Hinta täyd. pyörä €***	OD (mm)	SW (mm)	RC (mm)	Kierr. maksu	Tuotenro venttiili	Hinta venttiili €***
<b>15.5"</b>												
280/60-15.5 TL	115A8	T421	1143100	351	AG8.00	733	730	260	2142	K	1255800	7
280/60-15.5 TT	128A8	T478	1473500	394	AG8.00	815	730	260	2142	K	1192100	46
400/60-15.5 TL	145A8	T404	1468700	462	AG13.00	868	875	400	2568	K	1255800	7
400/60-15.5 TL	145A8	T478	1219000	269	AG13.00	675*	875	400	2598	K	1255800	7
<b>17.5"</b>												
400/55-17.5 TT	131A8	T404	1473600	593	AG11.75	1.083	880	400	2583	K	1192300	87

TL = sisärenkaaton rengas

OD = Uusi rengas - ulkohalkaisija

SW = Uusi rengas - poikkipintaleveys

RC = Vierintäkehä

Täydellinen Twin-pyörä tarkoittaa valinnaista rei'itystä ja levynsijoitusta lakattuna valkoiseksi, keltaiseksi, punaiseksi, hopeanväiseksi tai JD-keltaiseksi

(\*\*\*) alv 0%

(\*) Hinta koskee Trelleborg-vanetta valinnaisella reijityksellä

# Trelleborg TWIN IMPLEMENT

Vaunuihin, maataloustyökoneisiin, pyöräkuormaajiin



T404 T421 T423

KOKO	Load Hakemisto ja Speed Hakemisto	Kuvio	Tuotenro	Hinta rengas €***	Vanne	Hinta täyd. pyörä €***	OD (mm)	SW (mm)	RC (mm)	Kierr. maksu	Tuotenro venttiili vaiht. sisärengas	Hinta venttiili vaiht. sisärengas €***
<b>22.5"</b>												
400/55-22.5 TL	147A8	T404	6134000	723	AG11.75	1.274	1000	400	3035	L	1192400	107
500/45-22.5 TL	146A8	T404	6134100	974	AG16.00	1.525	1020	500	3020	L	1255800	7
560/45-22.5 TL	154A8	T404	1474000	988	AG16.00	1.538	1075	540	3235	L	1255800	7
500/60-22.5 TL	155A8	T404	1103000	970	AG16.00	1.520	1170	500	3490	L	1255800	7
500/60-22.5 TL	155A8	T421	1473900	1.031	AG16.00	1.581	1170	500	3490	L	1255800	7
560/60-22.5 TL	158A8	T404	1103200	970	AG16.00	1.520	1235	564	3675	L	1255800	7
560/60-22.5 TL	167A8	T404	1103300	1.439	AG16.00	1.989	1235	564	3675	L	1255800	7
600/50-22.5 TL	156A8	T404	1103400	1.455	AG20.00	2.073	1170	610	3460	L	1255800	7
600/50-22.5 TL	156A8	T423	1103600	1.596	AG20.00	2.213	1170	600	3460	L	1255800	7
600/50-22.5 TL (3)	168A8	T404	1481000	1.527	AG20.00	2.260	1170	610	3460	L	1255800	7
710/40-22.5 TL	158A8	T404	1103700	1.683	AG24.00	2.358	1160	710	3460	L	1255800	7
<b>26.5"</b>												
400/60-26.5 TT	147A8	T404	1103900	970	AG13.00	1.721	1160	400	3470	L	1192800	139
500/60-26.5 TL	159A8	T421	1474800	1.556	AG16.00	2.226	1260	500	3790	L	1255800	7
600/55-26.5 TL	166A8	T404	1104100	1.617	AG20.00	2.350	1360	620	3970	L	1255800	7
600/55-26.5 TL	166A8	T421	1104200	1.716	AG20.00	2.449	1350	600	3970	L	1255800	7
600/55-26.5 TL	173A8	T421	1104300	1.801	AG20.00	2.534	1350	600	3970	L	1255800	7
710/45-26.5 TL	169A8	T404	1104400	1.946	AG24.00	2.770	1350	710	3980	L	1255800	7
710/45-26.5 TL	169A8	T423	1104500	2.112	AG24.00	2.936	1350	710	3970	L	1255800	7
800/40-26.5 TL	172A8	T404	1475300	2.285	AG28.00	3.309 <sup>1)</sup>	1350	800	3970	L	1255800	7
800/40-26.5 TL	172A8	T423	1475400	2.776	AG28.00	3.800 <sup>1)</sup>	1350	800	3970	L	1255800	7
<b>30.5"</b>												
600/60-30.5 TL	171A8	T421	1475500	2.248	AG20.00	3.288	1500	620	4420	L	1255800	7
650/65-30.5 TL	173A8	T404	1279200	2.273	AG20.00	3.313	1650	660	4830	L	1255800	7
710/50-30.5 TL	175A8	T404	1105100	2.482	AG24.00	3.605	1500	727	4425	L	1255800	7
710/50-30.5 TL	175A8	T423	1105200	2.764	AG24.00	3.886	1500	730	4425	L	1255800	7
750/60-30.5 TL	178A8	T404	1105300	2.715	AG24.00	3.838	1650	750	4830	L	1255800	7
800/45-30.5 TL	178A8	T404	1105500	2.751	AG28.00	4.143	1500	800	4455	L	1255800	7
800/45-30.5 TL	178A8	T423	1105600	2.948	AG28.00	4.341	1500	800	4420	L	1255800	7
850/50-30.5 TL	179A8	T404	1105700	3.256	AG28.00	4.648	1650	850	4840	L	1255800	7

TL = sisärenkaaton rengas  
 OD = Uusi rengas - ulkohalkaisija  
 SW = Uusi rengas - poikkipintaleveys  
 RC = Vierintäkehä

(1) Hinta koskee pyöreällä tankoteräsvahvistetulla vanteella

(3) Tilaustuote

#### Huom!

560 on sama kuin aikaisemmin 550 kokoluokassa.  
 710 on sama kuin aikaisemmin 700 kokoluokassa.

**(\*\*\*) alv 0%**

# Trelleborg IMPLEMENT STANDARD

Vaunuihin ja maataloustyökoneisiin



AW305 AW309 AF302 T306 T421 T307 T452

KOKO	Load Hakemisto ja Speed Hakemisto	Kuvio	Tuotenro	Hinta renkas €***	Vanne	OD (mm)	SW (mm)	Kierr. maksu	Tuotenro venttiili	Hinta venttiili €***
<b>12"</b>										
200/95-12 (7.00-12) TL	101A8	<b>AF302</b>	1327000	105	4.25 (5.00)	684	198	F	1166500	2
200/95-12 (7.00-12) TL	97A8	<b>T307</b>	1465000	148	4.25 (5.00)	685	197	F	1166500	2
10.0/80-12 TL	8 PR	<b>AW305</b>	1469200	120	9.00 (7.00)	716	268	F	1166500	2
10.0/80-12 TL	10 PR	<b>AW305</b>	1469300	133	9.00 (7.00)	716	268	F	1166500	2
<b>13"</b>										
260/90-13 (9.00-13) TL	121A8	<b>AF302</b>	1327100	181	6.00F	795	262	F	1166500	2
<b>15.3"</b>										
260/70-15.3 (10.0/75-15.3) TL	116A8	<b>AW305</b>	1325900	141	9.00	760	274	K	1255800	7
260/70-15.3 (10.0/75-15.3) TL	126A8	<b>AW305</b>	1326100	150	9.00	760	274	K	1255800	7
260/70-15.3 (10.0/75-15.3) TL	131A8	<b>AW305</b>	1326200	184	9.00	760	274	K	1255800	7
300/80-15.3 (11.5/80-15.3) TL	132A8	<b>AW305</b>	1326600	161	9.00	870	296	K	1255800	7
300/80-15.3 (11.5/80-15.3) TL	141A8	<b>AW305</b>	1326700	200	9.00	870	300	K	1255800	7
300/80-15.3 (11.5/80-15.3) TL	123A8	<b>T452</b>	1326500	192	9.00	900	305	K	1255800	7
<b>uusi</b> 300/80-15.3 (11.5/80-15.3) TL	141A8	<b>T452</b>	1328500	211	9.00	900	305	K	1255800	7
320/80-15.3 (12.5/80-15.3) TL	145A8	<b>AW305</b>	1327200	255	9.00	897	322	K	1255800	7
<b>16"</b>										
180/90-16 (6.00-16) TL	100A8	<b>AF302</b>	1327300	103	4.00	728	175	K	1255800	7
190/90-16 (6.50-16) TL	108A8	<b>AF302</b>	1327400	117	4.50	746	192	K	1255800	7
200/90-16 (7.00-16) TL	111A8	<b>AF302</b>	1327500	126	5.00	764	204	K	1255800	7
210/95-16 (7.50-16) TL	120A8	<b>AF302</b>	1327600	173	5.50	802	218	K	1255800	7
260/70-16 (10.5/65-16) TL	134A8	<b>AW305</b>	1326400	173	W8 (W9)	776	265	K	1255800	7
340/55-16 (13.0/55-16) TL	140A8	<b>AW305</b>	1327700	253	11.00	777	342	K	1255800	7
360/70-16 (13.0/75-16) TL	137A8	<b>AW305</b>	1327800	282	11.00	905	362	K	1255800	7
360/65-16 (14.0/65-16) TL	148A8	<b>AW305</b>	1327900	242	11.00	880	362	K	1255800	7
<b>17"</b>										
380/55-17 (15.0/55-17) TL	138A8	<b>AW305</b>	1298400	383	13.00	845	384	K	1255800	7
420/55-17 TL	133A8	<b>T421</b>	6134700	420	13.00	898	415	K	1255800	7
<b>uusi</b> 420/55-17 TL	143A8	<b>T452</b>	1323100	441	13.00			K	1255800	7
480/45-17 (19.0/45-17) TL	146A8	<b>AW305</b>	1468800	453	16.00	868	478	K	1255800	7
500/50-17 TL	149A8	<b>AW309</b>	1323000	543	16.00	932	503	K	1255800	7
520/50-17 (500/50-17) TL	159A8	<b>T306</b>	1280200	641	16.00	952	516	K	1255800	7

TL = sisärenkaaton rengas  
OD = Uusi rengas - ulkohalkaisija  
SW = Uusi rengas - poikkipintaleveys

**(\*\*\*) alv 0%**

# IMPLEMENT HIGH SPEED



RT HS

	KOKO	Load Hakemisto ja Speed Hakemisto	Kuvio	Tuotenro	Hinta rengas €***	Vanne	OD (mm)	SW (mm)	Kierr. maksu	Tuotenro venttiili	Hinta venttiili €***
17"	555/45-17 TL	154F	RT HS	1158200	1.086	16.00	931	550	K	1255800	7

TL = sisärenkaaton rengas

OD = Uusi rengas - ulkohalkaisija

SW = Uusi rengas - poikkipintaleveys

(\*\*\*) alv 0%

# IMPLEMENT VANTEINEEN (PYÖRÄ)

Vaunuihin ja maataloustyökoneisiin jne



AW305 T478

	KOKO	Load Hakemisto ja Speed Hakemisto	Kuvio	Tuotenro	Puristusyyvyys (offset)	Hinta täydellinen pyörä €***	Kierr. maksu
15.3"	300/80-15.3 (11.5/80-15.3) TL	132A8	AW305	1473300	C+/-0	267	K
15.5"	400/60-15.5 TL	145A8	T478	1473100	C-15	446	K
16"	360/65-16 (14.0/65-16) TL	148A8	AW305	1473200	C+/-0	405	K

TL = sisärenkaaton rengas

(\*\*\*) alv 0%

Huom! Lisätietoa vanteista sivulla 21!

# ILMAPAINEMITTARI

NIMIKE	Tuotenro	Hinta €***
Ilmapainemittari 0-4bar (maatalous)	0188900	33
Ilmapainemittari 0-10bar (metsä)	0189000	37

(\*\*\*) alv 0%

# KULJETUSRENKAAT

KULJETUSSARJARENKAAT	Sivu	33
KULJETUSRENKAAT	Sivu	34 - 37
KULJETUSRENKAAT HIGH SPEED (100 Km/h)	Sivu	37

# KULJETUSSARJARENKAAT



T991 T510 T49 T523

	KOKO	Load Hakemisto ja Speed Hakemisto/PR	Kuvio	Tuotenro	Hinta päällyсреngas + sisärengas täyspakkauksessa €***	Lukumäärä kartonkia kohden
4"	<b>3.00-4 (TR87)</b>	4 PR	<b>T991</b>	6404500	15	10
	<b>4.00-4 (TR87)</b>	4 PR	<b>T991</b>	1239500	17	10
6"	<b>3.50-6 (TR87)</b>	4 PR	<b>T510</b>	1228200	16	10
	<b>4.00-6 (TR13)</b>	4 PR	<b>T510</b>	1253300	17	10
	<b>220/50-6 (TR13)</b>	73A8	<b>T510</b>	1473000	41	3
8"	<b>3.50-8 (TR13)</b>	4 PR	<b>T510</b>	1217300	18	10
	<b>4.00-8 (TR13)</b>	4 PR	<b>T510</b>	1219100	17	10
	<b>4.00-8 (TR13)</b>	4 PR	<b>T991</b>	1228400	18	10
	<b>4.00-8 (TR13)</b>	71 J	<b>T49 HS</b>	6404600	33	5
	<b>16X6.50-8TT (TR13)</b>	69B	<b>T510</b>	6140000	46	3
9"	<b>6.00-9 (TR15)</b>	6 PR	<b>T991</b>	6404800	64	5

Huom! Kuljetussarjaa myydään vain täyspakkauksessa.

**(\*\*\*) alv 0%**

# KULJETUSRENKAAT



T510 T519 T991 T513 T539 T537 T522 HIGH GRIP

	KOKO	Load Hakemisto ja Speed Hakemisto/PR	Kuvio	Käyttöalue	Tuotenro	Hinta rengas €***	Vanne	OD (mm)	SW (mm)	Tuotenro sisärenkas	Hinta sisärenkas €***
3"	2.50-3 TT	4 PR	T510	Teollisuus	1148100	14	1.50	216	74	1178500	9
	2.50-3 TT	4 PR	T510 GRÅ	Teollisuus	1161500	31	1.50	216	74	1178500	9
4"	3.00-4 TT	2 PR	T991 GRÅ	Teollisuus	1151900	44	2.10	260	84	1190100	7
	3.00-4 TT	4 PR	T991	Maanviljevy	1159900	12	2.10	260	88	1190100	7
	3.00-4 TT	6 PR	T991	Maanviljevy	1152000	16	2.10	260	88	1190100	7
	4.00-4 TT	6 PR	T991	Maanviljevy	1152200	21	2.50	312	113	1171700	7
	4.10-4 TT	4 PR	T510	Maanviljevy	1160700	18	2.10	276	104	1171700	7
	4.10/3.50-4 TT	6 PR	T539	Teollisuus	1169800	24	2.10	272	89	1171700	7
	11X4.00-4 TL	2 PR	T537	Nurmialueet	1148200	20	2.75A	262	10		
6"	3.50-6 TT	4 PR	T510	Maanviljevy	1160300	16	2.50A	341	100	1190200	9
	3.50-6 TT	4 PR	T513	Maanviljevy	1154700	22	2.50A	338	98	1190200	9
	13x5.00-6 TL	4 PR	T510	Nurmialueet	1168500	26	3.50A	326	119		
	13x5.00-6 TL	4 PR	T539	Maanviljevy	1298800	26	3.50A	322	117		
	uusi 13x5.00-6 TL	6 PR	T539	Teollisuus	1300000	27	3.50A	320	122		
	4.00-6 TT	6 PR	T991	Maanviljevy	1152400	22	2.50A	358	108	1190200	9
	140-6 TT	6 PR	T539	Maanviljevy	1194200	41	4.50A	328	137	1190300	13
	140-6 TT	6 PR	T510	Teollisuus	1147500	41	4.50A	325	134	1190300	13
	140-6 TT	10 PR	T510	Teollisuus	1147400	68	4.50A	338	143	1190300	13
	15x6.00-6 TL	4 PR	T510	Maanviljevy	1476300	38	4.50A	368	160		
	15x6.00-6 TL	4 PR	T539 GRIP	Maanviljevy	1169900	36	4.50A	370	161		
	15x6.00-6 TT	6 PR	T510	Maanviljevy	1147700	43	4.50A	366	162	1178800	13
	100/65-6 TL	24A8	T539 GRIP	Nurmialueet	6467200	22	3.00A	286	96		
8"	3.00-8 TT	2 PR	T539 GRÅ	Teollisuus	1159700	36	2.50A	358	86	1170600	9
	3.50-8 TT	4 PR	T510	Maanviljevy	1160400	18	2.50A	392	101	1178100	9
	3.50-8 TT	4 PR	T513	Maanviljevy	1154800	28	2.50A	399	98	1178100	9
	170/60-8 TL	47A8	HIGH GRIP	Nurmialueet	1470600	37	5.375	407	171		

TL = sisärenkaaton rengas  
 OD = Uusi rengas - ulkohalkaisija  
 SW = Uusi rengas - poikki-pintaleveys

(\*\*\*) alv 0%

# KULJETUSRENKAAT



T510 T519 T991 T513 T539 T537 T63 T521 T522 T523

	KOKO	Load Hakemisto ja Speed Hakemisto/PR	Kuvio	Käyttöalue	Tuotenro	Hinta rengas €***	Vanne	OD (mm)	SW (mm)	Kierr. maksu	Tuotenro sisärengas	Hinta sisär. €***	
8"	4.00-8 TT	4 PR	<b>T510</b>	Maanviljevy	1160600	18	2.50A	416	112		1178100	9	
	4.00-8 TT	4 PR	<b>T63</b>	Maanviljevy	1151400	35	2.50A	430	113		1178100	9	
	4.00-8 TT	4 PR	<b>T513</b>	Maanviljevy	1154900	31	2.50A	428	110		1178100	9	
	4.00-8 TT	4 PR	<b>T991</b>	Maanviljevy	1152600	17	2.50A	416	113		1178100	9	
	4.00-8 TT	6 PR	<b>T991</b>	Maanviljevy	1152700	24	2.50A	415	110		1178100	9	
	4.00-8 TT	6 PR	<b>T522</b>	Maanviljevy	1155200	33	2.50A	426	112		1178100	9	
	4.00-8 TT	8 PR	<b>T523</b>	Teollisuus	1155800	50	3.00D	418	123		1178100	9	
	200/65-8 TL	59A8	<b>HIGH GRIP</b>	Nurmialueet	1470800	66	5.375	455	205				
	5.00-8 TT	6 PR	<b>T991</b>	Nurmialueet	1152800	45	3.00D	466	142		6190500	11	
	5.00-8 TT	6 PR	<b>T522</b>	Maanviljevy	1155400	50	3.00D	450	138		6190500	11	
	5.00-8 TT	10 PR	<b>T991</b>	Teollisuus	1160000	62	3.00D	464	143		6190500	11	
	190-8 TT	8 PR	<b>T537</b>	Teollisuus	1159500	81	5.50A	426	184		1190400	13	
	16X6.50-8 TL	4 PR	<b>T539 GRIP</b>	Nurmialueet	6467500	47	5.375/5.50A	406	166				
	16X6.50-8 TT	6 PR	<b>T539</b>	Maanviljevy	1170000	49	5.375/5.50A	410	172		1190400	13	
	<b>uusi</b> 16X6.50-8 TT	69B	<b>T510</b>	Maanviljevy	1440100	49	5.375/5.50A	413	173		1190400	13	
	16X7.50-8 TL	4 PR	<b>T537</b>	Maanviljevy	1159200	47	5.375/5.50A	426	178				
	18X7.50-8 TL	2 PR	<b>T539</b>	Maanviljevy	1194600	70	5.50A	462	192				
18X8.50-8 TL	4 PR	<b>T539</b>	Maanviljevy	1149600	73	7.00I	472	222					
18x8.50-8 TT	6 PR	<b>T510</b>	Maanviljevy	1194700	79	7.00I	466	222		6179400	17		
18X8.50-8 TT	6 PR	<b>T539</b>	Maanviljevy	6170400	80	7.00I	466	222		6179400	17		
20X10.00-8 TL	4 PR	<b>T539 GT</b>	Nurmialueet	1194800	96	8.50I	532	260					
20X10.00-8 TT	6 PR	<b>T539</b>	Maanviljevy	6150100	119	8.50I	524	262		1190700	26		
220/45-8 TT	70A8	<b>T510</b>	Maanviljevy	1470100	74	7.00I	410	220		1196900	23		
9"	6.00-9 TT	10 PR	<b>T991</b>	Maanviljevy	1152900	100	4.00E	542	182		1190800	15	
	6.00-9 TT	10 PR	<b>T522</b>	Maanviljevy	6155500	122	4.00E	564	164		1190800	15	
10"	5.0-10 TL	8 PR	<b>T462</b>	Maanviljevy	6156400	153	5.50F	537	144	F			
	7.50-10 TT	12 PR	<b>T991</b>	Maanviljevy	6153200	183	5.50F	670	224	F	1178600	22	
	7.50-10 TL	14 PR	<b>T523</b>	Teollisuus	6156300	289	5.50F	668	225	F			
	20X8.00-10 TL	4 PR	<b>T539 GT</b>	Nurmialueet	1150200	111	6.00I	512	204	F			
	20X8.00-10 TL	6 PR	<b>T539</b>	Maanviljevy	1150300	145	6.00I	505	204	F			

TL = sisärenkaaton rengas  
 OD = Uusi rengas - ulkohalkaisija  
 SW = Uusi rengas - poikkipintaleveys

# KULJETUSRENKAAT



T550 T991 T462 T63 T446 T448 T463 HIGH GRIP T411 T412 T439 T536 T94 T421 T559  
TURF GRIP

KOKO	Load Hakemisto ja Speed Hakemisto/PR	Kuvio	Käyttöalue	Tuotenro	Hinta rengas €***	Vanne	OD (mm)	SW (mm)	Kierr. maksu	Tuotenro sisärengas	Hinta sisär. €***
<b>10"</b>											
9.00-10 TL	14 PR	T991	Teollisuus	1467700	402	6.00F	742	260	F		
20x10.00-10 TL	6 PR	T539	Maanviljevy	1150000	139	7.00I	516	260	F		
250/50-10 TL	79 A8	HIGH GRIP	Nurmialueet	1481200	109	8.50	510	256	F		
21x8.00-10 TL	8PR	T462	Nurmialueet	1464800	167	6.00I	542	206	F		
<b>12"</b>											
4.00-12 TL	4 PR	T63	Maanviljevy	1466800	89	3.00D	532	113	F		
6-12 TL	4 PR	T63	Maanviljevy	1467000	114	4.00E	582	146	F		
10.0/75-12 TL	10 PR	T446	Maanviljevy	1144600	304	7.00I	690	255	F		
23x8.50-12 TL	4 PR	T463	Maanviljevy	1146200	127	7.00I	572	213	F		
220/60-12 (23x8.50-12) TL	88A8	T539	Nurmialueet	1472500	149	7.00I	578	224	F		
23x8.50-12 TL	10 PR	T463	Maanviljevy	6146100	200	7.00I	572	210	F		
23x8.50-12 TT	10 PR	T539	Maanviljevy	6150600	215	7.00I	568	212	F	1191000	27
23x8.50-12 TL	6 PR	T550	Skid Steer	6150500	159	7.00I	589	211	F		
23x10.50-12 TL	4 PR	T463	Maanviljevy	1465600	161	7.00I	574	272	F		
23x10.50-12 TL	4 PR	T539	Maanviljevy	1150400	167	7.00I	580	269	F		
23x10.50-12 TL	6 PR	T539	Maanviljevy	1227900	200	7.00I	572	272	F		
23x10.50-12 TL	10 PR	T463	Maanviljevy	1464900	240	7.00I/12	574	272	F		
23x12.50-12 TL	6 PR	T539	Nurmialueet	1467500	340	10.50	584	317	F		
26x12.00-12 TL	4 PR	T411	Maanviljevy	1465800	201	10.50I	646	318	F		
26x12.00-12 TL	4 PR	T463	Maanviljevy	6146400	223	10.50I	654	318	F		
26x12.00-12 TL	4 PR	T439	Maanviljevy	1144300	193	10.50I	650	317	F		
26x12.00-12 TL	4 PR	T539	Nurmialueet	6150900	228	10.50I	652	320	F		
26x12.00-12 TL	8 PR	T463	Maanviljevy	1169500	246	10.50I	654	318	F		
26x12.00-12 TL	8 PR	T539	Maanviljevy	6151100	263	10.50I	652	320	F		
uusi 320/55-12 TL	105 A8	T412	Maanviljevy/Nurmialueet	1470300	267	10.50I	655	316	F		
300/65-12 TL	118 A8	T446	Maanviljevy	1460300	348	9.00	687	303	F		
320/60-12 TT	132 A8	T421	Maanviljevy	1480700	328	10.50	689	320	F	1191100	28
<b>13"</b>											
23X5 TL	10 PR	T94	Teollisuus	1467600	344	4.50	653	173	F		
<b>14.5"</b>											
200/60-14.5 TT	10 PR	T448	Maanviljevy	6144700	133	6.75	620	206	F	1191200	27
200/60-14.5 TT	10 PR	T536	Maanviljevy	1466100	129	6.75	628	204	F	1191200	27
<b>15"</b>											
165-15 TL	4 PR	T510	Maanviljevy	1468100	220	4.00E/4.50E	637	166	K		
uusi 320/55-15 TL	123A8	T559 Turf Grip	Maanviljevy/Nurmialueet	1440300	601	10LB	730	320	K		
uusi 320/55-15 TL	133A8	T421	Teollisuus	1440200	612	10LB	735	315	K		
29x12.50-15 TT	4 PR	T411	Maanviljevy	1466600	246	10LB	743	308	K	1179900	48
29x13.50-15 TT	4 PR	T411	Maanviljevy	1466700	267	10LB	731	334	K	1179900	48

TL = sisärenkaaton rengas  
OD = Uusi rengas - ulkohalkaisija  
SW = Uusi rengas - poikkipintaleveys

(\*\*\*) alv 0%

# KULJETUSRENKAAT



T413 T412 TRACTION

	KOKO	Load Hakemisto ja Speed Hakemisto/PR	Kuvio	Käyttöalue	Tuotenro	Hinta rengas €***	Vanne	OD (mm)	SW (mm)	Kierr. maksu	Tuotenro sisärenkas	Hinta sisär. €***
<b>15"</b>												
	<b>33x12.50-15 TL</b>	6 PR	<b>T413</b>	Maanviljevy	1467400	468	10LB	846	320	K		
	<b>31x15.50-15 TL</b>	8 PR	<b>T412</b>	Maanviljevy	1467300	506	13LB	818	402	K		
	<b>33x15.50-15 TL</b>	6 PR	<b>T412</b>	Maanviljevy	1466400	527	13LB	842	395	K		
	<b>33x15.50-15 TL</b>	8 PR	<b>T412</b>	Maanviljevy	1466500	598	13LB	842	395	K		
	<b>690x180-15 TT</b>	100 A8	<b>TRACTION</b>	Maanviljevy	1467800	275	4.50E	685	179	K	1198200	15

# KULJETUSRENKAAT HIGH SPEED (100 Km/h)



T533 HS T501 HS T49 HS T539 HS T523 HS T690 HS

	KOKO	Load Hakemisto ja Speed Hakemisto/PR	Kuvio	Käyttöalue	Tuotenro	Hinta rengas €***	Vanne	OD (mm)	SW (mm)	Kierr. maksu	Tuotenro sisärenkas	Hinta sisär. €***
<b>6"</b>												
	<b>4.10/3.50-6 TT</b>	57 J	<b>T533 HS</b>		1159100	29	2.50A	320	94		1190200	9
<b>8"</b>												
	<b>3.50-8 TT</b>	56 J	<b>T501 HS</b>		1195400	46	2.50A	393	101		1178100	9
	<b>4.00-8 TT</b>	71 J	<b>T49 HS</b>		1147100	36	2.50A	418	116		1178100	9
	<b>5.00-8 TT</b>	78 J	<b>T523 HS</b>		1155900	57	3.00D	460	145		6190500	11
	<b>16.5x6.5-8 TL</b>	64 J	<b>T539 HS</b>		1148800	46	5.375/5.50	412	173			
	<b>16.5x6.5-8 TL</b>	73 J	<b>T539 HS</b>		1480800	60	5.375/5.50	408	172			
<b>9"</b>												
	<b>6.00-9 TT</b>	99 J	<b>T523 HS</b>		6158600	160	4.00E	562	170		1190800	15
<b>10"</b>												
	<b>4.40-10 TT</b>	62 J	<b>T690 HS</b>		1467900	139	3.50	476	118	F	1224200	9

TL = sisärenkaaton rengas  
 OD = Uusi rengas - ulkohalkaisija  
 SW = Uusi rengas - poikkipintaleveys

(\*\*\*) alv 0%

# METSÄRENKAAT

TWIN FORESTRY 422 & 428 METSÄKONERENGAS	Sivu	39
TRAKTORIN METSÄRENGAS AGROFOREST	Sivu	40

# Trelleborg TWIN FORESTRY

Metsäkonerenkaat 422&428



T404 T421 T422 T428

KOKO	Load Hakemisto ja Speed Hakemisto	Kuvio	Tuotenro	Hinta rengas €***	Vanne	Hinta täydellinen pyörä €***	OD (mm)	SW (mm)	RC (mm)	Kierr. maksu	Tuotenro sisärengas	Hinta sisärengas €***
<b>15.5"</b>												
400/60-15.5 TT	14 PR	<b>T404 FS</b>	1283200	491	AG13.00	1.025 <sup>1)</sup>	875	400	2620	B	1191300	35
<b>22.5"</b>												
500/45-22.5 TT	129A8	<b>T404 FS</b>	1165100	1.088	AG16.00	1.862 <sup>1)</sup>	1020	500	3066	B	1192500	109
500/60-22.5 TT	144A8	<b>T421 SB FS</b>	1140100	1.875	AG16.00	2.680 <sup>1)</sup>	1170	500	3525	B	1192600	140
600/50-22.5 TT	149A8	<b>T428 SB FS</b>	1281100	2.411	AG20.00	3.309 <sup>1)</sup>	1170	600	3510	B	1290000	173
650/45-22.5 TT	150A8	<b>T422 SB FS</b>	1470000	2.477	AG20.00	3.392 <sup>1)</sup>	1160	650	3480	B	1290000	173
710/40-22.5 TT	151A8	<b>T428 SB FS</b>	1283100	2.528	AG24.00	3.488 <sup>1)</sup>	1170	710	3510	B	1290400	180
<b>24.5"</b>												
710/40-24.5 TT	163A8	<b>T428 SB FS</b>	1283400	3.220	AG24.00	4.212 <sup>1)</sup>	1220	710	3595	B	1290300	211
<b>26.5"</b>												
600/55-26.5 TT	160A8	<b>T422 SB FS</b>	1401700	3.155	AG20.00	4.393 <sup>2)</sup>	1340	600	4020	B	1290100	218
600/55-26.5 TT	160A8	<b>T428 SB FS</b>	1469900	3.276	AG20.00	4.514 <sup>2)</sup>	1340	600	4020	B	1290100	218
710/45-26.5 TT	163A8	<b>T422 SB FS</b>	1471600	3.480	AG24.00	4.835 <sup>2)</sup>	1340	710	4020	B	1290200	246
710/45-26.5 TT *	168A8	<b>T422 SB FS</b>	1401900	3.662	AG24.00	5.018 <sup>2)</sup>	1340	710	4020	B	1290200	246
710/45-26.5 TT	163A8	<b>T428 SB FS</b>	1471000	3.480	AG24.00	4.835 <sup>2)</sup>	1340	710	4020	B	1290200	246
710/45-26.5 TT	168A8	<b>T428 SB FS</b>	1401800	3.662	AG24.00	5.018 <sup>2)</sup>	1340	710	4020	B	1290200	246
750/50-26.5 TT	174A8	<b>T428 SB FS</b>	1401400	4.471	AG24.00	5.827 <sup>2)</sup>	1465	750	4395	B	1290200	246
<b>30.5"</b>												
620/55-30.5 TT	158A8	<b>T428 SB FS</b>	1275800	3.584	AG20.00	5.225 <sup>2)</sup>	1465	620	4395	B	1176300	240
710/50-30.5 TT	173A8	<b>T428 SB FS</b>	1482800	3.918	AG24.00	5.622 <sup>2)</sup>	1485	710	4485	B	1198000	270
750/45-30.5 TT	173A8	<b>T428 SB FS</b>	1401600	4.471	AG24.00	6.224 <sup>2)</sup>	1465	750	4395	B	1198000	270
<b>34"</b>												
600/65-34 TT	157A8	<b>T422 SB FS</b>	1469700	3.840	DW20B	5.366 <sup>1)</sup>	1650	600	4950	B	1198500	272
710/55-34 TT	161A8	<b>T422 SB FS</b>	1285100	4.272	DW24B	5.901 <sup>1)</sup>	1650	710	4950	B	1198500	272
750/65-34 TT	169A8	<b>T422 SB FS</b>	1285000	5.045	DW24B	6.669 <sup>1)</sup>	1850	750	5550	B	1183400	267

SB = Teräsvyö

OD = Uusi rengas - ulkohalkaisija

SW = Uusi rengas - poikkipintaleveys

RC = Vierintäkehä

1) Täydellinen pyörä tarkoittaa pyörävahvistettu R1 vanne.

2) Täydellinen pyörä tarkoittaa boxvahvistettu R2 vanne.

(\*) Tulossa

**(\*\*\*) alv 0%**

# TRAKTORIN METSÄRENGAS AGROFOREST



T410 AGF

	KOKO	Load Hakemisto ja Speed Hakemisto	Kuvio	Tuotenro	Hinta rengas €***	Vanne	Hinta täydellinen pyörä €***	OD (mm)	SW (mm)	RC (mm)	Kierr. maksu	Tuotenro sisärengas	Hinta sisärengas €***
<b>24"</b>													
	320/85-24 (12.4-24) TT	127A8 124B	T410 AGF	1298900	565	W11	1.120	1165	325	3462	L	1186900	49
	380/85-24 (14.9-24) TT	137A8 134B	T410 AGF	1299000	775	W12	1.432	1260	380	3768	L	1182500	69
<b>28"</b>													
	380/85-28 (14.9-28) TT	139A8 136B	T410 AGF	1299100	866	W12	1.643	1365	380	4071	L	1183100	69
	420/85-28 (16.9-28) TT	144A8 141B	T410 AGF	1299200	998	W15L	1.854	1435	440	4275	L	1182800	79
<b>30"</b>													
	420/85-30 (16.9-30) TT	145A8 142B	T410 AGF	1299300	1.093	W15L	1.934	1470	440	4428	L	1181200	91
	460/85-30 (18.4-30) TT	150A8 147B	T410 AGF	1299400	1.332	W16L	2.254	1550	480	4632	L	1181600	97
<b>34"</b>													
	420/85-34 (16.9-34) TT	147A8 144B	T410 AGF	1299500	1.233	W15L	2.104	1575	418	4734	L	1181500	91
	460/85-34 (18.4-34) TT	152A8 149B	T410 AGF	1299600	1.368	W16L	2.274	1645	475	4938	L	1181700	93
<b>38"</b>													
	420/85-38 (16.9-38) TT	149A8 146B	T410 AGF	1299700	1.356	W15L	2.440	1680	440	5037	L	1181800	99
	460/85-38 (18.4-38) TT	154A8 151B	T410 AGF	1299800	1.651	W16L	2.758	1750	470	5241	L	1181900	122
	520/85-38 (20.8-38) TT	160A8 157B	T410 AGF	1299900	1.974	DW16L	3.157	1850	520	5547	L	1182000	145

OD = Uusi rengas - ulkohalkaisija  
 SW = Uusi rengas - poikki-pintaleveys  
 RC = Vierintäkehä

(\*\*\*) alv 0%

Twin Forestry

# Stronger together

Suorituskyky ratkaisee metsässä. Valitse varusteet vaatimuksien mukaan. Vahvat Trelleborg Twin Forestry – renkaat ovat erikoissuunniteltuja toimiakseen Trelleborg vanteiden kanssa. Luotettava ja vahva pyöräyhdistelmä mahdollistaa koneen täyttä työtehoa.

**Vahvistu Trelleborgilla**  
asiantuntijoiden tuki avuksesi.

# ERIKOISRENKAAT

PUOLUSTUSVOIMARENKAAT

Sivu 43

RINNEKONERENKAAT

Sivu 43

# Erikoisrenkaat - PUOLUSTUSVOIMARENKAAT



T153

	KOKO	Load Hakemisto ja Speed Hakemisto	Kuvio	Tuotenro	Hinta rengas €***	Vanne	OD (mm)	SW (mm)	Kierr. maksu	Tuotenro sisärengas	Hinta sisärengas €***
16"	<b>280/85-16</b>	113L	<b>T153</b>	1153500	735	7.50	870	285	E	1175000	47

OD = Uusi rengas - ulkohalkaisija  
SW = Uusi rengas - poikki-pintaleveys

(\*\*\*) alv 0%

# Erikoisrenkaat - RINNEKONERENKAAT



T528

	KOKO	Load Hakemisto ja Speed Hakemisto	Kuvio	Tuotenro	Hinta rengas €***	Vanne	OD (mm)	SW (mm)	Kierr. maksu	Tuotenro sisärengas	Hinta sisärengas €***
12"	<b>560X140-12</b>	100A4	<b>T528</b>	1158700	428	3.00B	560	140	F	6191100	9
13"	<b>610X145-13</b>	112A4	<b>T528</b>	1158800	452	4.00	610	146	F	6191200	9
14"	<b>645X160-14</b>	120A4	<b>T528</b>	1158900	492	4JA	645	160	F	1295500	11

OD = Uusi rengas - ulkohalkaisija  
SW = Uusi rengas - poikki-pintaleveys

(\*\*\*) alv 0%

# SISÄRENKAAT, VENTTIILIT

HENKILÖAUTON 60/65- PROFIILI	Sivu 45	TRAKTORINSISÄRENKAAT	Sivu 49 - 51
HENKILÖAUTON SISÄRENKAAT	Sivu 45	TWIN-SISÄRENKAAT	Sivu 51 - 52
KUORMA-AUTON SISÄRENKAAT	Sivu 46	STT TWIN-SISÄRENKAAT	
OTR SISÄRENKAAT	Sivu 46	METSÄÄN	Sivu 52
TEOLLISUUS-, TYÖLAITE-		VENTTIILIT	Sivu 53
JATRAKTORINSISÄRENKAAT	Sivu 47 - 49		

# SISÄRENKAAT

## Henkilöauton 60/65- profiili

	KOKO	Venttiili	Tuoteno	Lukumäärä kartonkia kohden	Hinta €***	Hinta sisärengas täyskartongissa €***
<b>14"</b>						
	185/195/205/60/65 R 14	TR13	1196200	25	16	13
	215/225/235/60/65 R 14**	TR13	1196300	20	20	16
	245/255/265/275/60/65 R 14**	TR13	1196400	18	22	18
<b>15"</b>						
	185/195/205/60 R 15	TR13	1196500	20	19	15
	215/225/235/60 R 15	TR13	1196600	18	22	18
	245/255/265/275/60 R 15	TR13	1196700	12	26	20

(\*\*) Tuotanto loppumassa

(\*\*\*) alv 0%

# SISÄRENKAAT

## STT Henkilöauton sisärenkaat

	KOKO	Venttiili	Tuoteno	Lukumäärä kartonkia kohden	Hinta €***	Hinta sisärengas täyskartongissa €***
<b>10"</b>						
	ER-10 145 R 10	TR13	1168000	20	9	6
<b>12"</b>						
	DR 12 125 R 12	TR13	1167100	20	9	6
	ER 12 135/145 R 12	TR13	1189800	20	9	6
	FR 12 155 R 12	TR13	1167000	20	9	6
<b>13"</b>						
	ER 13 135/145 R 13	TR13	1165900	20	9	7
	FR 13 155/165 R 13	TR13	1189900	20	9	7
	GR 13 175/185 R 13	TR13	1197300	20	11	7
<b>14"</b>						
	ER 14 135/145 R 14	TR13	1190000	20	11	7
	FR 14 155/165 R 14	TR13	1197500	20	11	7
	GR 14 175/185 R 14	TR13	1197600	20	11	7
	KR 14 195/205 R 14	TR13	1197700	20	13	11
<b>15"</b>						
	DR 15 125 R 15	TR13	1165000	20	11	7
	ER 15 135/145 R 15	TR13	1165300	20	11	7
	FR 15 155/165 R 15	TR13	1164700	20	11	7
	GR 15 175/185 R 15	TR13	1198100	20	12	9
	KR 15 195/205 R 15	TR13	1198200	12	15	12
	MR 15 215/225 R 15	TR13	1185300	20	15	12
<b>16"</b>						
	GR 16 175/185 R 16	TR13	1197200	25	16	13
	GR 16 175/185 R 16	TR15	1198300	25	16	13
	KR 16 195/205 R 16	TR13	1235800	20	16	13
	KR 16 195/205 R 16	TR15	1198400	20	16	13
	MR 16 215/225 R 16	TR13	1197900	18	17	14
	MR 16 215/225 R 16	TR15	1163400	18	17	14

(\*\*\*) alv 0%

# SISÄRENKAAT

## STT Kuorma-auton sisärenkaat

	KOKO	Venttiili	Tuoteno	Lukumäärä kartonkia kohden	Hinta €***	Hinta sisärengas täyskartongissa €***
<b>15"</b>						
	7.50-15	V3-02-08 (TR76)	1198600	15	23	19
	8.15-15(28x9-15)	V3-02-27 (TR75)	1184500	18	23	19
	8.25-15	V3-02-26 (TR77)	1194300	14	25	20
<b>16"</b>						
	6.50/7.00-16	V3-02-8(TR76)	1163500	15	25	19
	7.50-16	TR150	1130200	16	25	20
	7.50-16	V3-02-09 (TR177)	1184600	15	26	20
	8.25-16	V3-02-08 (TR76)	1184700	12	32	25
	280/85-16	TR15	1175000	8	47	37
<b>20"</b>						
	6.50/7.00/R20/6.50/7.00-20	V3-02-27 (TR75)	1176600	10	29	23
	7.50-20	V3-02-8 (TR76)	1176800	10	30	23
	8.25-20	V3-02-26 (TR77)	1176900	9	32	26
	9.00R20/9.00-20	V3-02-29 (TR78)	1178300	7	37	29
	10.00R20/10.00-20	V3-02-29 (TR78)	1184800	6	37	30
	11.00R20/11.00-20	V3-02-15 (TR179)	1184900	5	47	37
	12.00R20/12.00-20	V3-02-15 (TR179)	1167200	4	54	43
	13.00R20/13.00-20	V3-02-15 (TR179)	1174800	4	69	57
	14.00R20/14.00-20	V3-02-15 (TR179)	1185000	3	81	64
<b>24"</b>						
	12.00R24/12.00-24	V3-02-15 (TR179)	1174100	4	76	61

(\*\*\*) alv 0%

# SISÄRENKAAT

## STT OTR sisärenkaat

	KOKO	Venttiili	Tuoteno	Lukumäärä kartonkia kohden	Hinta €***	Hinta sisärengas täyskartongissa €***
<b>24"</b>						
	13.00-24	TR220	1174000	4	87	70
<b>25"</b>						
	14.00-24/25	TR220	1173800	3	111	89
	14.00-24/25	V3-02-15 (TR179)	1188900	3	113	91
	14.00-24/25	TRJ1175	1173700	3	118	95
	16.00-24/25	TRJ1175	1173300	3	124	99
	18.00-24/25	TRJ1175	1188800	2	163	130
	15.5-25	TRJ1175	1223100	3	119	96
	17.5-25	TRJ1175	1172600	2	131	106
	17.5-25	TRJ4000	1172500	2	196	158
	20.5-25	TRJ1175	1189000	2	184	147
	20.5-25	TRJ4000	1172400	2	250	200
	23.5-25	TRJ1175	1189100	2	196	158
	23.5-25	TRJ4000	1172300	1	266	
	26.5-25	TRJ1175	1172200	2	236	189

(\*\*\*) alv 0%

# SISÄRENKAAT

## STT Teollisuus-, Työlaite- ja Traktorinsisärenkaat

	KOKO	Venttiili	Tuoteno	Lukumäärä kartonkia kohden	Hinta €***	Hinta sisärengas täyskartongissa €***
<b>2"</b>						
	200X50	TR87	1172100	50	6	4
<b>4"</b>						
	2.50-3/2.50-4	TR87	1178500	50	9	6
	3.00-4,260X85	TR87	1190100	50	7	6
	4.00-4,4.10-4,4.10/3.50-4	TR87	1171700	50	7	6
<b>5"</b>						
	11X4.00-5	TR87	1170900	50	13	11
<b>6"</b>						
	4.10/3.50-6,4.00-6,13x5.00-6	TR13	1190200	50	9	6
	4.10/3.50-6,4.00-6,13x5.00-6	TR87	1170800	50	9	6
	140-6	TR87	1190300	50	13	11
	15X6.00-6	TR13	1178800	50	13	11
<b>8"</b>						
	3.00-8	TR13	1170600	50	9	6
	3.00-8	JS87C	1170500	50	9	6
	3.50/4.00/4.80-8,400X100	TR13	1178100	50	9	6
	3.50/4.00/4.80-8,400X100	TR87	1178400	50	9	6
	4.00-8 BV 202	TR13	1179500	30	28	22
	16X6.50-8/190-8	TR13	1190400	30	13	11
	5.00-8	TR13	6190500	40	11	9
	5.00-8	TR87	6169600	35	12	9
	5.00-8	JS2	6169300	35	14	12
	18X7-8	JS2	6177200	20	14	11
	16X8.50/9.50-8, 220/45-8	TR13	1196900	30	23	18
	18X7.50/8.50/9.50-8	TR13	6179400	20	17	14
	20x10.00-8	TR13	1190700	20	26	20
<b>9"</b>						
	6.00-9	TR15	1190800	30	15	12
	6.00-9	TR87	1169200	30	15	12
	6.00-9	TR150	1169000	30	15	12
	6.00-9	V3-02-19 (TR247)	1177600	25	15	12
	6.00-9	JS 2	1177800	30	15	12
	21X8-9	JS 2	1168900	20	27	21
	22X9	TR75	1168800	20	27	21
<b>10"</b>						
	4.00/4.10-10/4.40/5.00-10	TR13	1224200	40	9	6
	6.50-10	JS 2	1167700	25	19	15
	6.50-10	TR75	1179100	25	18	15
	7.50-10	TR135	1167600	20	22	18
	7.50-10	TR150	1178600	20	22	18
	7.50-10	JS 2	1167300	20	23	19
	9.00-10/9.50-10	TR135	1178900	20	27	21
	20X8.00-10	TR13	1180000	20	26	20
	20.5X10.00-10	TR13	1177100	20	28	22
	23X9-10	JS 2	1177900	16	37	30

(\*\*\*) alv 0%

# SISÄRENKAAT

## STT Teollisuus-, Työlaite- ja Traktorinsisärenkaat

KOKO	Venttiili	Tuotenro	Lukumäärä kartonkia kohden	Hinta €***	Hinta sisärengas täyskartongissa €***
<b>12"</b>					
4.00-12	TR13	1224300	40	9	6
6-12	TR13	1224400	33	9	6
7.00-12	TR15	1190900	23	21	17
7.00-12	TR75	1223200	20	22	18
27X10-12	JS 2	1178000	15	48	39
23x10-12	TR75	1197800	18	28	22
8.50-12/10.0/80-12	TR15	1188500	23	22	19
23X8.50/10.50-12	TR13	1191000	20	27	21
26X12.00-12(740-225)	TR13	1191100	15	28	22
560x140-12	TR13	6191100	30	9	6
<b>13"</b>					
5.00-13/23X5	V3-02-8 (TR76)	1177000	20	27	21
9.00-13	TR15	1185800	16	25	20
610x145-13	TR13	6191200	30	9	6
<b>14"</b>					
645X160-14	TR13	1295500	25	11	7
<b>14.5"</b>					
200/60-14.5	TR15	1191200	28	27	21
<b>15"</b>					
27X8.50-15	TR15	1177500	20	29	23
300-15	TR77	1165800	8	53	43
4.00-15/125-15	TR13	1224500	35	11	7
5.00-15	TR13	1224600	30	11	7
165-15	TR13	1224700	30	11	7
28X12.5-15	TR75	1163800	15	57	45
7.5L15	TR218	1239600	16	22	18
7.00-15/250-15	V3-02-08 (TR76)	1177700	18	23	19
7.50-15	V3-02-08 (TR76)	1198600	15	23	19
8.15-15(28X9-15)	V3-02-27 (TR75)	1184500	18	23	19
215/65-15	TR15	1194500	25	42	33
8.25-15	V3-02-26 (TR77)	1194300	14	25	20
10.00-15	TR75	1174200	10	49	39
29x12.50-15	TR15	1179900	12	48	38
<b>15.3"</b>					
10.0/75-15.3	TR15	1186000	14	23	19
11.5/80-15.3	TR15	1186100	12	26	20
11.5/80-15.3	TR218	1174600	12	26	20
12.5/80-15.3	TR15	1185900	12	30	25
10.5/11.5/12.5/80-15.3	TR15	1166700	8	32	25
<b>16"</b>					
4.00/4.50-16	TR15	1168200	30	15	12
5.00/5.50-16	TR15	1180600	28	16	13
6.00-16	TR15	1180300	25	17	14
6.50/7.00-16	TR15	1168100	25	19	16
7.50-16	TR15	1180200	16	20	17
9.00-16	TR15	1186200	12	36	29
10.00-16	TR15	1180900	9	33	26
10.00-16	TR218	1188100	9	35	28
10.5/65-16	TR15	1191400	12	30	25
11.00-16	TR15	1180500	8	37	30
13.0/55-16	TR15	1191500	8	34	27
14.0/65-16/13.0/75-16	TR15	1191600	8	36	29

# SISÄRENKAAT

## STT Teollisuus-, Työlaite- ja Traktorinsisärenkaat

KOKO	Venttiili	Tuotenumero	Lukumäärä kartonkia kohden	Hinta €***	Hinta sisärenkas täyskartongissa €***
<b>16.5"</b>					
10-16.5	TR15	1177300	14	36	29
12-16.5	TR15	1177400	12	37	29
<b>17"</b>					
15.0/55-17	TR15	1191700	6	77	61
19.0/45-17/500/50-17	TR15	1191800	4	85	68
<b>18"</b>					
7.50-18	TR15	1180700	12	21	17
10.5/80-18	TR15	1191900	10	33	26
12.5/80-18/13.0/65-18	TR218	1239700	8	37	29
12.5/80-18/13.0/65-18	TR15	1186500	8	37	29
15.0/70-18	TR15	1192000	6	55	44
<b>19"</b>					
4.00-19	TR15	1181000	25	20	17
6.00-19	TR15	1180800	18	23	19
<b>20"</b>					
6.50/7.00/R20/6.50/7.00-20	V3-02-27 (TR75)	1176600	10	29	23
7.50-20	V3-02-8 (TR76)	1176800	10	30	23
7.50-20	TR15	1188600	14	28	22
8.25-20	V3-02-26 (TR77)	1176900	9	32	26
10.5/80-20	TR15	1185400	10	54	43
12.5/80-20	TR15	1185500	7	54	43
14.5/80-20	TR15	1185600	6	64	51
16.0/70-20	TR15	1185700	5	87	69
VENTIL	TR413	1166800		2	
VENTIL	TR415	1166500		2	

(\*\*\*) alv 0%

# SISÄRENKAAT

## STT Traktorinsisärenkaat

KOKO	Venttiili	Tuotenumero	Lukumäärä kartonkia kohden	Hinta €***	Hinta sisärenkas täyskartongissa €***
<b>20"</b>					
9.5-20	TR218	1166100	10	38	30
11.2-20	TR218	1188200	8	44	35
<b>24"</b>					
8.3-24	TR218	1186700	10	41	33
9.5-24	TR218	1186800	10	43	35
11.2-24/320/70-24	TR218	1181400	7	45	36
12.4-24/360/70-24	TR218	1186900	6	49	39
13.6-24/380/70-24	TR218	1183200	6	59	46
14.9-24/15.5/80-24,420/70-24	TR218	1182500	5	69	55
16.9-24/16.5/85-24	TR218	1187000	4	80	64

(\*\*\*) alv 0%

# SISÄRENKAAT

## STT Traktorinsisärenkaat

	KOKO	Venttiili	Tuotenro	Lukumäärä kartonkia kohden	Hinta €***	Hinta sisärengas täyskartongissa €***
<b>26"</b>						
	14.9-26	TR218	1187100	4	77	61
	16.9-26/480/70-26	TR218	1187700	3	84	67
	18.4-26	TR218	1187800	3	90	71
	23.1-26	TR218	1181100	2	182	145
	28L-26	TR218	1188000	1	197	
<b>28"</b>						
	8.3-28	TR218	1166000	8	42	34
	9.5-28	TR218	1165700	8	46	37
	11.2-28,320/70-28	TR218	1183300	7	51	42
	12.4-28/360/70-28	TR218	1182100	5	53	43
	13.6-28/380/70-28	TR218	1182700	5	60	48
	14.9-28/420/70-28	TR218	1183100	4	69	55
	16.9-28/16.5/85-28,480/70-28	TR218	1182800	3	79	63
	18.4-28	TR218	1165600	3	87	69
<b>30"</b>						
	14.9-30/420/70-30	TR218	1182600	4	90	71
	16.9-30/480/70-30	TR218	1181200	3	91	74
	18.4-30/520/70-30	TR218	1181600	2	97	78
	23.1-30	TR218	1187200	2	200	160
<b>32"</b>						
	8.3-32	TR218	1165400	8	53	43
	9.5-32	TR218	1164900	8	60	48
	11.2-32	TR218	1183500	5	95	77
	12.4-32	TR218	1183000	5	75	60
	24.5-32	TR218	1187300	1	225	
	30.5-32	TR218	1183400	1	267	
<b>34"</b>						
	16.9-34/480/70-34	TR218	1181500	3	91	74
	18.4-34/520/70-34	TR218	1181700	2	93	75
	20.8-34	TR218	1164800	2	219	175
	23.1-34	TR218	1187400	1	219	
<b>36"</b>						
	7.2-36	TR218	1184200	5	57	45
	8.3-36	TR218	1162400	6	61	48
	9.5-36	TR218	1187500	6	65	53
	11.2-36	TR218	1187600	5	67	54
	12.4-36	TR218	1182400	5	69	55
	13.6-36	TR218	1182200	4	70	57
<b>38"</b>						
	8.3/9.5-38	TR218	1163700	5	63	50
	11.2-38	TR218	1183600	5	69	57
	12.4-38	TR218	1182900	4	78	62
	13.6-38	TR218	1181300	4	78	62
	14.9-38/15.5-38	TR218	1182300	4	97	78
	16.9-38/480/70-38	TR218	1181800	3	99	79
	18.4-38/520/70-38	TR218	1181900	2	122	97
	20.8-38,580/70-38	TR218	1182000	2	145	117

(\*\*\*) alv 0%

# SISÄRENKAAT

## STT Traktorinsisärenkaat

KOKO	Venttiili	Tuoteno	Lukumäärä kartonkia kohden	Hinta €***	Hinta sisärengas täyskartongissa €***
<b>40"</b>					
9.5-40/230/95-40	TR218	1163600	5	60	48
<b>42"</b>					
8.3-42	TR218	1163900	5	64	51
9.5-42	TR218	1183700	5	68	55
11.2-42	TR218	1164000	5	74	59
18.4-42	TR218	1183800	2	213	171
20.8-42	TR218	1184400	2	213	171
<b>44"</b>					
8.3/9.5-44 210/230 95-44	TR218	1187900	5	80	64
11.2-44	TR218	1164100	5	85	68
<b>46"</b>					
12.4-46	TR218	1183900	4	102	82
14.9-46	TR218	1164300	2	106	84
<b>48"</b>					
9.5-48/230/95-48	TR218	1184000	4	90	71
11.2-48/270/95-48	TR218	1184100	3	98	79
13.6-48	TR218	1184300	2	101	81

(\*\*\*) alv 0%

# SISÄRENKAAT

## STT Twin-sisärenkaat

KOKO	Venttiili	Tuoteno	Lukumäärä kartonkia kohden	Hinta €***
<b>15.5"</b>				
280/60-15.5,11.00/60-15.3,11.5/60-15.3	TR15	1192100	14	46
350/70-15.5/400/60-15.5	TR15	1191300	6	35
500/55-15.5	TR15	1192200	4	114
<b>17.5"</b>				
350/60-17.5/400/55-17.5	TR15	1192300	6	87
<b>22.5"</b>				
400/55-22.5/400/60-22.5	TR218	1192400	4	107
500/45-22.5	TR218	1192500	3	109
500/60-22.5	TR218	1192600	2	140
600/50-22.5	TR218	1192700	2	147
<b>26.5"</b>				
400/60-26.5/400/65-26.5	TR218	1192800	3	139
500/60-26.5	TR218	1192900	2	145
600/55-26.5	TR218	1193000	2	170
700/50-26.5	TR218	1193100	1	206
800/40-26.5	TR218	1176700	1	306

(\*\*\*) alv 0%

# SISÄRENKAAT

## STT Twin-sisärenkaat

KOKO	Venttiili	Tuotenro	Lukumäärä kartonkia kohden	Hinta € <sup>***</sup>
<b>30.5"</b>				
600/55-30.5/600/60-30.5	TR218	1176300	2	240
700/50-30.5. 800/45-30.5	TR218	1164500	1	299
<b>38"</b>				
600/55-38/600/60-38	TR218	1162600	2	234
650/60-38	TR218	1162700	1	269
700/65-38/750/65-38/710/70-38	TR218	1162800	1	465
VENTIL	35GWS	1255800		7

(\*\*\*) alv 0%

# SISÄRENKAAT

## STT Twin-sisärenkaat metsään

KOKO	Venttiili	Tuotenro	Lukumäärä kartonkia kohden	Hinta € <sup>***</sup>
<b>22.5"</b>				
600/50-22.5 / 650/45-22.5	TR218	1290000	2	173
710/40-22.5	TR218	1290400	2	180
<b>24.5"</b>				
710/40-24.5	TR218	1290300	1	211
<b>26.5"</b>				
500/60-26.5	TR218	1163100	4	156
600/55-26.5 / 650/60-26.5	TR218	1290100	1	218
710/45-26.5 / 750/50-26.5	TR218	1290200	1	246
<b>30.5"</b>				
700/50-30.5 / 750/45-30.5	TR218	1198000	1	270
<b>34"</b>				
600/65-34 / 710/55-34	TR218	1198500	1	272

(\*\*\*) alv 0%

# VENTTIILIT



TR13 / TR15

TR135 / TR150

TR218 / TR220

Venttiili	Pituus* mm	Vannereikä mm
TR13	35	11.5
TR15	35	16.5
TR135	61.5	15.5
TR150	88.5	15.5
TR218	24	16
TR220	34	16

\* = Venttiilin kokonaispituus



TR412

TR413 / TR415

35 GWS

Venttiili	Pituus* mm	Vannereikä mm
TR412	33	11.3
TR413	42.5	11.3
TR415	42.5	15.7
35 GWS	65.5	15.7

\* = Venttiilin kokonaispituus



TR87

JS2

JS87C

Venttiili	Korkeus mm	Pituus mm	Kulma °
TR87	15	33	90
JS87C	15	30	90
JS2	26	33	70



TRJ1175

Venttiili	Korkeus mm	Pituus mm	Kulma °
TRJ1175	39	105	88



TRJ4000

Venttiili	Pituus mm
TRJ4000	114



V3-02-SERIE

TR75

TR77

Venttiili	TR	Pituus mm	Pituus mm	Kulma °
V3-02-19	274	20	60	94
V3-02-27	75	20	75	94
V3-02-8	76	20	89	94
V3-02-9 1	77	20	99	94
V3-02-26	77	22	105	90
V3-02-29	177	20	127	94
V3-02-15	179	20	145	94

# TEKNISET TIEDOT

TEKNISET TIEDOT	Sivu 55	MYYNTIEHDOT	Sivu 58
MUUNNOSTAULUKKO TRAKTORINRENGASMITOILLE	Sivu 56		
TEKNISET TIEDOT VANTEEN MITTAUSOHJE	Sivu 57		

# TEKNISET TIEDOT

Kuormitustaulukko (Suurin kuormitus per rengas kg)

L.I.	KG	L.I.	KG	L.I.	KG	L.I.	KG
50	190	85	515	120	1400	155	3875
51	195	86	530	121	1450	156	4000
52	200	87	545	122	1500	157	4125
53	206	88	560	123	1550	158	4250
54	212	89	580	124	1600	159	4375
55	218	90	600	125	1650	160	4500
56	224	91	615	126	1700	161	4625
57	230	92	630	127	1750	162	4750
58	236	93	650	128	1800	163	4875
59	243	94	670	129	1850	164	5000
60	250	95	690	130	1900	165	5150
61	257	96	710	131	1950	166	5300
62	265	97	730	132	2000	167	5450
63	272	98	750	133	2060	168	5600
64	280	99	775	134	2120	169	5850
65	290	100	800	135	2180	170	6000
66	300	101	825	136	2240	171	6150
67	307	102	850	137	2300	172	6300
68	315	103	875	138	2360	173	6500
69	325	104	900	139	2430	174	6700
70	335	105	925	140	2500	175	6900
71	345	106	950	141	2575	176	7100
72	355	107	975	142	2650	177	7300
73	365	108	1000	143	2725	178	7500
74	375	109	1030	144	2800	179	7750
75	387	110	1060	145	2900	180	8000
76	400	111	1090	146	3000	181	8250
77	412	112	1120	147	3075	182	8500
78	425	113	1150	148	3150	183	8750
79	437	114	1180	149	3250	184	9000
80	450	115	1215	150	3350	185	9250
81	462	116	1250	151	3450	186	9500
82	475	117	1285	152	3550	187	9750
83	487	118	1320	153	3650	188	10000
84	500	119	1360	154	3750	189	10300

## Nopeustaulukko (Suurin nopeus km/h)

Speed Nopeusluokka	A1	A2	A3	A4	A5	A6	A7	A8	B	C	D	E	F	J
-----------------------	----	----	----	----	----	----	----	----	---	---	---	---	---	---

Km/h	5	10	15	20	25	30	35	40	50	60	65	70	80	100
------	---	----	----	----	----	----	----	----	----	----	----	----	----	-----

**Huom!** Oikea ilmapaine suositusten mukaan.

Lisätietoa: [www.trelleborg.com/wheelsystems](http://www.trelleborg.com/wheelsystems)

# MUUNNOSTAULUKKO TRAKTORINRENGASMITOILLE

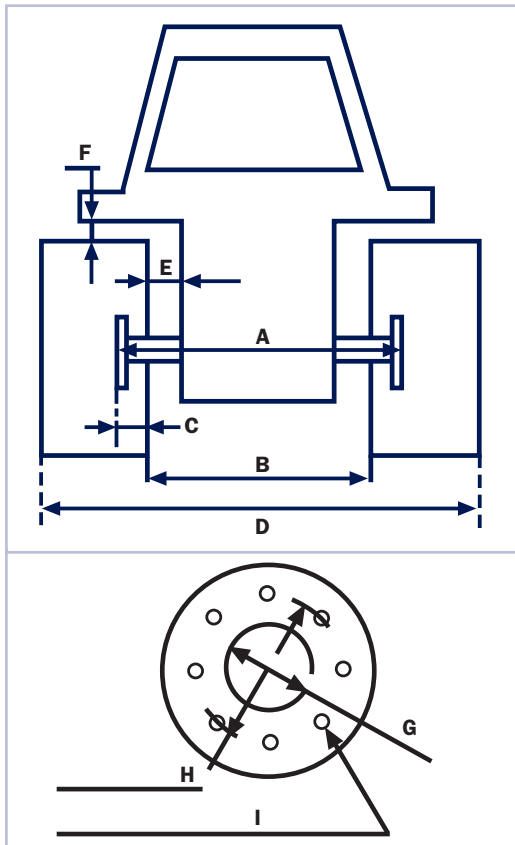
Vakiokoko	80-ja 85-profiili mitat	70-ja 75-profiili mitat	65-ja 60-profiili mitat	95-profiili riviviljely- mitat	45-ja 50-profiili mitat	55-profiili mitat	60-ja 55-profiili mitat
<b>TWIN 414</b>							
6. 50-16		260/70R16					
9. 0/75-16		260/70R16					
7. 50-16	250/80-16	280/70R16					
8. 25-16		280/70R16					
7. 50-18	250/80-18	280/70R18					
7. 50R20						400/55-17.5	
9. 50R20	260/80R20	300/70R20					
11. 2R20	280/85R20	320/70R20					
12. 4R20	320/85R20	360/70R20					360/60-24
11. 2R24	280/85R24	320/70R24					
12. 4R24	320/85R24	360/70R24	420/65R24		600/50-22.5		400/60-26.5
13. 6R24	340/85R24	380/70R24	440/65R24				
14. 9R24	380/85R24	420/70R24	480/65R24	230/95R32			500/60-26.5
16. 9R24	420/85R24	480/70R24	540/65R24	270/95R32	710/45-26.5	600/55-26.5	
16. 9R26		480/70R26					
11. 2R28	280/85R28	320/70R28					
12. 4R28	320/85R28	360/70R28		230/95R32			500/60-26.5
13. 6R28	340/85R28	380/70R28	440/65R28	270/95R32			600/55-26.5
14. 9R28	380/85R28	420/70R28	480/65R28	230/95R36			
16. 9R28	420/85R28	480/70R28	540/65R28			600/55-30.5	
14. 9R30	380/85R30	420/70R30				600/55-30.5	
16. 9R30	420/85R30	480/70R30	540/65R30 600/65R28		750/45-30.5		600/60-30.5
18. 4R30	460/85R30	520/70R30 600/70R28		210/95R44	750/50-30.5		
14. 9R34	380/85R34						
16. 9R34	420/85R34	480/70R34 600/70R30	540/65R34 710/60R30	230/95R44			
18. 4R34	460/85R34	520/70R34	600/65R34		800/50-34	800/55-30.5 710/55-34	
20. 8-34			710/60R34				
13. 6R36	340/85R36			210/95R44			
12. 4R38	320/85R38						
13. 6R38	340/85R38						
14. 9R38	380/85R38			270/95R44			
16. 9R38	420/85R38	480/70R38 600/70R34	540/65R38	230/95R48			600/60-38
18. 4R38	460/85R38	520/70R38	600/65R38 710/60R34	270/95R48 300/95R46			650/60-38
20. 8R38	520/85R38	580/70R38	650/65R38 600/65R42		850/50-38		710/65-38 900/60-32
18. 4R42	480/80R42		600/65R42				
20. 8R42	520/85R42	580/70R42 620/70R42 650/75R38 710/70R38	650/65R42 900/60R38			850/55-42	750/65-38 850/60-38
18. 4R46	480/80R46						
20. 8R46	650/85R38	710/70R42 800/70R38 710/75R42	900/60R42				

(\*) Vaatii vanteen vaihdon.

# TEKNISET TIEDOT

## Vanteen mittausohje

Näitä tietoja tarvitaan oikeaan pyöräasennukseen



Kone \_\_\_\_\_

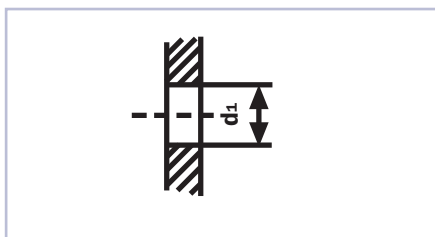
Merkki \_\_\_\_\_

Malli \_\_\_\_\_ Vuosi \_\_\_\_\_

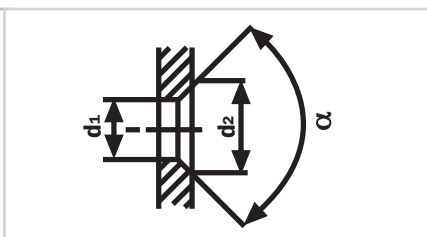
4-VETO VÄLITYSSUHDE \_\_\_\_\_

Etu mm	Taka mm
-----------	------------

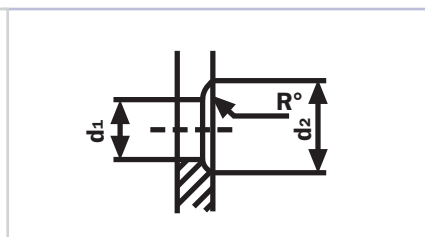
- Mitat alkuperäisrenkas \_\_\_\_\_
- Akselikuormitus kg \_\_\_\_\_
- A.** Laipan mitat \_\_\_\_\_
- B.** Rengaspuoli - Rengaspuoli (ulompi) \_\_\_\_\_
- C.** Keskilevy - Rengaspuoli (sisä) \_\_\_\_\_
- D.** Kokonaisleveys \_\_\_\_\_
- E.** Vapaakäynti, Rengaspuoli - Kone \_\_\_\_\_
- F.** Vapaakäynti, Renkas - Kone \_\_\_\_\_
- G.** Keskireijän halkaisija \_\_\_\_\_
- H.** Pulttiipiiri \_\_\_\_\_
- I.** Lukumäärä pulttireiät/pulttihalkaisija \_\_\_\_\_



Pultinreiän rakenne - suora



Pultinreiän rakenne - kartiomainen



Pultinreiän rakenne - pallomainen

Pultinreiän rakenne	d1 (mm)	d2 (mm)	R°	α°
Suora				
Kartiomainen				
Pallomainen				

# MYyntIEHDOT

## Myyntiehdot:

Tämä hinnasto mitätöi kaikki aiemmat ja voidaan muuttaa ilman erityistä tiedonantoa. Tilauksia otetaan vain sillä ehdolla, että toimitus saa tapahtua toimituspäivänä voimassaolevilla hinnoilla. Hinnat eivät sisällä ALV:tä (arvonlisävero), asennus- tai muita palvelukustannuksia, jos ei erityisesti ilmoiteta.

## Takuuehdot:

Edellytämme tuotteistamme virheettymättä valmistuksessa sekä materiaalissa. Jos tarkastuksessa ilmenee virheitä takuuaian puitteissa, tulemme korvaamaan uudella huomioiden kulutusta ja ikää, edellyttäen että tuote ei ole 6 vuotta vanhempi valmistuspäivämäärästä tai 5 vuotta ostopäivämäärästä. Vanteissa ja leveikpyöräjärjestelmissä takuu 1 vuosi.

Edellä tässä kohdassa määrätyn vastuun lisäksi myyjällä ei ole minkäänlaista vastuuta virheellisestä tavarasta. Myyjä ei siis ole velvollinen maksamaan ostajalle korvausta menetetyistä tuotannosta, saamatta jääneestä voitosta eikä mistään muustakaan suorasta tai epäsuorasta vahingosta.

Tämä myyjän vastuun rajoitus ei kuitenkaan ole voimassa myyjän syyllistyttyä törkeään laiminlyöntiin.

Ostajan on korvattava myyjälle aiheutuvat kulut, milloin myyjä asetetaan kolmannen suhteen vastuuseen vahingosta tai menetyksestä, josta myyjä ei tämän kohdan toisen ja kolmannen kappaleen mukaan ole vastuussa ostajaan nähden.

Myyjä ei vastaa vahingosta, jota tavara aiheuttaa

a. kiinteälle omaisuudelle tai irtaimistolle, mikäli vahinko tapahtuu tavaralla ollessa ostajan hallussa, tai

b. ostajan valmistamille tuotteille tai sellaisille tuotteille, joihin kuuluu ostajan tuotteita, eikä näiden tuotteiden kiinteälle omaisuudelle tai irtaimistolle tavaralla vuoksi aiheuttamasta vahingosta.

Myyjä ei missään tapauksesta vastaa tuotannonmenetyksistä, saamatta jääneestä voitosta eikä mistään muustakaan taloudellisesta seurannaisvahingosta.

Edellä mainitut myyjän vastuun rajoitukset eivät ole voimassa myyjän syyllistyttyä törkeään laiminlyöntiin.

## Viivästyskorke:

Luottomaksu veloitetaan (24% vuodessa), jos maksuehtoja ei noudateta. Korke veloitetaan eräpäivästä lähtien siihen saakka, kunnes maksu on meille saapunut.

## Toimitusehdot:

Kuljetustapa: Toimitus tapahtuu vapaasti vain jälleenmyyjillemme tai näiden kokonaan omistamalle haaraliikkeelle. Alle **400 euro netto**, pois lukien ALV, olevissa toimituksissa vastaanottaja maksaa rahdin.

Minimilaskutus 27 euro netto.

Kuljetustapa: Toimitus tapahtuu halvimmalla säännöllisellä junalla tai autokuljetuksella meidän valintamme mukaan.

Jos halutaan nopeampi kuljetustapa, asiakas maksaa tämän.

Alle 22 euro olevia jälktilauksia ei huomioida eikä toimiteta.

## Palautukset:

Tavaroiden palautuksessa täytyy käyttää erityistä palautuskaavaketta.

Ota Trelleborgiin yhteyttä palautuskaavakkeiden saamiseksi.

Palautuskaavakkeen tulee aina seurata tavaralla mukana.

Palautukset kelpuutetaan vain, jos olemme ne etukäteen hyväksyneet.

Pidätämme oikeuden laskea palautuksessa 10% nettoarvosta korvauksena käsittely- ja laskutuskuuluista.

Minimimaksu: 3 euro rengasta kohden.

Lähtäjän tulee maksaa palautusrahti.

## Tekniset tiedot:

Tiedot kuormituksesta, ilmanpaineesta ym. noudattavat STRO-normeja.

## Kierrätysmaksu:

Hintoihin lisätään kulloinkin voimassaoleva kierrätysmaksu.

## Kierrätysmaksut 2011 (voimassa toistaiseksi)

<b>F</b>	2,16 € alv.0%
<b>K</b>	4,74 € alv.0%
<b>E</b>	8,55 € alv.0%
<b>M</b>	8,55 € alv.0%
<b>L</b>	10,74 € alv.0%
<b>B</b>	17,10 € alv.0%
<b>C</b>	52,12 € alv.0%





### **Tervehtuloa kuorman laskentaohjelmaan.**

Oikea ilmapaine- ja kuorman suhde edesauttaa saamaan kaiken irti renkaista ja samalla parantaen liiketoiminnan tuottavuutta. Käyttämällä TLC (Trelleborg Load Calculator) saadaan traktorissa tarkkaa kuormaa akselia kohden ja näin ollen oikea ilmapaine eri käyttötarkoituksiin.



**[www.trelleborg.com/en/wheelsystems/Technical-Information/Trelleborg-Load-Calculator](http://www.trelleborg.com/en/wheelsystems/Technical-Information/Trelleborg-Load-Calculator)**



Trelleborg Wheel Systems  
Innopoli 2 Tekniikantie 14  
02150 ESPOO FINLAND  
Puh: 045-6365025  
Telefax: 09-25177070  
[www.trelleborg.com/wheelsystems](http://www.trelleborg.com/wheelsystems)