



Hinnasto € (alv.0%)  
Syyskuu 2011

**Trelleborg TM800. Maatalouskäyttöön tarkoitettu traktorivyörengas, joka selviää kaikenlaisista maalaajeista.** Suorituskyky on erinomainen sekä pellolla että tiellä. TM800 on suunniteltu 260 hv traktori kokoluokkaan saakka. Loistava kuormitus- sekä vetoominaisuudet suurillakin nopeuksilla, maaperän vähäinen tiivistyminen, ajomukavuus ja -turvallisuus sekä ainutlaatuinen kulutuskestävyys kaikissa työolosuhteissa. Kaikki tämä kertoo Trelleborg renkaiden korkeasta laadusta. TM800: Luotettava vyörengas maatalouteen.



TRELLEBORG

## **TRELLEBORG TM800. LAATUA ENSISILMÄYKSELLÄ.**

CyberStudio

# Hinnasto

Syyskuu 2011

## TRAKTORIVYÖRENKAAT - TRELLEBORG TM

TM600 – TM700 – TM700HS – TM800 – TM800HS – TM900HP – TM100

## PARI-/LEVIKEPYÖRÄJÄRJESTELMÄT - TM TRAKTORIVYÖRENKAINEEN

TWINNING – DUO 500

## VETORENKAAT

TWIN TRACTOR - TWIN LOADER - TWIN AMPT - TWIN GARDEN - TEOLLISUUSTRAKTORIRENKAAT  
TM2000 - EXCAVATOR

## VANTEET

VANTEET KULJETUSRENKAISIIN (PIENRENKAISIIN) - IMPLEMENT-VANTEET - VANTEET TRELLEBORG  
VANNENAUHAT - VANNEASENNUSTYÖ - ASENNUSPASTA

## VAPAASTI PYÖRIVÄT RENKAAT

TWIN RADIAL - TWIN IMPLEMENT - IMPLEMENT STANDARD - IMPLEMENT HIGH SPEED  
IMPLEMENT VANTEINEEN (PYÖRÄ) - ILMAPAINEMITTARI

## KULJETUSRENKAAT (PIENRENKAAT)

KULJETUSSARJARENKAAT - KULJETUSRENKAAT - KULJETUSRENKAAT HIGH SPEED (100 Km/h)

## METSÄRENKAAT

TWIN FORESTRY - TRAKTORIN METSÄRENGAS AGROFOREST

## ERIKOISRENKAAT

PUOLUSTUSVOIMARENKAAT - RINNEKONERENKAAT

## SISÄRENKAAT, VENTTIILIT

## TEKNISET TIEDOT JA MYYNTIEHDOT

# TRAKTORIVYÖRENKAAT - TRELLEBORG TM

TM 16" - 26"	Sivu	5
TM 28" - 30"	Sivu	6
TM 32" - 36"	Sivu	7
TM 38"	Sivu	8
TM 42" - 54"	Sivu	9

**TM600=85-Profiili (vakiokoko). Traktorikoko 50-170 hv max nopeus 50 km/h pelto olosuhteisiin.**

**TM700=70-Profiili (käy vakiovanteelle)**

**Traktorikoko 40-180 hv, pelto- ja kuljetusolo-suhteisiin (vähän)**

**TM800=65-Profiili. Traktorikoko 80-200 hv max nopeus 65 km/h pelto- ja kuljetus-olosuhteisiin (liikennetraktori)**

**TM800HS=65-Profiili High Speed (korkeampi kantavuus ja nopeusluokka)**

**TM900HP= High Power suurteho traktoreille. 250-400 hv max nopeus 70 km/h, sopii pelto- ja kuljetusolo-suhteisiin**

**Renkaan max kantavuus (kg) sekä nopeusluokka (km/h) ks sivu 55**

**Trelleborg TM-renkaiden asennuspaine 3.5 Bar!**

**Oikeaa vannetta suositellaan käytettäväksi 50-km liikennetraktoreissa.**

**Emme suosittele ketjujen käyttämistä TM-traktorivyörenkaissa!**

# Traktorivyörenkaat - TRELLEBORG TM



TM600 TM700 TM800

	KOKO	Load Hakemisto ja Speed Hakemisto	Kuvio	Tuotenro	Hinta rengas €***	Vanne	Hinta täyd. pyörä €***	OD (mm)	SW (mm)	RC (mm)	Kierr. maksu
16"	260/70 R 16 TL	109A8	TM700	0729000	442	W8		770	258	2310	K
	280/70 R 16 TL	112A8	TM700	0729100	447	W9		798	282	2385	K
18"	280/70 R 18 TL	114A8	TM700	0729200	462	W9		849	282	2560	K
20"	300/70 R 20 TL	110A8 110B	TM700	0729400	515	W9		945	286	2805	K
	280/85 R 20 (11.2 R 20) TL	112A8 109B	TM600	1294100	503	W10		985	295	2955	K
	320/70 R 20 TL	113A8 113B	TM700	0729500	594	W10		975	318	2905	K
	320/85 R 20 (12.4 R 20) TL	119A8 116B	TM600	1294200	581	W11		1052	329	3160	K
	360/70 R 20 TL	120A8 120B	TM700	0729600	737	W11		1038	352	3100	K
	380/70 R 20 TL	122A8 122B	TM700	0729700	781	W12		1088	370	3240	K
24"	280/85 R 24 (11.2 R 24) TL	115A8 112B	TM600	1294300	495	W10	1.008	1086	292	3276	L
	320/70 R 24 TL	116A8 116B	TM700	0729800	623	W10	1.136	1099	316	3300	L
	320/85 R 24 (12.4 R 24) TL	122A8 119B	TM600	1069300	583	W11	1.096	1154	329	3465	L
	360/70 R 24 TL	122A8 122B	TM700	0729900	718	W11	1.232	1147	352	3425	L
	340/85 R 24 (13.6 R 24) TL	125A8 122B	TM600	1069400	674	W12	1.269	1188	353	3547	L
	380/70 R 24 TL	125A8 125B	TM700	0730000	840	W12	1.435	1193	370	3560	L
	440/65 R 24 TL	128D	TM800	1033400	900	W14L	1.534	1182	441	3545	L
	380/85 R 24 (14.9 R 24) TL	131A8 128B	TM600	1069500	767	W13	1.362	1256	390	3750	L
	420/70 R 24 TL	130A8 130B	TM700	0731000	967	W13	1.562	1253	415	3705	L
	480/65 R 24 TL	133D	TM800	1033500	1.079	DW15L	1.728	1234	479	3670	L
	420/85 R 24 (16.9 R 24) TL	137A8 134B	TM600	1069600	974	W15L	1.623	1324	438	3970	L
	480/70 R 24 TL	138A8 138B	TM700	0731100	1.243	W15L	1.892	1300	468	3875	L
	540/65 R 24 TL	140D	TM800	1033600	1.358	DW16L	2.007	1312	530	3940	L
	540/65 R 24 TL	146A8	TM800	1033200	1.384	DW16L	2.033	1312	535	3940	L
26"	480/70 R 26 TL	139A8 139B	TM700	0731200	1.317	W15L		1358	468	4060	L
	540/65 R 26 TL	141D	TM800	1033700	1.468	DW16L		1365	540	4060	L

TL = sisärenkaaton rengas  
 OD = Uusi rengas - ulkohalkaisija  
 SW = Uusi rengas - poikki-pintaleveys  
 RC = Vierintäkehä

**(\*\*\*) alv 0%**

**Hinta täyd. pyörä sis. kiinteä vanne**

**Huom!** Vanteen leveys voi vaihdella (sisältyä) täydellisen pyörän hinnassa.

# Traktorivyörenkaat - TRELLEBORG TM



TM600 TM700 TM700 TM800 TM800 TM900  
High Speed High Speed High Power

KOKO	Load Hakemisto ja Speed Hakemisto	Kuvio	Tuotenro	Hinta rengas €***	Vanne	Hinta täyd. pyörä €***	OD (mm)	SW (mm)	RC (mm)	Kierr. maksu
<b>28"</b>										
280/85 R 28 (11.2 R 28) TL	118A8 115B	TM600	1294400	540	W10		1187	292	3580	L
320/70 R 28 TL	119A8 119B	TM700	0731300	707	W10		1198	316	3605	L
320/85 R 28 (12.4 R 28) TL	124A8 121B	TM600	1294500	592	W11	1.307	1255	329	3796	L
360/70 R 28 TL	125A8 125B	TM700	0731400	784	W11	1.499	1246	352	3745	L
340/85 R 28 (13.6 R 28) TL	127A8 124B	TM600	1069700	731	W12	1.446	1289	353	3885	L
380/70 R 28 TL	127A8 127B	TM700	0731500	909	W12	1.624	1292	370	3895	L
440/65 R 28 TL	131D	TM800	1033900	988	W14L	1.760	1283	441	3905	L
380/85 R 28 (14.9 R 28) TL	133A8 130B	TM600	1069800	847	W13	1.562	1357	390	4085	L
420/70 R 28 TL	133D	TM700	0730100	1.071	W13	1.786	1354	415	4025	L
480/65 R 28 TL	136D	TM800	1034000	1.160	DW15L	1.946	1335	479	4025	L
420/85 R 28 (16.9 R 28) TL	139A8 136B	TM600	1069900	1.085	W15L	1.870	1425	438	4290	L
480/70 R 28 TL	140D	TM700	0730200	1.339	W15L	2.124	1415	468	4190	L
480/70 R 28 TL	145D 148A8	TM700	0869300	1.502	W15L	2.287	1415	468	4240	L
540/65 R 28 TL	142D	TM800	1034100	1.527	DW16L	2.312	1413	530	4240	L
540/65 R 28 TL	149D 146E	TM800 HS	1032300	1.755	DW16L	2.540	1413	530	4220	L
600/65 R 28 TL	147D	TM800	1034200	2.022	DW18L	2.923	1491	590	4447	L
600/65 R 28 TL	154D 151E	TM800 HS	1032500	2.510	DW18L	3.402	1491	590	4490	L
<b>uusi</b> 600/70 R 28* TL	157D 154E	TM900 HP	1293200	2.995	DW18L	3.896	1551	604	4720	L
<b>30"</b>										
380/85 R 30 (14.9 R 30) TL	135A8 132B	TM600	1070000	1.028	W13		1408	390	4238	L
420/70 R 30 TL	134A8 134B	TM700	0731800	1.318	W13	2.075	1400	415	4204	L
420/85 R 30 (16.9 R 30) TL	140A8 137B	TM600	1070100	1.180	W15L	1.927	1475	438	4455	L
480/70 R 30 TL	141D	TM700	0730300	1.514	W15L	2.271	1474	468	4425	L
480/70 R 30 TL	147D 144E	TM700 HS	0684700	1.697	DW16L	2.529	1474	468	4430	L
540/65 R 30 TL	143D	TM800	1034300	1.594	DW16L	2.427	1464	530	4400	L
540/65 R 30 TL	150D 147E	TM800 HS	1032400	1.884	DW16L	2.716	1464	530	4445	L
600/70 R 30 TL	158A8 158B	TM900 HP	1295400	3.105	DW18L	4.044	1608	605	4820	L
600/70 R 30 TL	158D 155E	TM900 HP	1296900	3.105	DW18L	4.044	1608	605	4820	L
710/60 R 30 TL	162D 159E	TM900 HP	1296700	3.392	DW23B	4.502	1590	710	4800	L
460/85 R 30 (18.4 R 30) TL	145A8 142B	TM600	1294600	1.540	W16	2.373	1544	475	4678	L
520/70 R 30 TL	145A8 145B	TM700	0732000	1.781	W16L	2.613	1535	520	4590	L
520/70 R 30 TL	151D 148E	TM700 HS	0685000	1.994	DW16L	2.827	1535	520	4615	L

TL = sisärenkaaton rengas  
OD = Uusi rengas - ulkohalkaisija  
SW = Uusi rengas - poikkipintaleveys  
RC = Vierintäkehä

**(\*\*\*) alv 0%**

Hinta täyd. pyörä sis. kiinteä vanne

Huom! Vanteen leveys voi vaihdella (sisältyä) täydellisen pyörän hinnassa.

(\*) Tulossa

# Traktorivyörenkaat - TRELLEBORG TM



TM100 TM600 TM700 TM800 TM800 TM900  
High Speed High Power

KOKO	Load Hakemisto ja Speed Hakemisto	Kuvio	Tuotenro	Hinta rengas €***	Vanne	Hinta täyd. pyörä €***	OD (mm)	SW (mm)	RC (mm)	Kierr. maksu
<b>32"</b>										
<b>230/95 R 32 TL</b>	128A8 128B	<b>TM100</b>	0557200	732			1265	235	3900	L
<b>270/95 R 32 TL</b>	136A8 136B	<b>TM100</b>	0557300	916			1345	280	4075	L
<b>34"</b>										
<b>380/70 R 34 TL</b>	137A8 137B	<b>TM600</b>	1071000	1.027	W12	1.740	1513	390	4574	L
<b>420/85 R 34 (16.9 R 34) TL</b>	142A8 139B	<b>TM600</b>	1070200	1.284	W15L	2.072	1578	438	4745	L
<b>480/70 R 34 TL</b>	143A8 143B	<b>TM700</b>	0732100	1.713	W15L	2.500	1580	468	4720	L
<b>540/65 R 34 TL</b>	145D	<b>TM800</b>	1033300	1.712	DW16L	2.532	1566	530	4710	L
<b>540/65 R 34 TL</b>	152D 149E	<b>TM800 HS</b>	1032600	1.892	DW16	2.712	1566	530	4710	L
<b>460/85 R 34 (18.4 R 34) TL</b>	147A8 144B	<b>TM600</b>	1070300	1.561	DW16L	2.381	1646	475	4945	L
<b>520/70 R 34 TL</b>	148A8 148B	<b>TM700</b>	0732200	1.974	DW16L	2.794	1638	520	4875	L
<b>600/65 R 34 TL</b>	151D	<b>TM800</b>	1034400	2.198	DW18L	3.060	1644	590	4920	L
<b>600/65 R 34 TL</b>	157D 154E	<b>TM800 HS</b>	1032900	2.479	DW20A	3.575	1660	590	4965	L
<b>600/70 R 34 TL</b>	160D 157E	<b>TM900 HP</b>	1296200	3.305	DW18L	4.200	1685	600	5105	L
<b>650/60 R 34 TL</b>	159D 156E	<b>TM900 HP</b>	1295700	3.338	DW20B	4.402	1650	645	4965	L
<b>710/60 R 34 TL</b>	164D 161E	<b>TM900 HP</b>	1296500	3.800	DW24B	4.998	1700	715	5125	L
<b>36"</b>										
<b>230/95 R 36 TL</b>	130A8 130B	<b>TM100</b>	0557400	809			1365	235	4210	L

TL = sisärenkaaton rengas  
OD = Uusi rengas - ulkohalkaisija  
SW = Uusi rengas - poikki-pintaleveys  
RC = Vierintäkehä

**(\*\*\*) alv 0%**

**Hinta täyd. pyörä sis. kiinteä vanne**

**Huom!** Vanteen leveys voi vaihdella (sisältyä) täydellisen pyörän hinnassa.

# Traktorivyörenkaat - TRELLEBORG TM



TM100 TM600 TM700 TM800 TM800 TM900  
High Speed High Power

KOKO	Load Hakemisto ja Speed Hakemisto	Kuvio	Tuotenro	Hinta rengas €***	Vanne	Hinta täyd. pyörä €***	OD (mm)	SW (mm)	RC (mm)	Kierr. maksu
<b>38"</b>										
320/85 R 38 TL	129A8 126B	<b>TM600</b>	1070700	846	W11		1520	325	4605	L
340/85 R 38 (13.6 R 38) TL	133A8 130B	<b>TM600</b>	1294700	937	DW12	1.881	1543	353	4665	L
380/85 R 38 TL	144A8 141B	<b>TM600</b>	1294800	1.190	DW12	2.134	1610	400	4900	L
420/85 R 38 (16.9 R 38) TL	144A8 141B	<b>TM600</b>	1070400	1.442	DW15	2.386	1679	438	5060	L
480/70 R 38 TL	145A8 145B	<b>TM700</b>	0732300	1.760	W15L	2.753	1684	468	5055	L
540/65 R 38 TL	147D	<b>TM800</b>	1034500	1.920	W15L	2.914	1667	530	5010	L
540/65 R 38 TL	153D 150E	<b>TM800 HS</b>	1032800	2.208	W15L	3.201	1709	516	5181	L
460/85 R 38 (18.4 R 38) TL	149A8 146B	<b>TM600</b>	1070500	1.775	DW16L	2.768	1747	475	5260	L
520/70 R 38 TL	150D	<b>TM700</b>	0732700	2.147	DW16L	3.141	1740	520	5150	L
600/65 R 38 TL	153D	<b>TM800</b>	1034600	2.370	DW18L	3.416	1745	590	5210	L
520/85 R 38 (20.8 R 38) TL	155A8 152B	<b>TM600</b>	1070600	2.338	DW18L	3.384	1849	536	5510	L
580/70 R 38 TL	155D	<b>TM700</b>	0732800	2.958	DW18L	4.004	1825	584	5380	L
650/65 R 38 TL	157D	<b>TM800</b>	1034700	3.177	DW20A	4.409	1811	645	5395	L
650/65 R 38 TL	163D 159E	<b>TM800 HS</b>	1199000	3.689	DW20A	4.920	1811	645	5450	L
650/75 R 38 TL	169D 166E	<b>TM900 HP</b>	1295000	4.783	DW23B	6.068	1940	676	5840	L
650/85 R 38 TL	173D 170E	<b>TM900 HP</b>	1293000	5.972	DW23A	7.258	2070	709	6220	L
710/70 R 38 TL	166D	<b>TM800</b>	1034800	4.751	DW23A	6.036	1959	716	5765	L
710/70 R 38 TL	171D 168E	<b>TM800 HS</b>	1032700	5.388	DW23A	6.673	1973	711	5928	L
800/70 R 38 TL	178A8 178B	<b>TM900 HP</b>	1296000	6.423	DW25A	7.814	2065	810	6205	L
800/70 R 38 TL	178D 175E	<b>TM900 HP</b>	1293100	6.423	DW25B	7.814	2065	810	6205	L
900/60 R 38 TL	178D 175E	<b>TM900 HP</b>	1296600	6.962	DW28B	8.768	2040	905	6180	L

TL = sisärenkaaton rengas

OD = Uusi rengas - ulkohalkaisija

SW = Uusi rengas - poikkipintaleveys

RC = Vierintäkehä

**(\*\*\*) alv 0%**

**Hinta täyd. pyörä sis. kiinteä vanne**

**Huom!** Vanteen leveys voi vaihdella (sisältyä)täydellisen pyörän hinnassa.

# Traktorivyörenkaat - TRELLEBORG TM



TM100 TM600 TM700 TM800 TM800 TM900  
High Speed High Power

KOKO	Load Hakemisto ja Speed Hakemisto	Kuvio	Tuotenro	Hinta rengas €***	Vanne	Hinta täyd. pyörä €***	OD (mm)	SW (mm)	RC (mm)	Kierr. maksu
<b>42"</b>										
480/80 R 42 TL	151A8 151B	TM600	1071100	2.338	DW16A		1850	495	5550	L
520/85 R 42 (20.8 R 42) TL	157A8 154B	TM600	1294900	2.905	DW18L	4.593	1952	536	5867	L
580/70 R 42 TL	158D	TM700	0732900	3.494	DW18L	5.182	1908	584	5690	L
600/65 R 42 TL	154D	TM800	1034900	2.970	DW20A	4.454	1847	590	5580	L
620/70 R 42 TL	166D	TM700	0733100	3.536	DW20A	5.243	1935	625	5855	L
650/65 R 42 TL	158D	TM800	1033000	3.609	DW20A	5.315	1913	645	5780	L
710/70 R 42 TL	173D 170E	TM900 HP	1296300	6.584	DW23A	8.356	2061	716	6190	L
710/70 R 42 TL	179A8 179B	TM900 HP	1296800	6.903	DW23A	8.675	2070	725	6280	L
710/75 R 42 TL	175D 172E	TM900 HP	1296100	7.104	DW23A	8.877	2140	720	6415	L
900/60 R 42 TL	180D 177E	TM900 HP	1296400	7.687	DW28A	9.654	2140	905	6425	L
<b>44"</b>										
210/95 R 44 TL	120A8 120B	TM100	0557500	708	W6		1530	210	4670	L
230/95 R 44 TL	134A8 134B	TM100	0557600	960	W7		1570	235	4850	L
270/95 R 44 TL	142A8 142B	TM100	0556800	1.068	W8		1635	280	4940	L
<b>46"</b>										
300/95 R 46 TL	148A8 148B	TM100	0557700	1.594	W10		1755	310	5400	L
480/80 R 46 TL	158A8 158B	TM600	1070900	2.950	DW16A		1964	495	5950	L
<b>uusi</b> 520/85 R 46* TL	158A8 158B	TM600	1071200	3.245			2045	535	6160	L
<b>48"</b>										
230/95 R 48 TL	136A8 138B	TM100	0557000	899	W7		1673	238	5045	L
270/95 R 48 TL	144A8 144B	TM100	0557800	1.297	W8		1750	280	5350	L
<b>50"</b>										
<b>uusi</b> 480/80 R 50* TL	159D	TM600	1071300	3.255			2045	500	6190	L
<b>uusi</b> 380/90 R 50* TL	151A8 151B	TM100	0557900	1.803			1954	380		L
<b>54"</b>										
<b>uusi</b> 380/90 R 54* TL	152A8 152B	TM100	0558000	2.074			2056	380		L

TL = sisärenkaaton rengas  
OD = Uusi rengas - ulkohalkaisija  
SW = Uusi rengas - poikkipintaleveys  
RC = Vierintäkehä

Hinta täyd. pyörä sis. kiinteä vanne

Huom! Vanteen leveys voi vaihdella (sisältyä) täydellisen pyörän hinnassa.

\* Tulossa

**(\*\*\*) alv 0%**

# PARI-/LEVIKEPYÖRÄJÄRJESTELMÄT

TWINNING - TM TRAKTORIVYÖRENKAINEN

Sivu 11 - 13

DUO 500 - TM TRAKTORIVYÖRENKAINEN

Sivu 14

# Pari-/Levikepyöräjärjestelmä - Twinning

RENGASLEVEYS	Hinta €*** Twinning 300	Hinta €*** Twinning 400
280-710 mm	4.387	4.704



KOKO	Load Index och Speed Index	Kuvio	Kierr. maksu	Hinta €*** Twinning 300 täyd sarja renkaineen (pari)	Hinta €*** Twinning 400 täyd sarja renkaineen (pari)
<b>28"</b>					
360/70 R 28 TL	125A8 125B	TM700	L	7.395	
340/85 R 28 (13.6R28) TL	127A8 124B	TM600	L	7.288	
380/70 R 28 TL	127A8127B	TM700	L	7.395	
440/65 R 28 TL	131D	TM800	L	7.916	
380/85 R 28 (14.9R28) TL	133A8 130B	TM600	L	7.521	
420/70 R 28 TL	133D	TM700	L	7.968	
480/65 R 28 TL	136D	TM800	L	8.288	
420/85 R 28 (16.9R28) TL	139A8136B	TM600	L	8.136	
480/70 R 28 TL	140D	TM700	L	8.645	
540/65 R 28 TL	142D	TM800	L	9.011	9.328
600/65 R 28 TL	147D	TM800	L	10.243	10.550
600/70 R 28 TL	157D 154E	TM900 HP	L	12.187	12.495
<b>30"</b>					
420/85 R 30 (16.9R30) TL	140A8 137B	TM600	L	8.250	8.558
480/70 R 30 TL	141D	TM700	L	8.939	9.246
540/65 R 30 TL	143D	TM800	L	9.249	9.557
600/70 R30 TL	158A8 158B	TM900 HP	L	12.484	12.792
460/85 R 30 (18.4R30) TL	145A8 142B	TM600	L	9.142	9.450
520/70 R 30	145A8 145B	TM700	L	9.623	10.357

Trelleborg suosittaa yhteydenottoa koskien neuvontaa ja hintatietoja seuraavissa tapauksissa: Traktorit missä on valettu keskiö, traktorit missä on säädettävä napa/ulostuleva akselitappi ja paripyörät eteen. Muissa tapauksissa suosittelemme aina mittaohjeen täyttämistä.

Huom! Pultit eivät sisälly hintaan asennettaessa traktorin keskiöön suoraan. Pidempi kiristystanko tai pulltti täytyy hankkia paikallisesti.

## TÄRKEÄÄ

Jälkikiristä ja tarkistakaa kiristystankoa säännöllisesti. Kiinnityspultti kiristetään 1200Nm.

Käytä 1,5 m rautakankea tai vastavaa ja kuormita 80 kg (1200 Nm).

Paripyörät ei ole tarkoitettu pitkiin kuljetuksiin. Korkein ajonopeus 30 km/t.

(\*\*\*) alv 0%

# Pari-/Levikepyöräjärjestelmä - Twinning



KOKO	Load Index och Speed Index	Kuvio	Kierr. maksu	Hinta €*** Twinning 300 täyd sarja renkaineen (pari)	Hinta €*** Twinning 400 täyd sarja renkaineen (pari)
<b>34"</b>					
420/85 R 34 (16.9R34) TL	142A8 139B	TM600	L	8.540	8.847
480/70 R 34 TL	143A8 143B	TM700	L	9.396	9.704
540/65 R 34 TL	145D	TM800	L	9.459	9.767
460/85 R 34 (18.4R34) TL	147A8144B	TM600	L	9.159	9.467
520/70 R 34 TL	148A8 148B	TM700	L	9.984	10.292
600/65 R 34 TL	151D	TM800	L	10.516	10.823
600/70 R 34 TL	160D 157E	TM900 HP	L	12.796	13.104
650/60 R 34 TL	159D	TM900 HP	L	13.200	13.507
<b>38"</b>					
340/85 R 38 (13.6R38) TL	133A8 130B	TM600	L	8.157	
380/85 R 38 (14.9R38) TL	144A8 141B	TM600	L	8.664	
420/85 R 38 (16.9R38) TL	144A8 141B	TM600	L	9.168	
480/70 R 38 TL	145A8 145B	TM700	L	9.903	
540/65 R 38 TL	147D	TM800	L	10.799	
460/85 R 38 (18.4R38) TL	149A8146B	TM600	L	9.932	10.240
520/70 R 38 TL	150D	TM700	L	10.677	10.985
600/65 R 38 TL	153D	TM800	L	11.228	11.535
520/85 R 38 (20.8R38) TL	155A8 152B	TM600	L	11.164	11.472
580/70 R 38 TL	155D	TM700	L	12.404	12.712
650/65 R 38 TL	157D	TM800	L	13.214	13.522
650/85 R 38 TL	173A8 173B	TM900 HP	L	18.912	19.219
650/75 R 38 TL	169D 166E	TM900 HP	L	16.532	16.840
710/70 R 38 TL	166D	TM800	L		16.777
<b>42"</b>					
520/85 R 42 (20.8R42) TL	157A8 154B	TM600	L	13.582	13.890
580/70 R 42 TL	158D	TM700	L	14.760	15.068
620/70 R 42 TL	166D	TM700	L	14.882	15.189
650/65 R 42 TL	158D	TM800	L	15.027	15.334
710/70 R 42 TL	173A8 173B	TM900 HP	L		21.416
710/75 R 42 TL	175D 172E	TM900 HP	L		22.457

Trelleborg suosittelee yhteydenottoa koskien neuvontaa ja hintatietoja seuraavissa tapauksissa: Traktorit missä on valettu keskiö, traktorit missä on säädettävä napa/ulostuleva akselitappi ja paripyörät eteen. Muissa tapauksissa suosittelemme aina mittaoheen täyttämistä.

Huom! Pultit eivät sisälly hintaan asennettaessa traktorin keskiöön suoraan. Pidempi kiristystanko tai pulltti täytyy hankkia paikallisesti.

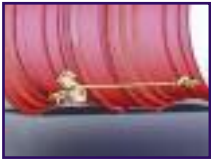
#### TÄRKEÄÄ

Jälkikiristä ja tarkistakaa kiristystankoa säännöllisesti. Kiinnityspultti kiristetään 1200Nm.  
Käytä 1,5 m rautakankea tai vastavaa ja kuormita 80 kg (1200 Nm).

Paripyörät ei ole tarkoitettu pitkiin kuljetuksiin. Korkein ajonopeus 30 km/t.

**(\*\*\*) alv 0%**

# DU0500 Pari-/Levikepyöräjärjestelmä



KOKO	Kierr. maksu	VANNE-KOKO	Kpl kiinnitys pulttia	Hinta €*** ilman renkaita DU0500	Hinta €*** täyd. traktoriyö-renkai- neen DU0500
<b>28"</b>					
Ilman renk.		W15x28	4	2.009	
420/85R28	3	W15x28	4		3.951
480/70R28	3	W15x28	4		4.459
480/65R28	3	W15x28	4		4.102
540/65R28	3	W15x28	4		4.835
Ilman renk.		W18x28	8	2.531	
600/65R28	2	W18x28	8		6.254
600/70R28	2	W18x28	8		8.198
<b>30"</b>					
Ilman renk.		W14x30	8	2.593	
420/85R30	2	W14x30	8		4.625
480/70R30	2	W16x30	8		5.293
540/65R30	2	W16x30	8		5.453
Ilman renk.		DW20x30	8	2.819	
600/70R30	2	DW20x30			8.657
<b>34"</b>					
Ilman renk.		DW15x34	8	2.713	
420/85R34	2	DW15x34	8		4.930
460/85R34	2	DW15x34	8		5.484
480/70R34	2	DW15x34	8		5.787
520/70R34	2	DW15x34	8		6.309
540/65R34	2	DW15x34	8		5.784
Ilman renk.		DW18x34	8	2.765	
540/65R34	2	DW18x34	8		5.825
600/65R34	2	DW18x34	8		6.798
600/70R34	2	DW18x34	8		9.013
Ilman renk.		DW20x34	8	2.617	
600/70R34	2	DW20x34	8		8.881
650/60R34	2	DW20x34	8		8.946
<b>38"</b>					
Ilman renk.		DW15x38	8	2.800	
420/85R38	2	DW15x38	8		5.316
460/85R38	2	DW15x38	8		5.982
480/70R38	2	DW15x38	8		5.952
520/70R38	2	DW15x38	8		6.727
540/65R38	2	DW15x38	8		6.274
Ilman renk.		DW18x38	8	2.988	
520/85R38	2	DW18x38	8		7.263
580/70R38	2	DW18x38	8		8.503
600/65R38	2	DW18x38	8		7.327
650/65R38	2	DW18x38	8		8.942
Ilman renk.		DW23x38	12	3.740	
650/85R38	2	DW23x38	12		15.153
650/75R38	2	DW23x38			12.773
710/70R38	2	DW23x38	12		12.710

KOKO	Kierr. maksu	VANNE-KOKO	Kpl kiinnitys pulttia	Hinta €*** ilman renkaita DU0500	Hinta €*** täyd. traktoriyö-renkai- neen DU0500
<b>42"</b>					
Ilman renk.		DW18x42	8	3.363	
520/85R42	2	DW18x42	8		8.707
580/70R42	2	DW18x42	8		9.886
620/70R42	2	DW18x42	8		9.970
650/65R42	2	DW18x42	8		10.115
Ilman renk.		DW18x42	12	3.796	
520/85R42	2	DW18x42	12		9.065
580/70R42	2	DW18x42	12		10.244
620/70R42	2	DW18x42	12		10.328
650/65R42	2	DW18x42	12		10.473
Ilman renk.		DW20x42	8	3.513	
620/70R42	2	DW20x42	8		10.095
650/65R42	2	DW20x42	8		10.240
Ilman renk.		DW20x42	12	4.030	
620/70R42	2	DW20x42	12		10.519
650/65R42	2	DW20x42	12		10.664
Ilman renk.		DW23x42	12	4.284	
710/70R42	2	DW23x42	12		16.819
710/75R42	2	DW23x42	12		17.865

(\*\*\*) alv 0%

## DU0500 varaosia

Tuotenumero	Nimike	Hinta €
7077500	Kiristäjä	102
7078100	Kiinnitysmutteri M22x70	15
7077800	Kiinnitysmutteri M16x1,5	19
7077900	Kiinnitysmutteri M16x2,0	19
7078000	Kiinnitysmutteri M18x2,0	21
7077600	Vetotanko 1000 M	53
7077700	Vetotanko 1200 M	65
7081700	Kiristystyökäly 45	47
7081800	Kiristystyökäly 60	52
7078200	Mutteri	5
7070400	R-Sokka	1
7092900	JD-sovitin (adapteri)	412

## DU0500 sisältäen JD-sovitin

Vannekoko	Määrä kiinnityspulttia	Hinta €
38"	8	2.731
38"	12	3.227
42"	8	2.979
42"	12	3.521

DU0500 sisältäen JD-sovitin on järjestelmä joka sopii John Deere traktoreihin valetulla keskiöllä. Alkuperäisvanne/pyörä voidaan käyttää paripyöränä tai vaihtoehtoisesti asentaa paripyörä traktoriin. Sovitin asennetaan traktorin pulttipiiriin 814/12. Sarja sisältää DU0500 välirumpu, kiinnityspultit, JD-sovitin ja pultit.

# VETORENKAAT

TWIN TRACTOR	Sivu	15
TWIN LOADER	Sivu	16
TWIN AMPT	Sivu	16
TWIN GARDEN	Sivu	17
TEOLLISUUSTRAKTORIRENKAAT	Sivu	18
TM2000	Sivu	19
EXCAVATOR	Sivu	19

# TWIN TRACTOR T414 - T421

Traktori- ja puimurirengas peltoolosuhteisiin



T414 T421

	KOKO	Load Hakemisto ja Speed Hakemisto	Kuvio	Tuotenro	Hinta rengas €***	Vanne	Hinta täyd. pyörä €***	OD (mm)	SW (mm)	RC (mm)	Kierr. maksu	Tuotenro venttiili	Hinta venttiili €***
<b>17.5"</b>													
	<b>400/55-17.5 TL</b>	125 A8	<b>T414</b>	1297000	884	AG11.75	1.294	880	400	2640	K	1255800	7
<b>24"</b>													
	<b>360/60-24 TL</b>	122 A8	<b>T421</b>	1278400	1.059	W11	1.573	1065	360	3145	L	1255800	7
<b>26.5"</b>													
	<b>400/60-26.5 TL</b>	116 A8	<b>T414</b>	1297100	1.087	AG13.00	1.706	1160	400	3480	L	1255800	7
	<b>500/60-26.5 TL</b>	141 A8	<b>T414</b>	1297200	1.852	AG16.00	2.522	1260	500	3755	L	1255800	7
	<b>600/55-26.5 TL</b>	148 A8	<b>T414</b>	1297300	2.220	AG20.00	2.953	1350	600	4050	L	1255800	7
<b>30.5"</b>													
	<b>600/55-30.5 TL</b>	150 A8	<b>T414</b>	1297400	2.536	AG20.00	3.575	1435	600	4330	L	1255800	7
	<b>600/60-30.5 TL</b>	153 A8	<b>T414</b>	1240000	2.842	AG20.00	3.882	1510	600	4485	L	1255800	7
	<b>750/45-30.5 TL</b>	143 A8	<b>T414</b>	1139700	2.792	AG24.00	3.914	1440	730	4300	L	1255800	7
	<b>750/50-30.5 TL</b>	159 A8	<b>T414</b>	1139800	2.792	AG24.00	3.914	1500	750	4500	L	1255800	7
	<b>800/55-30.5 TL</b>	172 A8	<b>T414</b>	1140200	3.589	AG28.00	4.981	1650	820	4900	L	1255800	7
<b>32"</b>													
	<b>900/60-32 TL</b>	176 A8	<b>T414</b>	1274900	6.609	DW27B	7.637	1890	900	5640	L	1255800	7
<b>34"</b>													
	<b>710/55-34 TL</b>	155 A8	<b>T414</b>	1233500	2.922	DW24B	4.120	1670	710	4950	L	1255800	7
<b>38"</b>													
	<b>650/60-38 TL</b>	161 A8	<b>T414</b>	1297600	3.249	DW20B	4.480	1750	650	5250	L	1255800	7
	<b>710/65-38 TL</b>	161 A8	<b>T414</b>	1221400	4.217	DW24B	5.502	1860	710	5626	L	1255800	7
	<b>750/65-38 TL</b>	171 A8	<b>T414</b>	1267800	4.915	DW24B	6.200	1960	750	5880	L	1255800	7
	<b>850/50-38 TL</b>	163 A8	<b>T414</b>	1233600	4.562	DW28B	6.368	1860	850	5580	L	1255800	7
	<b>850/60-38 TL</b>	175 A8	<b>T414</b>	1272300	5.494	DW28B	7.300	1980	850	5880	L	1255800	7
<b>42"</b>													
	<b>850/55-42 TL</b>	161 A8	<b>T414</b>	1222200	5.077	DW28B	7.138	1990	850	5880	L	1255800	7

TL = sisärenkaaton rengas  
 OD = Uusi rengas - ulkohalkaisija  
 SW = Uusi rengas - poikki-pintaleveys  
 RC = Vierintäkehä

Täydellinen Twin-pyörä tarkoittaa valinnaista rei'itystä ja levynsijoitusta lakattuna valkoiseksi, keltaiseksi, punaiseksi, hopeanväriiseksi tai JD-keltaiseksi

**(\*\*\*) alv 0%**

# TWIN LOADER

Renkaat ja täydelliset pyörät traktorikaivureihin sekä pyöräkuormaajiin.



T422SB

	KOKO	Load Hakemisto ja Speed Hakemisto	Kuvio	Tuotenro	Hinta rengas €***	Vanne	Hinta täyd. pyörä €***	OD (mm)	SW (mm)	RC (mm)	Kierr. maksu	Tuotenro venttiili	Hinta venttiili €***
<b>34"</b>													
	<b>600/65-34 TL</b>	164 A8	<b>T422SB</b>	1141800	3.978	DW20A	5.240	1650	600	4950	B	1255800	7

TL = sisärenkaaton rengas

OD = Uusi rengas - ulkohalkaisija

SW = Uusi rengas - poikki-pintaleveys

RC = Vierintäkehä

SB = Teräsvyövähvistettu

**(\*\*\*) alv 0%**

# TWIN AMPT

Renkaat ja täydelliset pyörät traktorikaivureihin sekä pyöräkuormaajiin D= 65 km/h



T421 T422 T423 T428

	KOKO	Load Hakemisto ja Speed Hakemisto	Kuvio	Tuotenro	Hinta rengas €***	Vanne	Hinta täyd. pyörä €***	OD (mm)	SW (mm)	RC (mm)	Kierr. maksu	Tuotenro venttiili	Hinta venttiili €***
<b>22.5"</b>													
	<b>620/50-22.5 TL</b>	160D	<b>T423 AMPT</b>	1143500	2.023	AG20.00	2.641	1170	625	3555	L	1255800	7
	<b>650/45B22.5 TL</b>	160D	<b>T422 AMPT</b>	1282000	2.103	AG20.00	2.721	1160	650	3505	L	1255800	7
	<b>710/40-22.5 TL</b>	161D	<b>T423 AMPT</b>	1143600	2.149	AG24.00	2.825	1165	720	3555	L	1255800	7
<b>26.5"</b>													
	<b>620/55-26.5 TL</b>	166D	<b>T421 AMPT</b>	1141600	2.182	AG20.00	2.915	1360	630	4100	L	1255800	7
<b>30.5"</b>													
	<b>650/55-30.5 TL</b>	168D	<b>T428 AMPT</b>	1260200	2.781	AG20.00	3.821	1490	640	4100	L	1255800	7
	<b>750/50-30.5 TL</b>	173D	<b>T428 AMPT</b>	1260300	3.167	AG24.00	4.289	1530	750	4605	L	1255800	7
	<b>850/45-30.5 TL</b>	176D	<b>T423 AMPT</b>	1143900	3.270	AG28.00	4.662	1530	830	4635	L	1255800	7

TL = sisärenkaaton rengas

OD = Uusi rengas - ulkohalkaisija

SW = Uusi rengas - poikki-pintaleveys

RC = Vierintäkehä

**(\*\*\*) alv 0%**

**AMPT = Agricultural Multi Purpose tyres**

# TWIN GARDEN

Renkaat ja täydelliset pyörät traktoreihin viheralueille



T404 T409

KOKO	Load Hakemisto ja Speed Hakemisto	Kuvio	Tuotenro	Hinta rengas €***	Vanne	Hinta täyd. pyörä €***	OD (mm)	SW (mm)	RC (mm)	Kierr. maksu	Tuotenro venttiili	Hinta venttiili €***
<b>17.5"</b>												
<b>400/55-17.5 TL</b>	110A5	T404 GT EWR	1134900	550	AG11.75	960	880	400	2578	K	1255800	7
<b>22.5"</b>												
<b>400/55-22.5 TL</b>	112A5	T404 GT EWR	1135000	630	AG11.75	1.080	1000	400	2965	L	1255800	7
<b>500/45-22.5 TL</b>	121A5	T404 GT EWR	1135100	1.045	AG16.00	1.595	1020	500	3042	L	1255800	7
<b>500/60-22.5 TL</b>	127A5	T404 GT EWR	1135200	1.192	AG16.00	1.742	1170	500	3460	L	1255800	7
<b>550/45-22.5 TL</b>	126A5	T404 GT EWR	1135300	1.147	AG16.00	1.697	1065	550	3150	L	1255800	7
<b>550/60-22.5 TL</b>	134A5	T404 GT EWR	1135400	1.399	AG16.00	1.949	1230	550	3610	L	1255800	7
<b>26"</b>												
<b>uusi 23.1-26 TL</b>	143A8	T409 GT	1136300	2.099	DW20B	2.739	1510	580	4369	4	1255800	7
<b>30.5"</b>												
<b>600/60-30.5 TL</b>	142A5	T404 GT EWR	1135700	2.212	AG20.00	3.252	1500	600	4380	L	1255800	7

TL = sisärenkaaton rengas  
 OD = Uusi rengas - ulkohalkaisija  
 SW = Uusi rengas - poikkipintaleveys  
 RC = Vierintäkehä

**(\*\*\*) alv 0%**

# Teollisuustraktorirenkaat



T409 T459

	KOKO	Load Hakemisto ja Speed Hakemisto	Kuvio	Tuotenro	Hinta rengas €***	Vanne	Hinta täyd. pyörä €***	OD (mm)	SW (mm)	RC (mm)	Kierr. maksu	Tuotenro venttiili	Hinta venttiili €***
26"	23.1-26 TL	158A8	T409	1280900	2.288	DW20B	3.012	1510	580	4450	B	1255800	7

## Teollisuustraktorirenkaat 70-Sarja

Traktorikaivurirengas palakuviolla

	KOKO	Load Hakemisto ja Speed Hakemisto	Kuvio	Tuotenro	Hinta rengas €***	Vanne	Hinta täyd. pyörä €***	OD (mm)	SW (mm)	RC (mm)	Kierr. maksu	Tuotenro venttiili	Hinta venttiili €***
24"	420/70-24 TL	154A8	T459 HD	1280800	1.490	W13	2.085	1198	418	3660	B	1255800	7
28"	480/70-28 TL	157A8	T459 HD	1145100	1.793	W15L	2.579	1383	479	4160	B	1255800	7
30"	520/70-30 TL	162A8	T459 HD	1145400	2.178	DW16L	3.147*	1500	516	4488	B	1255800	7
34"	520/70-34 TL	171A8	T459 HD	1482700	2.675	DW16L	4.029**	1600	516	4810	B	1255800	7

\*Täydellinen pyörä pyöräteräsvahvistetulla vanteella.

\*\*Täydellinen pyörä boxvahvistetulla vanteella.

## Teollisuustraktorirenkaat 60-Sarja

Traktorikaivurirengas palakuviolla

	KOKO	Load Hakemisto ja Speed Hakemisto	Kuvio	Tuotenro	Hinta rengas €***	Vanne	Pris komplett hjul kronor	OD (mm)	SW (mm)	RC (mm)	Kierr. maksu	Tuotenro venttiili	Hinta venttiili €***
34"	620/60-34 TL	175A8	T459 HD	1482600	3.240	DW20B	4.701**	1608	625	4860	B	1255800	7

TL = sisärenkaaton rengas

OD = Uusi rengas - ulkohalkaisija

SW = Uusi rengas - poikkipintaleveys

RC = Vierintäkehä

\*\*Täydellinen pyörä boxvahvistetulla vanteella.

(\*\*\*) alv 0%

# TM2000

Puimurin vyörengas



TM2000

	KOKO	Load Hakemisto ja Speed Hakemisto	Kuvio	Tuotenro	Hinta rengas €***	Vanne	Hinta täyd. pyörä €***	OD (mm)	SW (mm)	RC (mm)	Kierr. maksu	Tuotenro venttiili	Hinta venttiili €***
<b>26"</b>													
	<b>620/75 R 26 TL</b>	166A8	<b>TM2000</b>	1325200	2.535	DW20B	3.259	1590	633	4850	L	1255800	7
<b>32"</b>													
	<b>650/75 R 32 TL</b>	172A8	<b>TM2000</b>	1325400	3.404	DW20B	4.333	1817	662	5495	L	1255800	7
	<b>710/75 R 32 TL</b>	177A8	<b>TM2000</b>	1328400	3.765	DW23B	4.743	1850	735	5595	L	1255800	7
	<b>800/65 R 32 TL</b>	178A8	<b>TM2000</b>	1326800	5.148	DW27B	6.176	1846	800	5595	L	1255800	7
	<b>900/60 R 32 TL</b>	181A8	<b>TM2000</b>	1328300	7.578	DW30B	8.687	1900	890	5765	L	1255800	7

TL = sisärenkaaton rengas  
 OD = Uusi rengas - ulkohalkaisija  
 SW = Uusi rengas - poikki-pintaleveys  
 RC = Vierintäkehä

(\*\*\*) alv 0%

## Excavator Renkaat

Pyöräalusteisiin kaivukoneisiin - Paripyörien tilalle



T428 T422

	KOKO	Load Hakemisto ja Speed Hakemisto	Kuvio	Tuotenro	Hinta rengas €***	Vanne**	Hinta täyd. pyörä €***	OD (mm)	SW (mm)	RC (mm)	Kierr. maksu	Tuotenro venttiili	Hinta venttiili €***
<b>22.5"</b>													
	<b>600/50-22.5 TL</b>	161A8	<b>T428 EXC SB</b>	1402200	2.667	AG20.00	3.407	1180	615	3510	B	1255800	7
	<b>650/45-22.5 TL</b>	162A8	<b>T422 EXC SB</b>	1402300	2.744	AG20.00	3.484	1160	650	3480	B	1255800	7
	<b>710/40-22.5 TL</b>	163A8	<b>T428 EXC SB</b>	1402400	2.810	AG24.00	3.607	1170	720	3510	B	1255800	7

OD = Uusi rengas - ulkohalkaisija  
 SW = Uusi rengas - poikki-pintaleveys  
 RC = Vierintäkehä  
 SB = teräsnyövähvistettu

(\*\*\*) alv 0%

\*\* Excavator

# VANTEET

VAKIO - VANTEET KULJETUSRENKAISIIN	Sivu	21
IMPLEMENT VANTEET	Sivu	21
VANTEET TRELLEBORG	Sivu	22 - 23
VANNENAUHAT	Sivu	24
VANNEASENNUSTYÖ	Sivu	24

# VAKIO VANTEET KULJETUSRENKAISIIN

(Pienrenkaisiin)

VANNEKOKO	Tuotenro	Hinta Vanne €***	Vanteen leveys tuumaa	Rei'itys
4.00-8	2622	23	2.50	80x115x5
4.00-8D	2629	29	2.125	80x115x5
5.00-8	2944	43	3.00	80x115x5
5.00-8D	2346	43	3.00	80x115x5
6.00-9	2374	38	4.00	80x115x5
6.00-9D	2633	67	4.00	80x115x5
6.00-9D	3980	89	4.00	100x140x6
7.50-10D	2631	96	5.50	100x140x6
9.00-10D	5409	167	6.00	100x140x6
190-8D/18X7.50-8	2380	60	5.50	80x115x5
200-14.5	2375	126	6.75	80x115x5
200-14.5	2846	126	6.75	100x140x6
16.5X6.5-8	2372	36	5.375	60x100x4
18X8.50-8	2418	43	7.00	60x100x4
23X8.50-12	2809	71	7.00	80x115x5
23X8.50-12	2244	92	7.00	60x100x4

(\*\*\*) alv 0%

## IMPLEMENT-VANTEET

Esim: Vaunun Renkaisiin

VANNEKOKO	Puristus- syvyys (offset)	Vanne- rei'itys	Tuotenro	Hinta vanne €***	Napareikä mm	Pultitusja- koympyrä mm	Lukumäärä Pultti (reikiä)	Pultinreiän- rakenne
<b>7.00 X 12</b>	+/-0	B	6418000	85	100,6	140	6	19 syv 80
<b>9.00 X 15.3</b>	+/-0	C	1255700	82	161	205	6	22 syv R16
<b>13.00 X 15.5</b>	-15	C	7244400	131	161	205	6	22 syv R16
<b>11.00 X 16</b>	+/-0	C	1171400	118	161	205	6	22 syv R16
<b>13.00 X 17</b>	+/-0	C	7263400	193	161	205	6	22 syv R16
<b>16.00 X 17</b>	-70	C	7276300	246	161	205	6	22 syv R16
<b>16.00 X 17</b>	+/-0	C	1171300	246	161	205	6	22 syv R16

(\*\*\*) alv 0%

# VANTEET TRELLEBORG

Traktoriin, vaunuihin, maataloustyökoneisiin, metsäkoneisiin jne

VANNEKOKO KIINTEÄ	Paksuus mm	Hinta vakiovanne ilm. venttiilisuojaa €***	Hinta vahv. R1 vanne venttiilisuojalla V1 €***	Hinta boxvahv. R2 vanne venttiilisuojalla V3 + muhvi €***
<b>15.5"</b>				
8.00X15.5	5 X 9	336		
13.00X15.5	5 X 9	360	460	
<b>17.5"</b>				
11.75X17.5 HS	5 X 10	363		
<b>22.5"</b>				
11.75X22.5 HS	5 X 12	404	527	
13.00X22.5 HS	7 X 12	431		
13.00X22.5 HS	7 X 15	458		
16.00X22.5 HS	6 X 12	477	597	
16.00X22.5 HS	6 X 15	503	626	
16.00X22.5 HS	7 X 12	504		
16.00X22.5 HS	7 X 15	532		
20.00X22.5 HS	6 X 12	538	658	
20.00X22.5 HS	6 X 15	566	687	
20.00X22.5 HS	7 X 12	571	694 *	
20.00X22.5 HS	7 X 15	600		
24.00X22.5 HS	6 X 12	592	713	
24.00X22.5 HS	6 X 15	621	741	
24.00X22.5 HS	7 X 12	629	751 *	
24.00X22.5 HS	7 X 15	657		
<b>24"</b>				
W10X24 HS	6 X 12	454		
W12X24 HS	5 X 12	536		
DW13LX24 HS	6 X 12	565		
DW14LX24 HS	6 X 12	574		
DW15LX24 HS	6 X 12	589		
<b>24.5"</b>				
20.00X24.5 HS	6 X 12	600	714	
24.00X24.5 HS	6 X 12	685	793	
<b>26"</b>				
DW20AX26 HS	5 X 12	581		
DW20AX26 HS	7 X 15	665	775	
<b>26.5"</b>				
13.00X26.5 HS	6 X 12	560	688	
13.00X26.5 HS	6 X 15	594	722	
16.00X26.5 HS	6 X 12	610	737	
16.00X26.5 HS	6 X 15	644	772	
20.00X26.5 HS	6 X 12	630	758	933
20.00X26.5 HS	6 X 15	663	792	967
20.00X26.5 HS	7 X 12	673		
20.00X26.5 HS	7 X 15	706		
24.00X26.5 HS	6 X 12	721	823	1.025
24.00X26.5 HS	6 X 15	754	881	1.057
24.00X26.5 HS	7 X 12	764		
24.00X26.5 HS	7 X 15	797		
28.00X26.5 HS	6 X 12	964	1.090	1.266
28.00X26.5 HS	6 X 15	996	1.125	1.301

(\* ) vain excavator renkaisiin

Lisähinta venttiilisuojat:

V1 16 €  
V3 23 €

(\*\*\*) alv 0%

# VANTEET TRELLEBORG

Traktoriin, vaunuihin, maataloustyökoneisiin, metsäkoneisiin jne

VANNEKOKO KIINTEÄ	Paksuus mm	Hinta vakiovanne ilm. venttiilisuojaa €***	Hinta vahv. R1 vanne venttiilisuojalla V1 €***	Hinta boxvahv. R2 vanne venttiilisuojalla V3 + muhvi €***
<b>28"</b>				
W12X28 HS	5 X 13	655		
DW14LX28 HS	6 X 13	712		
DW15LX28 HS	6 X 13	726		
DW18LX28 HS	6 X 13	841		
<b>30"</b>				
DW14X30 HS	6 X 13	697	817	
DW16LX30 HS	6 X 13	773	909	
DW16LX30 HS	6 X 15	806	964	
DW18LX30 HS	6 X 15	879		
DW20AX30 HS	6 X 15	1.016	1.156	
DW23AX30 HS	7 X 15	1.051		
<b>30.5"</b>				
20.00X30.5 HS	6 X 13	923	1.078	1.282
20.00X30.5 HS	6 X 15	988	1.143	1.348
20.00X30.5 HS	7 X 13	980		
20.00X30.5 HS	7 X 15	1.045		
24.00X30.5 HS	6 X 13	1.001	1.160	1.362
24.00X30.5 HS	6 X 15	1.063	1.223	1.430
24.00X30.5 HS	7 X 13	1.063		
24.00X30.5 HS	7 X 15	1.125		
28.00X30.5 HS	7 X 13	1.332		
28.00X30.5 HS	7 X 15	1.394		
<b>32"</b>				
DW20AX32 HS	7 X 15	869		
DW23AX32 HS	7 X 15	918		
DW27AX32 HS	7 X 15	968		
DW30AX32 HS	7 X 15	1.049		
<b>34"</b>				
DW15LX34 HS	6 X 15	728		
DW16LX34 HS	6 X 15	760	1.094	1.294
DW18LX34 HS	6 X 15	802		
DW20AX34 HS	6 X 15	1.036	1.201	1.401
DW24AX34 HS	6 X 15	1.138	1.304	1.503
DW28AX34 HS	6 X 15	1.360	1.525	1.723
<b>38"</b>				
DW12LX38 HS	6 X 15	884		
DW15LX38 HS	7 X 15	933		
DW18LX38 HS	7 X 15	986		
DW20AX38 HS	7 X 15	1.172	1.368	
DW23AX38 HS	7 X 15	1.225	1.422	
DW24AX38 HS	7 X 15	1.225	1.422	
DW25AX38 HS	7 X 15	1.331		
DW28AX38 HS	7 X 15	1.746	1.941	
<b>42"</b>				
DW18LX42 HS	7 X 15	1.628		
DW20AX42 HS	7 X 15	1.646		
DW23AX42 HS	7 X 15	1.713		
DW28AX42 HS	7 X 15	2.001		

(\*\*\*) alv 0%

## VANNENAUHAT

KOKO	Tuotenro	Hinta €***
140-6	1195600	7
4.00-8	1175100	7
5.00-8	1195700	7
190-8	1195800	11
6.00-9	1195900	9
6.50/7.50/9.00-10	1196000	12

**(\*\*\*) alv 0%**

## VANNE ASENNUSTYÖ

Tehtaalla

KOKO	Tuotenro	Hinta kappale €***
3"-9"		14
10"-15.3"		17
15.5"-22.5"		39
24"-42"		53
<b>Asennuspasta 5 kg</b>	1230300	48

Yllä olevat hinnat pätevät vain Trelleborgin vakiovalikoimalle

**(\*\*\*) alv 0%**

**Trelleborg TM700. Korkealuokkaista vyörengastekniikkaa, joka vain paranee ajan myötä.** Trelleborgin jatkuvan tuutkehityksen ansiosta TM700 takaa erinomaisen suorituskyvyn. Loistava vetovoima peltoolosuhteissa sekä itsepuhdistusominaisuudet, ajomukavuus ja ajettavuus kuljetusolosuhteissa tekevät ensimmäisestä /70-vyörenkaasta korkealaatuisten renkaiden vertailukohtaan. Suorituskyvyltään parhaat nykyaikaiset traktorit on varustettu Trelleborgrenkailla.



**TRELLEBORG**

## **TRELLEBORG TM700. SUORITUSKYKYÄ ENSISILMÄYKSELLÄ.**

Ogilvy&Mather

# VAPAASTI PYÖRIVÄT RENKAAT

TWIN RADIAL	Sivu	27
TWIN IMPLEMENT	Sivu	27 - 28
IMPLEMENT STANDARD	Sivu	29
IMPLEMENT HIGH SPEED	Sivu	30
IMPLEMENT VANTEINEEN (PYÖRÄ)	Sivu	30
ILMAPAINEMITTARI	Sivu	31

# Trelleborg TWIN RADIAL

Uuden sukupolven suurperävaunu-, lannoitteenlevitin-, pyöräkuormaaja vyörengas



## TWIN RADIAL

KOKO	Load Hakemisto ja Speed Hakemisto	Kuvio	Tuotenro	Hinta rengas €***	Vanne	Hinta täyd. pyörä €***	OD (mm)	SW (mm)	RC (mm)	Kierr. maksu	Tuotenro venttiili	Hinta venttiili €***
<b>22.5"</b>												
500/60 R 22.5 TL	155D	TWIN RADIAL	1325500	1.250	AG16.00	1.800	1192	520	3600	L	1255800	7
560/60 R 22.5 TL	161D	TWIN RADIAL	1325600	1.331	AG16.00	1.882	1240	522	3824	L	1255800	7
580/65 R 22.5 TL	159D	TWIN RADIAL	1325700	1.715	AG16.00	2.265	1300	583	3950	L	1255800	7
600/50 R 22.5 TL	159D	TWIN RADIAL	1324400	1.741	AG20.00	2.358	1170	600	3550	3	1255800	
<b>26.5"</b>												
600/55 R 26.5 TL	165D	TWIN RADIAL	1324600	1.830	AG20.00	2.563	1341	636	4200	L	1255800	7
680/55 R 26.5 TL	165D	TWIN RADIAL	1325800	2.295	AG20.00	3.028	1400	675	4310	L	1255800	7
710/50 R 26.5 TL	170D	TWIN RADIAL	1324500	2.375	AG24.00	3.199	1355	710	4120	L	1255800	7
<b>30.5"</b>												
650/65 R 30.5 TL	176D	TWIN RADIAL	1324700	2.646	AG20.00	3.686	1635	675	4975	L	1255800	7
750/60 R 30.5 TL	181D	TWIN RADIAL	1324800	3.000	AG24.00	4.122	1678	790	5245	L	1255800	7
850/50 R 30.5 TL	182D	TWIN RADIAL	<b>1324900</b>	3.577	AG28.00	4.969	1630	875	4962	L	1255800	7

TL = sisärenkaaton rengas

OD = Uusi rengas - ulkohalkaisija

SW = Uusi rengas - poikkipintaleveys

RC = Vierintäkehä

**(\*\*\*) alv 0%**

# Trelleborg TWIN IMPLEMENT

Vaunuihin, maataloustyökoneisiin, pyöräkuormaajiin



## T404 T421 T478

KOKO	Load Hakemisto ja Speed Hakemisto	Kuvio	Tuotenro	Hinta rengas €***	Vanne	Hinta täyd. pyörä €***	OD (mm)	SW (mm)	RC (mm)	Kierr. maksu	Tuotenro venttiili	Hinta venttiili €***
<b>15.5"</b>												
280/60-15.5 TL	115A8	<b>T421</b>	1143100	351	AG8.00	733	730	260	2142	K	1255800	7
280/60-15.5 TT	128A8	<b>T478</b>	1473500	394	AG8.00	815	730	260	2142	K	1192100	46
400/60-15.5 TL	145A8	<b>T404</b>	1468700	462	AG13.00	868	875	400	2568	K	1255800	7
400/60-15.5 TL	145A8	<b>T478</b>	1219000	269	AG13.00	675*	875	400	2598	K	1255800	7
<b>17.5"</b>												
400/55-17.5 TT	131A8	<b>T404</b>	1473600	593	AG11.75	1.083	880	400	2583	K	1192300	87

TL = sisärenkaaton rengas

OD = Uusi rengas - ulkohalkaisija

SW = Uusi rengas - poikkipintaleveys

RC = Vierintäkehä

Täydellinen Twin-pyörä tarkoittaa valinnaista rei'itystä ja levynsijoitusta lakattuna valkoiseksi, keltaiseksi, punaiseksi, hopeanväiseksi tai JD-keltaiseksi

**(\*\*\*) alv 0%**

(\*) Hinta koskee Trelleborg-vanetta valinnaisella reijityksellä

# Trelleborg TWIN IMPLEMENT

Vaunuihin, maataloustyökoneisiin, pyöräkuormaajiin



T404 T421 T423

KOKO	Load Hakemisto ja Speed Hakemisto	Kuvio	Tuotenro	Hinta rengas €***	Vanne	Hinta täyd. pyörä €***	OD (mm)	SW (mm)	RC (mm)	Kierr. maksu	Tuotenro venttiili vaiht. sisärengas	Hinta venttiili vaiht. sisärengas €***
<b>22.5"</b>												
400/55-22.5 TL	147A8	<b>T404</b>	1480900	723	AG11.75	1.274	1000	400	3035	L	1192400	107
500/45-22.5 TL	146A8	<b>T404</b>	1473800	974	AG16.00	1.525	1020	500	3020	L	1255800	7
560/45-22.5 TL	154A8	<b>T404</b>	1474000	988	AG16.00	1.538	1075	540	3235	L	1255800	7
500/60-22.5 TL	155A8	<b>T404</b>	1474100	970	AG16.00	1.520	1170	500	3490	L	1255800	7
500/60-22.5 TL	155A8	<b>T421</b>	1473900	1.031	AG16.00	1.581	1170	500	3490	L	1255800	7
560/60-22.5 TL	158A8	<b>T404</b>	1474200	970	AG16.00	1.520	1235	564	3675	L	1255800	7
560/60-22.5 TL	167A8	<b>T404</b>	1474300	1.439	AG16.00	1.989	1235	564	3675	L	1255800	7
600/50-22.5 TL	156A8	<b>T404</b>	1474400	1.455	AG20.00	2.073	1170	610	3460	L	1255800	7
600/50-22.5 TL	156A8	<b>T423</b>	1474500	1.596	AG20.00	2.213	1170	600	3460	L	1255800	7
600/50-22.5 TL (3)	168A8	<b>T404</b>	1481000		AG20.00		1170	610	3460	3	1255800	7
710/40-22.5 TL	158A8	<b>T404</b>	1474600	1.683	AG24.00	2.358	1160	710	3460	L	1255800	7
750/45-22.5 TL	165A8	<b>T404</b>	1133400	1.917	AG24.00	2.592	1245	750	3650	L	1255800	7
<b>26.5"</b>												
400/60-26.5 TT	147A8	<b>T404</b>	1474700	970	AG13.00	1.721	1160	400	3470	L	1192800	139
500/60-26.5 TL	159A8	<b>T421</b>	1474800	1.556	AG16.00	2.226	1260	500	3790	L	1255800	7
600/55-26.5 TL	166A8	<b>T404</b>	1474900	1.617	AG20.00	2.350	1360	620	3970	L	1255800	7
600/55-26.5 TL	166A8	<b>T421</b>	1475000	1.716	AG20.00	2.449	1350	600	3970	L	1255800	7
600/55-26.5 TL	173A8	<b>T421</b>	1476000	1.944	AG20.00	2.549	1350	600	3970	L	1255800	7
710/45-26.5 TL	169A8	<b>T404</b>	1475100	1.946	AG24.00	2.770	1350	710	3980	L	1255800	7
710/45-26.5 TL	169A8	<b>T423</b>	1475200	2.112	AG24.00	2.936	1350	710	3970	L	1255800	7
800/40-26.5 TL	172A8	<b>T404</b>	1475300	2.285	AG28.00	3.309 <sup>1)</sup>	1350	800	3970	L	1255800	7
800/40-26.5 TL	172A8	<b>T423</b>	1475400	2.776	AG28.00	3.800 <sup>1)</sup>	1350	800	3970	L	1255800	7
<b>30.5"</b>												
600/60-30.5 TL	171A8	<b>T421</b>	1475500	2.248	AG20.00	3.288	1500	620	4420	L	1255800	7
650/65-30.5 TL	173A8	<b>T421</b>	1277200	2.610	AG20.00	3.313	1650	660	4830	L	1255800	7
650/65-30.5 TL	173A8	<b>T404</b>	1279200	2.273	AG20.00	3.650	1650	660	4830	L	1255800	7
710/50-30.5 TL	175A8	<b>T404</b>	1475600	2.482	AG24.00	3.605	1500	727	4425	L	1255800	7
710/50-30.5 TL	175A8	<b>T423</b>	1475700	2.764	AG24.00	3.886	1500	730	4425	L	1255800	7
750/60-30.5 TL	178A8	<b>T404</b>	1277100	2.715	AG24.00	3.838	1650	750	4830	L	1255800	7
750/60-30.5 TL	178A8	<b>T421</b>	1248500	3.017	AG24.00	4.139	1650	750	4830	L	1255800	7
800/45-30.5 TL	178A8	<b>T404</b>	1475800	2.751	AG28.00	4.143	1500	800	4455	L	1255800	7
800/45-30.5 TL	178A8	<b>T423</b>	1475900	2.948	AG28.00	4.341	1500	800	4420	L	1255800	7
850/50-30.5 TL	179A8	<b>T404</b>	6134200	3.256	AG28.00	4.648	1650	850	4840	L	1255800	7

TL = sisärenkaaton rengas

OD = Uusi rengas - ulkohalkaisija

SW = Uusi rengas - poikki-pintaleveys

RC = Vierintäkehä

(1) Hinta koskee pyöreällä tankoteräsvahvistetulla vanteella

(3) Tilaustuote

#### Huom!

560 on sama kuin aikaisemmin 550 kokoluokassa.

710 on sama kuin aikaisemmin 700 kokoluokassa.

**(\*\*\*) alv 0%**

# Trelleborg IMPLEMENT STANDARD

Vaunuihin ja maataloustyökoneisiin



AW305 AF302 T306 T421 T307 T452

KOKO	Load Hakemisto ja Speed Hakemisto	Kuvio	Tuotenro	Hinta rengas €***	Vanne	OD (mm)	SW (mm)	Kierr. maksu	Tuotenro venttiili	Hinta venttiili €***
<b>12"</b>										
200/95-12 (7.00-12) TL	101A8	<b>AF302</b>	1327000	105	4.25 (5.00)	684	198	F	1166500	2
200/95-12 (7.00-12) TL	97A8	<b>T307</b>	1465000	148	4.25 (5.00)	685	197	F	1166500	2
10.0/80-12 TL	8 PR	<b>AW305</b>	1469200	120	9.00 (7.00)	716	268	F	1166500	2
10.0/80-12 TL	10 PR	<b>AW305</b>	1469300	133	9.00 (7.00)	716	268	F	1166500	2
<b>13"</b>										
260/90-13 (9.00-13) TL	121A8	<b>AF302</b>	1327100	181	6.00F	795	262	F	1166500	2
<b>15.3"</b>										
260/70-15.3 (10.0/75-15.3) TL	116A8	<b>AW305</b>	1325900	141	9.00	760	274	K	1255800	7
260/70-15.3 (10.0/75-15.3) TL	126A8	<b>AW305</b>	1326100	150	9.00	760	274	K	1255800	7
260/70-15.3 (10.0/75-15.3) TL	131A8	<b>AW305</b>	1326200	184	9.00	760	274	K	1255800	7
300/80-15.3 (11.5/80-15.3) TL	132A8	<b>AW305</b>	1326600	161	9.00	870	296	K	1255800	7
300/80-15.3 (11.5/80-15.3) TL	141A8	<b>AW305</b>	1326700	200	9.00	870	300	K	1255800	7
<b>uusi</b> 300/80-15.3 (11.5/80-15.3) TL	123A8	<b>T452</b>	1326500	192	9.00	900	305	K	1255800	7
320/80-15.3 (12.5/80-15.3) TL	145A8	<b>AW305</b>	1327200	255	9.00	897	322	K	1255800	7
<b>16"</b>										
180/90-16 (6.00-16) TL	100A8	<b>AF302</b>	1327300	103	4.00	728	175	K	1255800	7
190/90-16 (6.50-16) TL	108A8	<b>AF302</b>	1327400	117	4.50	746	192	K	1255800	7
200/90-16 (7.00-16) TL	111A8	<b>AF302</b>	1327500	126	5.00	764	204	K	1255800	7
210/95-16 (7.50-16) TL	120A8	<b>AF302</b>	1327600	173	5.50	802	218	K	1255800	7
260/70-16 (10.5/65-16) TL	134A8	<b>AW305</b>	1326400	173	W8 (W9)	776	265	K	1255800	7
340/55-16 (13.0/55-16) TL	140A8	<b>AW305</b>	1327700	253	11.00	777	342	K	1255800	7
360/70-16 (13.0/75-16) TL	137A8	<b>AW305</b>	1327800	282	11.00	905	362	K	1255800	7
360/65-16 (14.0/65-16) TL	148A8	<b>AW305</b>	1327900	242	11.00	880	362	K	1255800	7
<b>17"</b>										
380/55-17 (15.0/55-17) TL	138A8	<b>AW305</b>	1298400	383	13.00	845	384	K	1255800	7
420/55-17 TL	133A8	<b>T421</b>	6134700	420	13.00	898	415	K	1255800	7
480/45-17 (19.0/45-17) TL	146A8	<b>AW305</b>	1468800	453	16.00	868	478	K	1255800	7
500/50-17 TL	149A8	<b>AW309</b>	1323000	543	16.00	932	503	K	1255800	7
520/50-17 (500/50-17) TL	159A8	<b>T306</b>	1280200	641	16.00	952	516	K	1255800	7

TL = sisärenkaaton rengas  
OD = Uusi rengas - ulkohalkaisija  
SW = Uusi rengas - poikkipintaleveys

**(\*\*\*) alv 0%**

# IMPLEMENT HIGH SPEED



RT HS

	KOKO	Load Hakemisto ja Speed Hakemisto	Kuvio	Tuotenro	Hinta rengas €***	Vanne	OD (mm)	SW (mm)	Kierr. maksu	Tuotenro venttiili	Hinta venttiili €***
17"	555/45-17 TL	154F	RT HS	1158200	1.086	16.00	931	550	K	1255800	7

TL = sisärenkaaton rengas

OD = Uusi rengas - ulkohalkaisija

SW = Uusi rengas - poikkihintaleveys

(\*\*\*) alv 0%

# IMPLEMENT VANTEINEEN (PYÖRÄ)

Vaunuihin ja maataloustyökoneisiin jne



AW305 T478

	KOKO	Load Hakemisto ja Speed Hakemisto	Kuvio	Tuotenro	Puristusyyvyys (offset)	Hinta täydellinen pyörä €***	Kierr. maksu
15.3"	300/80-15.3 (11.5/80-15.3) TL	132A8	AW305	1473300	C+/-0	267	K
15.5"	400/60-15.5 TL	145A8	T478	1473100	C-15	446	K
16"	360/65-16 (14.0/65-16) TL	148A8	AW305	1473200	C+/-0	405	K

TL = sisärenkaaton rengas

(\*\*\*) alv 0%

Huom! Lisätietoa vanteista sivulla 21!

# ILMAPAINEMITTARI

NIMIKE	Tuotenro	Hinta €***
Ilmapainemittari 0-4bar (maatalous)	0188900	33
Ilmapainemittari 0-10bar (metsä)	0189000	37

(\*\*\*) alv 0%

# KULJETUSRENKAAT

KULJETUSSARJARENKAAT	Sivu	33
KULJETUSRENKAAT	Sivu	34 - 37
KULJETUSRENKAAT HIGH SPEED (100 Km/h)	Sivu	37

# KULJETUSSARJARENKAAT



T991 T510 T49 T523

	KOKO	Load Hakemisto ja Speed Hakemisto/PR	Kuvio	Tuotenro	Hinta päällyсреngas + sisärengas täyspakkauksessa €***	Lukumäärä kartonkia kohden
4"	<b>3.00-4 (TR87)</b>	4 PR	<b>T991</b>	6404500	14	10
	<b>4.00-4 (TR87)</b>	4 PR	<b>T991</b>	1239500	16	10
6"	<b>3.50-6 (TR87)</b>	4 PR	<b>T510</b>	1228200	15	10
	<b>4.00-6 (TR13)</b>	4 PR	<b>T510</b>	1253300	16	10
	<b>220/50-6 (TR13)</b>	73A8	<b>T510</b>	1473000	39	3
8"	<b>3.50-8 (TR13)</b>	4 PR	<b>T510</b>	1217300	17	10
	<b>4.00-8 (TR13)</b>	4 PR	<b>T510</b>	1219100	16	10
	<b>4.00-8 (TR13)</b>	4 PR	<b>T991</b>	1228400	17	10
	<b>4.00-8 (TR13)</b>	71 J	<b>T49 HS</b>	6404600	32	5
	<b>16X6.50-8 (TR13)</b>	6 PR	<b>T510</b>	1238400	44	3
9"	<b>6.00-9 (**)</b>	85 J	<b>T523 HS</b>	6158400	111	5
	<b>6.00-9 (TR15)</b>	6 PR	<b>T991</b>	6404800	62	5

Huom! Kuljetussarjaa myydään vain täyspakkauksessa.

**(\*\*\*) alv 0%**

# KULJETUSRENKAAT



T510 T519 T991 T513 T539 T537 T522 HIGH GRIP

	KOKO	Load Hakemisto ja Speed Hakemisto/PR	Kuvio	Käyttöalue	Tuotenro	Hinta rengas €***	Vanne	OD (mm)	SW (mm)	Tuotenro sisärenkas	Hinta sisärenkas €***
3"	2.50-3 TT	4 PR	T510	Teollisuus	1148100	13	1.50	216	74	1178500	9
	2.50-3 TT	4 PR	T510 GRÅ	Teollisuus	1161500	30	1.50	216	74	1178500	9
4"	3.00-4 TT	2 PR	T991 GRÅ	Teollisuus	1151900	42	2.10	260	84	1190100	7
	3.00-4 TT	4 PR	T991	Maanviljevy	1159900	12	2.10	260	88	1190100	7
	3.00-4 TT	6 PR	T991	Maanviljevy	1152000	15	2.10	260	88	1190100	7
	4.00-4 TT	6 PR	T991	Maanviljevy	1152200	20	2.10	276	104	1171700	7
	4.10-4 TT	4 PR	T510	Maanviljevy	1160700	17	2.10	272	89	1171700	7
	4.10/3.50-4 TT	6 PR	T539	Teollisuus	1169800	23	2.10	312	113	1171700	7
	11X4.00-4 TL	2 PR	T537	Nurmialueet	1148200	19	2.75A	262	10		
6"	3.50-6 TT	4 PR	T510	Maanviljevy	1160300	15	2.50A	341	100	1190200	9
	3.50-6 TT	4 PR	T513	Maanviljevy	1154700	21	2.50A	338	98	1190200	9
	13x5.00-6 TL	4 PR	T510	Nurmialueet	1168500	25	3.50A	326	119		
	13x5.00-6 TL	4 PR	T539	Maanviljevy	1298800	25	3.50A	322	117		
	4.00-6 TT	6 PR	T991	Maanviljevy	1152400	21	2.50A	358	108	1190200	9
	140-6 TT	6 PR	T539	Maanviljevy	1194200	39	4.50A	328	137	1190300	13
	140-6 TT	6 PR	T510	Teollisuus	1147500	39	4.50A	325	134	1190300	13
	140-6 TT	10 PR	T510	Teollisuus	1147400	65	4.50A	338	143	1190300	13
	15x6.00-6 TL	4 PR	T510	Maanviljevy	1476300	37	4.50A	368	160		
	15x6.00-6 TL	4 PR	T539 GRIP	Maanviljevy	1169900	35	4.50A	370	161		
	15x6.00-6 TT	6 PR	T510	Maanviljevy	1147700	41	4.50A	366	162	1178800	13
	100/65-6 TL	24A8	T539 GRIP	Nurmialueet	6467200	21	3.00A	286	96		
	8"	3.00-8 TT	2 PR	T539 GRÅ	Teollisuus	1159700	35	2.50A	358	86	1170600
3.50-8 TT		4 PR	T510	Maanviljevy	1160400	17	2.50A	392	101	1178100	9
3.50-8 TT		4 PR	T513	Maanviljevy	1154800	27	2.50A	399	98	1178100	9
170/60-8 TL		47A8	HIGH GRIP	Nurmialueet	1470600	36	5.50A	407	171		

TL = sisärenkaaton rengas  
 OD = Uusi rengas - ulkohalkaisija  
 SW = Uusi rengas - poikkipintaleveys

(\*\*\*) alv 0%

# KULJETUSRENKAAT



T510 T519 T991 T513 T539 T537 T63 T521 T522 T523

	KOKO	Load Hakemisto ja Speed Hakemisto/PR	Kuvio	Käyttöalue	Tuotenro	Hinta rengas €***	Vanne	OD (mm)	SW (mm)	Kierr. maksu	Tuotenro sisärengas	Hinta sisär. €***
<b>8"</b>												
	4.00-8 TT	4 PR	<b>T510</b>	Maanviljevy	1160600	17	2.50A	416	112		1178100	9
	4.00-8 TT	4 PR	<b>T63</b>	Maanviljevy	1151400	34	2.50A	430	113		1178100	9
	4.00-8 TT	4 PR	<b>T513</b>	Maanviljevy	1154900	30	2.50A	428	110		1178100	9
	4.00-8 TT	4 PR	<b>T991</b>	Maanviljevy	1152600	16	2.50A	416	113		1178100	9
	4.00-8 TT	6 PR	<b>T991</b>	Maanviljevy	1152700	23	2.50A	415	110		1178100	9
	4.00-8 TT	6 PR	<b>T522</b>	Maanviljevy	1155200	32	2.50A	426	112		1178100	9
	4.00-8 TT	8 PR	<b>T523</b>	Teollisuus	1155800	48	3.00D	418	123		1178100	9
	200/65-8 TL	59A8	<b>HIGH GRIP</b>	Nurmialueet	1470800	63	5.50A	455	205			
	5.00-8 TT	6 PR	<b>T991</b>	Nurmialueet	1152800	43	3.00D	466	142		6190500	11
	5.00-8 TT	6 PR	<b>T522</b>	Maanviljevy	1155400	48	3.00D	450	138		6190500	11
	5.00-8 TT	10 PR	<b>T991</b>	Teollisuus	1160000	60	3.00D	464	143		6190500	11
	190-8 TT	8 PR	<b>T537</b>	Teollisuus	1159500	78	5.50A	426	184		1190400	13
	16x6.50-8 TL	4 PR	<b>T539 GRIP</b>	Nurmialueet	6467500	45	5.375/5.50A	406	166			
	16x6.50-8 TT	6 PR	<b>T510</b>	Maanviljevy	1147900	47	5.375/5.50A	406	170		1190400	13
	16x6.50-8 TT	6 PR	<b>T539</b>	Maanviljevy	1170000	47	5.375/5.50A	410	172		1190400	13
	16x7.50-8 TL	4 PR	<b>T537</b>	Maanviljevy	1159200	45	5.375/5.50A	426	178			
	18x7.50-8 TL	2 PR	<b>T539</b>	Maanviljevy	1194600	67	5.50A	462	192			
	18x8.50-8 TL	4 PR	<b>T539</b>	Maanviljevy	1149600	70	7.00I	472	222			
	18x8.50-8 TT	6 PR	<b>T510</b>	Maanviljevy	1194700	76	7.00I	466	222		6179400	17
	18x8.50-8 TT	6 PR	<b>T539</b>	Maanviljevy	6170400	77	7.00I	466	222		6179400	17
	20x10.00-8 TL	4 PR	<b>T539 GT</b>	Nurmialueet	1194800	92	8.50I	532	260			
	20x10.00-8 TT	6 PR	<b>T539</b>	Maanviljevy	6150100	114	8.50I	524	262		1190700	26
	220/45-8 TT	70A8	<b>T510</b>	Maanviljevy	1470100			410	220			
<b>9"</b>												
	6.00-9 TT	10 PR	<b>T991</b>	Maanviljevy	1152900	96	4.00E	542	182		1190800	15
	6.00-9 TT	10 PR	<b>T522</b>	Maanviljevy	6155500	117	4.00E	564	164		1190800	15
<b>10"</b>												
	5.0-10 TL	8 PR	<b>T462</b>	Maanviljevy	6156400	147	5.50F	537	144	F		
	7.50-10 TT	12 PR	<b>T991</b>	Maanviljevy	6153200	176	5.50F	670	224	F	1178600	22
	7.50-10 TL	14 PR	<b>T523</b>	Teollisuus	6156300	278	5.50F	668	225	F		
	20x8.00-10 TL	4 PR	<b>T539 GT</b>	Nurmialueet	1150200	107	6.00I	512	204	F		
	20x8.00-10 TL	6 PR	<b>T539</b>	Maanviljevy	1150300	139	6.00I	505	204	F		

TL = sisärenkaaton rengas  
 OD = Uusi rengas - ulkohalkaisija  
 SW = Uusi rengas - poikki-pintaleveys

# KULJETUSRENKAAT



T550 T991 T462 T63 T446 T448 T463 HIGH GRIP T411 T439 T536 T94 T421

KOKO	Load Hakemisto ja Speed Hakemisto/PR	Kuvio	Käyttöalue	Tuotenro	Hinta rengas €***	Vanne	OD (mm)	SW (mm)	Kierr. maksu	Tuotenro sisärengas	Hinta sisär. €***
<b>10"</b>											
9.00-10 TL	14 PR	<b>T991</b>	Teollisuus	1467700	387	6.00F	742	260	F		
20x10.00-10 TL	6 PR	<b>T539</b>	Maanviljevy	1150000	134	7.00I	516	260	F		
250/50-10 TL	79 A8	<b>HIGH GRIP</b>	Nurmialueet	1481200	105	8.50	510	256	F		
21x8.00-10 TL	8PR	<b>T462</b>	Nurmialueet	1464800	161	6.00I	542	206	F		
<b>12"</b>											
4.00-12 TL	4 PR	<b>T63</b>	Maanviljevy	1466800	86	3.00D	532	113	F		
6-12 TL	4 PR	<b>T63</b>	Maanviljevy	1467000	110	4.00E	582	146	F		
10.0/75-12 TL	10 PR	<b>T446</b>	Maanviljevy	1144600	292	7.00I	690	255	F	1188500	22
23x8.50-12 TL	4 PR	<b>T463</b>	Maanviljevy	1146200	122	7.00I	572	208	F		
220/60-12 (23x8.50-12) TL	88A8	<b>T539</b>	Nurmialueet	1472500	143	7.00I	578	224	F		
23x8.50-12 TL	10 PR	<b>T463</b>	Maanviljevy	6146100	192	7.00I	572	210	F		
23x8.50-12 TT	10 PR	<b>T539</b>	Maanviljevy	6150600	207	7.00I	568	212	F	1191000	27
23x8.50-12 TL	6 PR	<b>T550</b>	Skid Steer	6150500	153	7.00I	589	211	F		
23x10.50-12 TL	4 PR	<b>T463</b>	Maanviljevy	1465600	155	7.00I	574	272	F		
23x10.50-12 TL	4 PR	<b>T539</b>	Maanviljevy	1150400	161	7.00I	580	269	F		
23x10.50-12 TL	6 PR	<b>T539</b>	Maanviljevy	1227900	192	7.00I	572	272	F		
23x10.50-12 TL	10 PR	<b>T463</b>	Maanviljevy	1464900	231	7.00I/12	574	272	F		
23x12.50-12 TL	6 PR	<b>T539</b>	Nurmialueet	1467500	327	10.50	584	317	F		
26x12.00-12 TL	4 PR	<b>T411</b>	Maanviljevy	1465800	193	10.50I	646	318	F		
26x12.00-12 TL	4 PR	<b>T463</b>	Maanviljevy	6146400	214	10.50I	654	318	F		
26x12.00-12 TL	4 PR	<b>T439</b>	Maanviljevy	1144300	186	10.50I	650	318	F		
26x12.00-12 TL	4 PR	<b>T539</b>	Nurmialueet	6150900	219	10.50I	652	320	F		
26x12.00-12 TL	8 PR	<b>T463</b>	Maanviljevy	1169500	237	10.50I	654	318	F		
26x12.00-12 TL	8 PR	<b>T539</b>	Maanviljevy	6151100	253	10.50I	652	320	F		
300/65-12 TL	118 A8	<b>T446</b>	Maanviljevy	1460300	335	9.00	687	303	F		
320/60-12 TT	132 A8	<b>T421</b>	Maanviljevy	1480700	315	10.50	689	320	F	1191100	28
360/55-12 (**) TL	122 A8	<b>T446</b>	Maanviljevy	1466200	387	10.50	696	354			
<b>13"</b>											
23X5 TL	10 PR	<b>T94</b>	Teollisuus	1467600	331	4.50	653	173	F		
<b>14.5"</b>											
200/60-14.5 TT	10 PR	<b>T448</b>	Maanviljevy	6144700	128	6.75	620	206	F	1191200	27
200/60-14.5 TT	10 PR	<b>T536</b>	Maanviljevy	1466100	124	6.75	628	204	F	1191200	27
<b>15"</b>											
165-15 TL	4 PR	<b>T510</b>	Maanviljevy	1468100	212	4.00E/4.50E	637	166	K		
29x12.50-15 TT	4 PR	<b>T411</b>	Maanviljevy	1466600	237	10LB	743	308	K	1179900	48
29x13.50-15 TT	4 PR	<b>T411</b>	Maanviljevy	1466700	257	10LB	731	334	K	1179900	48

TL = sisärenkaaton rengas  
 OD = Uusi rengas - ulkohalkaisija  
 SW = Uusi rengas - poikki-pintaleveys

(\*\*) Tuotanto loppumassa

(\*\*\*) alv 0%

# KULJETUSRENKAAT



T539 T413 T412 TRACTION

	KOKO	Load Hakemisto ja Speed Hakemisto/PR	Kuvio	Käyttöalue	Tuotenro	Hinta rengas €***	Vanne	OD (mm)	SW (mm)	Kierr. maksu	Tuotenro sisärenkas	Hinta sisär. €***
<b>15"</b>												
	<b>33x12.50-15 TL</b>	6 PR	<b>T413</b>	Maanviljevy	1467400	450	10LB	846	320	K		
	<b>31x15.50-15 TL</b>	8 PR	<b>T412</b>	Maanviljevy	1467300	487	13LB	818	402	K		
	<b>33x15.50-15 TL</b>	6 PR	<b>T412</b>	Maanviljevy	1466400	507	13LB	842	395	K		
	<b>33x15.50-15 TL</b>	8 PR	<b>T412</b>	Maanviljevy	1466500	575	13LB	842	395	K		
	<b>690x180-15 TT</b>	100 A8	<b>TRACTION</b>	Maanviljevy	1467800	264	4.50E	685	179	K	1198200	15

# KULJETUSRENKAAT HIGH SPEED (100 Km/h)



T533 HS T501 HS T49 HS T539 HS T523 HS T690 HS

	KOKO	Load Hakemisto ja Speed Hakemisto/PR	Kuvio	Käyttöalue	Tuotenro	Hinta rengas €***	Vanne	OD (mm)	SW (mm)	Kierr. maksu	Tuotenro sisärenkas	Hinta sisär. €***
<b>6"</b>												
	<b>4.10/3.50-6 TT</b>	57 J	<b>T533 HS</b>		1159100	28	2.50A	320	94		1190200	9
<b>8"</b>												
	<b>3.50-8 TT</b>	56 J	<b>T501 HS</b>		1195400	44	2.50A	393	101		1178100	9
	<b>4.00-8 TT</b>	71 J	<b>T49 HS</b>		1147100	35	2.50A	418	116		1178100	9
	<b>5.00-8 TT</b>	78 J	<b>T523 HS</b>		1155900	55	3.00D	460	145		6190500	11
	<b>16.5x6.5-8 TL</b>	64 J	<b>T539 HS</b>		1148800	44	5.375/5.50	412	173			
	<b>16.5x6.5-8 TL</b>	73 J	<b>T539 HS</b>		1480800	58	5.375/5.50	408	172			
<b>9"</b>												
	<b>6.00-9 TT</b>	99 J	<b>T523 HS</b>		6158600	154	4.00E	562	170		1190800	14
<b>10"</b>												
	<b>4.40-10 TT</b>	62 J	<b>T690 HS</b>		1467900	134	3.50	476	118	F	1224200	9

TL = sisärenkaaton rengas  
 OD = Uusi rengas - ulkohalkaisija  
 SW = Uusi rengas - poikkipintaleveys

(\*\*\*) alv 0%

# METSÄRENKAAT

TWIN FORESTRY 422 & 428 METSÄKONERENGAS	Sivu	39
TRAKTORIN METSÄRENGAS AGROFOREST	Sivu	40

# Trelleborg TWIN FORESTRY

Metsäkonerenkaat 422&428



T404 T421 T422 T428

KOKO	Load Hakemisto ja Speed Hakemisto	Kuvio	Tuotenro	Hinta rengas €***	Vanne	Hinta täydellinen pyörä €***	OD (mm)	SW (mm)	RC (mm)	Kierr. maksu	Tuotenro sisärengas	Hinta sisärengas €***
<b>15.5"</b>												
400/60-15.5	PR 14	<b>T404 FS</b>	1283200	491	AG13.00	1.025 <sup>1)</sup>	875	400	2620	B	1191300	35
<b>22.5"</b>												
500/45-22.5	129A8	<b>T404 FS</b>	1165100	1.088	AG16.00	1.862 <sup>1)</sup>	1020	500	3066	B	1192500	109
500/60-22.5	144A8	<b>T421 SB FS</b>	1140100	1.875	AG16.00	2.680 <sup>1)</sup>	1170	500	3525	B	1192600	140
600/50-22.5	149A8	<b>T428 SB FS</b>	1281100	2.411	AG20.00	3.318 <sup>1)</sup>	1170	600	3510	B	1163000	182
650/45-22.5	150A8	<b>T422 SB FS</b>	1470000	2.477	AG20.00	3.392 <sup>1)</sup>	1160	650	3480	B	1276000	189
710/40-22.5	151A8	<b>T428 SB FS</b>	1283100	2.528	AG24.00	3.514 <sup>1)</sup>	1170	710	3510	B	1175200	206
<b>24.5"</b>												
710/40-24.5	163A8	<b>T428 SB FS</b>	1283400	3.220	AG24.00	4.261 <sup>1)</sup>	1220	710	3595	B	1167400	260
<b>26.5"</b>												
600/55-26.5	160A8	<b>T422 SB FS</b>	1401700	3.155	AG20.00	4.433 <sup>2)</sup>	1340	600	4020	B	1163200	258
600/55-26.5	160A8	<b>T428 SB FS</b>	1469900	3.276	AG20.00	4.554 <sup>2)</sup>	1340	600	4020	B	1163200	258
650/60-26.5*	172A8	<b>T428 SB FS</b>	1401500	3.736	AG20.00	5.014 <sup>2)</sup>	1465	650	4395	B	1163200	258
650/60-26.5**	161A8	<b>T428 SB FS</b>	1275300	3.736	AG20.00	5.014 <sup>2)</sup>	1465	650	4395	B	1163200	258
710/45-26.5	163A8	<b>T422 SB FS</b>	1471600	3.480	AG24.00	4.879 <sup>2)</sup>	1340	710	4020	B	1163300	290
710/45-26.5*	168A8	<b>T422 SB FS</b>	1401900	3.662	AG24.00	5.062 <sup>2)</sup>	1340	710	4020	B	1163300	290
710/45-26.5	163A8	<b>T428 SB FS</b>	1471000	3.480	AG24.00	4.879 <sup>2)</sup>	1340	710	4020	B	1163300	290
710/45-26.5*	168A8	<b>T428 SB FS</b>	1401800	3.662	AG24.00	5.062 <sup>2)</sup>	1340	710	4020	B	1163300	290
750/50-26.5	174A8	<b>T428 SB FS</b>	1401400	4.471	AG24.00	5.871 <sup>2)</sup>	1465	750	4395	B	1163300	290
<b>30.5"</b>												
620/55-30.5	158A8	<b>T428 SB FS</b>	1275800	3.584	AG20.00	5.225 <sup>2)</sup>	1465	620	4395	B	1176300	240
710/50-30.5	173A8	<b>T428 SB FS</b>	1482800	3.918	AG24.00	5.718 <sup>2)</sup>	1485	710	4485	B	1164200	318
750/45-30.5	173A8	<b>T428 SB FS</b>	1401600	4.471	AG24.00	6.272 <sup>2)</sup>	1465	750	4395	B	1164200	318
<b>34"</b>												
600/65-34	157A8	<b>T422 SB FS</b>	1469700	3.840	DW20B	5.408 <sup>1)</sup>	1650	600	4950	B	1176400	314
710/55-34	161A8	<b>T422 SB FS</b>	1285100	4.272	DW24B	5.943 <sup>1)</sup>	1650	710	4950	B	1176500	314
750/65-34	169A8	<b>T422 SB FS</b>	1285000	5.045	DW24B	6.669 <sup>1)</sup>	1850	750	5550	B	1183400	267

SB = Teräsvyö  
 OD = Uusi rengas - ulkohalkaisija  
 SW = Uusi rengas - poikkipintaleveys  
 RC = Vierintäkehä

**(\*\*\*) alv 0%**

(\*) Tulossa  
 (\*\*\*) Tuotanto loppumassa

- 1) Täydellinen pyörä tarkoittaa pyörävahvistettu R1 vanne.
- 2) Täydellinen pyörä tarkoittaa boxvahvistettu R2 vanne.

# TRAKTORIN METSÄRENGAS AGROFOREST



AGF410  
\*

KOKO	Load Hakemisto ja Speed Hakemisto	Kuvio	Tuotenro	Hinta rengas €***	Vanne	Hinta täydellinen pyörä €***	OD (mm)	SW (mm)	RC (mm)	Kierr. maksu	Tuotenro sisärengas	Hinta sisärengas €***
<b>24"</b>												
<b>320/85-24 (12.4-24)</b>	127A8 124B	<b>AGF410</b>	1298900	565	W11	1.120	1154	319	3462	L	1186900	49
<b>380/85-24 (14.9-24)</b>	137A8 134B	<b>AGF410</b>	1299000	775	W12	1.432	1256	380	3768	L	1182500	69
<b>28"</b>												
<b>380/85-28 (14.9-28)</b>	139A8 136B	<b>AGF410</b>	1299100	866	W12	1.643	1365	380	4071	L	1183100	69
<b>420/85-28 (16.9-28)</b>	144A8 141B	<b>AGF410</b>	1299200	998	W15L	1.854	1425	418	4275	L	1182800	79
<b>30"</b>												
<b>420/85-30 (16.9-30)</b>	145A8 142B	<b>AGF410</b>	1299300	1.093	W15L	1.934	1476	418	4428	L	1181200	91
<b>460/85-30 (18.4-30)</b>	150A8 147B	<b>AGF410</b>	1299400	1.332	W16L	2.254	1544	455	4632	L	1181600	97
<b>34"</b>												
<b>420/85-34 (16.9-34)</b>	147A8 144B	<b>AGF410</b>	1299500	1.233	W15L	2.104	1578	418	4734	L	1181500	91
<b>460/85-34 (18.4-34)</b>	152A8 149B	<b>AGF410</b>	1299600	1.368	W16L	2.274	1646	455	4938	L	1181700	93
<b>38"</b>												
<b>420/85-38 (16.9-38)</b>	149A8 146B	<b>AGF410</b>	1299700	1.356	W15L	2.440	1679	418	5037	L	1181800	99
<b>460/85-38 (18.4-38)</b>	154A8 151B	<b>AGF410</b>	1299800	1.651	W16L	2.758	1747	455	5241	L	1181900	122
<b>520/85-38 (20.8-38)</b>	160A8 157B	<b>AGF410</b>	1299900	1.974	DW16L	3.157	1849	516	5547	L	1182000	145

OD = Uusi rengas - ulkohalkaisija  
SW = Uusi rengas - poikki-pintaleveys  
RC = Vierintäkehä

(\*\*\*) alv 0%

Twin Forestry

# Stronger together

Suorituskyky ratkaisee metsässä. Valitse varusteet vaatimuksien mukaan. Vahvat Trelleborg Twin Forestry – renkaat ovat erikolssuunniteltuja toimiakseen Trelleborg vantelien kanssa. Luotettava ja vahva pyöräyhdistelmä mahdollistaa koneen täyttä työtehoa.

**Vahvistu Trelleborgilla**  
asiantuntijoiden tuki avuksesi.

# ERIKOISRENKAAT

PUOLUSTUSVOIMARENKAAT

Sivu 43

RINNEKONERENKAAT

Sivu 43

# Erikoisrenkaat - PUOLUSTUSVOIMARENKAAT



T153

	KOKO	Load Hakemisto ja Speed Hakemisto	Kuvio	Tuotenro	Hinta rengas €***	Vanne	OD (mm)	SW (mm)	Kierr. maksu	Tuotenro sisärenkas	Hinta sisärenkas €***
16"	<b>280/85-16</b>	113L	<b>T153</b>	1153500	707	7.50	870	285	E	1175000	47

OD = Uusi rengas - ulkohalkaisija  
SW = Uusi rengas - poikkihintaleveys

(\*\*\*) alv 0%

# Erikoisrenkaat - RINNEKONERENKAAT



T528

	KOKO	Load Hakemisto ja Speed Hakemisto	Kuvio	Tuotenro	Hinta rengas €***	Vanne	OD (mm)	SW (mm)	Kierr. maksu	Tuotenro sisärenkas	Hinta sisärenkas €***
12"	<b>560X140-12</b>	100A4	<b>T528</b>	1158700	412	3.00B	556	144	F	6191100	9
13"	<b>610X145-13</b>	112A4	<b>T528</b>	1158800	435	4JA	645	160	F	6191200	9
14"	<b>645X160-14</b>	120A4	<b>T528</b>	1158900	473	4JA	645	160	F	1295500	11

OD = Uusi rengas - ulkohalkaisija  
SW = Uusi rengas - poikkihintaleveys

(\*\*\*) alv 0%

# SISÄRENKAAT, VENTTIILIT

HENKILÖAUTON 60/65- PROFIILI	Sivu 45	TRAKTORINSISÄRENKAAT	Sivu 49 - 51
HENKILÖAUTON SISÄRENKAAT	Sivu 45	TWIN-SISÄRENKAAT	Sivu 51 - 52
KUORMA-AUTON SISÄRENKAAT	Sivu 46	STT TWIN-SISÄRENKAAT	
OTR SISÄRENKAAT	Sivu 46	METSÄÄN	Sivu 52
TEOLLISUUS-, TYÖLAITE-		VENTTIILIT	Sivu 53
JATRAKTORINSISÄRENKAAT	Sivu 47 - 49		

# SISÄRENKAAT

## Henkilöauton 60/65- profiili

	KOKO	Venttiili	Tuoteno	Lukumäärä kartonkia kohden	Hinta €***	Hinta sisärengas täyskartongissa €***
<b>14"</b>						
	185/195/205/60/65 R 14	TR13	1196200	25	16	13
	215/225/235/60/65 R 14**	TR13	1196300	20	20	16
	245/255/265/275/60/65 R 14**	TR13	1196400	18	22	18
<b>15"</b>						
	185/195/205/60 R 15	TR13	1196500	20	19	15
	215/225/235/60 R 15	TR13	1196600	18	22	18
	245/255/265/275/60 R 15	TR13	1196700	12	26	20

(\*\*) Tuotanto loppumassa

(\*\*\*) alv 0%

# SISÄRENKAAT

## STT Henkilöauton sisärenkaat

	KOKO	Venttiili	Tuoteno	Lukumäärä kartonkia kohden	Hinta €***	Hinta sisärengas täyskartongissa €***
<b>10"</b>						
	ER-10 145 R 10	TR13	1168000	20	9	6
<b>12"</b>						
	DR 12 125 R 12	TR13	1167100	20	9	6
	ER 12 135/145 R 12	TR13	1189800	20	9	6
	FR 12 155 R 12	TR13	1167000	20	9	6
<b>13"</b>						
	ER 13 135/145 R 13	TR13	1165900	20	9	7
	FR 13 155/165 R 13	TR13	1189900	20	9	7
	GR 13 175/185 R 13	TR13	1197300	20	11	7
<b>14"</b>						
	ER 14 135/145 R 14	TR13	1190000	20	11	7
	FR 14 155/165 R 14	TR13	1197500	20	11	7
	GR 14 175/185 R 14	TR13	1197600	20	11	7
	KR 14 195/205 R 14	TR13	1197700	20	13	11
<b>15"</b>						
	DR 15 125 R 15	TR13	1165000	20	11	7
	ER 15 135/145 R 15	TR13	1165300	20	11	7
	FR 15 155/165 R 15	TR13	1164700	20	11	7
	GR 15 175/185 R 15	TR13	1198100	20	12	9
	KR 15 195/205 R 15	TR13	1198200	12	15	12
	MR 15 215/225 R 15	TR13	1185300	20	15	12
<b>16"</b>						
	GR 16 175/185 R 16	TR13	1197200	25	16	13
	GR 16 175/185 R 16	TR15	1198300	25	16	13
	KR 16 195/205 R 16	TR13	1235800	20	16	13
	KR 16 195/205 R 16	TR15	1198400	20	16	13
	MR 16 215/225 R 16	TR13	1197900	18	17	14
	MR 16 215/225 R 16	TR15	1163400	18	17	14

(\*\*\*) alv 0%

# SISÄRENKAAT

## STT Kuorma-auton sisärenkaat

KOKO	Venttiili	Tuoteno	Lukumäärä kartonkia kohden	Hinta €***	Hinta sisärengas täyskartongissa €***
<b>15"</b>					
7.50-15	V3-02-08 (TR76)	1198600	15	23	19
8.15-15(28x9-15)	V3-02-27 (TR75)	1184500	18	23	19
8.25-15	V3-02-26 (TR77)	1194300	14	25	20
<b>16"</b>					
6.50/7.00-16	V3-02-8(TR76)	1163500	15	25	19
7.50-16	TR150	1130200	16	25	20
7.50-16	V3-02-09 (TR177)	1184600	15	26	20
8.25-16	V3-02-08 (TR76)	1184700	12	32	25
280/85-16	TR15	1175000	8	47	37
<b>20"</b>					
6.50/7.00/R20/6.50/7.00-20	V3-02-27 (TR75)	1176600	10	29	23
7.50-20	V3-02-8 (TR76)	1176800	10	30	23
8.25-20	V3-02-26 (TR77)	1176900	9	32	26
9.00R20/9.00-20	V3-02-29 (TR78)	1178300	7	37	29
10.00R20/10.00-20	V3-02-29 (TR78)	1184800	6	37	30
11.00R20/11.00-20	V3-02-15 (TR179)	1184900	5	47	37
12.00R20/12.00-20	V3-02-15 (TR179)	1167200	4	54	43
13.00R20/13.00-20	V3-02-15 (TR179)	1174800	4	69	57
14.00R20/14.00-20	V3-02-15 (TR179)	1185000	3	81	64
<b>24"</b>					
12.00R24/12.00-24	V3-02-15 (TR179)	1174100	4	76	61

(\*\*\*) alv 0%

# SISÄRENKAAT

## STT OTR sisärenkaat

KOKO	Venttiili	Tuoteno	Lukumäärä kartonkia kohden	Hinta €***	Hinta sisärengas täyskartongissa €***
<b>24"</b>					
13.00-24	TR220	1174000	4	87	70
<b>25"</b>					
14.00-24/25	TR220	1173800	3	111	89
14.00-24/25	V3-02-15 (TR179)	1188900	3	113	91
14.00-24/25	TRJ1175	1173700	3	118	95
16.00-24/25	TRJ1175	1173300	3	124	99
18.00-24/25	TRJ1175	1188800	2	163	130
15.5-25	TRJ1175	1223100	3	119	96
17.5-25	TRJ1175	1172600	2	131	106
17.5-25	TRJ4000	1172500	2	196	158
20.5-25	TRJ1175	1189000	2	184	147
20.5-25	TRJ4000	1172400	2	250	200
23.5-25	TRJ1175	1189100	2	196	158
23.5-25	TRJ4000	1172300	1	266	
26.5-25	TRJ1175	1172200	2	236	189

(\*\*\*) alv 0%

# SISÄRENKAAT

## STT Teollisuus-, Työlaite- ja Traktorinsisärenkaat

	KOKO	Venttiili	Tuoteno	Lukumäärä kartonkia kohden	Hinta €***	Hinta sisärengas täyskartongissa €***
<b>2"</b>						
	200X50	TR87	1172100	50	6	4
<b>4"</b>						
	2.50-3/2.50-4	TR87	1178500	50	9	6
	3.00-4,260X85	TR87	1190100	50	7	6
	4.00-4,4.10-4,4.10/3.50-4	TR87	1171700	50	7	6
<b>5"</b>						
	11X4.00-5	TR87	1170900	50	13	11
<b>6"</b>						
	4.10/3.50-6,4.00-6,13x5.00-6	TR13	1190200	50	9	6
	4.10/3.50-6,4.00-6,13x5.00-6	TR87	1170800	50	9	6
	140-6	TR87	1190300	50	13	11
	15X6.00-6	TR13	1178800	50	13	11
<b>8"</b>						
	3.00-8	TR13	1170600	50	9	6
	3.00-8	JS87C	1170500	50	9	6
	3.50/4.00/4.80-8,400X100	TR13	1178100	50	9	6
	3.50/4.00/4.80-8,400X100	TR87	1178400	50	9	6
	4.00-8 BV 202	TR13	1179500	30	28	22
	16X6.50-8/190-8	TR13	1190400	30	13	11
	5.00-8	TR13	6190500	40	11	9
	5.00-8	TR87	6169600	35	12	9
	5.00-8	JS2	6169300	35	14	12
	18X7-8	JS2	6177200	20	14	11
	18X7.50/8.50/9.50-8	TR13	6179400	20	17	14
	20x10.00-8	TR13	1190700	20	26	20
<b>9"</b>						
	6.00-9	TR15	1190800	30	15	12
	6.00-9	TR87	1169200	30	15	12
	6.00-9	TR150	1169000	30	15	12
	6.00-9	V3-02-19 (TR247)	1177600	25	15	12
	6.00-9	JS 2	1177800	30	15	12
	21X8-9	JS 2	1168900	20	27	21
	22X9	TR75	1168800	20	27	21
<b>10"</b>						
	4.00/4.10-10/4.40/5.00-10	TR13	1224200	40	9	6
	6.50-10	JS 2	1167700	25	19	15
	6.50-10	TR75	1179100	25	18	15
	7.50-10	TR135	1167600	20	22	18
	7.50-10	TR150	1178600	20	22	18
	7.50-10	JS 2	1167300	20	23	19
	9.00-10/9.50-10	TR135	1178900	20	27	21
	20X8.00-10	TR13	1180000	20	26	20
	20.5X10.00-10	TR13	1177100	20	28	22
	23X9-10	JS 2	1177900	16	37	30

(\*\*\*) alv 0%

# SISÄRENKAAT

## STT Teollisuus-, Työlaite- ja Traktorinsisärenkaat

KOKO	Venttiili	Tuotenro	Lukumäärä kartonkia kohden	Hinta €***	Hinta sisärengas täyskartongissa €***
<b>12"</b>					
4.00-12	TR13	1224300	40	9	6
6-12	TR13	1224400	33	9	6
7.00-12	TR15	1190900	23	21	17
7.00-12	TR75	1223200	20	22	18
27X10-12	JS 2	1178000	15	48	39
23x10-12	TR75	1197800	18	28	22
8.50-12/10.0/80-12	TR15	1188500	23	22	19
23X8.50/10.50-12	TR13	1191000	20	27	21
26X12.00-12(740-225)	TR13	1191100	15	28	22
560x140-12	TR13	6191100	30	9	6
<b>13"</b>					
5.00-13/23X5	V3-02-8 (TR76)	1177000	20	27	21
9.00-13	TR15	1185800	16	25	20
610x145-13	TR13	6191200	30	9	6
<b>14"</b>					
645X160-14	TR13	1295500	25	11	7
<b>14.5"</b>					
200/60-14.5	TR15	1191200	28	27	21
<b>15"</b>					
27X8.50-15	TR15	1177500	20	29	23
300-15	TR77	1165800	8	53	43
4.00-15/125-15	TR13	1224500	35	11	7
5.00-15	TR13	1224600	30	11	7
165-15	TR13	1224700	30	11	7
28X12.5-15	TR75	1163800	15	57	45
7.5L15	TR218	1239600	16	22	18
7.00-15/250-15	V3-02-08 (TR76)	1177700	18	23	19
7.50-15	V3-02-08 (TR76)	1198600	15	23	19
8.15-15(28X9-15)	V3-02-27 (TR75)	1184500	18	23	19
215/65-15	TR15	1194500	25	42	33
8.25-15	V3-02-26 (TR77)	1194300	14	25	20
10.00-15	TR75	1174200	10	49	39
29x12.50-15	TR15	1179900	12	48	38
<b>15.3"</b>					
10.0/75-15.3	TR15	1186000	14	23	19
11.5/80-15.3	TR15	1186100	12	26	20
11.5/80-15.3	TR218	1174600	12	26	20
12.5/80-15.3	TR15	1185900	12	30	25
10.5/11.5/12.5/80-15.3	TR15	1166700	8	32	25
<b>16"</b>					
4.00/4.50-16	TR15	1168200	30	15	12
5.00/5.50-16	TR15	1180600	28	16	13
6.00-16	TR15	1180300	25	17	14
6.50/7.00-16	TR15	1168100	25	19	16
7.50-16	TR15	1180200	16	20	17
9.00-16	TR15	1186200	12	36	29
10.00-16	TR15	1180900	9	33	26
10.00-16	TR218	1188100	9	35	28
10.5/65-16	TR15	1191400	12	30	25
11.00-16	TR15	1180500	8	37	30
13.0/55-16	TR15	1191500	8	34	27
14.0/65-16/13.0/75-16	TR15	1191600	8	36	29

# SISÄRENKAAT

## STT Teollisuus-, Työlaite- ja Traktorinsisärenkaat

KOKO	Venttiili	Tuotenumero	Lukumäärä kartonkia kohden	Hinta €***	Hinta sisärenkas täyskartongissa €***
<b>16.5"</b>					
10-16.5	TR15	1177300	14	36	29
12-16.5	TR15	1177400	12	37	29
<b>17"</b>					
15.0/55-17	TR15	1191700	6	77	61
19.0/45-17/500/50-17	TR15	1191800	4	85	68
<b>18"</b>					
7.50-18	TR15	1180700	12	21	17
10.5/80-18	TR15	1191900	10	33	26
12.5/80-18/13.0/65-18	TR218	1239700	8	37	29
12.5/80-18/13.0/65-18	TR15	1186500	8	37	29
15.0/70-18	TR15	1192000	6	55	44
<b>19"</b>					
4.00-19	TR15	1181000	25	20	17
6.00-19	TR15	1180800	18	23	19
<b>20"</b>					
6.50/7.00/R20/6.50/7.00-20	V3-02-27 (TR75)	1176600	10	29	23
7.50-20	V3-02-8 (TR76)	1176800	10	30	23
7.50-20	TR15	1188600	14	28	22
8.25-20	V3-02-26 (TR77)	1176900	9	32	26
10.5/80-20	TR15	1185400	10	54	43
12.5/80-20	TR15	1185500	7	54	43
14.5/80-20	TR15	1185600	6	64	51
16.0/70-20	TR15	1185700	5	87	69
VENTIL	TR413	1166800		2	
VENTIL	TR415	1166500		2	

(\*\*\*) alv 0%

# SISÄRENKAAT

## STT Traktorinsisärenkaat

KOKO	Venttiili	Tuotenumero	Lukumäärä kartonkia kohden	Hinta €***	Hinta sisärenkas täyskartongissa €***
<b>20"</b>					
9.5-20	TR218	1166100	10	38	30
11.2-20	TR218	1188200	8	44	35
<b>24"</b>					
8.3-24	TR218	1186700	10	41	33
9.5-24	TR218	1186800	10	43	35
11.2-24/320/70-24	TR218	1181400	7	45	36
12.4-24/360/70-24	TR218	1186900	6	49	39
13.6-24/380/70-24	TR218	1183200	6	59	46
14.9-24/15.5/80-24,420/70-24	TR218	1182500	5	69	55
16.9-24/16.5/85-24	TR218	1187000	4	80	64

(\*\*\*) alv 0%

# SISÄRENKAAT

## STT Traktorinsisärenkaat

KOKO	Venttiili	Tuotenro	Lukumäärä kartonkia kohden	Hinta €***	Hinta sisärengas täyskartongissa €***
<b>26"</b>					
14.9-26	TR218	1187100	4	77	61
16.9-26/480/70-26	TR218	1187700	3	84	67
18.4-26	TR218	1187800	3	90	71
23.1-26	TR218	1181100	2	182	145
28L-26	TR218	1188000	1	197	
<b>28"</b>					
8.3-28	TR218	1166000	8	42	34
9.5-28	TR218	1165700	8	46	37
11.2-28,320/70-28	TR218	1183300	7	51	42
12.4-28/360/70-28	TR218	1182100	5	53	43
13.6-28/380/70-28	TR218	1182700	5	60	48
14.9-28/420/70-28	TR218	1183100	4	69	55
16.9-28/16.5/85-28,480/70-28	TR218	1182800	3	79	63
18.4-28	TR218	1165600	3	87	69
<b>30"</b>					
14.9-30/420/70-30	TR218	1182600	4	90	71
16.9-30/480/70-30	TR218	1181200	3	91	74
18.4-30/520/70-30	TR218	1181600	2	97	78
23.1-30	TR218	1187200	2	200	160
<b>32"</b>					
8.3-32	TR218	1165400	8	53	43
9.5-32	TR218	1164900	8	60	48
11.2-32	TR218	1183500	5	95	77
12.4-32	TR218	1183000	5	75	60
24.5-32	TR218	1187300	1	225	
30.5-32	TR218	1183400	1	267	
<b>34"</b>					
16.9-34/480/70-34	TR218	1181500	3	91	74
18.4-34/520/70-34	TR218	1181700	2	93	75
20.8-34	TR218	1164800	2	219	175
23.1-34	TR218	1187400	1	219	
<b>36"</b>					
7.2-36	TR218	1184200	5	57	45
8.3-36	TR218	1162400	6	61	48
9.5-36	TR218	1187500	6	65	53
11.2-36	TR218	1187600	5	67	54
12.4-36	TR218	1182400	5	69	55
13.6-36	TR218	1182200	4	70	57
<b>38"</b>					
8.3/9.5-38	TR218	1163700	5	63	50
11.2-38	TR218	1183600	5	69	57
12.4-38	TR218	1182900	4	78	62
13.6-38	TR218	1181300	4	78	62
14.9-38/15.5-38	TR218	1182300	4	97	78
16.9-38/480/70-38	TR218	1181800	3	99	79
18.4-38/520/70-38	TR218	1181900	2	122	97
20.8-38,580/70-38	TR218	1182000	2	145	117

(\*\*\*) alv 0%

# SISÄRENKAAT

## STT Traktorinsisärenkaat

KOKO	Venttiili	Tuotenro	Lukumäärä kartonkia kohden	Hinta €***	Hinta sisärengas täyskartongissa €***
<b>40"</b>					
9.5-40/230/95-40	TR218	1163600	5	60	48
<b>42"</b>					
8.3-42	TR218	1163900	5	64	51
9.5-42	TR218	1183700	5	68	55
11.2-42	TR218	1164000	5	74	59
18.4-42	TR218	1183800	2	213	171
20.8-42	TR218	1184400	2	213	171
<b>44"</b>					
8.3/9.5-44 210/230 95-44	TR218	1187900	5	80	64
11.2-44	TR218	1164100	5	85	68
<b>46"</b>					
12.4-46	TR218	1183900	4	102	82
14.9-46	TR218	1164300	2	106	84
<b>48"</b>					
9.5-48/230/95-48	TR218	1184000	4	90	71
11.2-48/270/95-48	TR218	1184100	3	98	79
13.6-48	TR218	1184300	2	101	81

(\*\*\*) alv 0%

# SISÄRENKAAT

## STT Twin-sisärenkaat

KOKO	Venttiili	Tuotenro	Lukumäärä kartonkia kohden	Hinta €***
<b>15.5"</b>				
280/60-15.5,11.00/60-15.3,11.5/60-15.3	TR15	1192100	14	46
350/70-15.5/400/60-15.5	TR15	1191300	6	35
500/55-15.5	TR15	1192200	4	114
<b>17.5"</b>				
350/60-17.5/400/55-17.5	TR15	1192300	6	87
<b>22.5"</b>				
400/55-22.5/400/60-22.5	TR218	1192400	4	107
500/45-22.5	TR218	1192500	3	109
500/60-22.5	TR218	1192600	2	140
600/50-22.5	TR218	1192700	2	147
<b>26.5"</b>				
400/60-26.5/400/65-26.5	TR218	1192800	3	139
500/60-26.5	TR218	1192900	2	145
600/55-26.5	TR218	1193000	2	170
700/50-26.5	TR218	1193100	1	206
800/40-26.5	TR218	1176700	1	306

(\*\*\*) alv 0%

# SISÄRENKAAT

## STT Twin-sisärenkaat

KOKO	Venttiili	Tuotenro	Lukumäärä kartonkia kohden	Hinta € <sup>***</sup>
<b>30.5"</b>				
600/55-30.5/600/60-30.5	TR218	1176300	2	240
700/50-30.5. 800/45-30.5	TR218	1164500	1	299
<b>38"</b>				
600/55-38/600/60-38	TR218	1162600	2	234
650/60-38	TR218	1162700	1	269
700/65-38/750/65-38/710/70-38	TR218	1162800	1	465
VENTIL	35GWS	1255800		7

(\*\*\*) alv 0%

# SISÄRENKAAT

## STT Twin-sisärenkaat metsään

KOKO	Venttiili	Tuotenro	Lukumäärä kartonkia kohden	Hinta € <sup>***</sup>
<b>22.5"</b>				
600/50-22.5	TR218	1163000	2	182
650/45-22.5	TR218	1276000	2	189
700/40-22.5	TR218	1175200	2	206
<b>24.5"</b>				
710/40-24.5	TR218	1167400	1	260
<b>26.5"</b>				
500/60-26.5	TR218	1163100	4	156
600/55-26.5	TR218	1163200	1	258
700/50-26.5	TR218	1163300	1	290
<b>30.5"</b>				
700/50-30.5. 800/45-30.5	TR218	1164200	1	318
<b>34"</b>				
600/65-34	TR218	1176400	1	314
700/55-34	TR218	1176500	1	314

(\*\*\*) alv 0%

# VENTTIILIT



TR13 / TR15

TR135 / TR150

TR218 / TR220

Venttiili	Pituus* mm	Vannereikä mm
TR13	35	11.5
TR15	35	16.5
TR135	61.5	15.5
TR150	88.5	15.5
TR218	24	16
TR220	34	16

\* = Venttiilin kokonaispituus



TR412

TR413 / TR415

35 GWS

Venttiili	Pituus* mm	Vannereikä mm
TR412	33	11.3
TR413	42.5	11.3
TR415	42.5	15.7
35 GWS	65.5	15.7

\* = Venttiilin kokonaispituus



TR87

JS2

JS87C

Venttiili	Korkeus mm	Pituus mm	Kulma °
TR87	15	33	90
JS87C	15	30	90
JS2	26	33	70



TRJ1175

Venttiili	Korkeus mm	Pituus mm	Kulma °
TRJ1175	39	105	88



TRJ4000

Venttiili	Pituus mm
TRJ4000	114



V3-02-SERIE

TR75

TR77

Venttiili	TR	Pituus mm	Pituus mm	Kulma °
V3-02-19	274	20	60	94
V3-02-27	75	20	75	94
V3-02-8	76	20	89	94
V3-02-9 1	77	20	99	94
V3-02-26	77	22	105	90
V3-02-29	177	20	127	94
V3-02-15	179	20	145	94

# TEKNISET TIEDOT

TEKNISET TIEDOT	Sivu 55	MYYNTIEHDOT	Sivu 58
MUUNNOSTAULUKKO TRAKTORINRENGASMITOILLE	Sivu 56		
TEKNISET TIEDOT VANTEEN MITTAUSOHJE	Sivu 57		

# TEKNISET TIEDOT

Kuormitustaulukko (Suurin kuormitus per rengas kg)

L.I.	KG	L.I.	KG	L.I.	KG	L.I.	KG
50	190	85	515	120	1400	155	3875
51	195	86	530	121	1450	156	4000
52	200	87	545	122	1500	157	4125
53	206	88	560	123	1550	158	4250
54	212	89	580	124	1600	159	4375
55	218	90	600	125	1650	160	4500
56	224	91	615	126	1700	161	4625
57	230	92	630	127	1750	162	4750
58	236	93	650	128	1800	163	4875
59	243	94	670	129	1850	164	5000
60	250	95	690	130	1900	165	5150
61	257	96	710	131	1950	166	5300
62	265	97	730	132	2000	167	5450
63	272	98	750	133	2060	168	5600
64	280	99	775	134	2120	169	5850
65	290	100	800	135	2180	170	6000
66	300	101	825	136	2240	171	6150
67	307	102	850	137	2300	172	6300
68	315	103	875	138	2360	173	6500
69	325	104	900	139	2430	174	6700
70	335	105	925	140	2500	175	6900
71	345	106	950	141	2575	176	7100
72	355	107	975	142	2650	177	7300
73	365	108	1000	143	2725	178	7500
74	375	109	1030	144	2800	179	7750
75	387	110	1060	145	2900	180	8000
76	400	111	1090	146	3000	181	8250
77	412	112	1120	147	3075	182	8500
78	425	113	1150	148	3150	183	8750
79	437	114	1180	149	3250	184	9000
80	450	115	1215	150	3350	185	9250
81	462	116	1250	151	3450	186	9500
82	475	117	1285	152	3550	187	9750
83	487	118	1320	153	3650	188	10000
84	500	119	1360	154	3750	189	10300

## Nopeustaulukko (Suurin nopeus km/h)

Speed Nopeusluokka	A1	A2	A3	A4	A5	A6	A7	A8	B	C	D	E	F	J
-----------------------	----	----	----	----	----	----	----	----	---	---	---	---	---	---

Km/h	5	10	15	20	25	30	35	40	50	60	65	70	80	100
------	---	----	----	----	----	----	----	----	----	----	----	----	----	-----

**Huom!** Oikea ilmapaine suosituksen mukaan.

Lisätietoa: [www.trelleborg.com/wheelsystems](http://www.trelleborg.com/wheelsystems)

# MUUNNOSTAULUKKO TRAKTORINRENGASMITOILLE

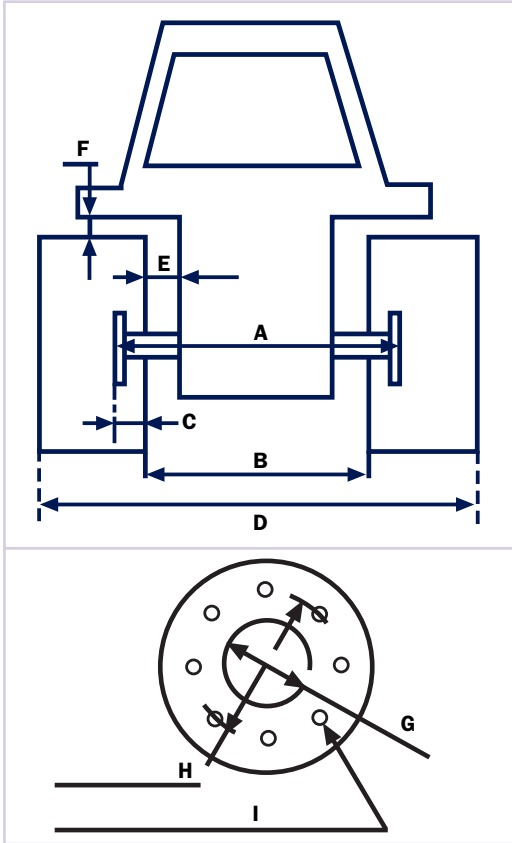
Vakiokoko	80-ja 85-profiili mitat	70-ja 75-profiili mitat	65-ja 60-profiili mitat	95-profiili riviviljely- mitat	45-ja 50-profiili mitat	55-profiili mitat	60-ja 55-profiili mitat
<b>TWIN 414</b>							
6.50-16		260/70R16					
9.0/75-16		260/70R16					
7.50-16	250/80-16	280/70R16					
8.25-16		280/70R16					
7.50-18	250/80-18	280/70R18					
7.50R20						400/55-17.5	
9.50R20	260/80R20	300/70R20					
11.2R20	280/85R20	320/70R20					
12.4R20	320/85R20	360/70R20					360/60-24
11.2R24	280/85R24	320/70R24					
12.4R24	320/85R24	360/70R24	420/65R24		600/50-22.5		400/60-26.5
13.6R24	340/85R24	380/70R24	440/65R24				
14.9R24	380/85R24	420/70R24	480/65R24	230/95R32			500/60-26.5
16.9R24	420/85R24	480/70R24	540/65R24	270/95R32	710/45-26.5	600/55-26.5	
16.9R26		480/70R26					
11.2R28	280/85R28	320/70R28					
12.4R28	320/85R28	360/70R28		230/95R32			500/60-26.5
13.6R28	340/85R28	380/70R28	440/65R28	270/95R32			600/55-26.5
14.9R28	380/85R28	420/70R28	480/65R28	230/95R36			
16.9R28	420/85R28	480/70R28	540/65R28			600/55-30.5	
14.9R30	380/85R30	420/70R30				600/55-30.5	
16.9R30	420/85R30	480/70R30	540/65R30 600/65R28		750/45-30.5		600/60-30.5
18.4R30	460/85R30	520/70R30 600/70R28		210/95R44	750/50-30.5		
14.9R34	380/85R34						
16.9R34	420/85R34	480/70R34 600/70R30	540/65R34 710/60R30	230/95R44			
18.4R34	460/85R34	520/70R34	600/65R34		800/50-34	800/55-30.5 710/55-34	
20.8-34			710/60R34				
13.6R36	340/85R36			210/95R44			
12.4R38	320/85R38						
13.6R38	340/85R38						
14.9R38	380/85R38			270/95R44			
16.9R38	420/85R38	480/70R38 600/70R34	540/65R38	230/95R48			600/60-38
18.4R38	460/85R38	520/70R38	600/65R38 710/60R34	270/95R48 300/95R46			650/60-38
20.8R38	520/85R38	580/70R38	650/65R38 600/65R42		850/50-38		710/65-38 900/60-32
18.4R42	480/80R42		600/65R42				
20.8R42	520/85R42	580/70R42 620/70R42 650/75R38 710/70R38	650/65R42 900/60R38			850/55-42	750/65-38 850/60-38
18.4R46	480/80R46						
20.8R46	650/85R38	710/70R42 800/70R38 710/75R42	900/60R42				

(\*) Vaatii vanteen vaihdon.

# TEKNISET TIEDOT

## Vanteen mittausohje

Näitä tietoja tarvitaan oikeaan pyöräasennukseen



Kone \_\_\_\_\_

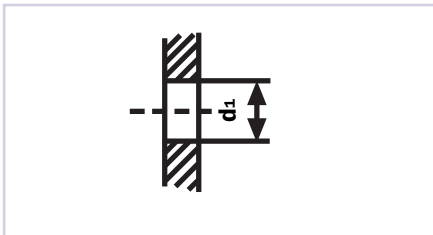
Merkki \_\_\_\_\_

Malli \_\_\_\_\_ Vuosi \_\_\_\_\_

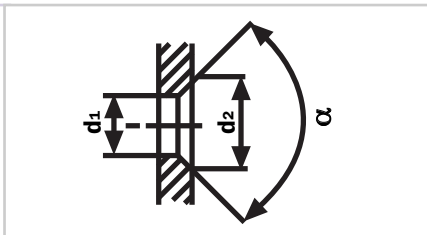
4-VETO VÄLITYSSUHDE \_\_\_\_\_

Etu mm	Taka mm
-----------	------------

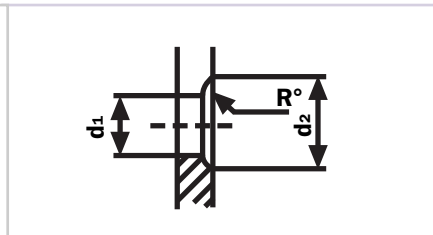
- Mitat alkuperäisrengas \_\_\_\_\_
- Akselikuormitus kg \_\_\_\_\_
- A.** Laipan mitat \_\_\_\_\_
- B.** Rengaspuoli - Rengaspuoli (ulompi) \_\_\_\_\_
- C.** Keskilevy - Rengaspuoli (sisä) \_\_\_\_\_
- D.** Kokonaisleveys \_\_\_\_\_
- E.** Vapaakäynti, Rengaspuoli - Kone \_\_\_\_\_
- F.** Vapaakäynti, Rengas - Kone \_\_\_\_\_
- G.** Keskireijän halkaisija \_\_\_\_\_
- H.** Pulttiipiiri \_\_\_\_\_
- I.** Lukumäärä pulttireiät/pulttihalkaisija \_\_\_\_\_



Pultinreiän rakenne - suora



Pultinreiän rakenne - kartiomainen



Pultinreiän rakenne - pallomainen

Pultinreiän rakenne	d1 (mm)	d2 (mm)	R°	α°
Suora				
Kartiomainen				
Pallomainen				

# MYyntIEHDOT

## Myyntiehdot:

Tämä hinnasto mitätöi kaikki aiemmat ja voidaan muuttaa ilman erityistä tiedonantoa. Tilauksia otetaan vain sillä ehdolla, että toimitus saa tapahtua toimituspäivänä voimassaolevilla hinnoilla. Hinnat eivät sisällä ALV:tä (arvonlisävero), asennus- tai muita palvelukustannuksia, jos ei erityisesti ilmoiteta.

## Takuuehdot:

Edellytämme tuotteistamme virheettymyötä valmistuksessa sekä materiaalissa. Jos tarkastuksessa ilmenee virheitä takuajan puitteissa, tulemme korvaamaan uudella huomioiden kulutusta ja ikää, edellyttäen että tuote ei ole 6 vuotta vanhempi valmistuspäivämäärästä tai 5 vuotta ostopäivämäärästä. Vanteissa ja leveikpyöräjäjärjestelmissä takuu 1 vuosi.

Edellä tässä kohdassa määrätyn vastuun lisäksi myyjällä ei ole minkäänlaista vastuuta virheellisestä tavarasta. Myyjä ei siis ole velvollinen maksamaan ostajalle korvausta menetetyistä tuotannosta, saamatta jääneestä voitosta eikä mistään muustakaan suorasta tai epäsuorasta vahingosta.

Tämä myyjän vastuun rajoitus ei kuitenkaan ole voimassa myyjän syyllistyttyä törkeään laiminlyöntiin.

Ostajan on korvattava myyjälle aiheutuvat kulut, milloin myyjä asetetaan kolmannen suhteen vastuuseen vahingosta tai menetyksestä, josta myyjä ei tämän kohdan toisen ja kolmannen kappaleen mukaan ole vastuussa ostajaan nähden.

Myyjä ei vastaa vahingosta, jota tavara aiheuttaa

a. kiinteälle omaisuudelle tai irtaimistolle, mikäli vahinko tapahtuu tavaralla ollessa ostajan hallussa, tai

b. ostajan valmistamille tuotteille tai sellaisille tuotteille, joihin kuuluu ostajan tuotteita, eikä näiden tuotteiden kiinteälle omaisuudelle tai irtaimistolle tavaralla vuoksi aiheuttamasta vahingosta.

Myyjä ei missään tapauksesta vastaa tuotannonmenetyksistä, saamatta jääneestä voitosta eikä mistään muustakaan taloudellisesta seurannaisvahingosta.

Edellä mainitut myyjän vastuun rajoitukset eivät ole voimassa myyjän syyllistyttyä törkeään laiminlyöntiin.

## Viivästyskorke:

Luottomaksu veloitetaan (24% vuodessa), jos maksuehtoja ei noudateta. Korke veloitetaan eräpäivästä lähtien siihen saakka, kunnes maksu on meille saapunut.

## Toimitusehdot:

Kuljetustapa: Toimitus tapahtuu vapaasti vain jälleenmyyjillemme tai näiden kokonaan omistamalle haaraliikkeelle. Alle **400 euro netto**, pois lukien ALV, olevissa toimituksissa vastaanottaja maksaa rahdin.

Minimilaskutus 27 euro netto.

Kuljetustapa: Toimitus tapahtuu halvimmalla säännöllisellä junalla tai autokuljetuksella meidän valintamme mukaan.

Jos halutaan nopeampi kuljetustapa, asiakas maksaa tämän.

Alle 22 euro olevia jälktilauksia ei huomioida eikä toimiteta.

## Palautukset:

Tavaroiden palautuksessa täytyy käyttää erityistä palautuskaavaketta.

Ota Trelleborgiin yhteyttä palautuskaavakkeiden saamiseksi.

Palautuskaavakkeen tulee aina seurata tavaralla mukana.

Palautukset kelpuutetaan vain, jos olemme ne etukäteen hyväksyneet.

Pidätämme oikeuden laskea palautuksessa 10% nettoarvosta korvauksena käsittely- ja laskutuskuuluista.

Minimimaksu: 3 euro rengasta kohden.

Lähtetäjä tulee maksaa palautusrahti.

## Tekniset tiedot:

Tiedot kuormituksesta, ilmanpaineesta ym. noudattavat STRO-normeja.

## Kierrätysmaksu:

Hintoihin lisätään kulloinkin voimassaoleva kierrätysmaksu.

## Kierrätysmaksut 2011 (voimassa toistaiseksi)

<b>F</b>	2,16 € alv.0%
<b>K</b>	4,74 € alv.0%
<b>E</b>	8,55 € alv.0%
<b>M</b>	8,55 € alv.0%
<b>L</b>	10,74 € alv.0%
<b>B</b>	17,10 € alv.0%
<b>C</b>	52,12 € alv.0%





**TRELLEBORG**

Trelleborg Wheel Systems  
Innopoli 2 Tekniikantie 14  
02150 ESPOO FINLAND  
Puh: 045-6365025  
Telefax: 09-25177070  
[www.trelleborg.com/wheelsystems](http://www.trelleborg.com/wheelsystems)